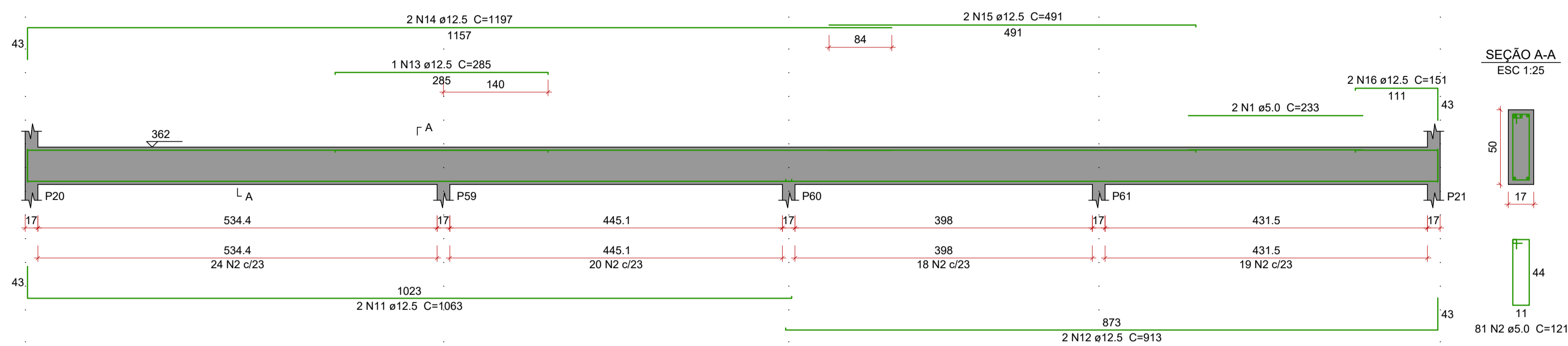
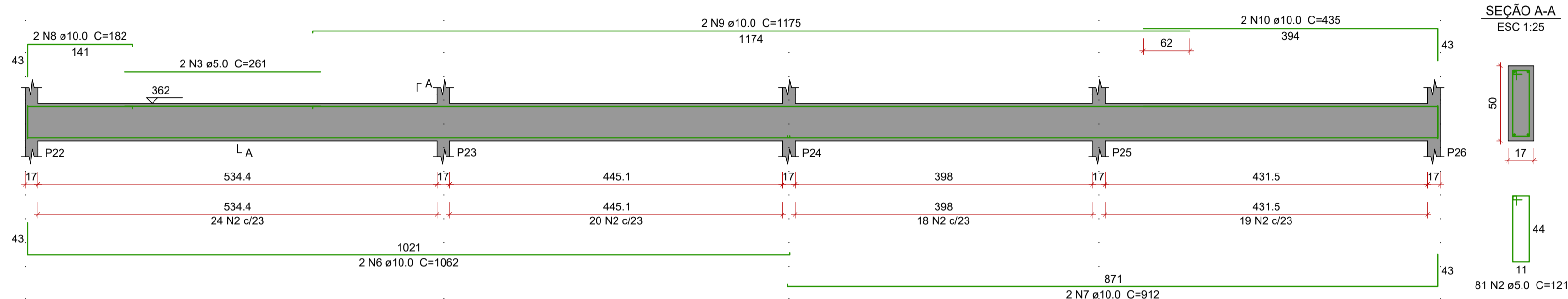


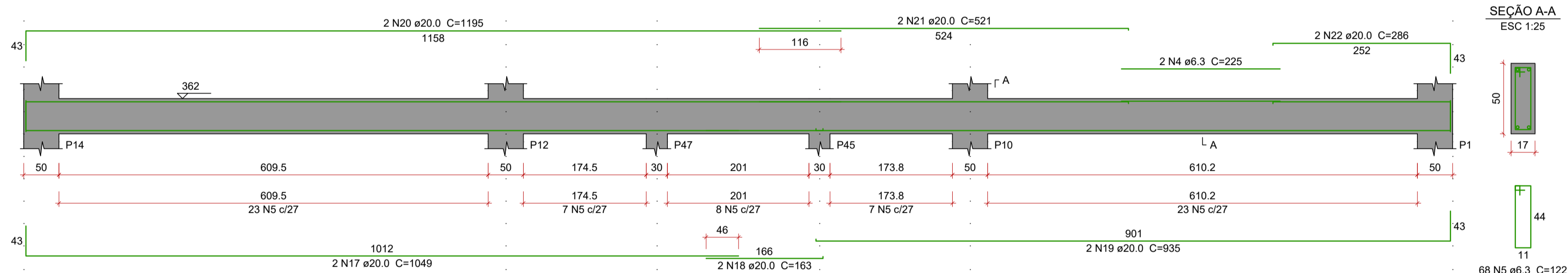
**VR5**  
ESC 1:50



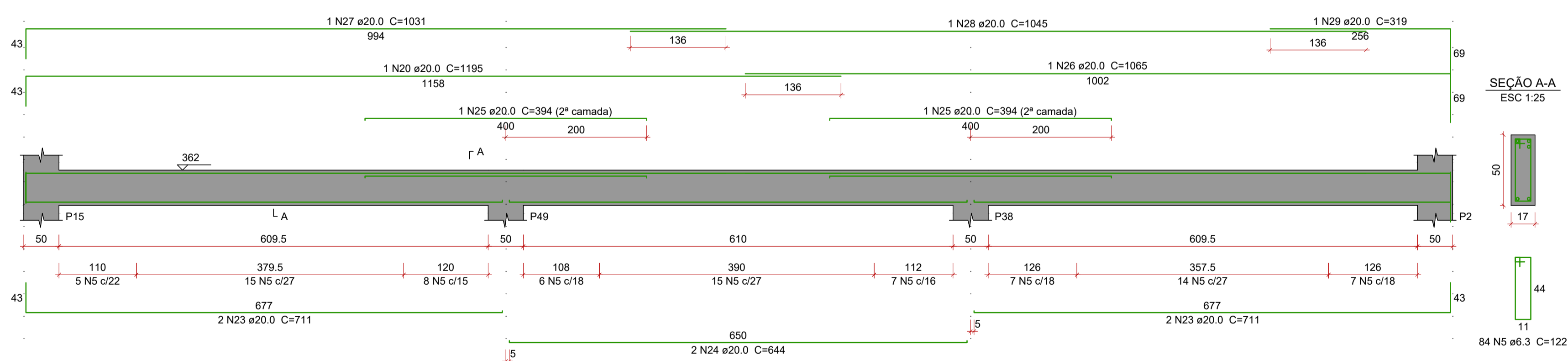
**VR6**  
ESC 1:50



**VR7**  
ESC 1:50



**VR8**  
ESC 1:50



**Relação do aço**

AÇO	N	DIAM (mm)	QUANT	C.UNIT (cm)	C.TOTAL (cm)
CA60	1	5.0	2	233	466
	2	5.0	162	121	19602
	3	5.0	2	261	522
	4	6.3	2	225	450
CA50	5	6.3	152	122	18544
	6	10.0	2	1062	2124
	7	10.0	2	912	1824
	8	10.0	2	182	364
	9	10.0	2	1175	2350
	10	10.0	2	435	870
	11	12.5	2	1063	2126
	12	12.5	2	913	1826
	13	12.5	1	285	285
	14	12.5	2	1197	2394
	15	12.5	2	491	982
	16	12.5	2	151	302
	17	20.0	2	1049	2098
	18	20.0	2	163	326
	19	20.0	2	935	1870
	20	20.0	3	1195	3585
	21	20.0	2	521	1042
	22	20.0	2	286	572
	23	20.0	4	711	2844
	24	20.0	2	644	1288
	25	20.0	2	394	788
	26	20.0	1	1065	1065
	27	20.0	1	1031	1031
	28	20.0	1	1045	1045
	29	20.0	1	319	319

**Resumo do aço**

AÇO	DIAM (mm)	C.TOTAL (m)	PESO (kg)
CA50	6.3	190	46.5
	10.0	75.4	46.4
	12.5	79.2	76.2
	20.0	178.8	440.8
CA60	5.0	205.9	31.7
<b>PESO TOTAL (kg)</b>			
CA50		609.9	
CA60		31.7	

Volume de concreto (C-25) = 6.13 m³  
Área de forma = 65.98 m²

**INDICAÇÃO DE VIGAS**

VI	NÍVEL INICIAL	NÍVEL -0.05
VB	BALDRAME	NÍVEL 0.45
VR	RESPALDO	NÍVEL 3.62
VC	COBERTURA	NÍVEL 4.32

**TEMPO PARA DESFORMA**

VIGAS (LATERAIS): 3 DIAS  
VIGAS (FUNDO): 21 DIAS  
LAJES: 21 DIAS  
PILARES LATERAIS: 3 DIAS

**NOTAS**

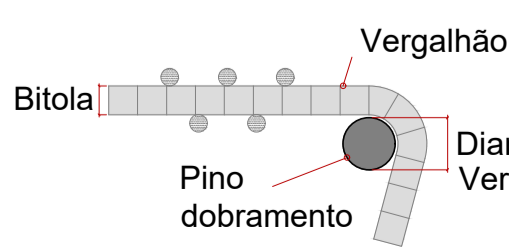
- Consumo mínimo de cimento = 400 kg/m³
- Relação a/c ≤ 0,55
- Classe de agressividade ambiental II
- Não utilizar aditivos que contenha cloreto na sua composição
- Utilizar espaçadores para garantir o cobrimento
- Quaisquer divergências deve ser imediatamente comunicada ao projetista.
- É obrigatório a contratação de profissional legalmente habilitado para execução deste projeto.

- A fundação deverá ser dimensionada por profissional habilitado e no caso de divergência em relação as informações contidas neste projeto (Diâmetro, capacidade de carga, etc.), o projetista deverá ser imediatamente comunicado.
- Medidas em centímetros
- Conferir medidas na obra

**DOBRAMENTO**

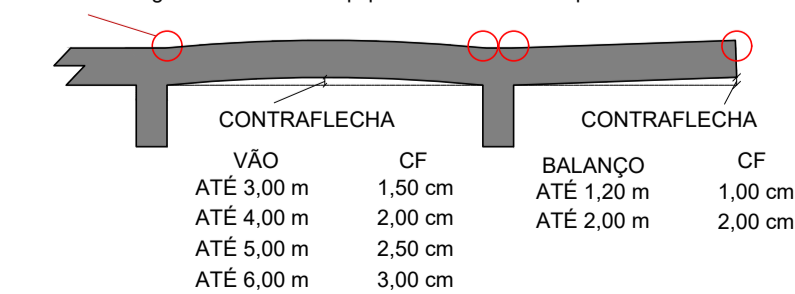
Os diâmetros dos pinos de dobramento deverão ser superiores aos indicados na tabela ao lado:

Pino de dobramento	
Bitola (mm)	Diam. Pino (mm)
5.0	30
6.3	32
8.0	40
10.0	50
12.5	63
16.0	80
20.0	100
25.0	125
32.0	160



**CONTRAFLECHAS**

Lançar todos os bordos de lajes conforme níveis indicados na planta de formas Utilizar mangueira de nível ou equipamento semelhante para conferir contraflechas



**AGÊNCIA ESTADUAL DE GESTÃO DE EMPREENDIMENTOS**  
**SECRETARIA DE ESTADO DE INFRAESTRUTURA E LOGÍSTICA**

OBRA: ARQUIVO - 1ª RESIDENCIA AGESUL

LOCAL: BR 262

AUTOR DO PROJETO: ENG. BEATRIZ FRESCHE TEIXEIRA CREA 60561

RESPONSÁVEL TÉCNICO P/ EXECUÇÃO DA OBRA: GOVERNO DO ESTADO DE MATO GROSSO DO SUL 15.412.257/0001-28

TÍTULO: VIGAS RESPALDO

FOLHA: 20/25

ESCALA: INDICADA DATA: JANEIRO/2024 DESENHO: BEATRIZ