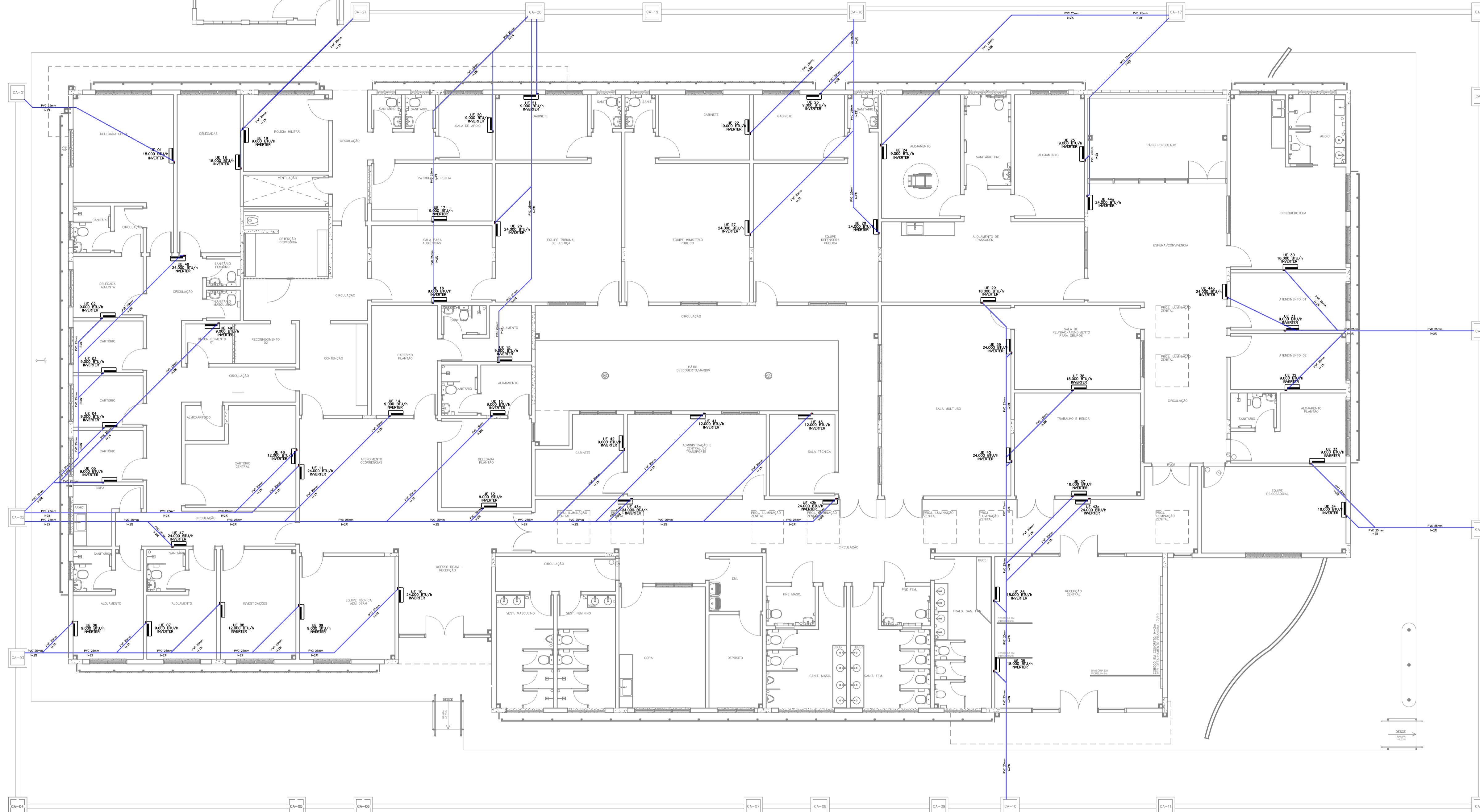


OBSERVAÇÃO: A LOCAÇÃO DA CASA DE BOMBAS, DO CASTELO D'AGUA TIPO TAÇA E DA SUSTENTAÇÃO EM CASO DE ABRIGAMENTO DEVERÁ SER DEFINIDA NO PROJETO DE IMPLANTAÇÃO A SER DESENVOLVIDO PELO TOMADOR

NOTA:
AS CAIXAS E TUBULAÇÕES DO SISTEMA DE DRENAGEM PLUVIAL ESTÃO SENDO APRESENTADOS NO PROJETO DE CLIMATIZAÇÃO PARA LANCAMNETO DOS DRENOS DOS AR CONDICIONADOS.



QUADRO RESUMO		
AMBIENTE	UNIDADE	POTÊNCIA
DELEGADA CHEFE	UE01	UNIDADE EVAPORADORA 12000 BTU'S INVERTER
DELEGADA ADJUNTA	UE02	UNIDADE EVAPORADORA 9000 BTU'S INVERTER
CARTÓRIO	UE03	UNIDADE EVAPORADORA 9000 BTU'S INVERTER
CARTÓRIO	UE04	UNIDADE EVAPORADORA 9000 BTU'S INVERTER
CARTÓRIO	UE05	UNIDADE EVAPORADORA 9000 BTU'S INVERTER
ALOJAMENTO	UE06	UNIDADE EVAPORADORA 9000 BTU'S INVERTER
ALOJAMENTO	UE07	UNIDADE EVAPORADORA 9000 BTU'S INVERTER
INVESTIGAÇÕES	UE08	UNIDADE EVAPORADORA 9000 BTU'S INVERTER
EQUIPE TÉCNICA ADM DEAM	UE09	UNIDADE EVAPORADORA 9000 BTU'S INVERTER
ACESSO DEAM RECPÇÃO	UE10	UNIDADE EVAPORADORA 24000 BTU'S INVERTER
ATENDIMENTO OCORRÊNCIAS	UE11	UNIDADE EVAPORADORA 24000 BTU'S INVERTER
DELEGADA PLANTÃO	UE12	UNIDADE EVAPORADORA 9000 BTU'S INVERTER
ALOJAMENTO	UE13	UNIDADE EVAPORADORA 9000 BTU'S INVERTER
CARTÓRIO PLANTÃO	UE14	UNIDADE EVAPORADORA 9000 BTU'S INVERTER
ALOJAMENTO	UE15	UNIDADE EVAPORADORA 9000 BTU'S INVERTER
SALA PARA AUDIÊNCIAS	UE16	UNIDADE EVAPORADORA 9000 BTU'S INVERTER
PATRULHA M PENHA	UE17	UNIDADE EVAPORADORA 9000 BTU'S INVERTER
DELEGADAS	UE18	UNIDADE EVAPORADORA 9000 BTU'S INVERTER
POLICIA MILITAR	UE19	UNIDADE EVAPORADORA 9000 BTU'S INVERTER
SALA DE APOIO	UE20	UNIDADE EVAPORADORA 9000 BTU'S INVERTER
GABINETE	UE21	UNIDADE EVAPORADORA 9000 BTU'S INVERTER
GABINETE	UE22	UNIDADE EVAPORADORA 9000 BTU'S INVERTER
GABINETE	UE23	UNIDADE EVAPORADORA 9000 BTU'S INVERTER
ALOJAMENTO	UE24	UNIDADE EVAPORADORA 9000 BTU'S INVERTER
ALOJAMENTO	UE25	UNIDADE EVAPORADORA 9000 BTU'S INVERTER
EQUIPE TRIBUNAL DE JUSTIÇA	UE26	UNIDADE EVAPORADORA 18000 BTU'S INVERTER
EQUIPE MINISTÉRIO PÚBLICO	UE27	UNIDADE EVAPORADORA 18000 BTU'S INVERTER
EQUIPE DEFENSORIA PÚBLICA	UE28	UNIDADE EVAPORADORA 18000 BTU'S INVERTER
ALOJAMENTO DE PASSAGEM	UE29	UNIDADE EVAPORADORA 18000 BTU'S INVERTER
BRINQUEDOTECA	UE30	UNIDADE EVAPORADORA 12000 BTU'S INVERTER
ATENDIMENTO 01	UE31	UNIDADE EVAPORADORA 9000 BTU'S INVERTER
ATENDIMENTO 02	UE32	UNIDADE EVAPORADORA 9000 BTU'S INVERTER
ALOJAMENTO PLANTÃO	UE33	UNIDADE EVAPORADORA 9000 BTU'S INVERTER
EQUIPE PSICOSSOCIAL	UE34	UNIDADE EVAPORADORA 12000 BTU'S INVERTER
RECEPÇÃO CENTRAL	UE35	UNIDADE EVAPORADORA 18000 BTU'S INVERTER
RECEPÇÃO CENTRAL	UE36	UNIDADE EVAPORADORA 18000 BTU'S INVERTER
TRABALHO E RENDA	UE37	UNIDADE EVAPORADORA 18000 BTU'S INVERTER
SALA DE REUNIÃO/ATENDIMENTO PARA GRUPOS	UE38	UNIDADE EVAPORADORA 18000 BTU'S INVERTER
SALA MULTUOSO	UE39	UNIDADE EVAPORADORA 24000 BTU'S INVERTER
SALA MULTUOSO	UE40	UNIDADE EVAPORADORA 24000 BTU'S INVERTER
ADMINISTRAÇÃO E CENTRAL DE TRANSPORTE	UE41	UNIDADE EVAPORADORA 12000 BTU'S INVERTER
GABINETE	UE42	UNIDADE EVAPORADORA 9000 BTU'S INVERTER
CIRCULAÇÃO	UE43A	UNIDADE EVAPORADORA 24000 BTU'S INVERTER
CIRCULAÇÃO	UE43B	UNIDADE EVAPORADORA 24000 BTU'S INVERTER
CIRCULAÇÃO	UE43C	UNIDADE EVAPORADORA 24000 BTU'S INVERTER
ESPERA CONVIVÊNCIA	UE44A	UNIDADE EVAPORADORA 24000 BTU'S INVERTER
ESPERA CONVIVÊNCIA	UE44B	UNIDADE EVAPORADORA 24000 BTU'S INVERTER
SALA TÉCNICA	UE45	UNIDADE EVAPORADORA 12000 BTU'S INVERTER
CARTÓRIO CENTRAL	UE46	UNIDADE EVAPORADORA 12000 BTU'S INVERTER
CIRCULAÇÃO	UE47	UNIDADE EVAPORADORA 24000 BTU'S INVERTER
CIRCULAÇÃO	UE48	UNIDADE EVAPORADORA 24000 BTU'S INVERTER
RECONHECIMENTO 01	UE49	UNIDADE EVAPORADORA 9000 BTU'S INVERTER

SIMBOLOGIAS

- TUBO PVC SOLDAVEL 25 MM
- LINHA FRIGORIFERA (LÍQUIDO E SUÇÃO) E INTERLIGAÇÃO ELÉTRICA VER DETALHE 01
- UE - UNIDADE EVAPORADORA HIGH WALL INVERTER
- UC - UNIDADE CONDENSADORA COM SERPENTINAS EM ALUMINIO COM PROTEÇÃO CONTRA CORROÇÃO COM COMPRESSOR ROTATIVO INVERTER E GAS REFRIGERANTE R410A.

PLANTA BAIXA
ESCALA - 1/100

QUANTITATIVO DE EQUIPAMENTOS		
DESCRIÇÃO	POTÊNCIA	QUANTIDADE
UNIDADE EVAPORADORA E CONDENSADORA SPLIT INVERTER HI WALL FRIO	9000 BTU'S	25
UNIDADE EVAPORADORA E CONDENSADORA SPLIT INVERTER HI WALL	12000 BTU'S	5
UNIDADE EVAPORADORA E CONDENSADORA SPLIT INVERTER HI WALL	18000 BTU'S	8
UNIDADE EVAPORADORA E CONDENSADORA SPLIT INVERTER HI WALL	24000 BTU'S	14

QUANTITATIVO CABO ELÉTRICO E ELETRODUTO	
DESCRIÇÃO	COMPRIMENTO (M)
CABO PP 4X2,5 MM ²	960
ELETRODUTO FLEXIVEL LEVE ¾"	960

QUANTITATIVO TUBULAÇÃO COBRE (M)			
Ø ½"	Ø ¾"	Ø 1"	Ø 1½"
192,52	746,52	765,52	211,52

TABELA ACESSÓRIO DE TUBO	
DESCRIÇÃO	QUANTIDADE
CAIXA DE PASSAGEM DE PVC PARA SPLIT-SAÍDA INFERIOR	49
CAIXA DE PASSAGEM DE PVC PARA SPLIT-SAÍDA LATERAL	3

QUANTITATIVO TUBULAÇÃO DRENO	
DESCRIÇÃO DO MATERIAL	COMPRIMENTO (M)
TUBO SOLDAVEL MARRON 25 MM	320

SUPORTES	
DESCRIÇÃO	QUANTIDADE
COXIM DE BORRACHA MIN.25MM P/CONDENSADORA	208

AGESUL AGÊNCIA ESTADUAL DE GESTÃO DE EMPREENDIMENTOS
SECRETARIA DE ESTADO DE INFRAESTRUTURA E LOGÍSTICA

PROJETO: SEJUSP - Secretaria de Estado de Justiça e Segurança Pública
CONSTRUÇÃO DA CASA DA MULHER BRASILEIRA TIPO II EM CORUMBÁ/MS

DISCIPLINA: **MECÂNICA**

ENDEREÇO: RUA CAMPO GRANDE, ESQUINA COM RUA 21 DE SETEMBRO - BAIRRO AEROPORTO EM CORUMBÁ/MS - CEP:79320-080

ÁREAS: Área Construída: 1372,1 m²
Área do Terreno: 4631,88 m²

AUTOR DO PROJETO: Westlen Albuquerque Fonseca
CREA MS 1316598896
ART

RESPONSÁVEL TÉCNICO PELA EXECUÇÃO DA OBRA:

GOVERNO DO ESTADO DE MATO GROSSO DO SUL
CNPJ 13.412.257/0001-28

CONTEÚDO: Planta Baixa - Dreno Ar Condicionado e Tabelas

ESCALA: 1:100 DATA: 19/02/2025 REVISÃO: R00 ETAPA: Status do projeto

2/02