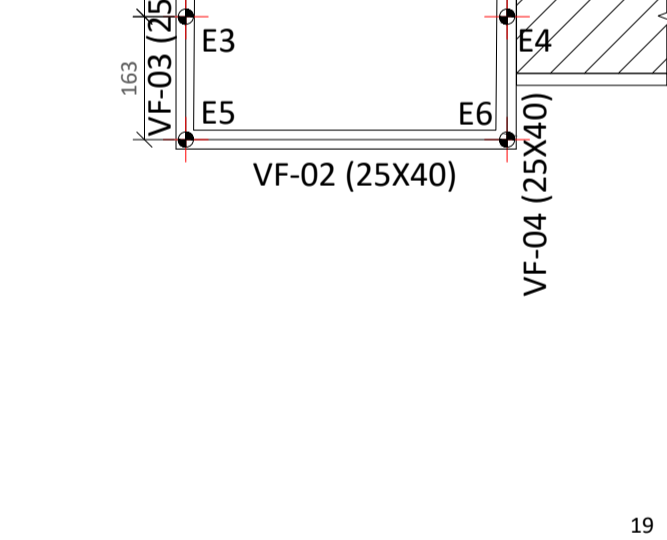
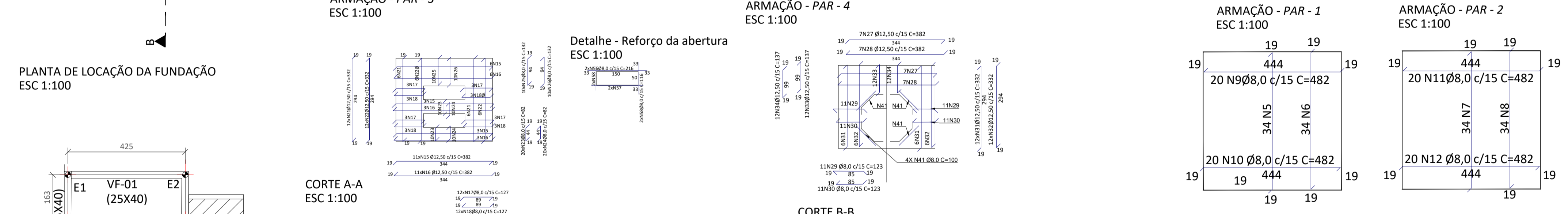
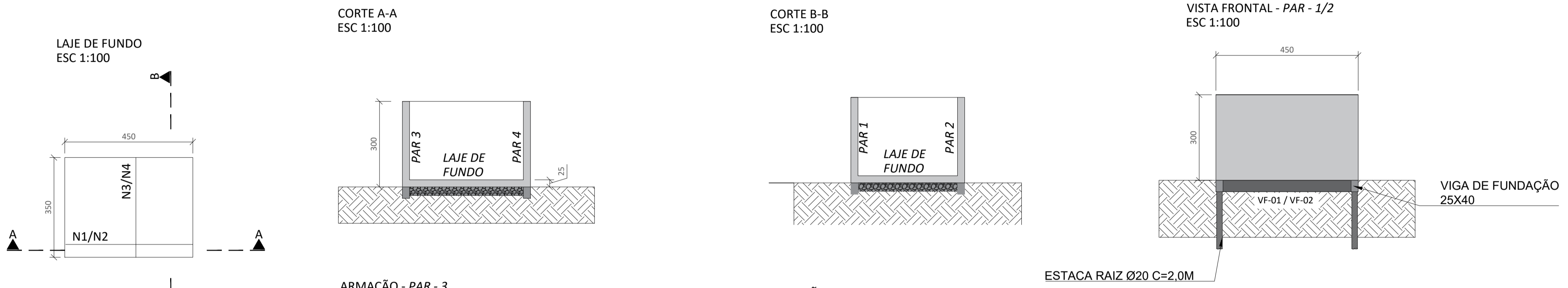
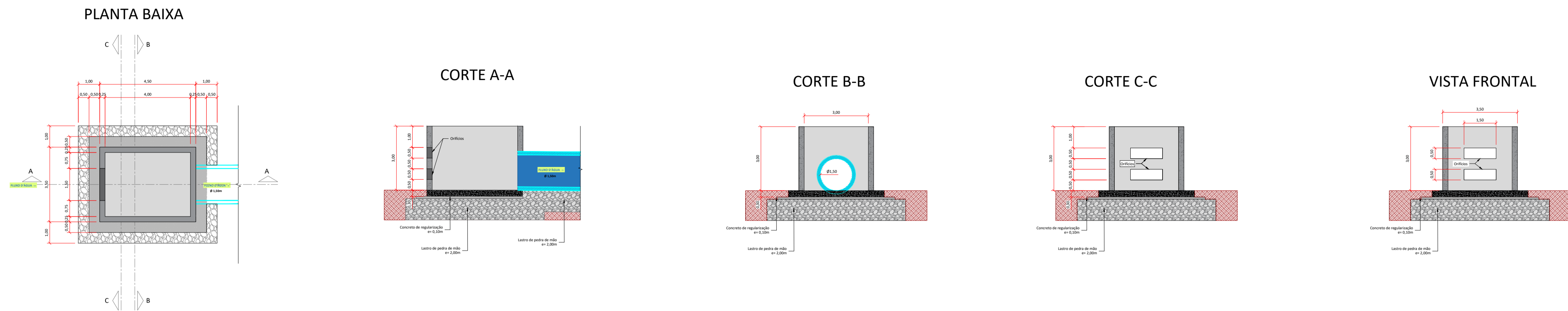


PROJETO TIPO - EXTRAVASOR TIPO MONGE BACIA 01



N	NORTE	ESTE
E1	7.539.151,741	256.686,272
E2	7.539.150,703	256.681,894
E3	7.539.155,341	256.685,419
E4	7.539.154,316	256.681,037
E5	7.539.158,942	256.684,566
E6	7.539.157,904	256.680,187



SIMBOLOGIA	Ø FUSTE (mm)	COMPRIMENTO ÚTIL DA ESTACA (M)	QUANTIDADE (UN)	TABELA DE FERRAGENS		
				FERRAGEM LONGITUDINAL	Ø (mm)	ESPACIO (cm)
	200	2,00	6	6Ø20,0mm	2,00	0,25
						13Ø6,3 c/15cm
						63cm

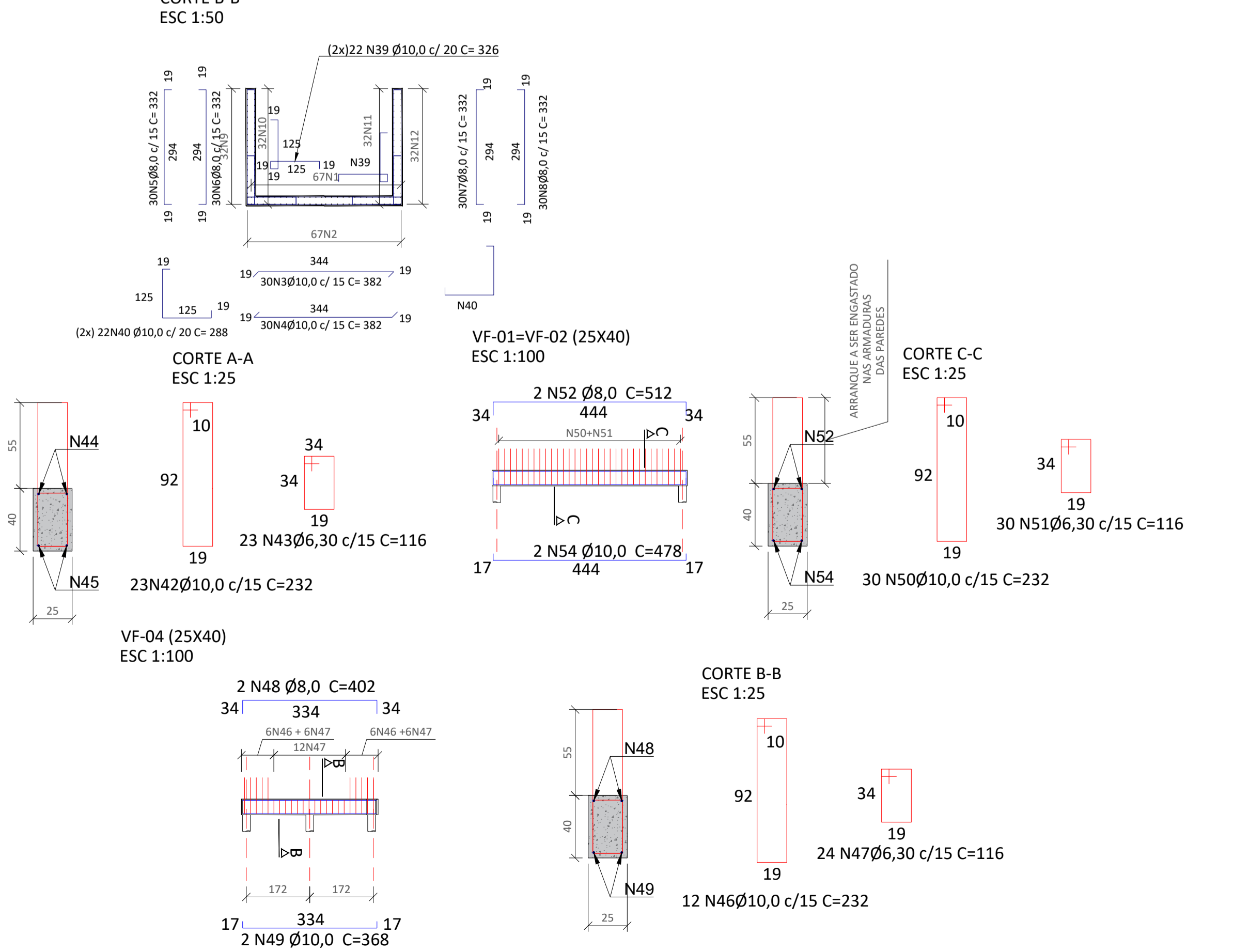


TABELA DE AÇO - EXTRAVASOR MONGE					
AÇO	POS.	BIT. (mm)	QTD.	UNIT. (cm)	TOTAL (cm)
N1	12,5	23	482	11086	
N2	16,0	23	482	11086	
N3	10,0	30	382	11460	
N4	10,0	30	382	11460	
N5	8,0	30	332	9960	
N6	8,0	30	332	9960	
N7	8,0	30	332	9960	
N8	8,0	30	332	9960	
N9	8,0	20	482	9640	
N10	8,0	20	482	9640	
N11	8,0	20	482	9640	
N12	8,0	20	482	9640	
N15	12,5	11	382	4202	
N16	12,5	11	382	4202	
N17	8,0	12	127	1524	
N18	8,0	12	127	1524	
N21	12,5	12	294	3528	
N22	12,5	12	294	3528	
N23	8,0	20	82	1640	
N24	8,0	20	82	1640	
N25	8,0	10	132	1320	
N26	8,0	10	132	1320	
N27	12,5	7	382	2674	
N28	12,5	7	382	2674	
N31	12,5	12	332	3984	
N32	12,5	12	332	3984	
N33	12,5	12	137	1644	
N34	12,5	12	137	1644	
N35	12,5	17	270	4590	
N36	16,0	17	232	3944	
N37	12,5	4	270	1080	
N38	16,0	4	232	928	
N39	10,0	44	326	14344	
N40	10,0	44	288	12672	
N41	8,0	4	100	400	
N42	10,0	23	232	5336	
N43	6,3	23	116	2668	
N44	8,0	2	412	824	
N45	10,0	2	378	756	
N46	10,0	12	232	2784	
N47	6,3	24	116	2784	
N48	8,0	2	402	804	
N49	10,0	2	368	736	
N50	10,0	30	232	6960	
N51	6,3	30	116	3480	
N52	8,0	2	512	1024	
N54	10,0	2	478	956	
N56	8,0	2	216	432	
N57	8,0	2	216	432	
N58	8,0	4	116	464	

RESUMO DE AÇO - EXTRAVASOR					
AÇO	BIT. (mm)	M.ESP (kg/m)	COMP. TOTAL (m)	PESO (kg)	PESO +10% (kg)
CA-50	12,5	0,963	488,200	470,137	517,150
CA-50	10,0	0,617	674,640	416,253	457,878
CA-50	8,0	0,395	917,480	362,405	398,645
CA-50	6,3	0,245	89,320	21,883	24,072
PESO TOTAL (kg)				1397,745	

RESUMO DE AÇO - ESTACA					
AÇO	BIT. (mm)	M.ESP (kg/m)	COMP. TOTAL (m)	PESO (kg)	PESO +10% (kg)
CA-50	20,0	2,466	81,000	199,746	219,721
CA-50	6,3	0,245	49,140	12,039	13,243

Montagem e desmont. formas em chapa		
Concreto usinado fck 25 MPa	75,50	m²
Concreto magro	6,19	m³
Enrocamento de pedra de mão	71,50	m³
Estaca DN 200 mm	12,00	m

AGESUL AGÊNCIA ESTADUAL DE GESTÃO DE EMPREENDIMENTOS
SECRETARIA DE ESTADO DE INFRAESTRUTURA E LOGÍSTICA

OBRA: RECONFORMAÇÃO DE BACIA, CONTROLE DE PROCESSO EROSIVO E RECONSTRUÇÃO DO PAVIMENTO
CIDADE: NOVA ANDRADINA/MS

LOCAL: MS-473 KM 40+400
QUADRO DE ÁREAS

AUTORES DO PROJETO: RESPONSÁVEL TÉCNICO P/ EXECUÇÃO DA OBRA
PROPRIETÁRIO: GOVERNO DO ESTADO DE MATO GROSSO DO SUL
CNPJ: 15.412.257/0001-28

TÍTULO: PROJETO BÁSICO
PROJETO ESTRUTURAL - EXTRAVASOR TIPO MONGE BACIA 01
FOLHA: 29/30

ESCALA: 1:175
DATA: ABRIL/2025
REVISÃO: JANEIRO/2026
DESENHO: EQ. TÉCNICA