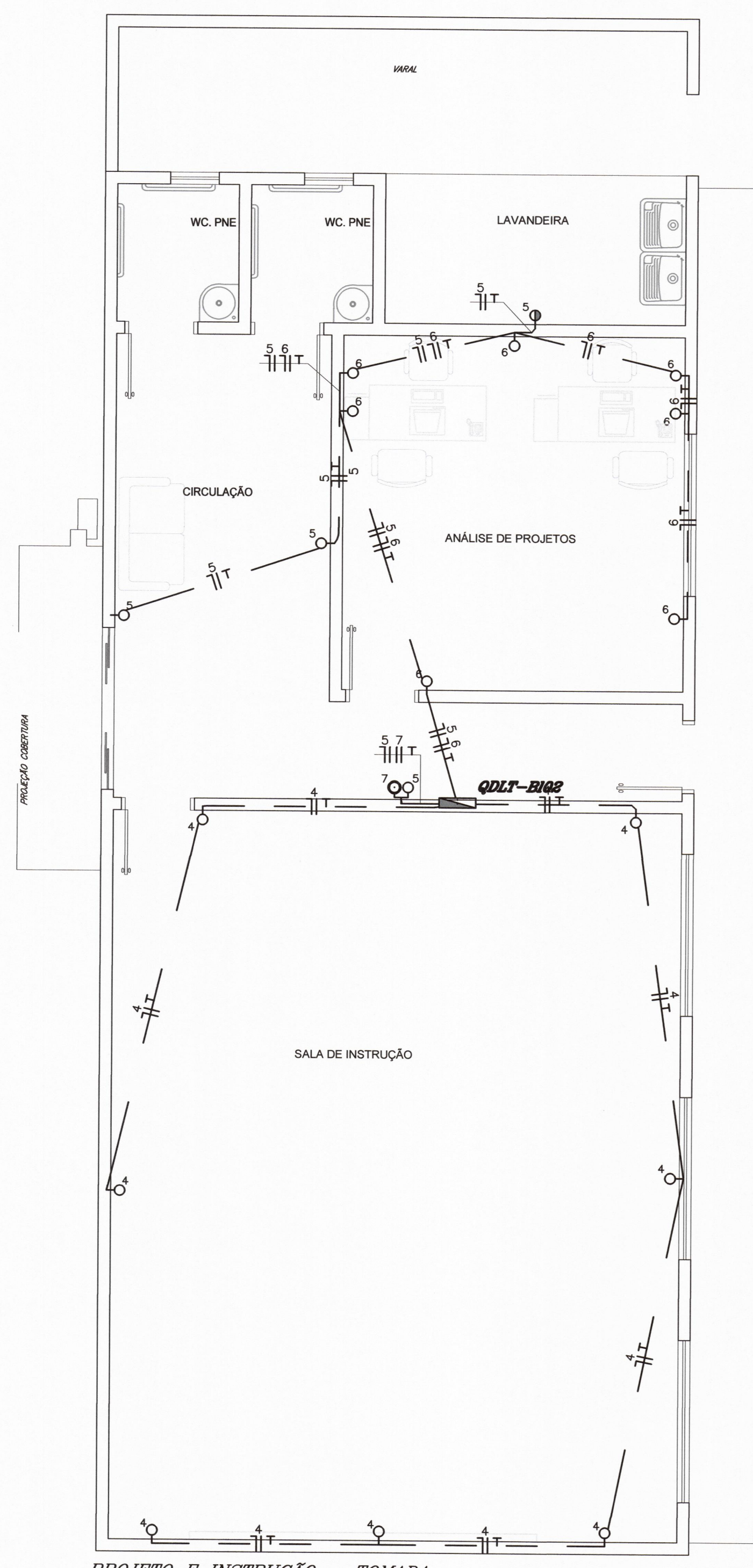
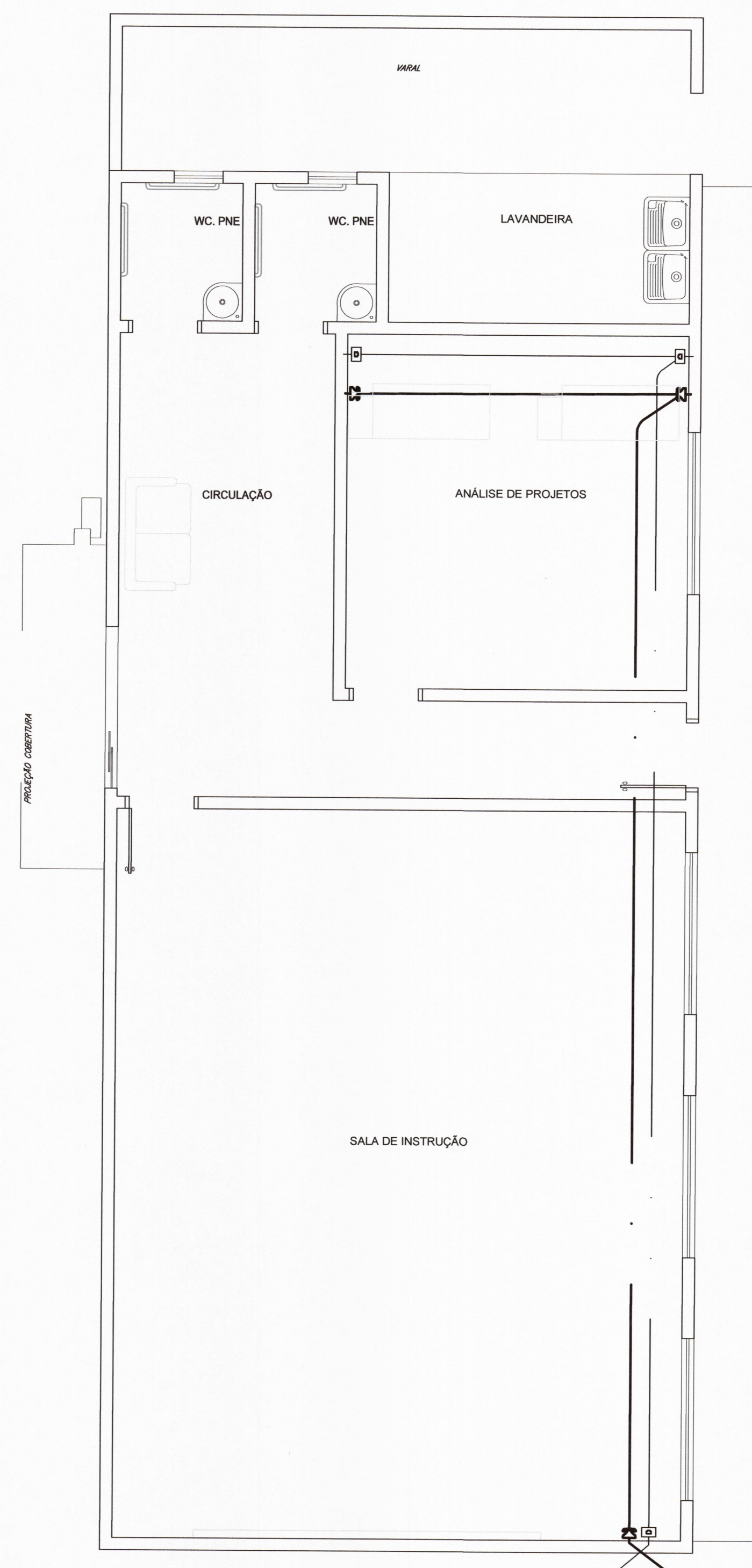


PROJETO E INSTRUÇÃO - ILUMINAÇÃO
ESCALA 1:50



PROJETO E INSTRUÇÃO - TOMADA
ESCALA 1:50



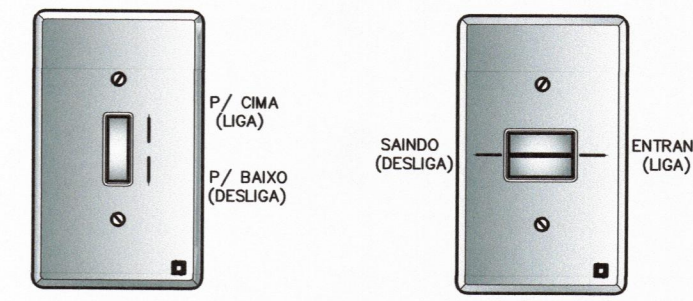
PROJETO E INSTRUÇÃO - TELEFONE E LÓGICA
ESCALA 1:50

LEGENDA:

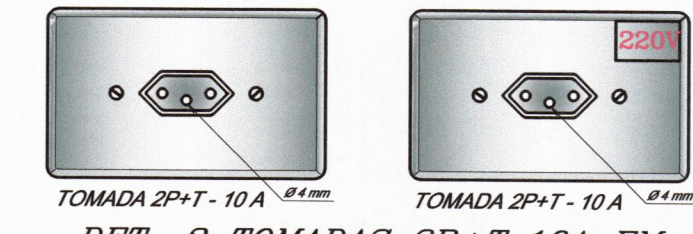
- LUM. TIPO GLOBO C/ LÂMP. INCAND. DE 60 W - 127 V
- ARANDELA TIPO TARTARUGA C/ LÂMP. FLUOR. COMP. ELET. 20 W H=2,20M
- LUM. DE SOBREPOR TIPO CALHA DE 2X16 W - 127 V
- LUM. DE SOBREPOR TIPO CALHA DE 2X32 W - 127 V
- INTERRUPTOR DE 2 TECLAS SIMPLES EM CX. 4"x2" - H = 1,10 M
- INTERRUPTOR DE 1 TECLA PARALELA EM CX. 4"x2" - H = 1,10 M
- 2 INTERRUPTORES DE 2 TECLAS, EM CX. 4"x4" - H=1,10M
- INTERRUPT. DE 2 TECLAS SIMPLES E 1 SIMPLES C/ PARALELA, CX. 4x4 H=1,10M
- SENSOR DE PRESENÇA DIRECIONÁVEL NO TETO
- TOMADA RJ-45 EM CX. 4"x2" - H=30CM
- TOMADA 10A - 127V, EM CX. 4"x2" - H=30CM
- TOMADA 10A - 127V, EM CX. 4"x2" - H=110CM
- TOMADA 2PU+T (220V), EM CX. 4"x4" OU 4"x2" - H=30CM
- DUAS TOMADAS 2PU+T (127V E 220V), EM CX. 4"x4" - H=30CM
- TOMADA 20A - 220V PARA AC, EM CX. 4"x2" - H=2,00M
- TOMADA 20A - 220V PARA AC, EM CX. 4"x2" - H=2,00M
- QUADRO DE DISTRIBUIÇÃO (QDLT) CONF. DIAGRAMA - H=1,70M (FS)
- TOMADA DE TELEFONE RJ-11 EM CX. 4"x2" - H=30CM
- ELETRODUTO DE ENERGIA PELO TETO
- ELETRODUTO PARA LÓGICA PELO PISO
- ELETRODUTO DE ENERGIA PELA PAREDE
- ELETRODUTO PARA TELEFONE PELO PISO
- ELETRODUTO DE ENERGIA PELO PISO
- NEUTRO, FASE, RETORNO, TERRA

NOTAS

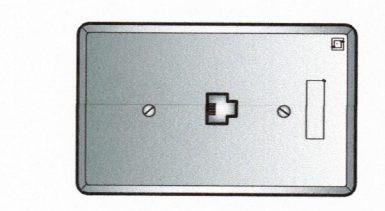
- 01) ELETRODUTO NÃO COTADO SERÁ DE PVC RÍGIDO Ø 3/4"
- 02) FIO NÃO COTADO SERÁ # 2,5 mm², ISOLADO P/ 750V
- 03) TODOS OS CONDUTORES DE ALIMENTAÇÃO DE QUADROS DEVERÃO SER DE DUPLA ISOLAÇÃO (SINTENAX ANTIFLAN OU SIMILAR)
- 04) NO QUADRO DE DISTRIBUIÇÃO, OS DISJUNTORES DEVEM SEMPRE LIGAR NO SENTIDO DO BARRAMENTO
- 05) OS INTERRUPTORES/DISJUNTORES DEVEM LIGAR NO SENTIDO P/ CIMA
- 06) OS INTERRUPTORES DEVEM LIGAR NO SENTIDO "ENTRANDO AO AMBIENTE"
- 07) NA PARTE INTERNA DOS QUADROS DEVERÁ SER FIXADO O DIAGRAMA UNIFILAR RESPECTIVO
- 08) A FIAÇÃO DEVERÁ OBEDECER O SEGUINTE CRITÉRIO DE CORES :
FASE - VERMELHO TERRA - VERDE
NEUTRO - AZUL CLARO RETORNO - BRANCO
- 09) AS TOMADAS COM TENSÃO 220V DEVERÃO SER IDENTIFICADAS COM ETIQUETAS "220V".
- 10) TODA FIAÇÃO P/ DPS SERÁ COM FIO DE COBRE ISOLADO 750V - 4 mm²
- 11) OS REATORES DEVERÃO TER "ALTO FATOR DE POTÊNCIA" ≥ 0,92



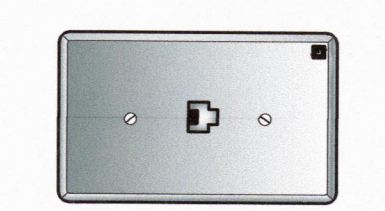
DET - INTERRUPTOR SIMPLES
1/3 ESCALA



DET - 2 TOMADAS 2P+T 10A EM Cx. 4"x2"
1/3 ESCALA



DET. TOMADA P/ LÓGICA
1/3 ESCALA



DET. TOMADA P/ TELEFONE
1/3 ESCALA

AGÊNCIA ESTADUAL DE GESTÃO DE EMPREENDIMENTOS SECRETARIA DE ESTADO DE OBRAS PÚBLICAS E DE TRANSPORTES	
CONSTRUÇÃO DO CORPO DE BOMBEIROS MILITAR DE ÁGUA CLARA/MS.	
LOCAL: RODOVIA BR. 262, LOTE: 08, QUADRA: S/N CIDADE: ÁGUA CLARA-MS	QUADRO DE ÁREAS 726,96 M²
AUTOR DO PROJETO: <i>Obelvia</i> ENG.º ELET.º, CINTEIA LIMA DA COSTA CREA: 41.610/0-0 RESPONSÁVEL TÉCNICO P/ EXECUÇÃO DA OBRA	PROPRIETÁRIO: GOVERNO DO ESTADO DE MS 15.412.257/0001-29
TÍTULO: BLOCO II ILUMINAÇÃO - TOMADA - TELEFONE	FOLHA: 04/07
ESCALA: 1:50	DATA: FEVEREIRO / 2022
REVISÃO: MARÇO / 2023	DESENHO: CLC