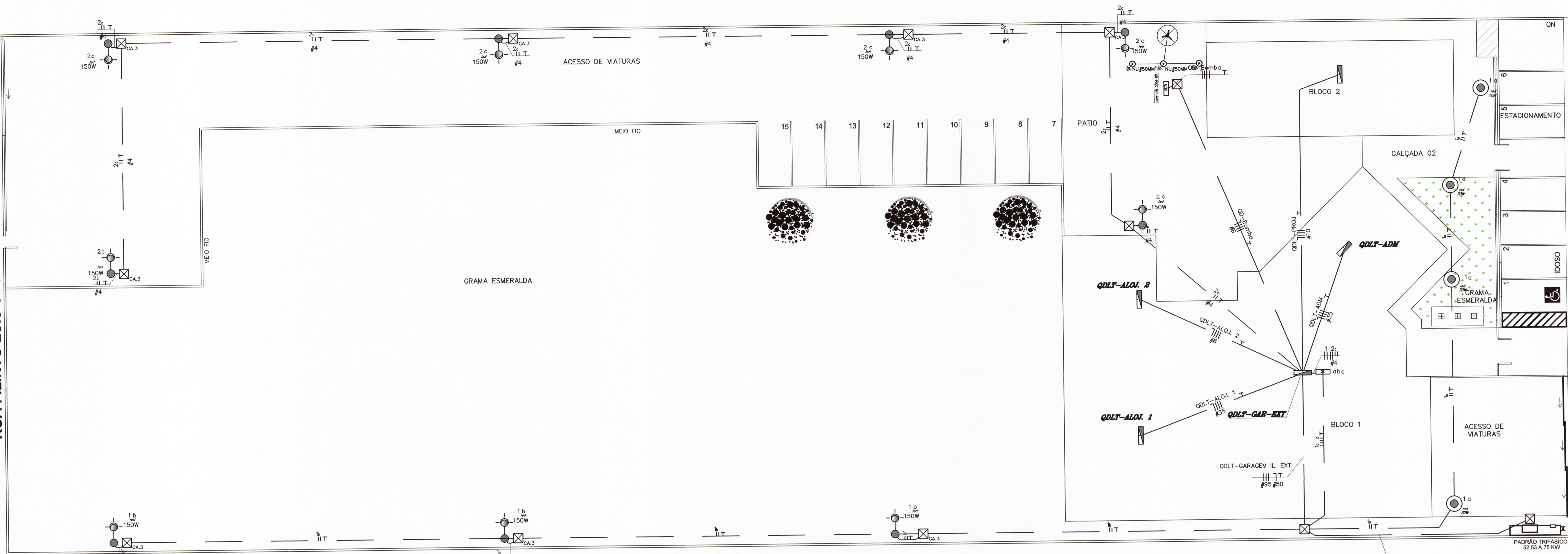
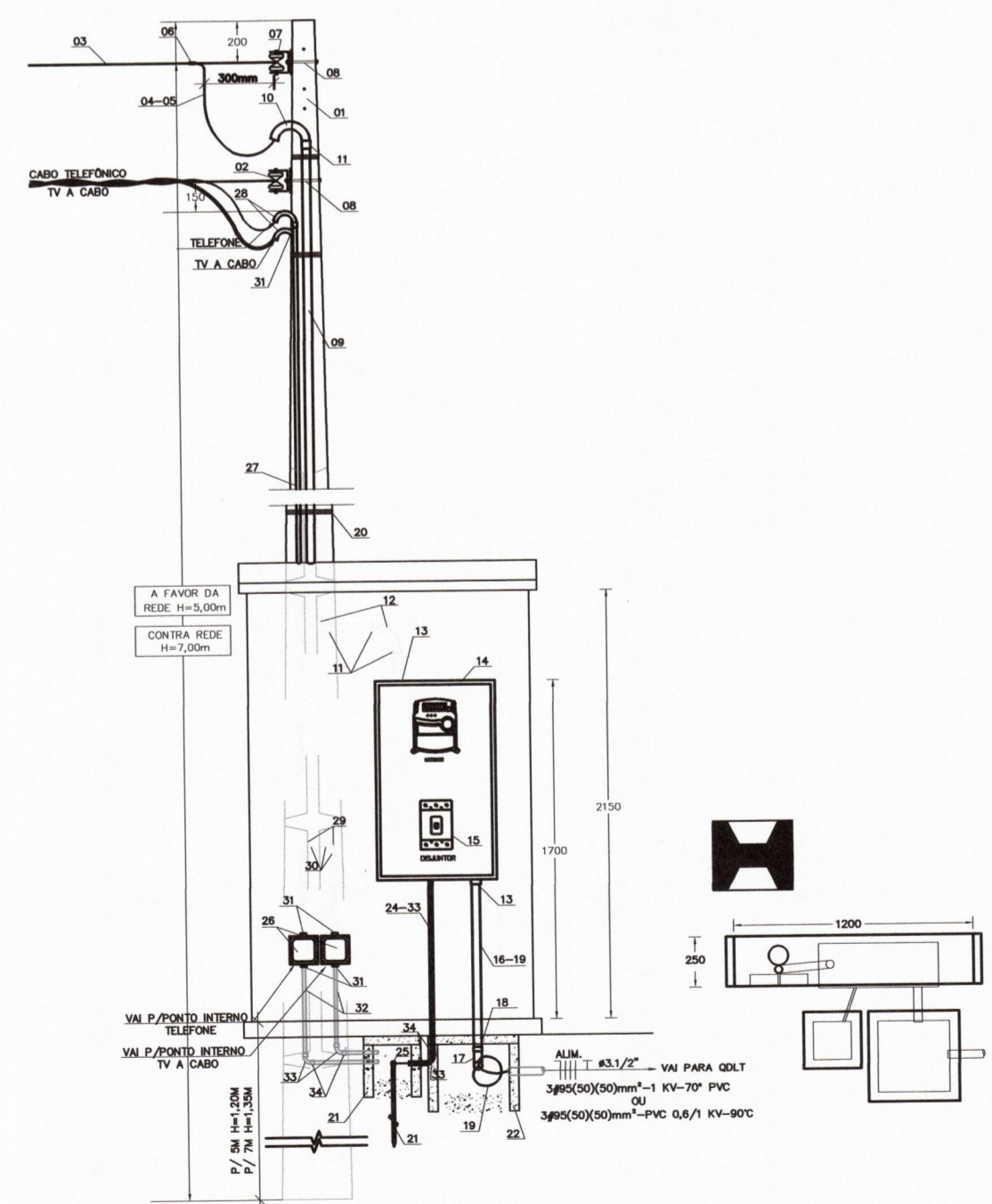


RUA FILINTO LUIS OTONI

AV JULIO MAIA



IMPLANTAÇÃO - ALIMENTADORES
ESCALA 1:150

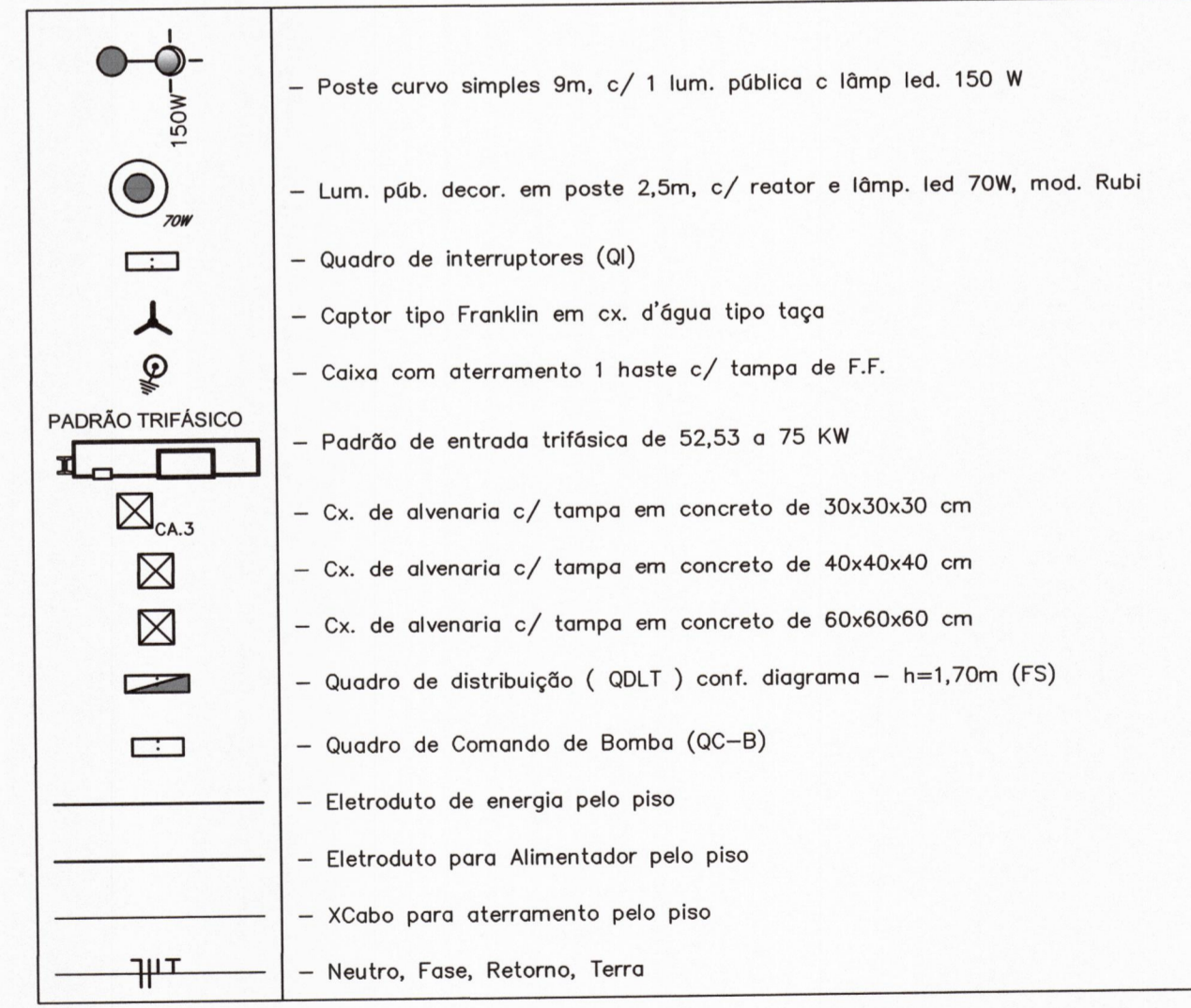


DET.: PADRÃO TRIFÁSICO DE 68,65 A 76kW
ESCALA 1:25

ITEM	DESCRIÇÃO	UN	QTD
01	POSTE DE CONCRETO DUPLO T 600x27 x 54 / 7M	un	01
02	CONECTOR PROFUNDADE PARA CABO AL 120MM E CUI 50MM ²	un	03
03	RANAL DE LIGAÇÃO MULTIPLEX (ALUMINIO) 3x1x20x70	m	*
04	CABO P/ FASES DE COBRE 95M ² ISOLAÇÃO 1KV EPR 90°	m	18
05	CABO P/ NEUTRO DE COBRE 50 MM ² ISOLAÇÃO 1KV EPR 90°	m	06
06	CONECTOR CURVA PARA CABO AL 70MM ² E CUI 30MM ²	un	01
07	ARMAÇÃO SECUNDARIA DE 1 ESTRIBO C/ HASTE E ROLDANA	un	02
08	PARAFUSO FRANCIS DE Ø16mm x 200mm	un	02
09	ELETRODUTO DE FERRO ZINCADO DE #4"	un	06
10	CURVA DE ENTRADA DE 135° BITOLA #4" DE FERRO ZINCADO	un	01
11	LUVIA DE EMENDA BITOLA #4" DE FERRO ZINCADO	un	05
12	CURVA 90° DE FERRO ZINCADO #4"	un	02
13	BUCHA E ARRUELA #4"	cj	02
14	CAIXA DE MEDIÇÃO TRIFÁSICA DISEL 150 A 200A, PADRÃO ENERGISA	un	01
15	DISJUNTOR TERMOMAGNETICO TRIPOLAR DE 200A	un	01
16	ELETRODUTO DE PVC RÍGIDO #4"	un	02
17	CURVA 90° DE PVC RÍGIDO #4"	un	01
18	LUVIA DE PVC RÍGIDO #4"	un	02
19	CONDUTOR DE COBRE 3x(50)150 mm ² -1 KV EPR 90°	m	*
20	ARAME DE FERRO GALVANIZADO, N14 8MG	m	20
21	CAIXA DE CONCRETO 30x30x30cm PARA HASTE TERRA	un	03
22	CAIXA DE CONCRETO 30x30x30cm PARA CABO DE ALIMENTAÇÃO	un	01
23	HASTE TIPO COMPROMETIDO #5/8" x 3m COM CONECTOR	un	03
24	CONDUTOR DE COBRE N1 P/ ATERRAMENTO 400mm ²	m	15
25	CONEXÃO DO CABO DE ATERRAMENTO COM A HASTE TERRA	un	03
26	CAIXA METÁLICA 15x15cm COM TAMPA CESA	un	02
27	ELETRODUTO DE FERRO ZINCADO #3/4"	un	14
28	CURVA 135° DE FERRO ZINCADO #3/4"	un	02
29	CURVA 90° DE FERRO ZINCADO #3/4"	un	04
30	LUVIA DE FERRO ZINCADO #3/4"	un	06
31	BUCHA E ARRUELA DE #3/4"	cj	04
32	ELETRODUTO DE PVC RÍGIDO #3/4"	m	03
33	CURVA 90° DE PVC RÍGIDO #3/4"	un	02
34	LUVIA DE PVC RÍGIDO #3/4"	un	04

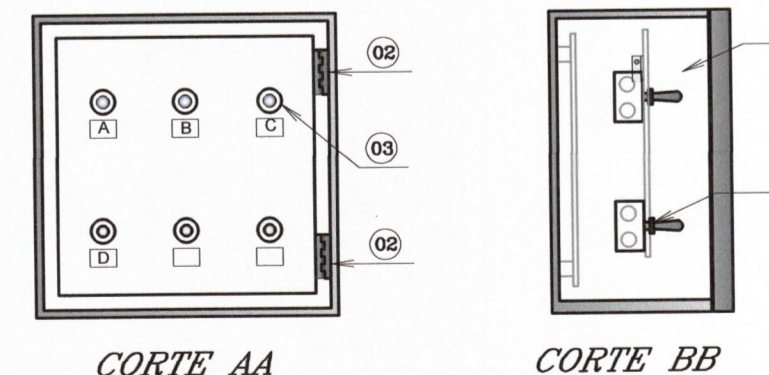
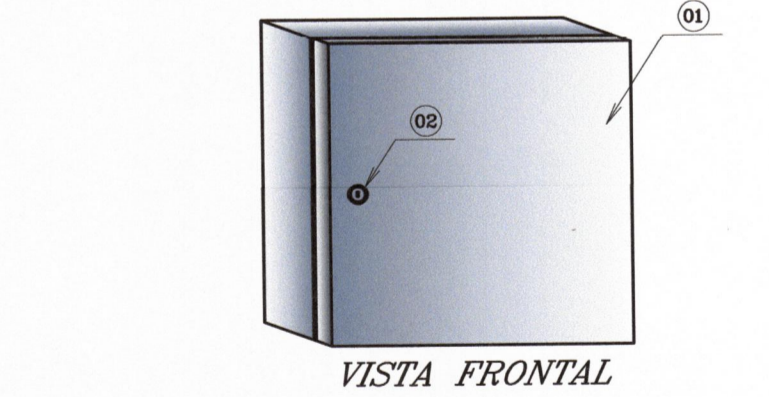
Obs: 1- O POSTE DE AÇO GALVANIZADO E OS ELETRODUTOS DE AÇO ZINCADO DEVERÃO SER PINTADOS COM TINTA ESMALTE NA COR ALUMINIO
2- ATENÇÃO PARA ALTURA DO POSTE: FAVOR DA REDE = 5M - CONTRA REDE = 7M
(*) VERIFICAR COMPRIMENTO NO LOCAL

LEGENDA:



NOTAS

- 01) ELETRODUTO NÃO COTADO SERÁ DE PVC RÍGIDO Ø 3/4"
- 02) FIO NÃO COTADO SERÁ # 2,5 mm², ISOLADO P/ 750V
- 03) TODOS OS CONDUTORES DE ALIMENTAÇÃO DE QUADROS DEVERÃO SER DE DUPLA ISOLAÇÃO (SINTENAX ANTIFLAN OU SIMILAR)
- 04) NO QUADRO DE DISTRIBUIÇÃO, OS DISJUNTORES DEVEM SEMPRE LIGAR NO SENTIDO DO BARRAMENTO
- 05) OS INTERRUPTORES/DISJUNTORES DEVEM LIGAR NO SENTIDO P/ CIMA
- 06) OS INTERRUPTORES DEVEM LIGAR NO SENTIDO "ENTRANDO NO AMBIENTE"
- 07) NA PARTE INTERNA DOS QUADROS DEVERÁ SER FIXADO O DIAGRAMA UNIFILAR RESPECTIVO
- 08) A FIAÇÃO DEVERÁ OBEDECER O SEGUINTE CRITÉRIO DE CORES:
 - FASE - VERMELHO
 - NEUTRO - AZUL CLARO
 - TERRA - VERDE
 - RETORNO - BRANCO
- 09) AS TOMADAS COM TENSÃO 220V DEVERÃO SER IDENTIFICADAS COM ETIQUETAS "220V"
- 10) TODA FIAÇÃO P/ DPS SERÁ COM FIO DE COBRE ISOLADO 750V - 4 mm²
- 11) OS REATORES DEVERÃO TER "ALTO FATOR DE POTÊNCIA" ≥ 0,92



- 01) CAIXA P/ MONTAGEM DE PAINEL DE 20X20X12CM (A.L.P)
- 02) TRINCO DA PORTA
- 03) INTERRUPTOR TIPO ALAVANCA BIPOLAR
- 04) CHAPA DE MONTAGEM

DET. - QUADRO DE INTERRUPTORES
ESCALA 1:25

AGÊNCIA ESTADUAL DE GESTÃO DE EMPREENDIMENTOS
SECRETARIA DE ESTADO DE OBRAS PÚBLICAS E DE TRANSPORTES

OBRA: **CONSTRUÇÃO DO CORPO DE BOMBEIROS MILITAR DE ÁGUA CLARA/MS.**

LOCAL: RODOVIA BR 262, LOTE: 08, QUADRA: S/N
CIDADE: ÁGUA CLARA-MS

QUADRO DE ÁREAS: **726,96 M²**

AUTOR DO PROJETO: *[Assinatura]*
ENGR. ELETR. CLÁUDIO LIMA DA COSTA
CREA: 61.617/0-MS

RESPONSÁVEL TÉCNICO P/ EXECUÇÃO DA OBRA: *[Assinatura]*

GOVERNO DO ESTADO DE MS
18.412.2017/0003-03

TÍTULO: **IMPLANTAÇÃO ILUMINAÇÃO EXTERNA E ALIMENTADORES**

FOLHA: **06/07**

ESCALA: 1:150 DATA: FEVEREIRO / 2022 REVISÃO: XXXXXXX / 2022 DESENHO: CLC