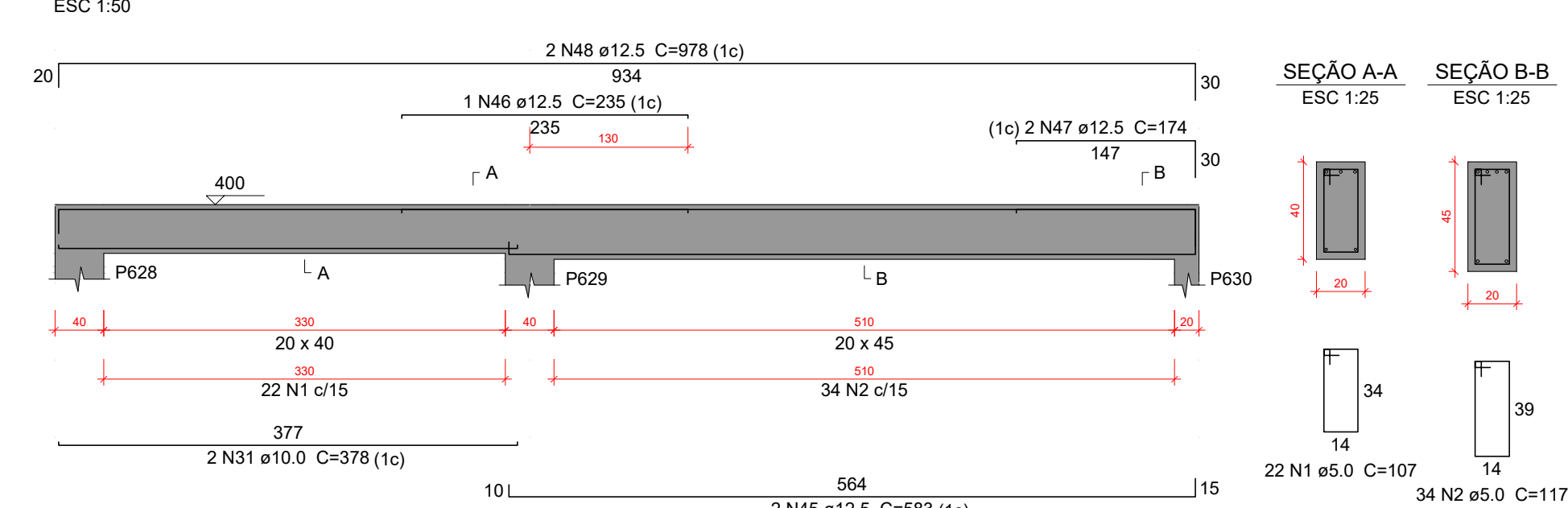
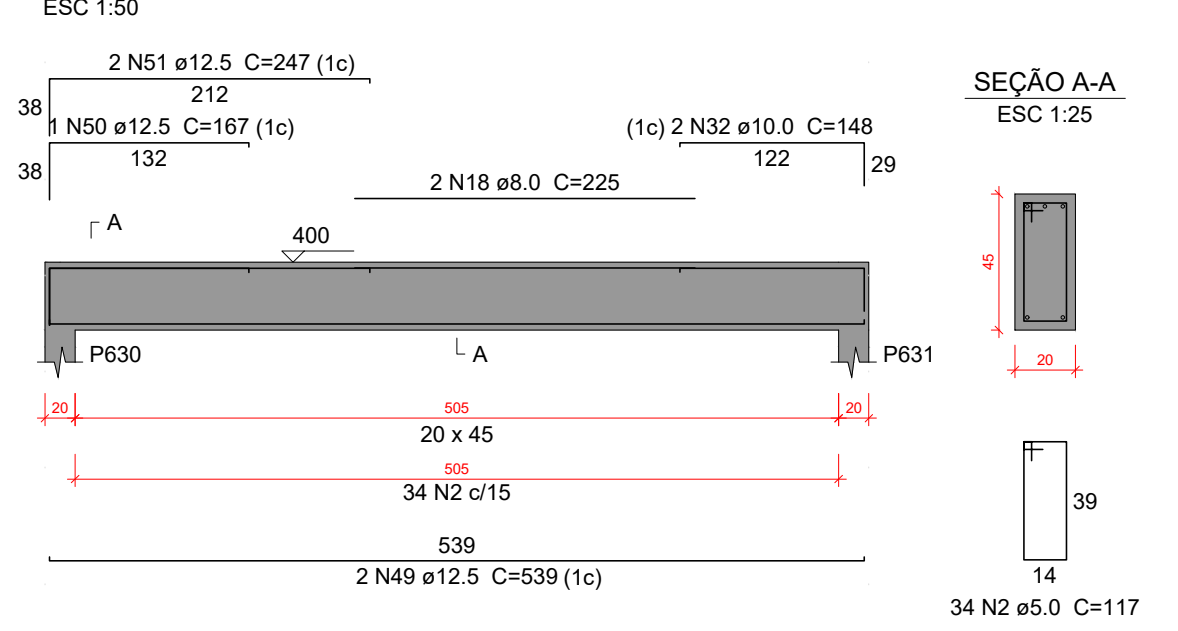


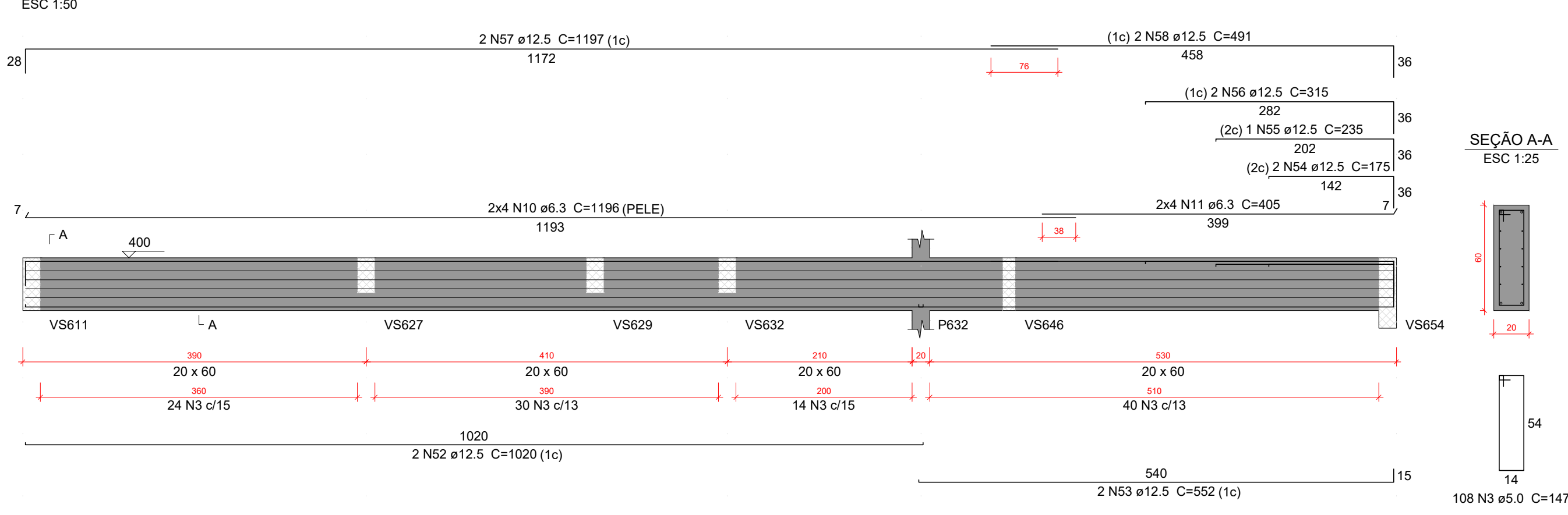
VS471



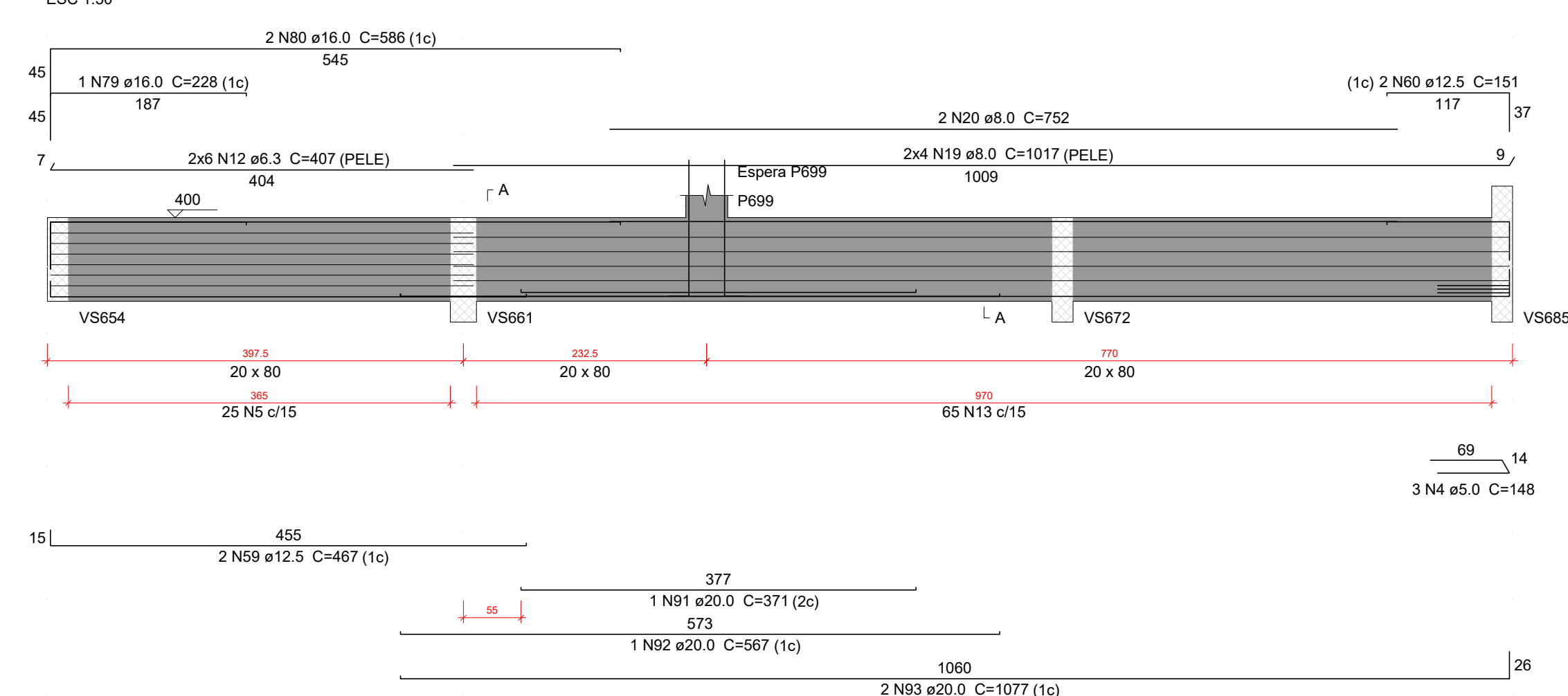
VS472



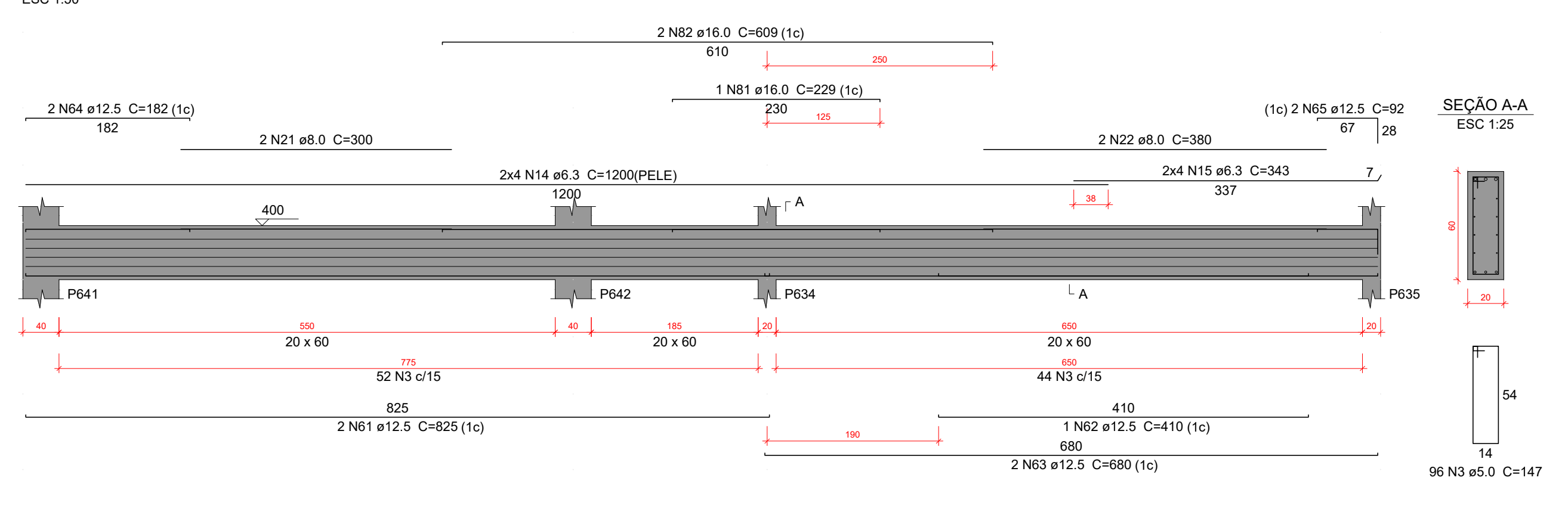
VS473



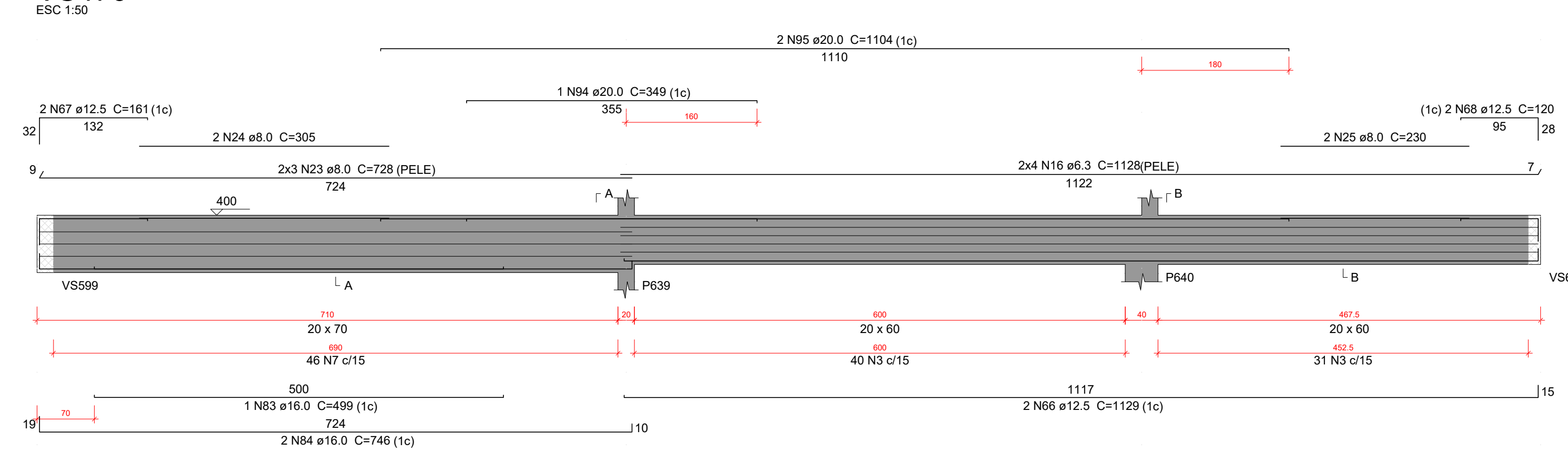
VS474



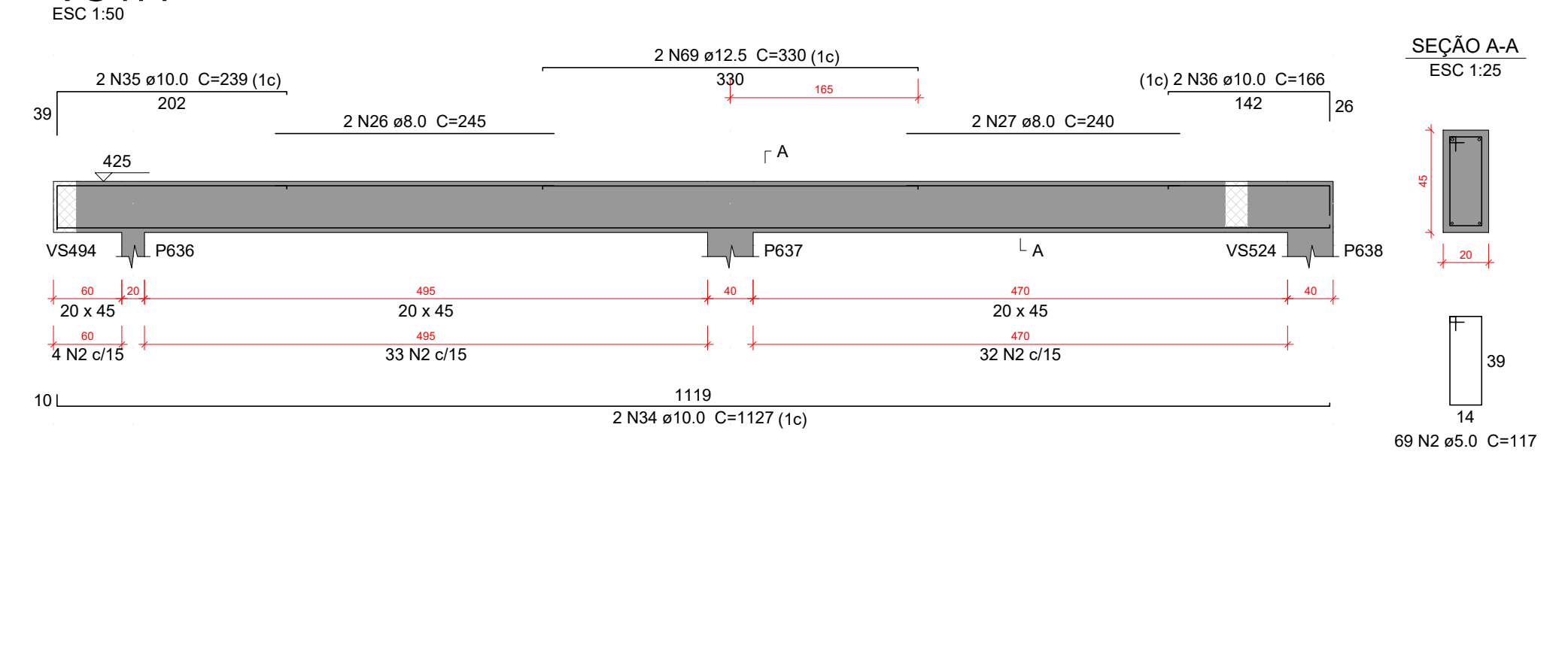
VS475



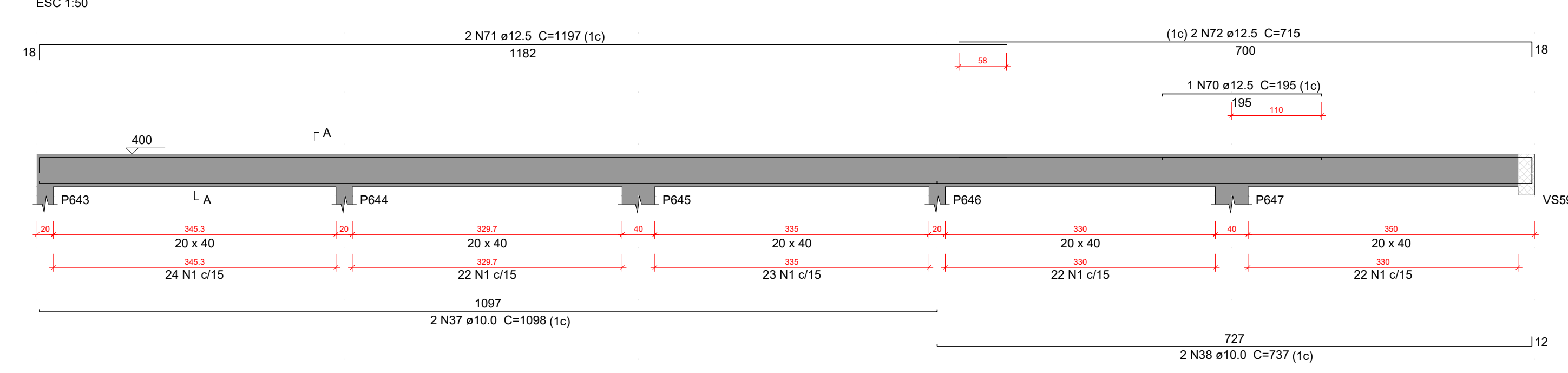
VS476



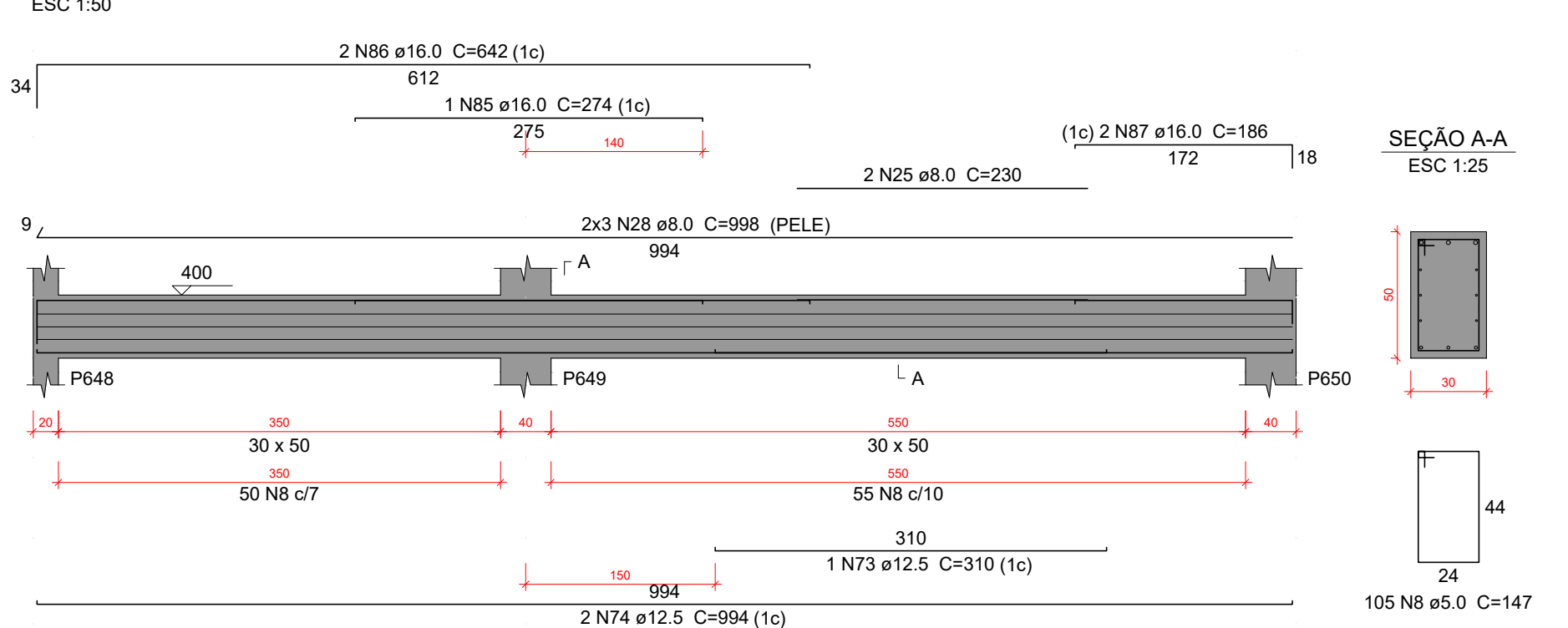
VS477



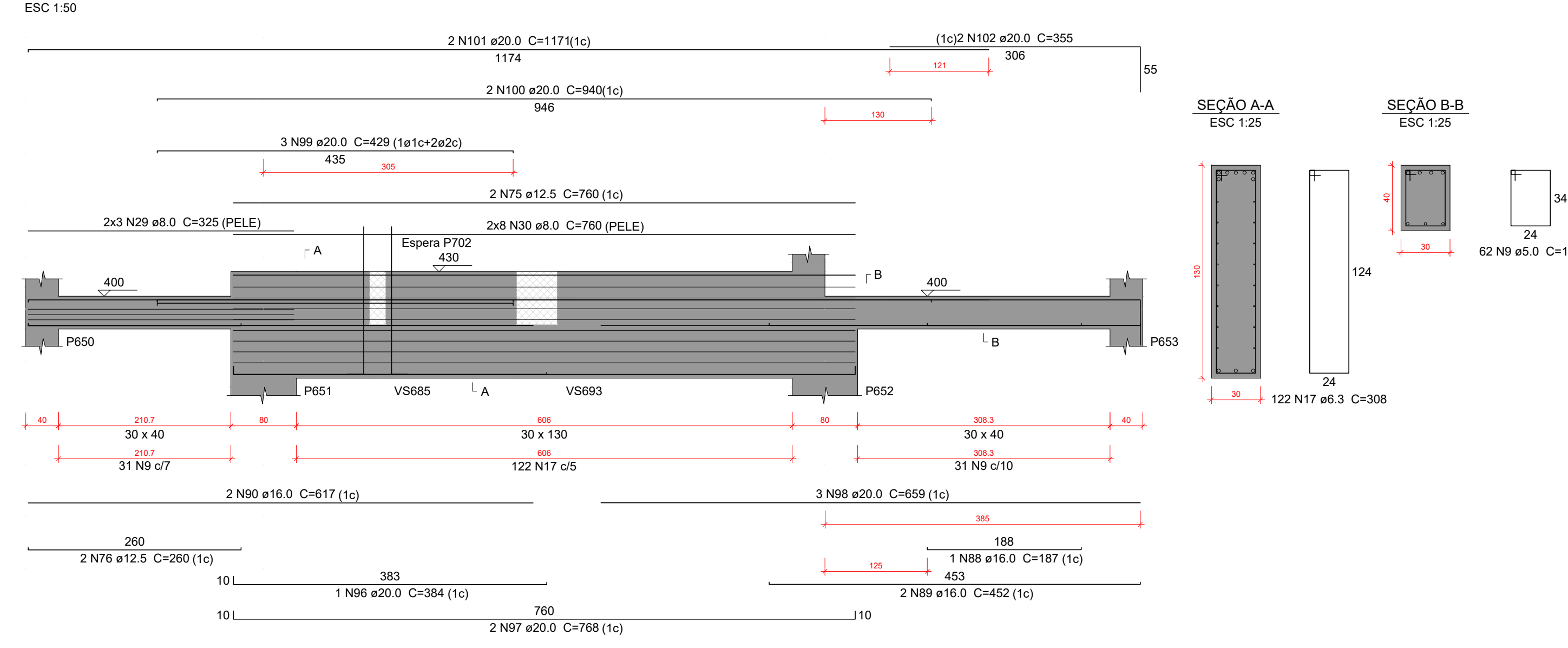
VS478



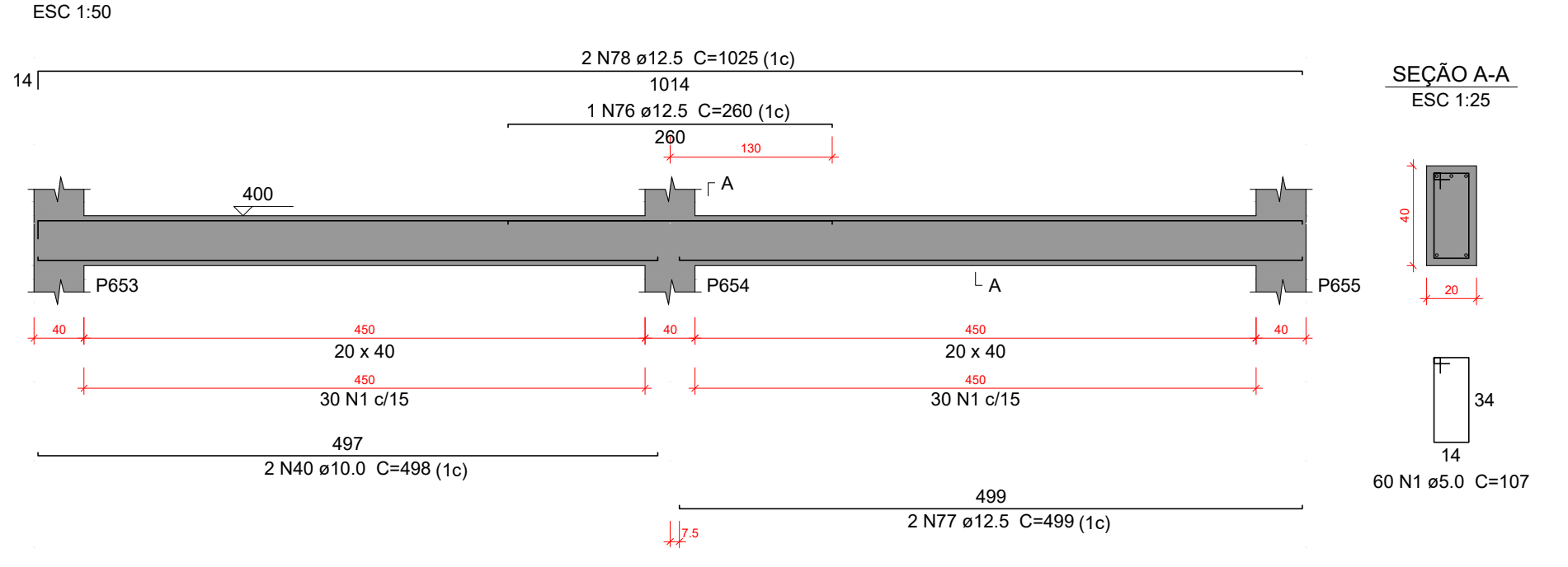
VS479



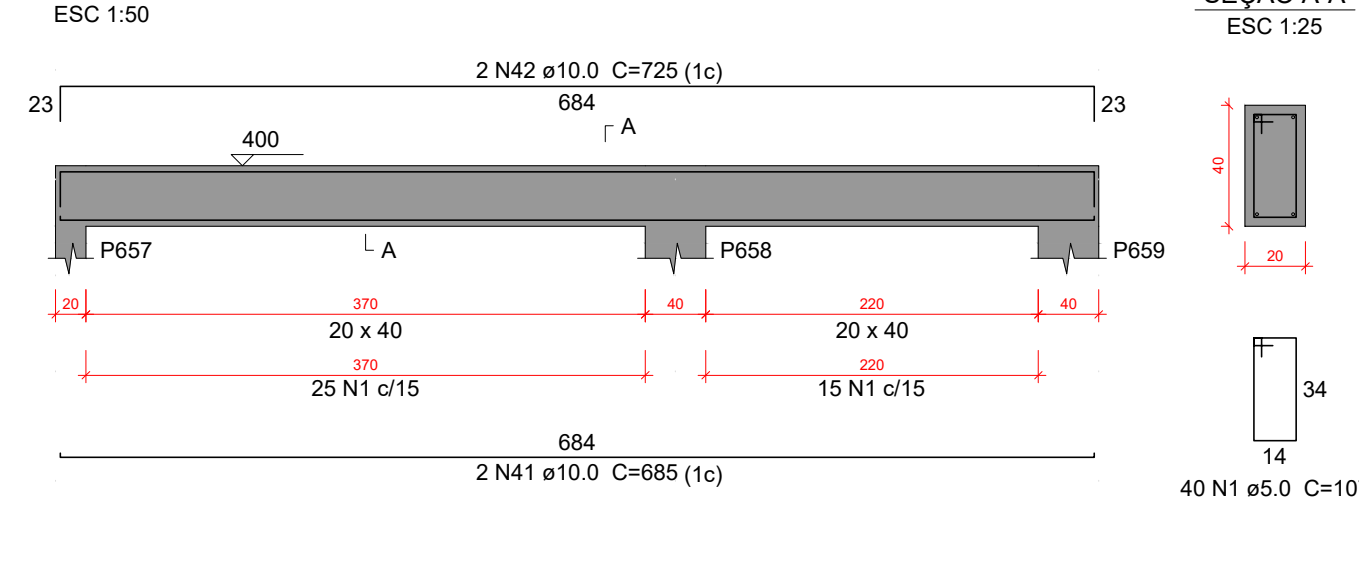
VS480



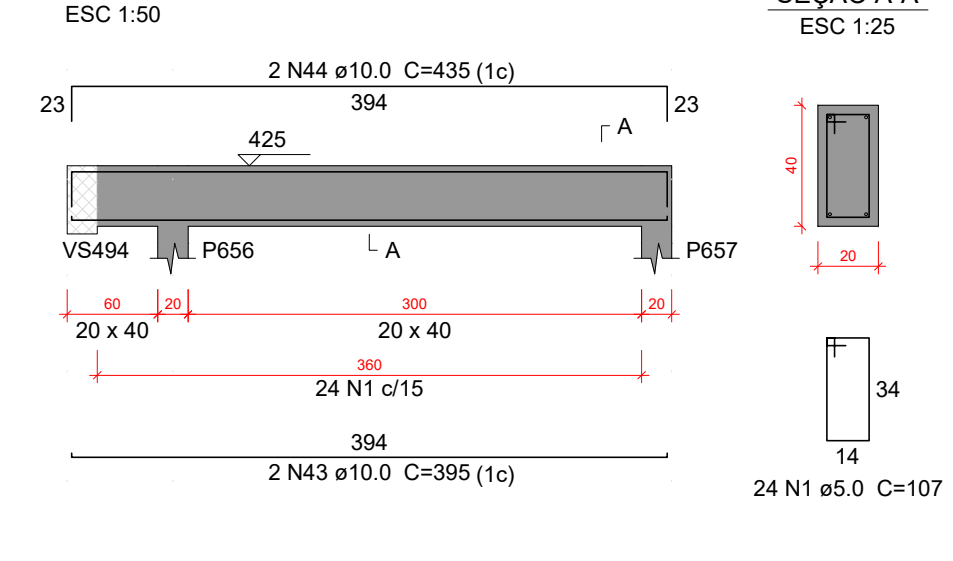
VS481



VS482



VS483



Resumo do aço

CAPO	AÇO	N	DIAM (mm)	QUANT	CLIMIT (cm)	C.TOTAL (cm)	PESO + 10% (kg)
CA50	1	5.0	277	107	29639		
	2	5.0	137	117	16029		
	3	5.0	275	147	36425		
	4	5.0	3	148	444		
	5	5.0	25	187	4075		
	6	5.0	18	29	522		
	8	5.0	46	167	7682		
	8	5.0	62	127	7874		
	8	5.0	105	147	15435		
	10	6.3	6	1186	9568		
11	6.3	8	405	3240			
12	6.3	12	407	4884			
13	6.3	65	188	12200			
14	6.3	8	1200	9000			
15	6.3	6	343	2744			
16	6.3	8	1128	9024			
17	6.3	122	308	37576			
18	8.0	2	752	1504			
19	8.0	8	1017	8136			
20	8.0	2	752	1504			
21	8.0	2	300	600			
22	8.0	2	380	760			
23	8.0	6	728	4368			
24	8.0	2	305	610			
25	8.0	4	230	920			
26	8.0	2	245	490			
27	8.0	2	240	480			
28	8.0	6	968	5808			
29	8.0	6	325	1950			
30	10.0	16	900	17160			
31	10.0	2	378	756			
32	10.0	2	148	296			
33	10.0	6	148	888			
34	10.0	2	1127	2254			
35	10.0	2	236	472			
36	10.0	2	166	332			
37	10.0	2	1986	3972			
38	10.0	10	1986	19860			
39	10.0	10	1986	19860			
40	10.0	2	946	1892			
41	10.0	2	685	1370			
42	10.0	2	725	1450			
43	10.0	2	365	730			
44	10.0	2	435	870			
45	12.5	2	348	696			
46	12.5	1	235	235			
47	12.5	2	174	348			
48	12.5	2	978	1956			
49	12.5	2	539	1078			
50	12.5	1	167	167			
51	12.5	2	247	494			
52	12.5	2	1680	3360			
53	12.5	2	502	1004			
54	12.5	2	175	350			
55	12.5	2	235	470			
56	12.5	2	315	630			
57	12.5	2	1197	2394			
58	12.5	2	491	982			
59	12.5	2	467	934			
60	12.5	2	151	302			
61	12.5	2	825	1650			
62	12.5	1	410	410			
63	12.5	2	680	1360			
64	12.5	2	182	364			
65	12.5	2	161	322			
66	12.5	2	1129	2258			
67	12.5	2	161	322			
68	12.5	2	120	240			
69	12.5	2	330	660			
70	12.5	2	195	390			
71	12.5	2	1197	2394			
72	12.5	2	715	1430			
73	12.5	1	310	310			
74	12.5	2	994	1988			
75	12.5	2	760	1520			
76	12.5	3	260	780			
77	12.5	2	499	998			
78	12.5	2	1025	2050			
79	16.0	1	228	228			
80	16.0	2	586	1172			
81	16.0	1	229	229			
82	16.0	2	659	1318			
83	16.0	1	499	499			
84	16.0	2	746	1492			
85	16.0	1	274	274			
86	16.0	2	642	1284			
87	16.0	2	186	372			
88	16.0	1	187	187			
89	16.0	2	452	904			
90	16.0	2	617	1234			
91	20.0	1	371	371			
92	20.0	1	567	567			
93	20.0	2	1077	2154			
94	20.0	1	349	349			
95	20.0	2	1104	2208			
96	20.0	1	384	384			
97	20.0	1	768	1536			
98	20.0	3	659	1977			
99	20.0	3	429	1287			
100	20.0	2	940	1880			
101	20.0	2	1171	2342			
102	20.0	2	355	710			

Resumo do aço

CAPO	DIAM (mm)	C.TOTAL (cm)	PESO + 10% (kg)
CA50	6.3	668.6	239.2
	8.0	384.2	186.7
	10.0	161.3	109.4
	12.5	335.3	355.3
	16.0	91	135.9
	20.0	157.7	427.7
	5.0	1227.3	206.1
PESO TOTAL (kg)			
CA50	1456.1		
CA60	208.1		

Volume de concreto (C-35) = 17.22 m³
Área de forma = 147.16 m²

Características do Projeto

- 1 - COBRIMENTO DAS ARMADURAS - PILARES E VIGAS: 3 cm
- 2 - COBRIMENTO DAS ARMADURAS - LAJES E ESCADAS: 3 cm
- 3 - COBRIMENTO DAS ARMADURAS - FUNDAÇÃO: 4.5 cm
- 4 - PREVER LASTRO DE CONCRETO MAGRO (5 cm) SOB AS ESTRUTURAS EM CONCRETO.

NOTAS 1 : DURABILIDADE

- 1 - CLASSE DE AGRESSIVIDADE AMBIENTAL: II
- 2 - MÓDULO DE ELASTICIDADE > 35.42 GPa
- 3 - FATOR A/C < 0.4
- 4 - AÇO CA 50A e CA 60B
- 5 - CONCRETO CLASSE > 35 MPa
- 6 - CONSUMO DE CIMENTO > 380 Kg/m³

0 - OS VENTOS INCIDENTES NAS FACES X (90°) E Y (0°) RESPECTIVAMENTE, NÃO OCORREM SIMULTANEAMENTE.

NOTAS 2 : NORMAS

- NBR 06118 - 2023 - Projeto de Estruturas de Concreto armado
- NBR 06120 - 2019 - Cargas para o Cálculo de Estruturas de Edificações - Procedimento
- NBR 06123 - 2023 - Forças Devidas ao Vento em Edificações
- NBR 8681 - 2003 - Ações e Segurança nas Estruturas
- NBR 6122 - 2022 - Projeto e execução de Fundações

LEGENDA DA PLANTA DE LOCAÇÃO

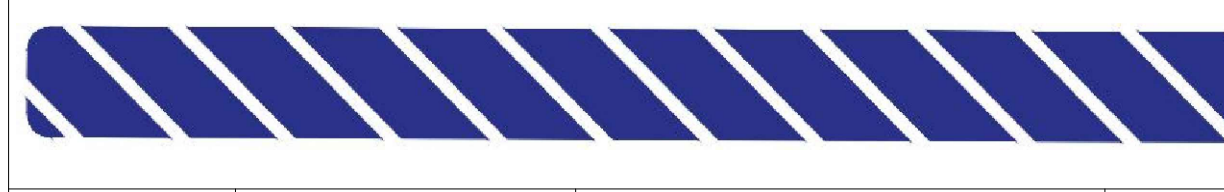
- A - ORIENTAÇÃO DOS EIXOS DOS PILARES
- 1 - ORIENTAÇÃO DOS EIXOS DOS PILARES

NOTAS 3 : GERAIS

- 1 - Dimensões em Centímetros e Níveis em metros
- 2 - Conter a disposição das armaduras antes do concretagem.
- 3 - A Responsabilidade pela fiscalização da obra é do Engº resp. Técnico.
- 4 - Aconselhamos moldagem de corpos de prova para cada cominhão betoneira.
- 5 - Respeitar os prazos mínimos para rebitado de formas e escoramentos.
- 6 - Evitar romper concreto após endurecido, com marreta e lãbaderia.
- 7 - Toda e qualquer alteração no respectivo projeto, o Calculista deverá ser consultado e o mesmo deverá emitir seu parecer por escrito.



PROJETO ESTRUTURAL



PROJETO ESTRUTURAL	CONTRATADO: Novo Hospital Maria Endereço: Rua: Brasília, nº 300 - Bairro: Centro - Avaniã - MG CREA-AMG: 199740	CLIENTE: SECRETARIA DE ATENÇÃO ESPECIALIZADA E SAÚDE OBRA: MATERINIDADE - MINISTÉRIO DA SAÚDE	61 Número Cliente: 01/2024
VERIF: 28/06/2024	ENTREGA: 28/06/2024	REVISÃO: 01	UNIDADE: (EXCETO INDICADO) cm
NOME: VISTO	TÍTULO: DETALHAMENTO DAS VIGAS EM CONCRETO ARMADO NÍVEL DO PAVIMENTO SUPERIOR		REFERÊNCIA (1º DEGRU):
Classificação: 35	ESCALA: INDICADA EM PLANTA	DESENHO NÚMERO: 61	MOD: EST REVISÃO: 01 FOLHA: 61/85