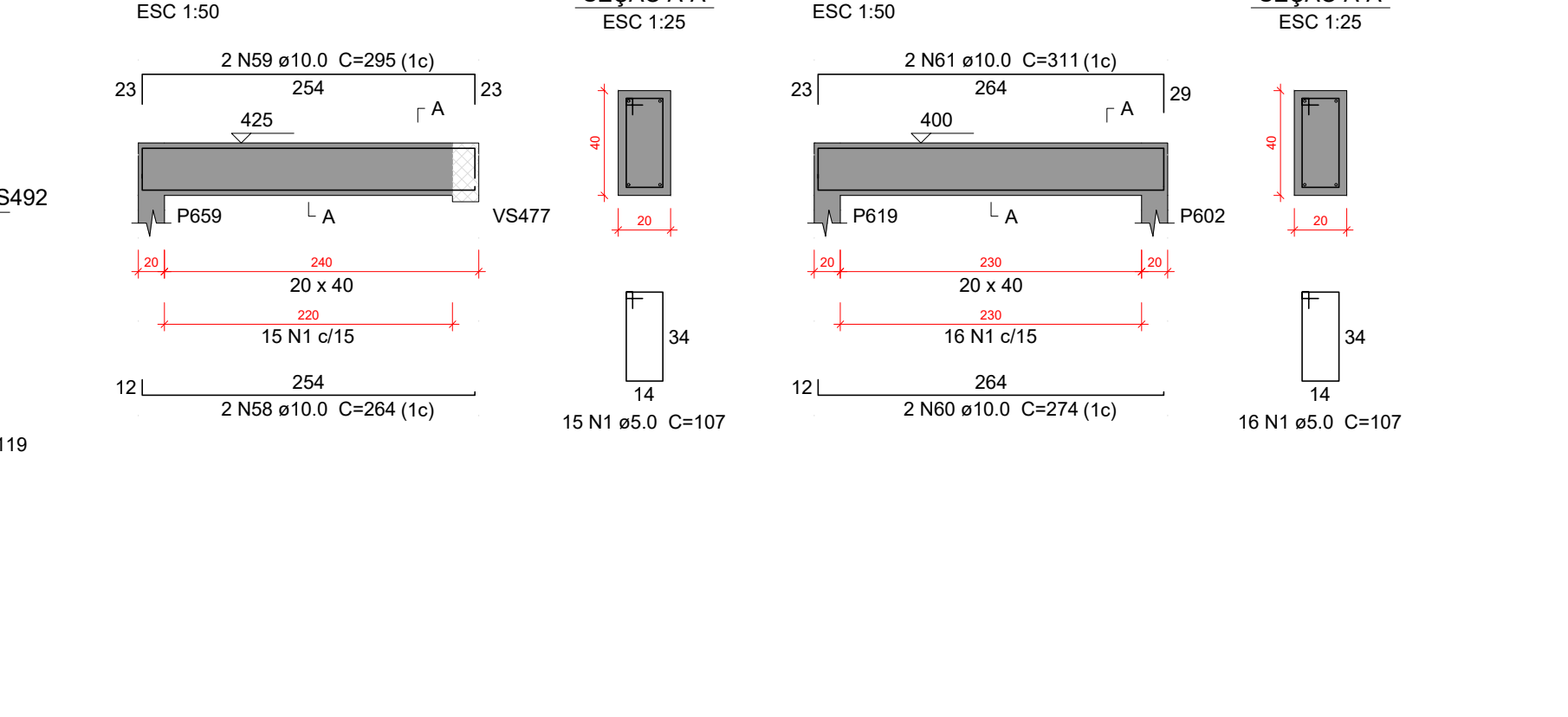
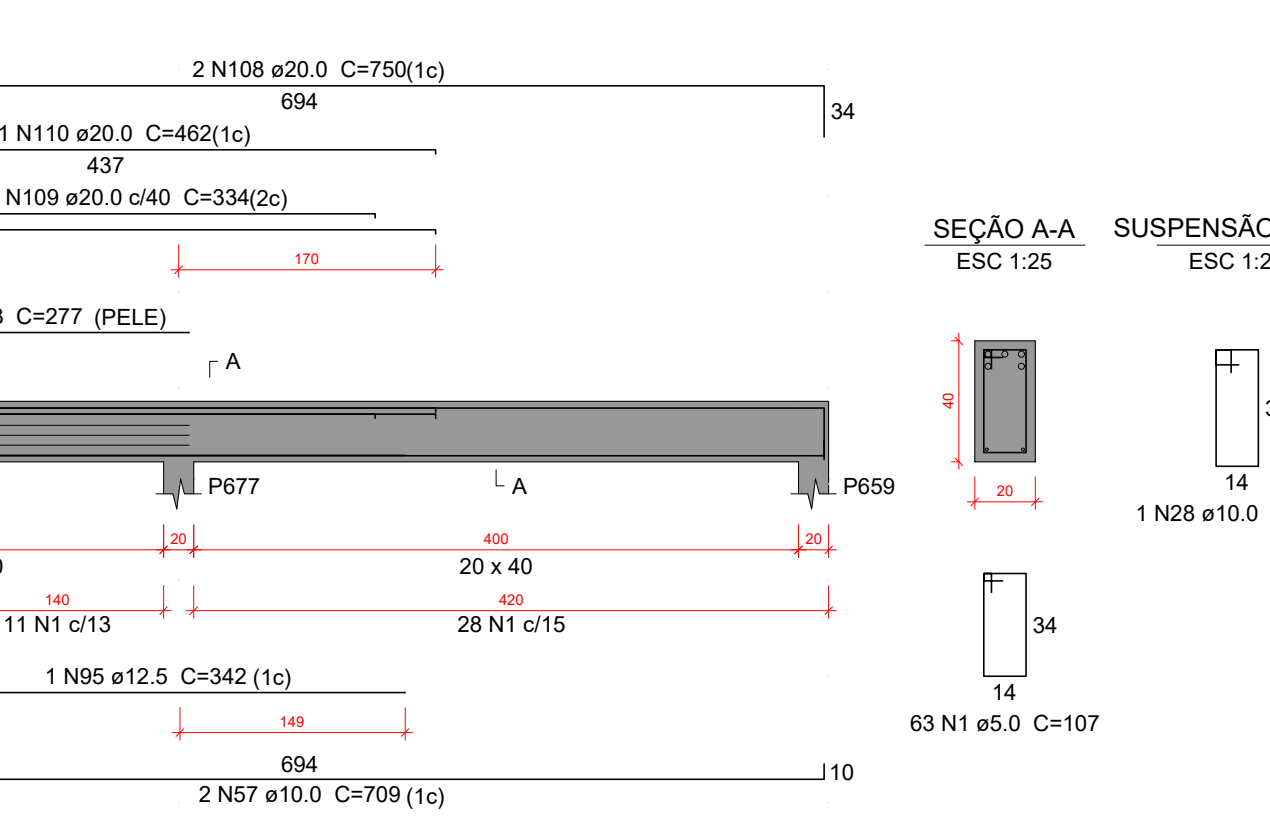
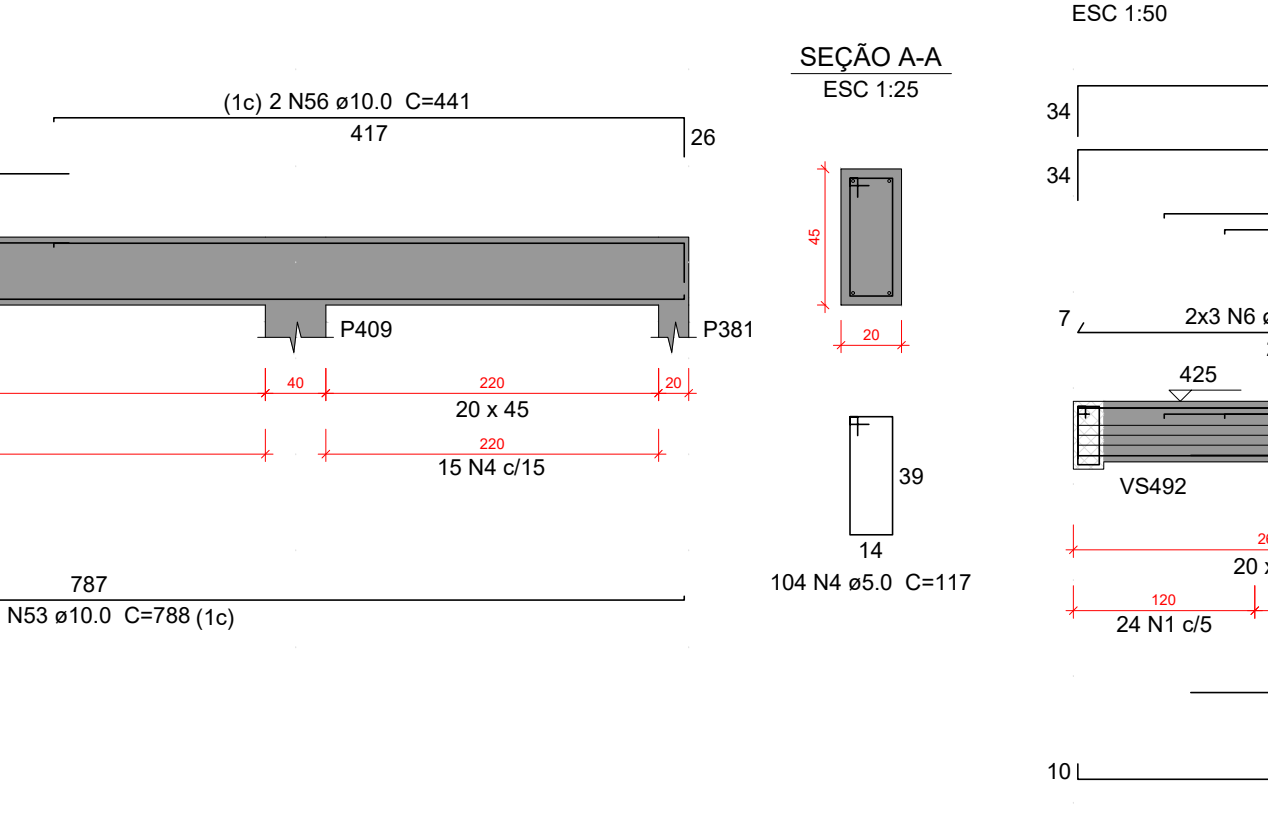
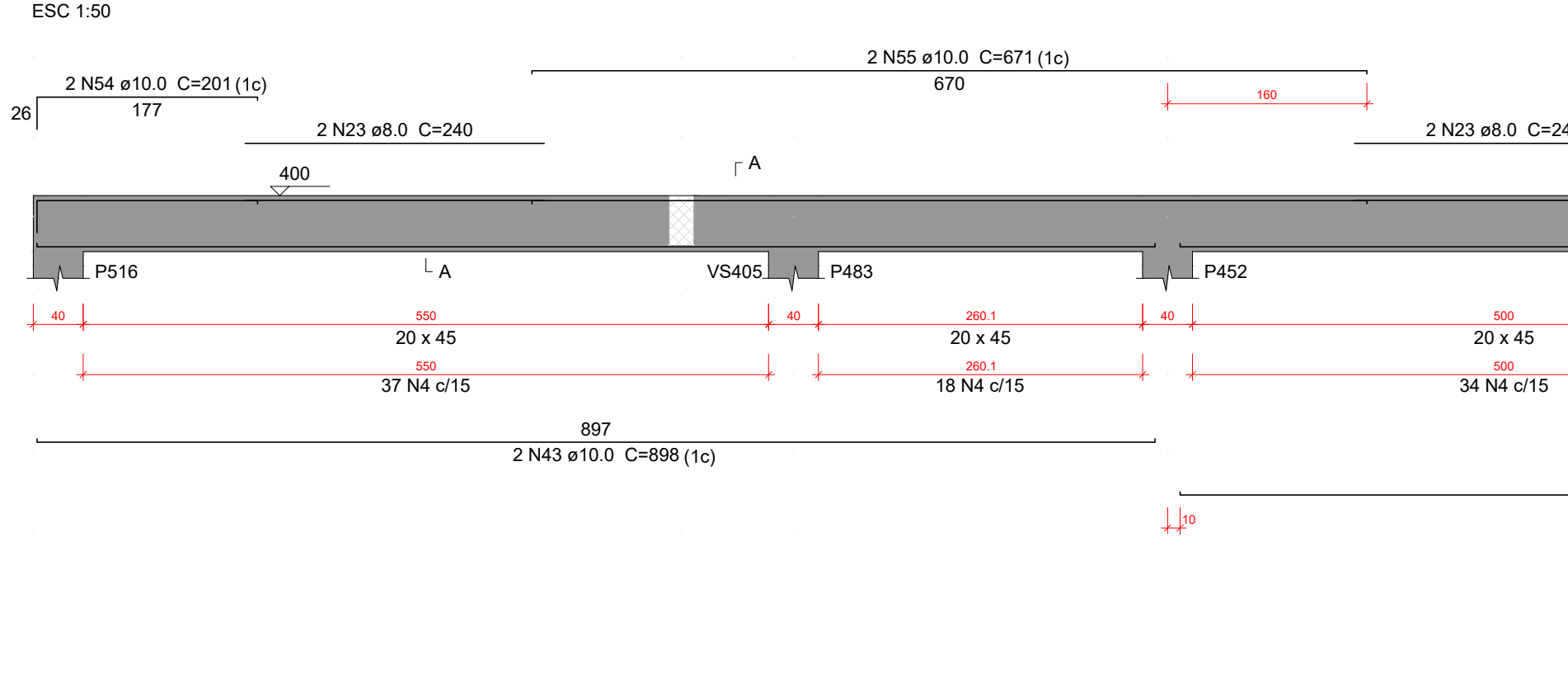
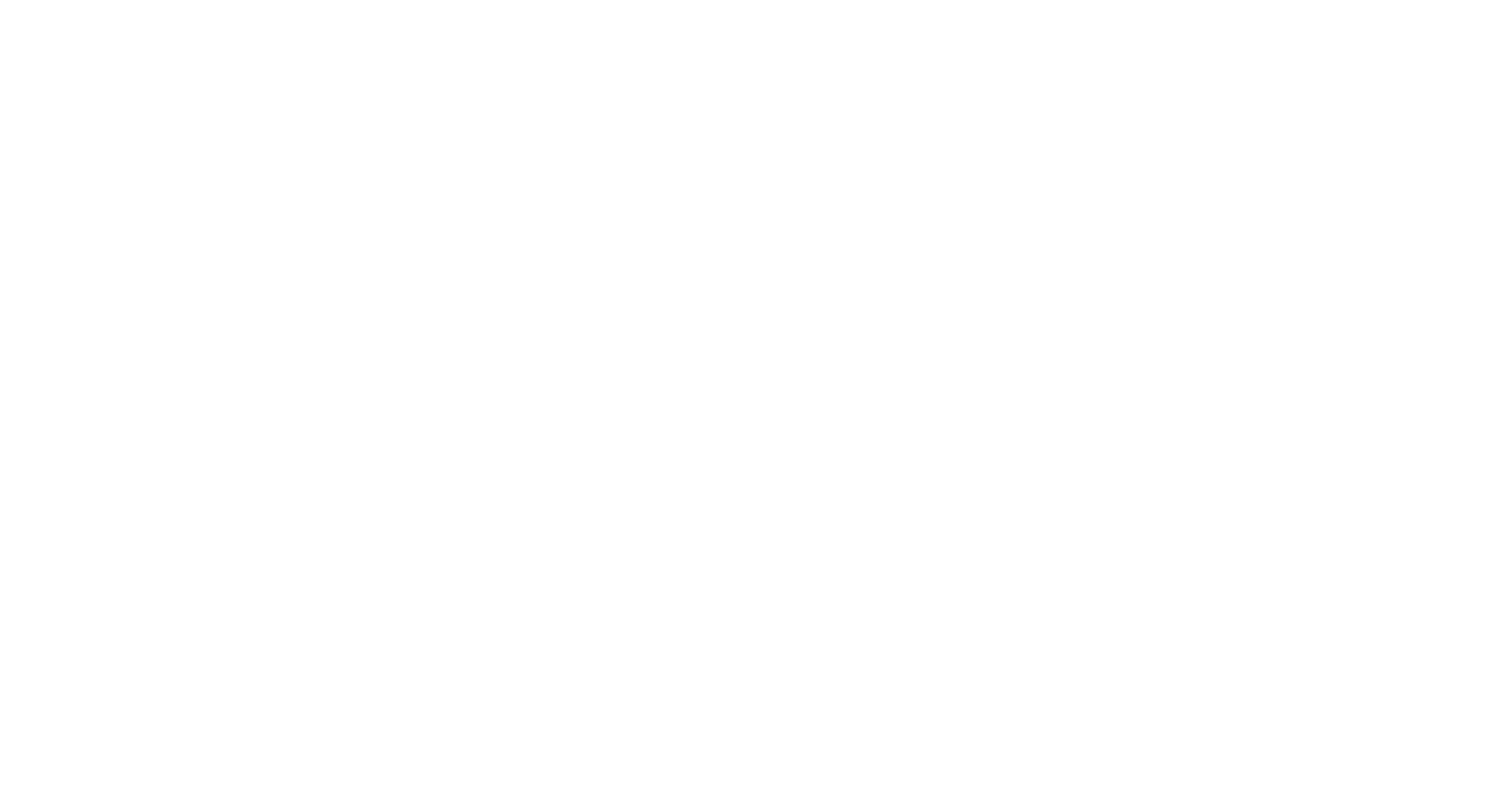
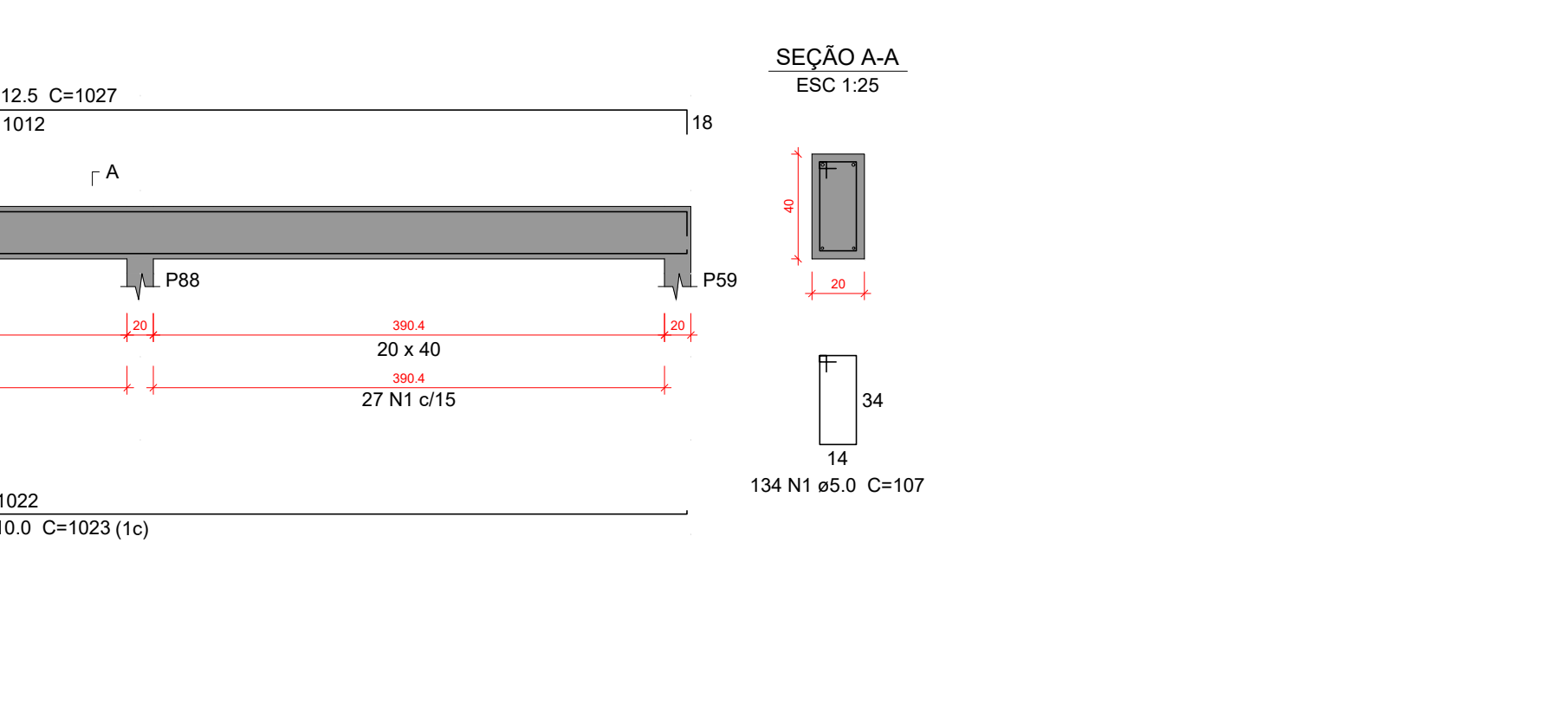
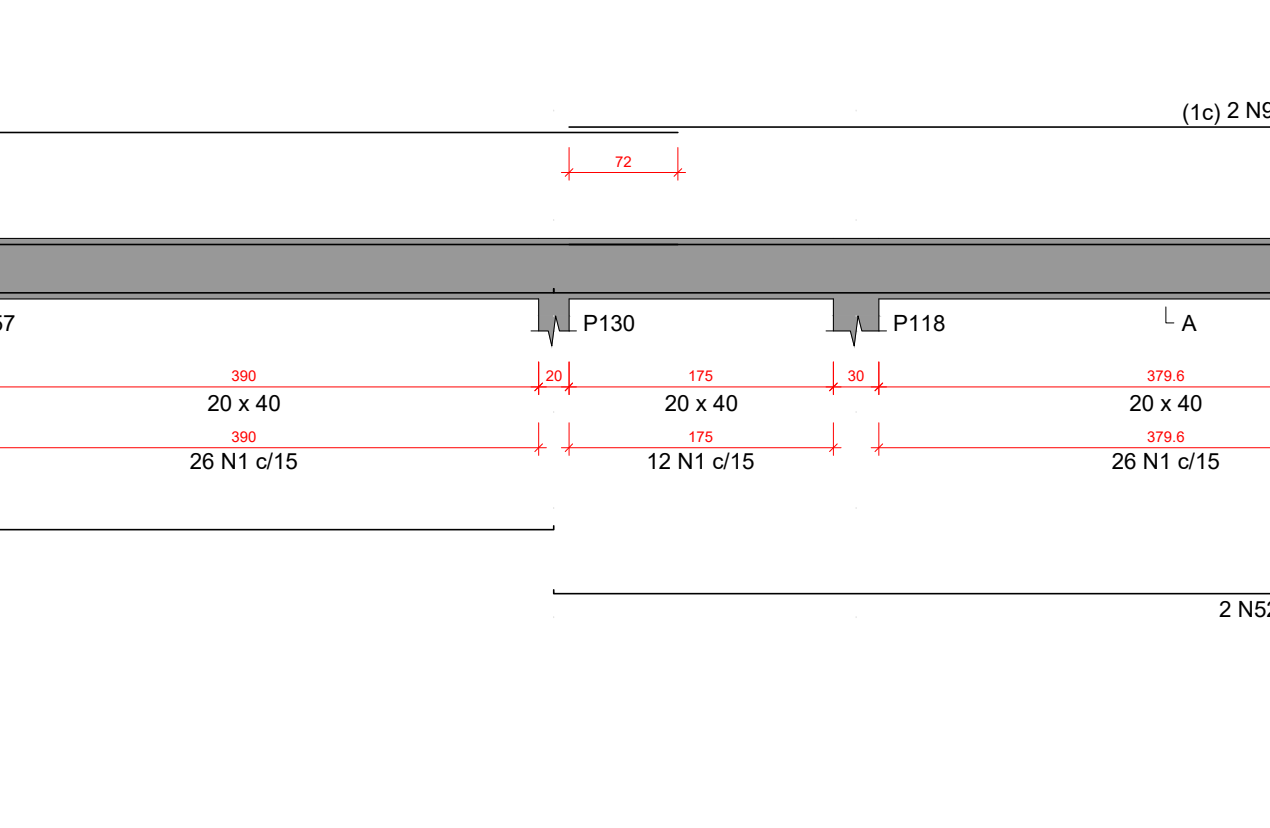
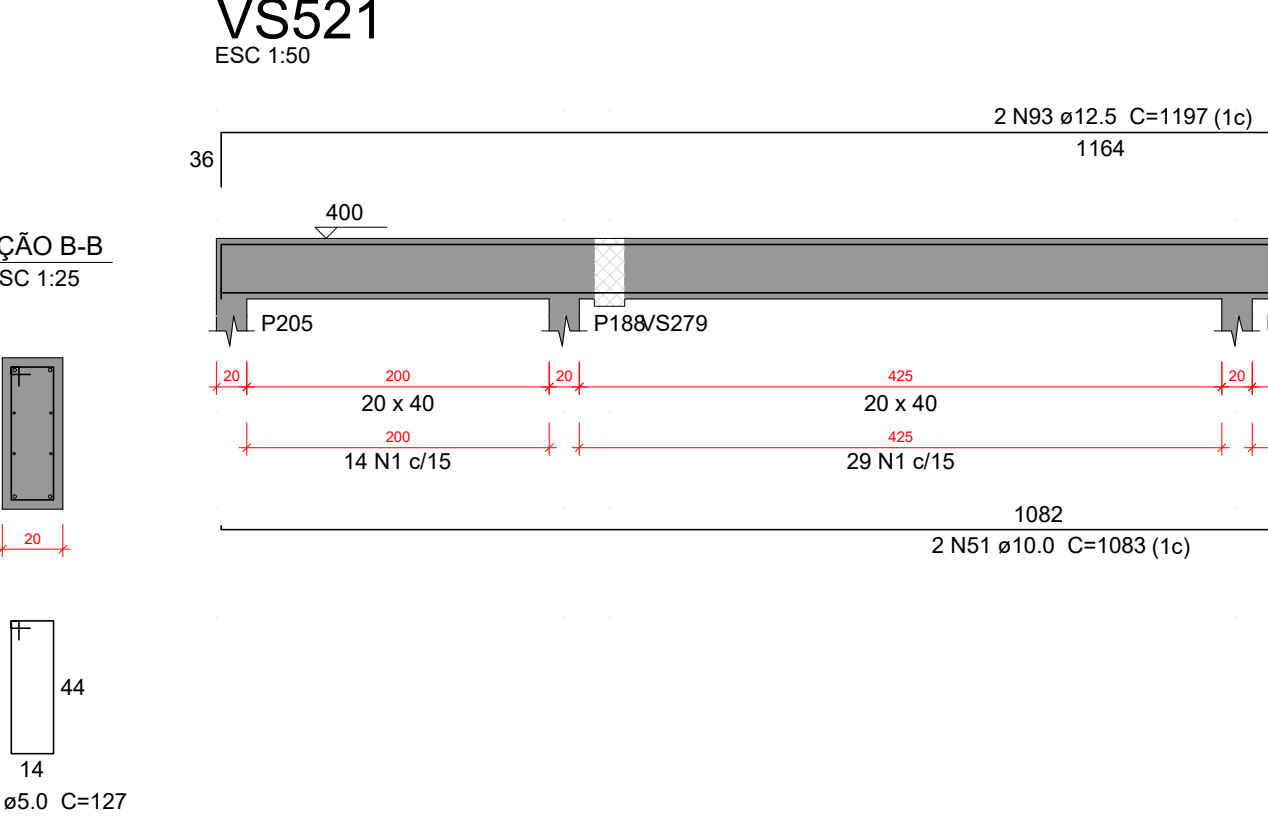
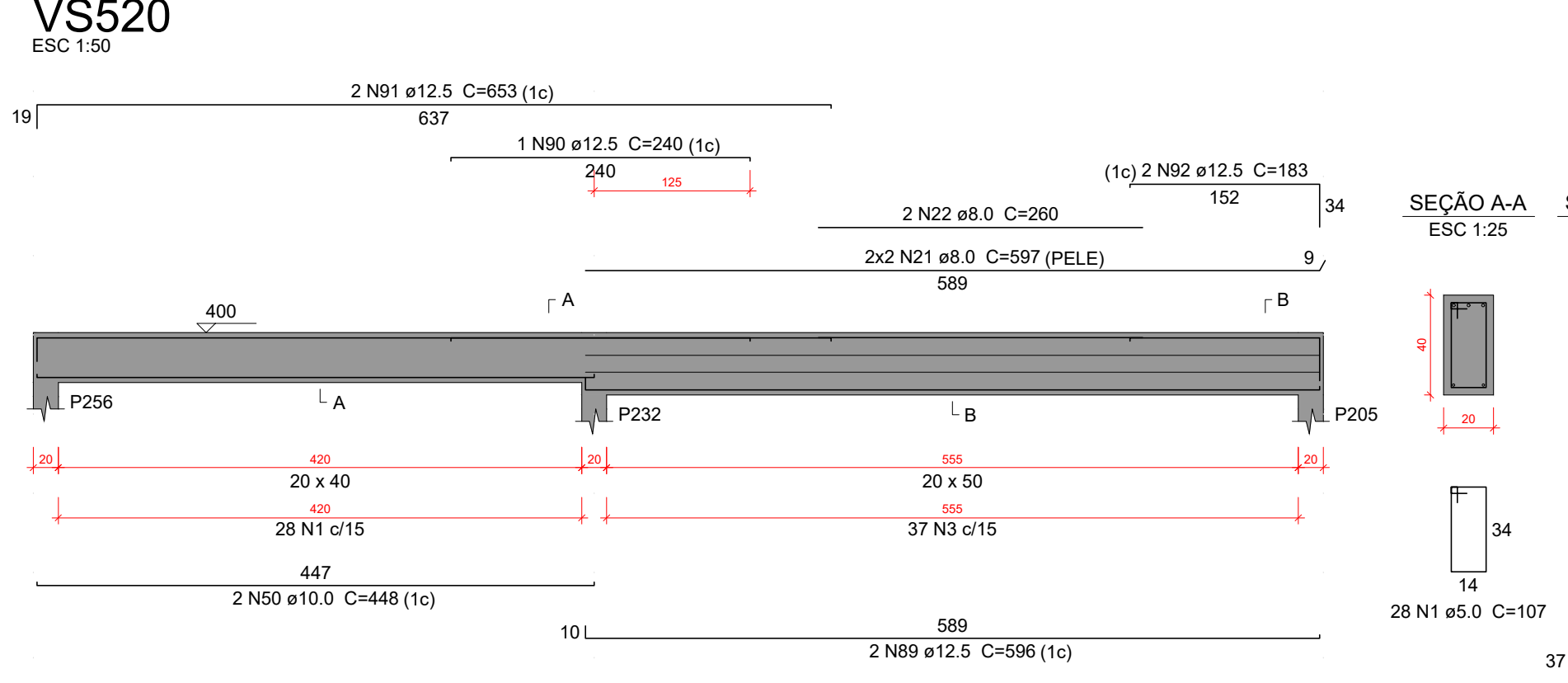
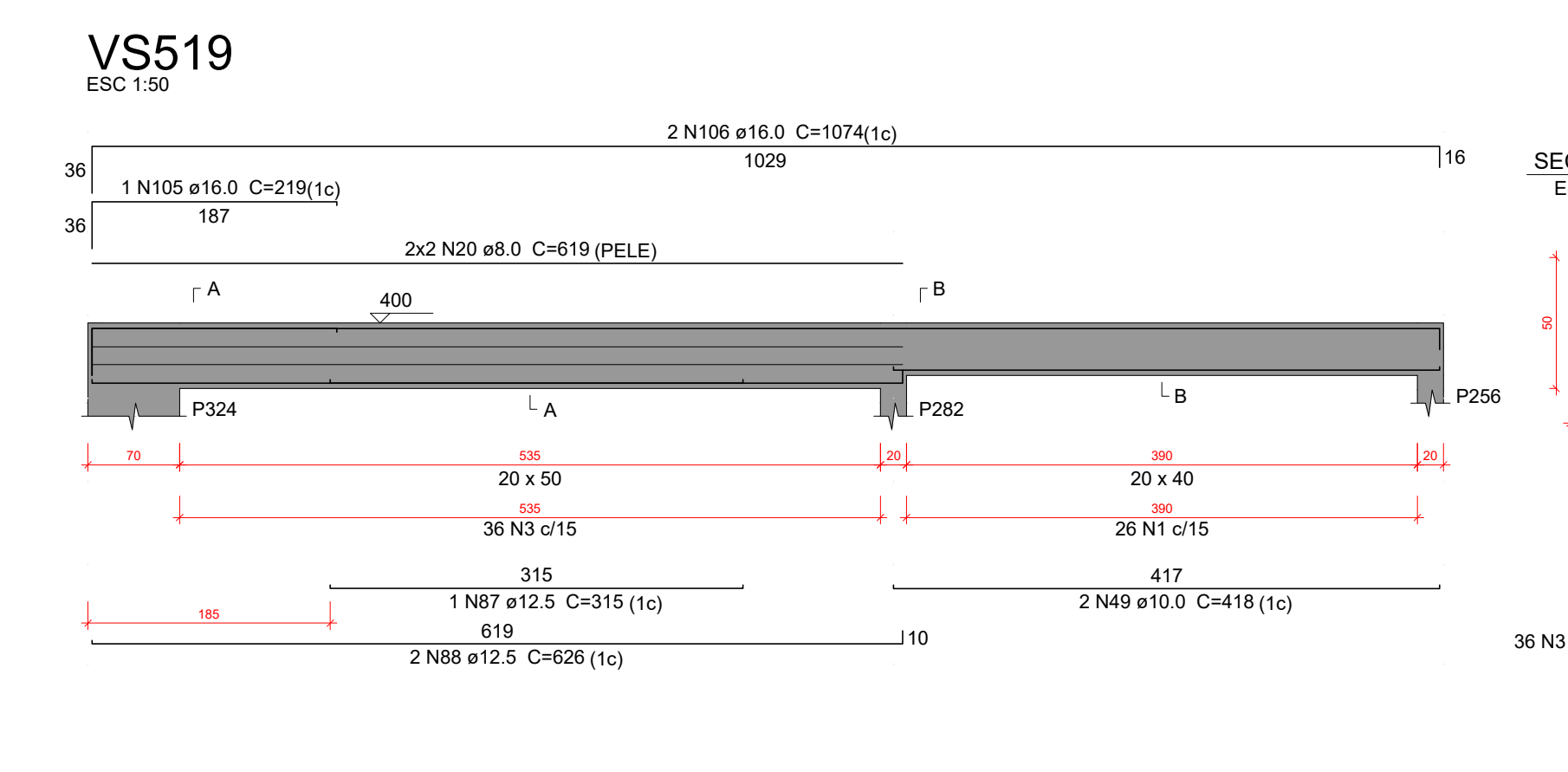
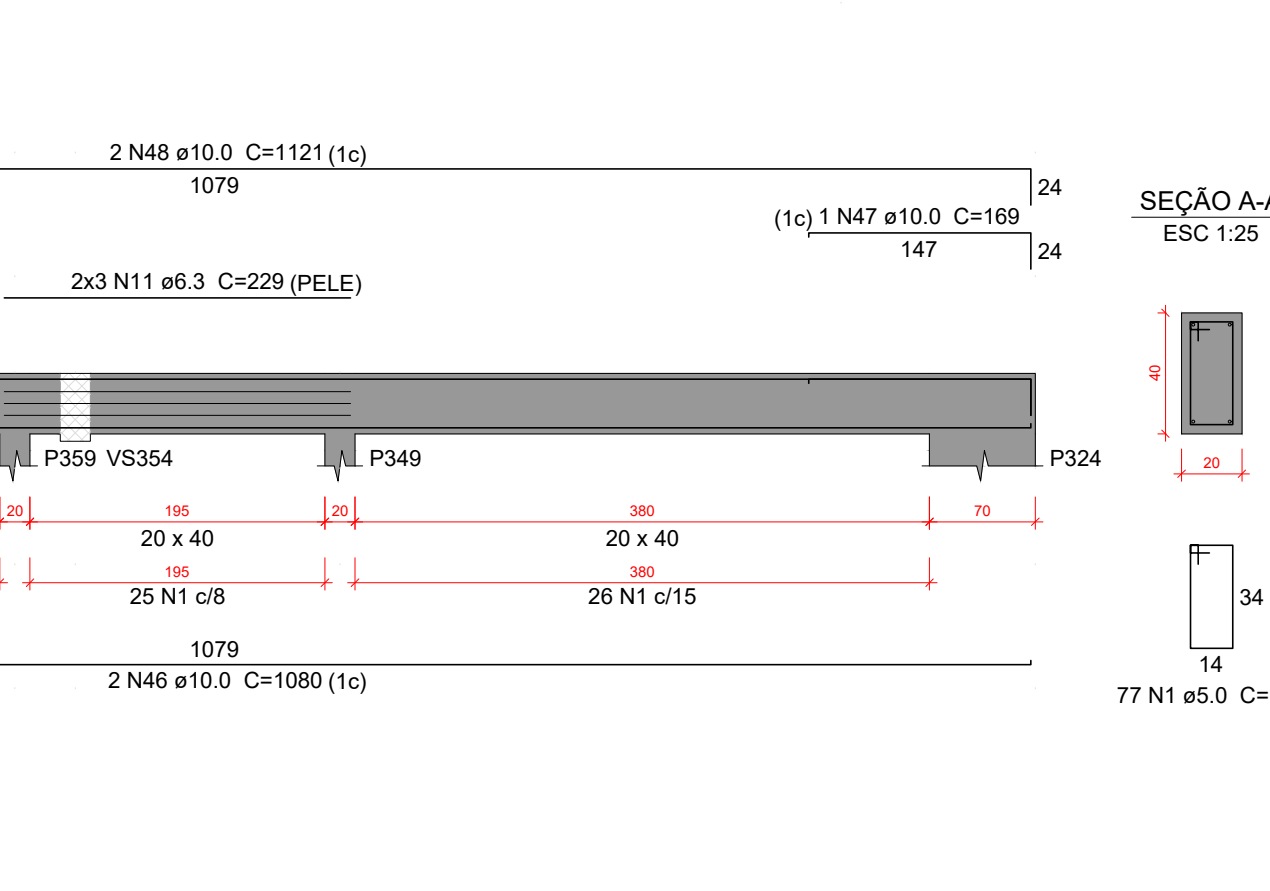
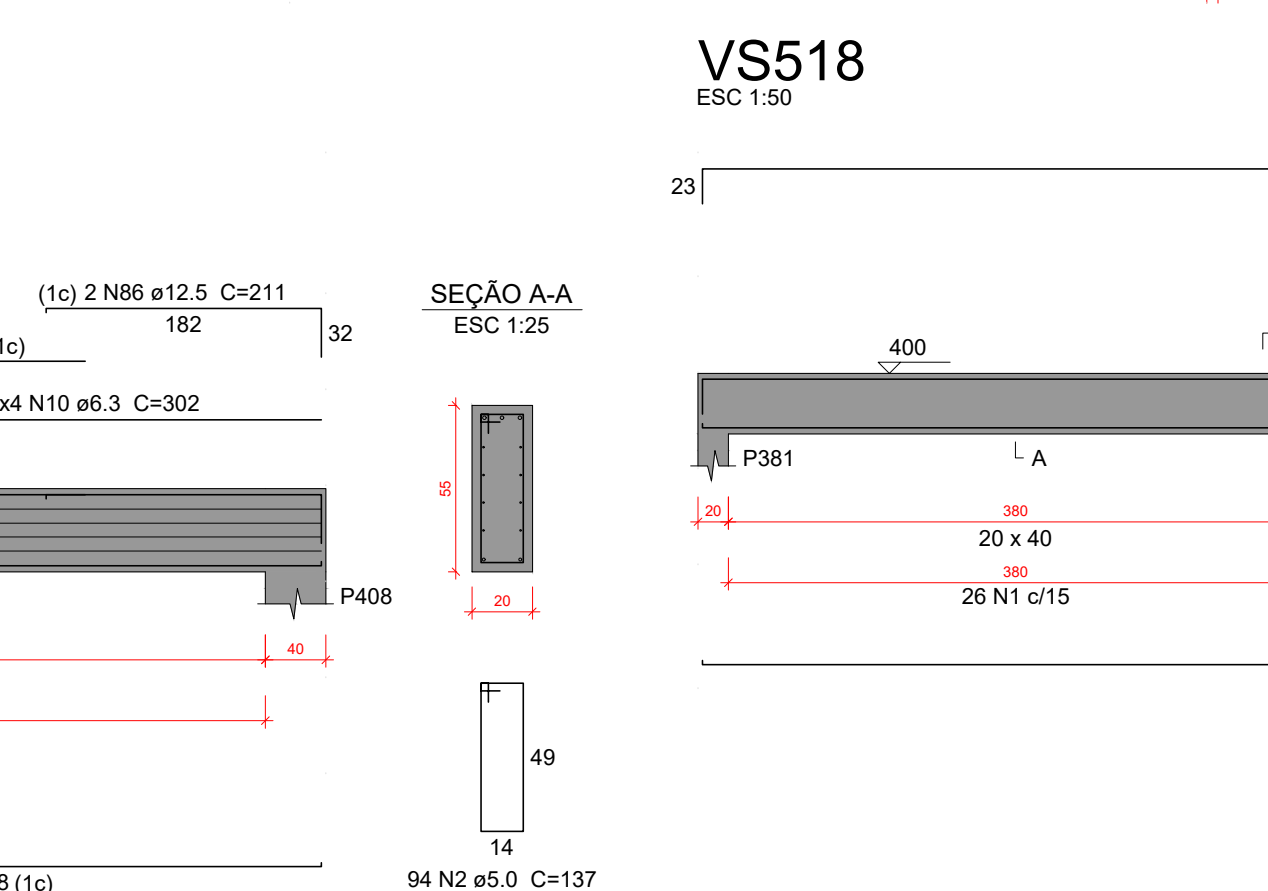
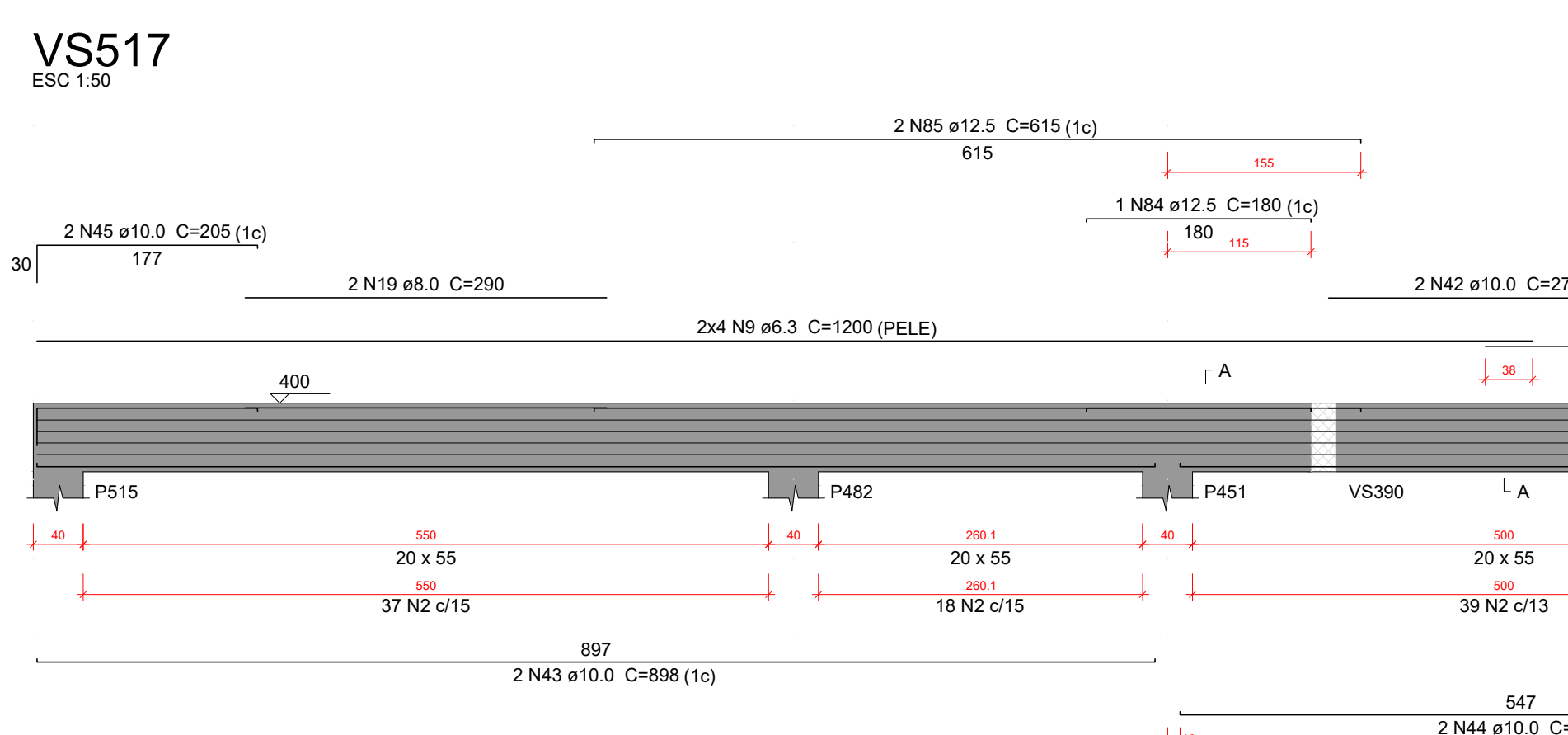
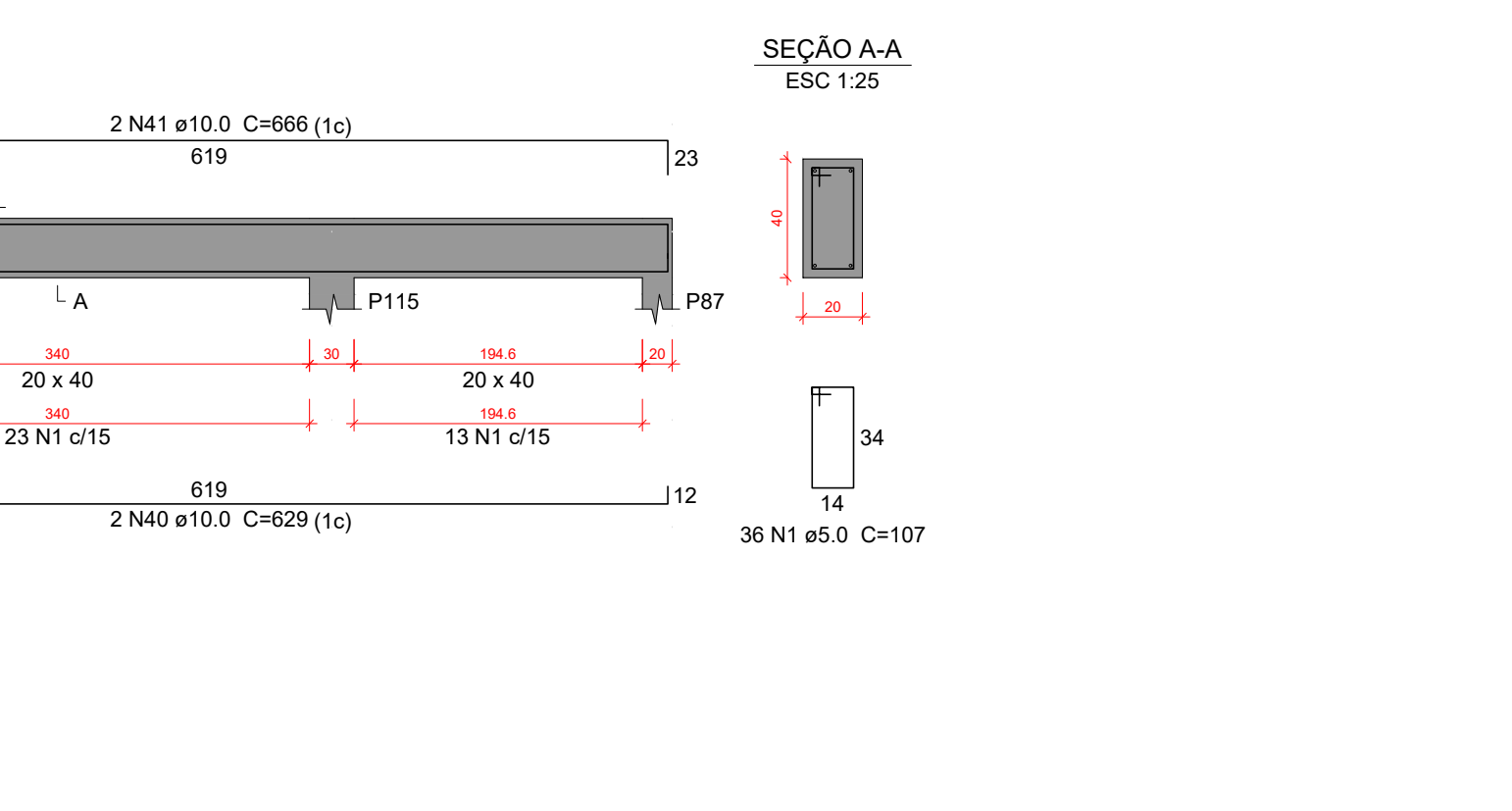
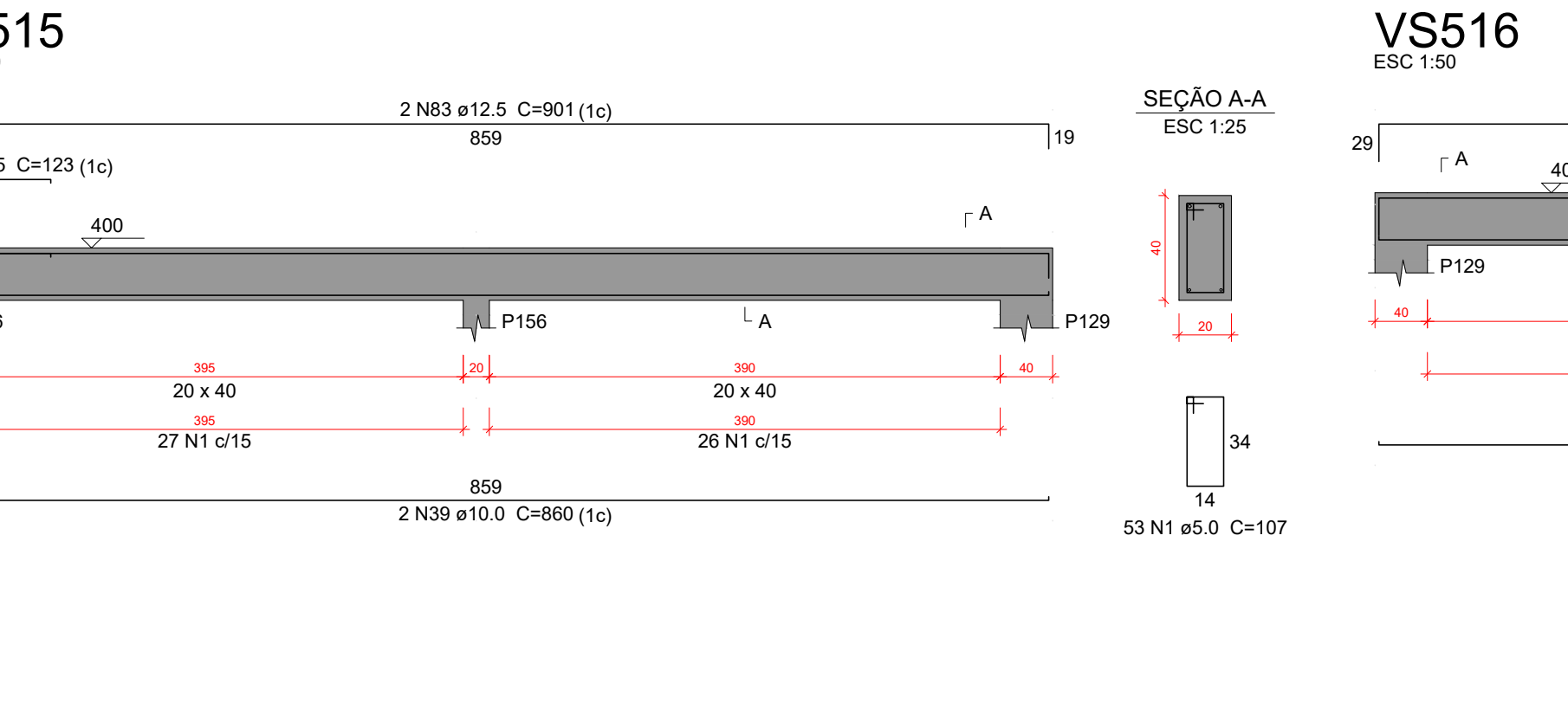
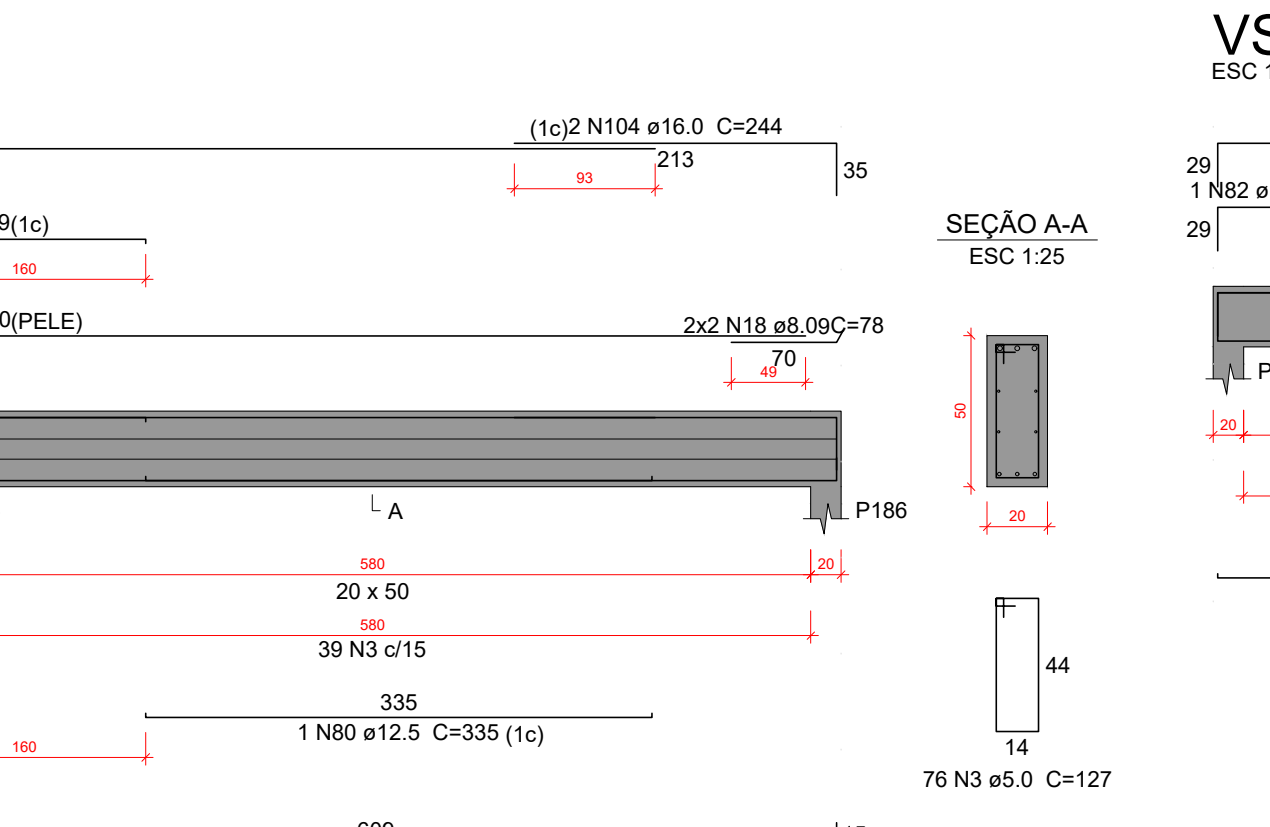
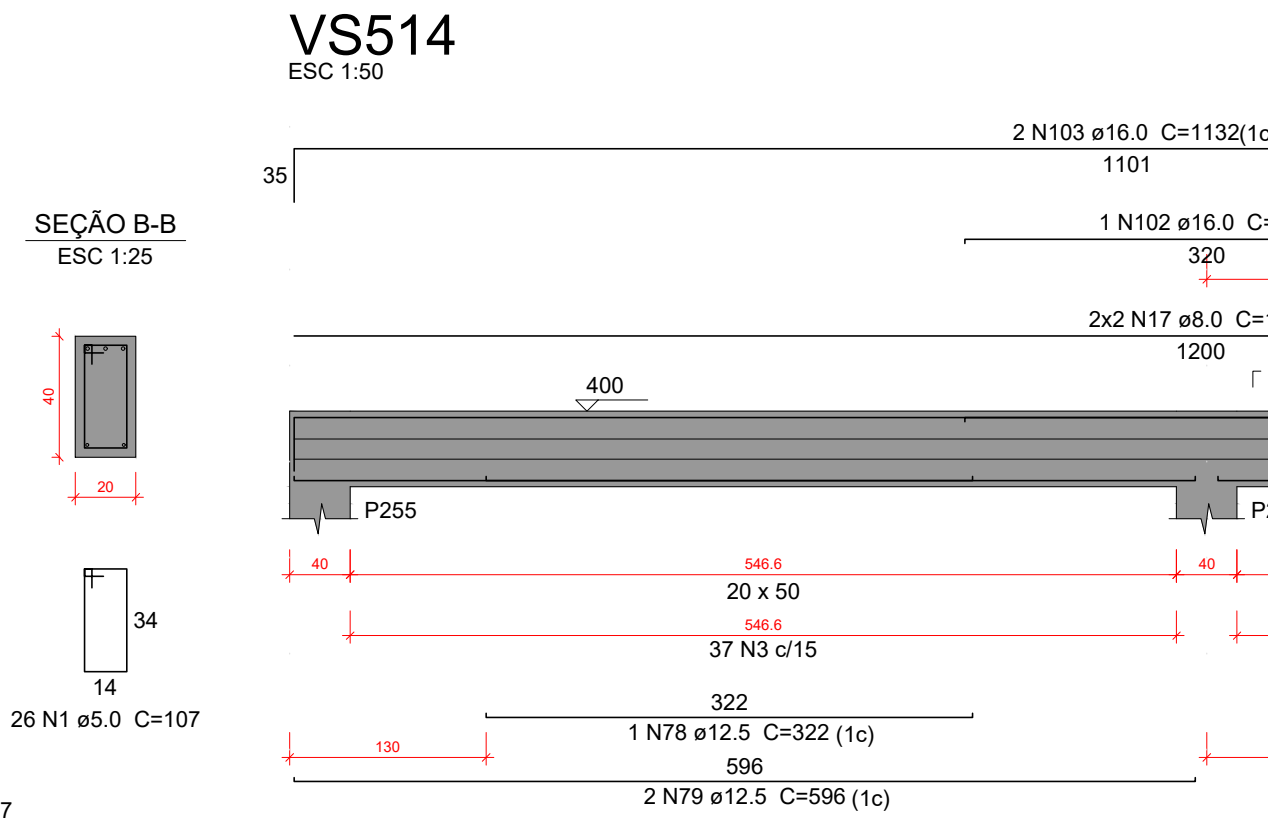
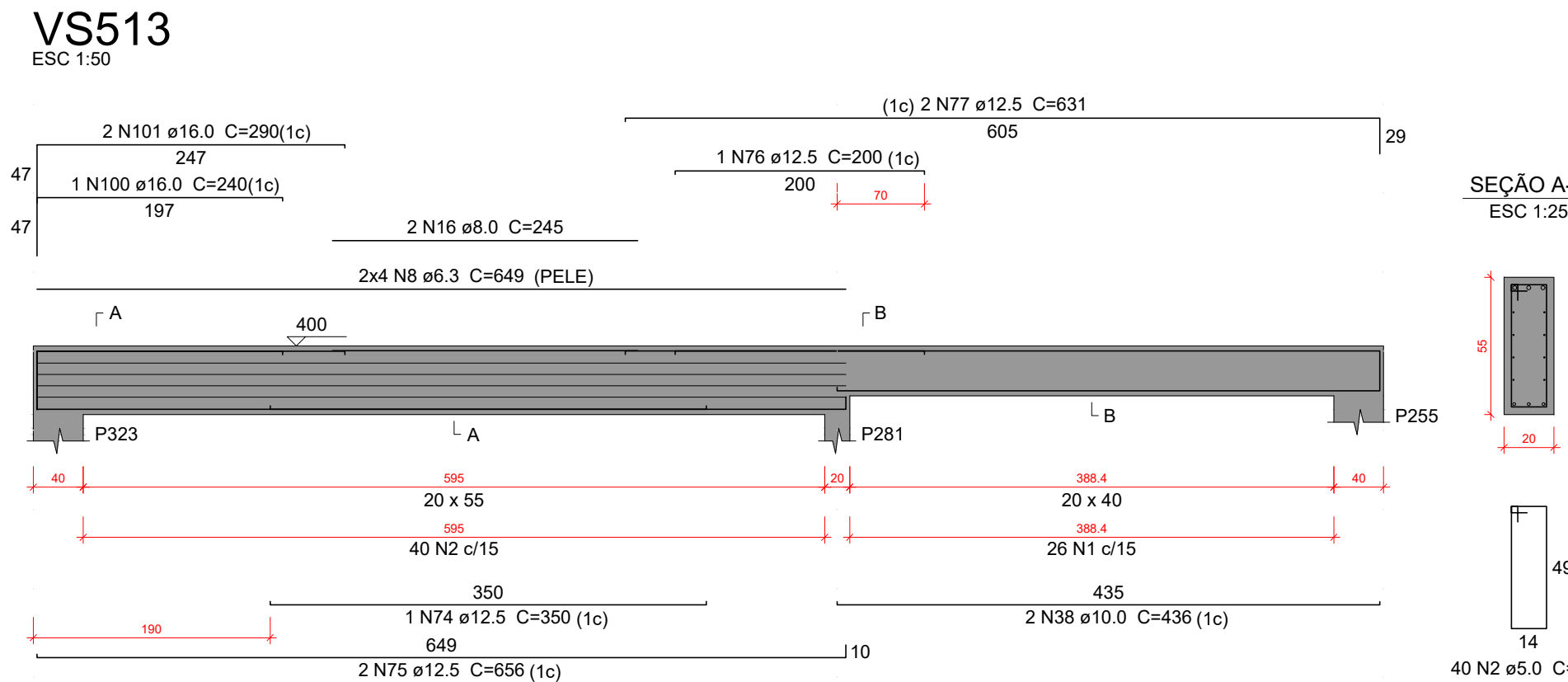
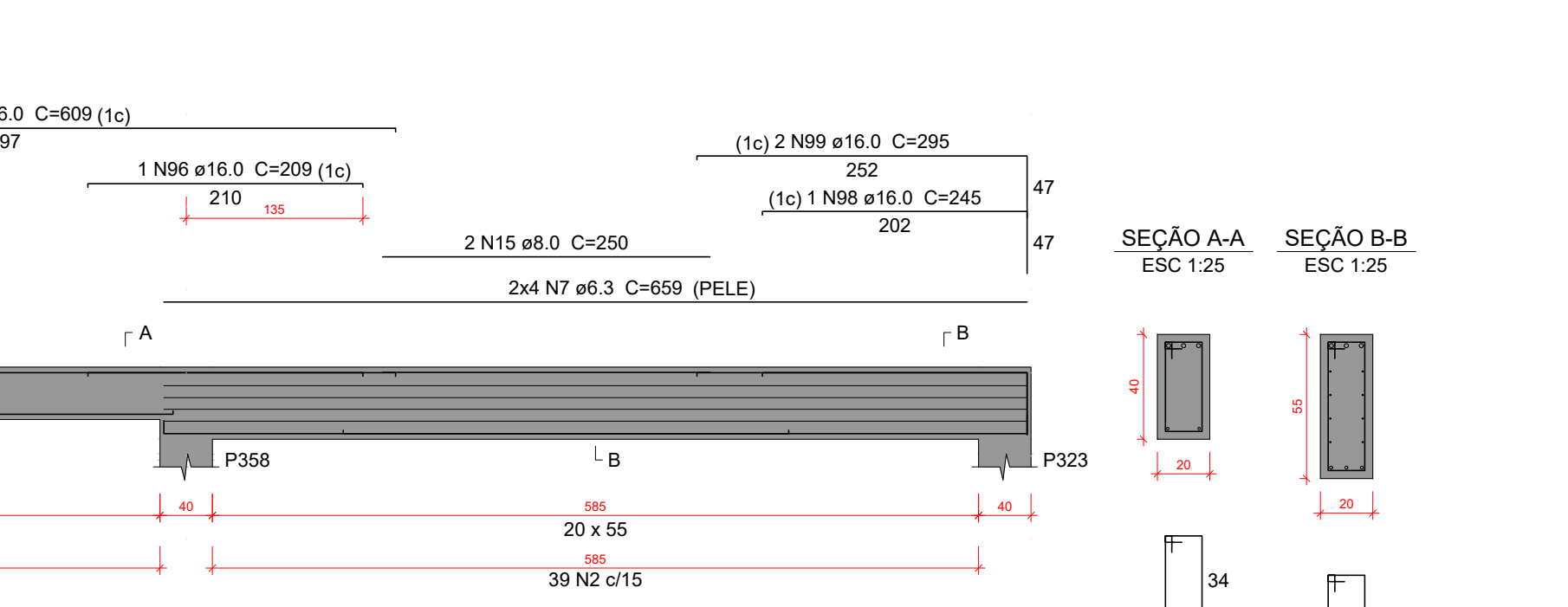
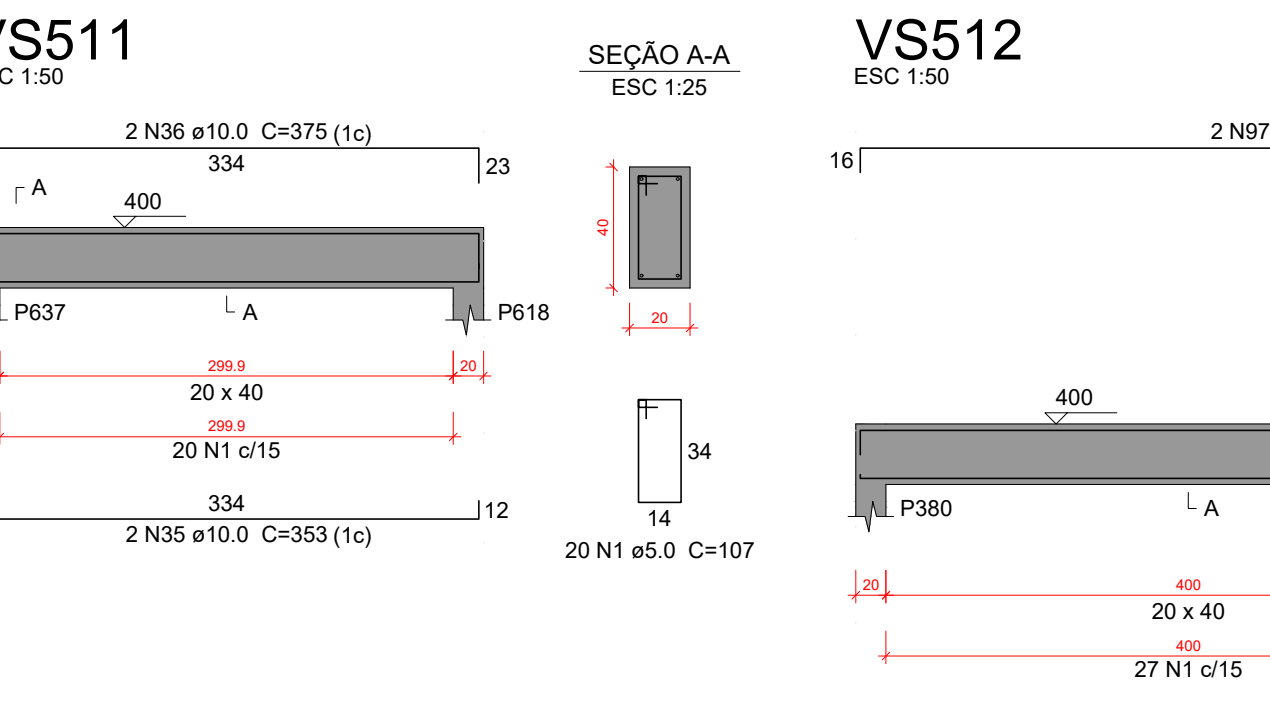
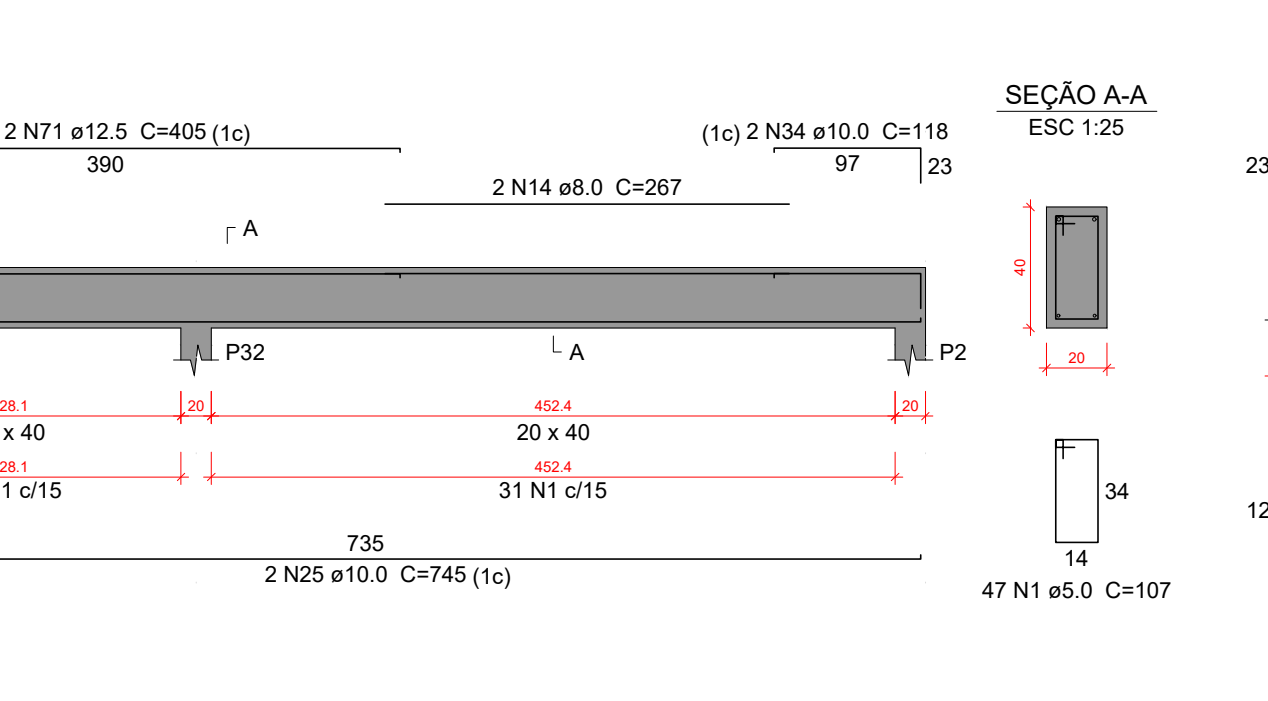
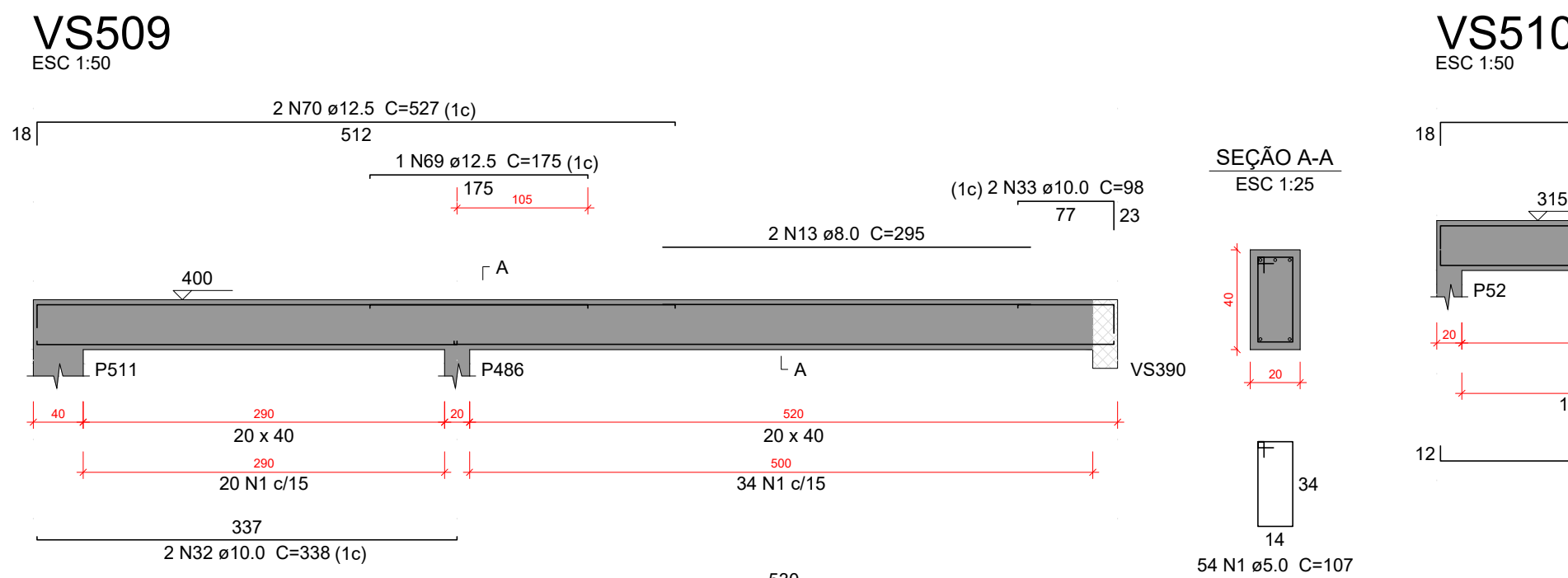


**Relação do aço**

ACO	N	DIAM (mm)	QUANT	CUNTA (cm)	C.TOTAL (m)
CASO	1	5.0	888	107	95016
	2	5.0	172	107	18374
	3	5.0	149	127	18623
	4	5.0	104	117	12168
	5	5.0	63	106	6705
	6	5.0	12	277	3324
	7	5.0	7	659	5272
	8	6.3	8	649	5192
	9	6.3	8	1200	9600
	10	6.3	8	2416	24160
	11	6.3	6	220	1374
	12	6.3	2	440	440
	13	8.0	2	295	590
	14	8.0	2	267	534
	15	8.0	2	250	500
	16	8.0	2	245	490
	17	8.0	2	1200	4800
	18	8.0	4	78	312
	19	8.0	2	280	560
	20	8.0	4	619	2476
	21	8.0	4	597	2388
	22	8.0	2	260	520
	23	8.0	4	240	960
	24	10.0	2	1040	20800
	25	10.0	2	745	2980
	26	10.0	2	776	1552
	27	10.0	2	275	550
	28	10.0	2	119	238
	29	10.0	2	368	736
	30	10.0	2	605	1210
	31	10.0	2	675	1350
	32	10.0	2	338	676
	33	10.0	2	198	396
	34	10.0	2	118	236
	35	10.0	2	353	706
	36	10.0	2	375	750
	37	10.0	2	956	1912
	38	10.0	2	436	872
	39	10.0	2	860	1720
	40	10.0	2	609	1218
	41	10.0	2	666	1332
	42	10.0	2	272	544
	43	10.0	4	888	3552
	44	10.0	2	1048	2096
	45	10.0	2	205	410
	46	10.0	2	1080	2160
	47	10.0	1	169	169
	48	10.0	2	1121	2242
	49	10.0	2	418	836
	50	10.0	2	448	896
	51	10.0	2	1083	2166
	52	10.0	2	2048	4096
	53	10.0	2	1083	2166
	54	10.0	2	261	522
	55	10.0	2	671	1342
	56	10.0	2	441	882
	57	10.0	2	745	1490
	58	10.0	2	264	528
	59	10.0	2	255	510
	60	10.0	2	274	548
	61	10.0	2	311	622
	62	12.5	2	1087	2174
	63	12.5	2	437	874
	64	12.5	2	255	510
	65	12.5	2	460	920
	66	12.5	2	107	214
	67	12.5	2	487	974
	68	12.5	2	530	1060
	69	12.5	2	175	350
	70	12.5	2	527	1054
	71	12.5	2	405	810
	72	12.5	2	340	680
	73	12.5	2	678	1356
	74	12.5	1	350	350
	75	12.5	2	666	1332
	76	12.5	1	200	200
	77	12.5	2	631	1262
	78	12.5	1	322	322
	79	12.5	1	586	586
	80	12.5	1	335	335
	81	12.5	2	621	1242
	82	12.5	1	123	123
	83	12.5	2	901	1802
	84	12.5	1	180	180
	85	12.5	2	615	1230
	86	12.5	2	211	422
	87	12.5	1	315	315
	88	12.5	2	626	1252
	89	12.5	2	586	1172
	90	12.5	1	240	240
	91	12.5	2	663	1326
	92	12.5	2	183	366
	93	12.5	2	1197	2394
	94	12.5	2	1027	2054
	95	12.5	1	342	342
	96	16.0	1	209	209
	97	16.0	2	609	1218
	98	16.0	1	245	245
	99	16.0	2	295	590
	100	16.0	1	240	240
	101	16.0	2	290	580
	102	16.0	1	319	319
	103	16.0	2	1132	2264
	104	16.0	2	244	488
	105	16.0	1	219	219
	106	16.0	2	1074	2148
	107	20.0	2	309	618
	108	20.0	5	750	3750
	109	20.0	2	334	668
	110	20.0	1	462	462



**Características do Projeto**

- COBRIMENTO DAS ARMADURAS - PILARES E VIGAS: 3 cm
- COBRIMENTO DAS ARMADURAS - LAJES E ESCADAS: 3 cm
- COBRIMENTO DAS ARMADURAS - FUNDAÇÃO: 4.5 cm
- PREVER LASTRO DE CONCRETO MAGRO (5 cm) SOB AS ESTRUTURAS EM CONCRETO.

**NOTAS 1 : DURABILIDADE**

- CLASSE DE AGRESSIVIDADE AMBIENTAL: II
- MÓDULO DE ELASTICIDADE > 35.42 GPa
- FATOR A/C < 0.4
- AÇO CA 50A e CA 60B
- CONCRETO CLASSE > 35 MPa
- CONSUMO DE CIMENTO > 380 Kg/m³

**NOTAS 2 : NORMAS**

- NBR 06118 - 2023 - Projeto de Estruturas de Concreto armado
- NBR 06120 - 2019 - Cargas para o Cálculo de Estruturas de edificações - Procedimento
- NBR 06123 - 2023 - Forças Devidas do Vento em Edificações
- NBR 8681 - 2003 - Ações e Segurança nas Estruturas
- NBR 6122 - 2022 - Projeto e execução de Fundações

**NOTAS 3 : GERAIS**

- Dimensões em Centímetros e Níveis em metros
- Conferir as disposições das armaduras antes do concretagem.
- A Responsabilidade pela fiscalização da obra é do Engº resp Técnico.
- Aconselhamos moldagem de corpos de prova para cada cominhão betoneira.
- Respeitar os prazos mínimos para retirada de formas e escoramentos.
- Evitar romper concreto após endurecido, com marreta e lãbãbã.
- Toda e qualquer alteração no respectivo projeto, o Calculista deverá ser consultado e o mesmo deverá emitir seu parecer por escrito.

**LEGENDA DA PLANTA DE LOCAÇÃO**

- ORIENTAÇÃO DOS EIXOS DOS PILARES
- ORIENTAÇÃO DOS EIXOS DOS PILARES

**PROJETO ESTRUTURAL**

CONTRATADO: **Novo Hospital Maternidade**

CLIENTE: **SECRETARIA DE ATENÇÃO ESPECIALIZADA E SAÚDE**

PROJETO ESTRUTURAL: **Endereço: Rua Brasília, nº 300 - Bairro: Centro - Anápolis - MG**

OBRA: **MATERNICIDADE - MINISTÉRIO DA SAÚDE**

CONTRATO: **1997/24**

ENDEREÇO OBRA: **Ministério da Saúde - Anápolis - MG**

NÚMERO CLIENTE: **01/2024**

VERIF: **28/06/2024**

ENTREGA: **28/06/2024**

REVISÃO: **01**

UNIDADE: **EXEQUENTE DE VIGAS EM CONCRETO ARMADO**

REFERÊNCIA: **(1) DESENO**

NOME: **VS504**

TÍTULO: **DETALHAMENTO DAS VIGAS EM CONCRETO ARMADO**

ESCALA: **INDICADA EM PLANTA**

MOD: **EST**

REVISÃO: **01**

FOLHA: **63/85**



**63**