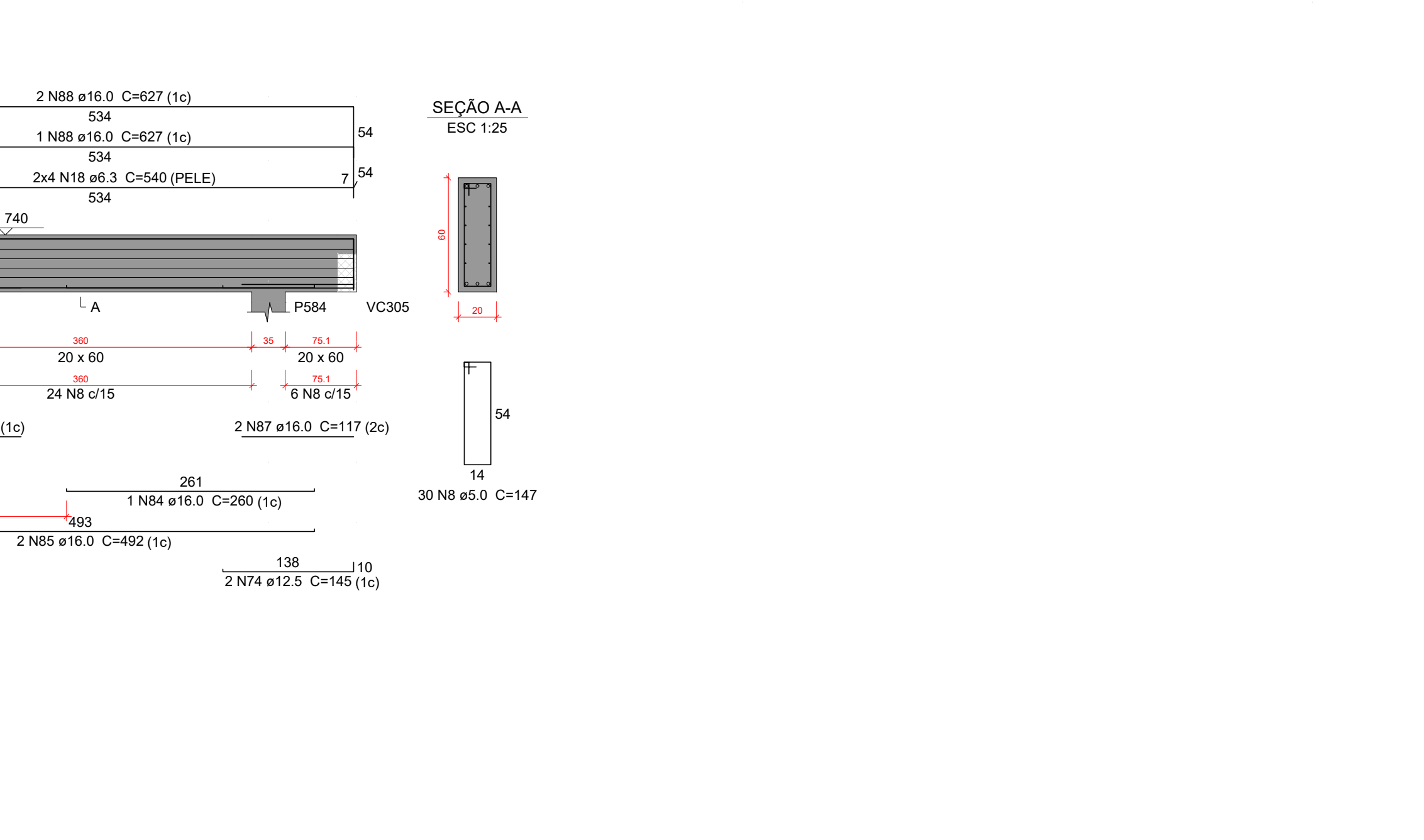
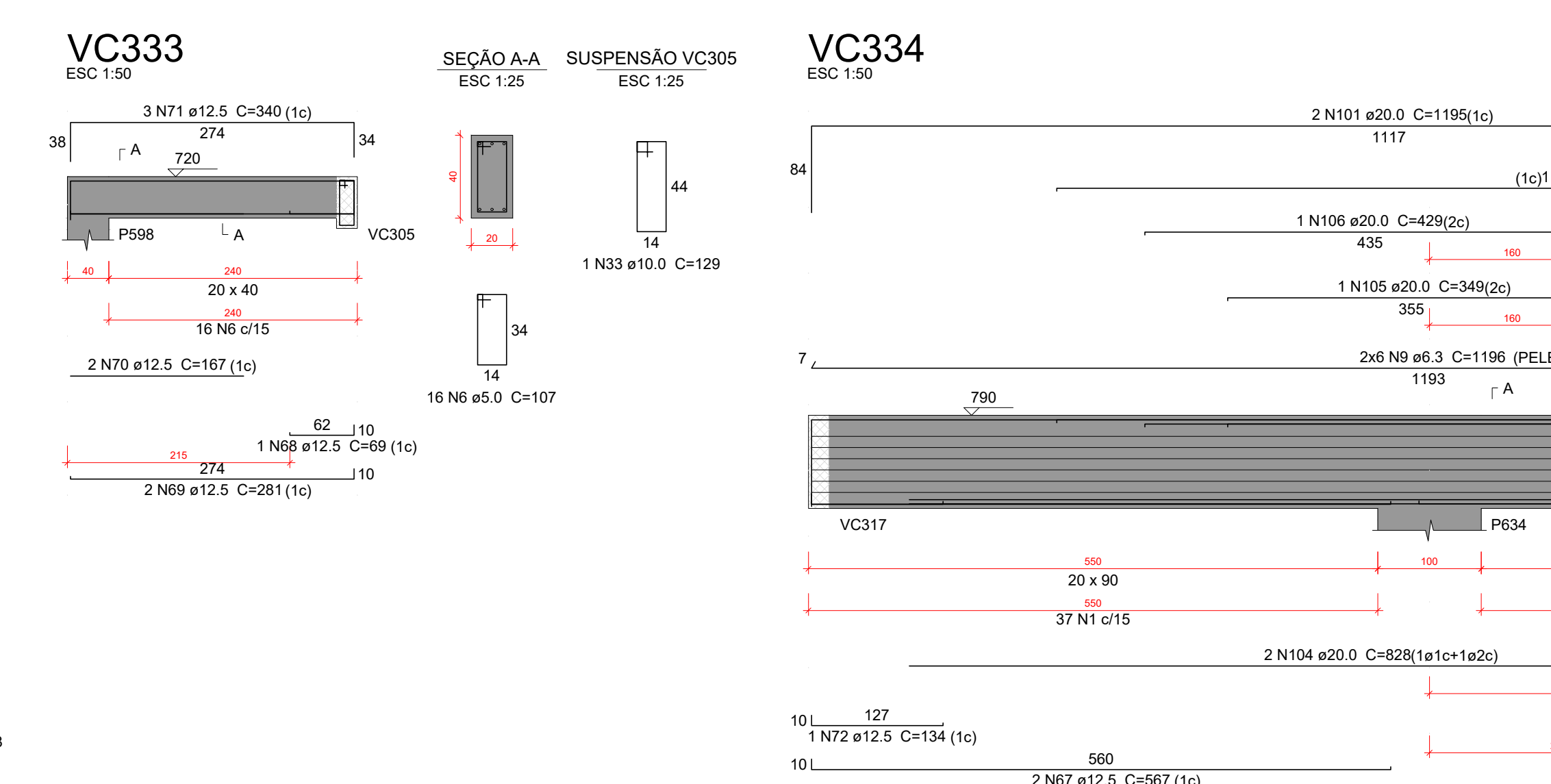
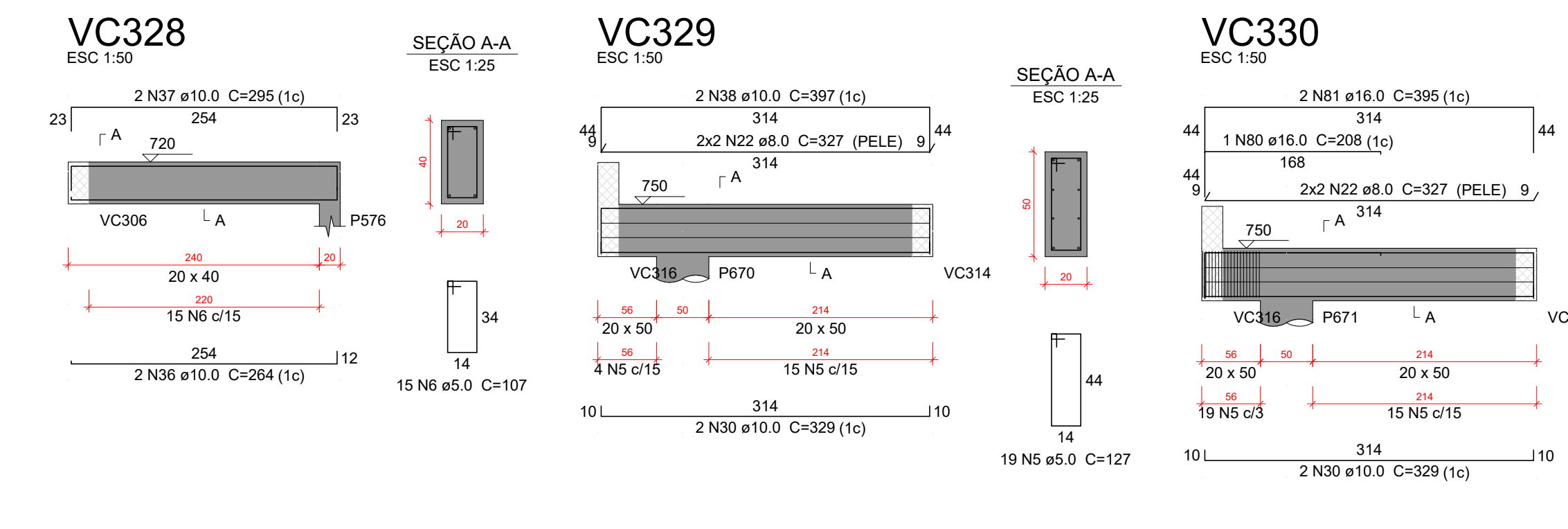
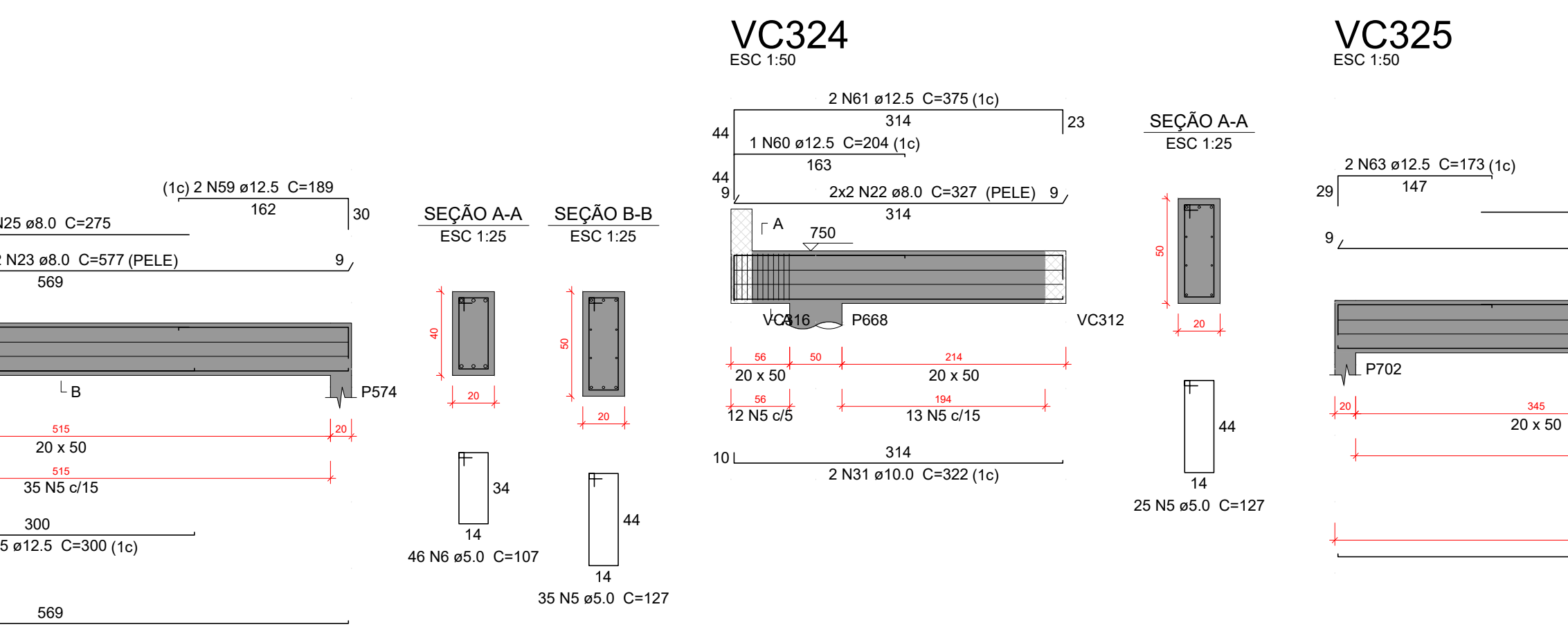
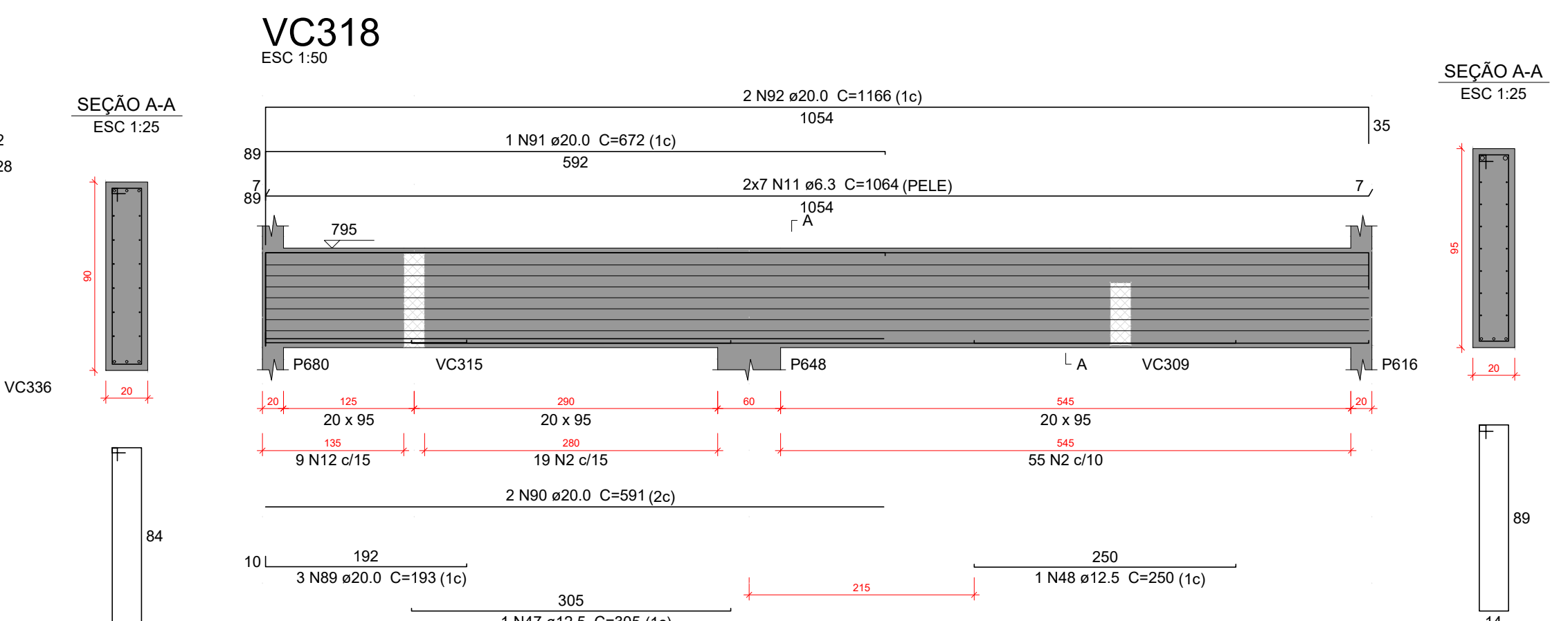


Características do Projeto

1 - COBRIMENTO DAS ARMADURAS - PILARES E VIGAS: 3 cm
2 - COBRIMENTO DAS ARMADURAS - LAJES E ESCADAS: 3 cm
3 - COBRIMENTO DAS ARMADURAS - FUNDAÇÃO: 4.5 cm
4 - PREVER LASTRO DE CONCRETO MAGRO (5 cm) SOB AS ESTRUTURAS EM CONCRETO.

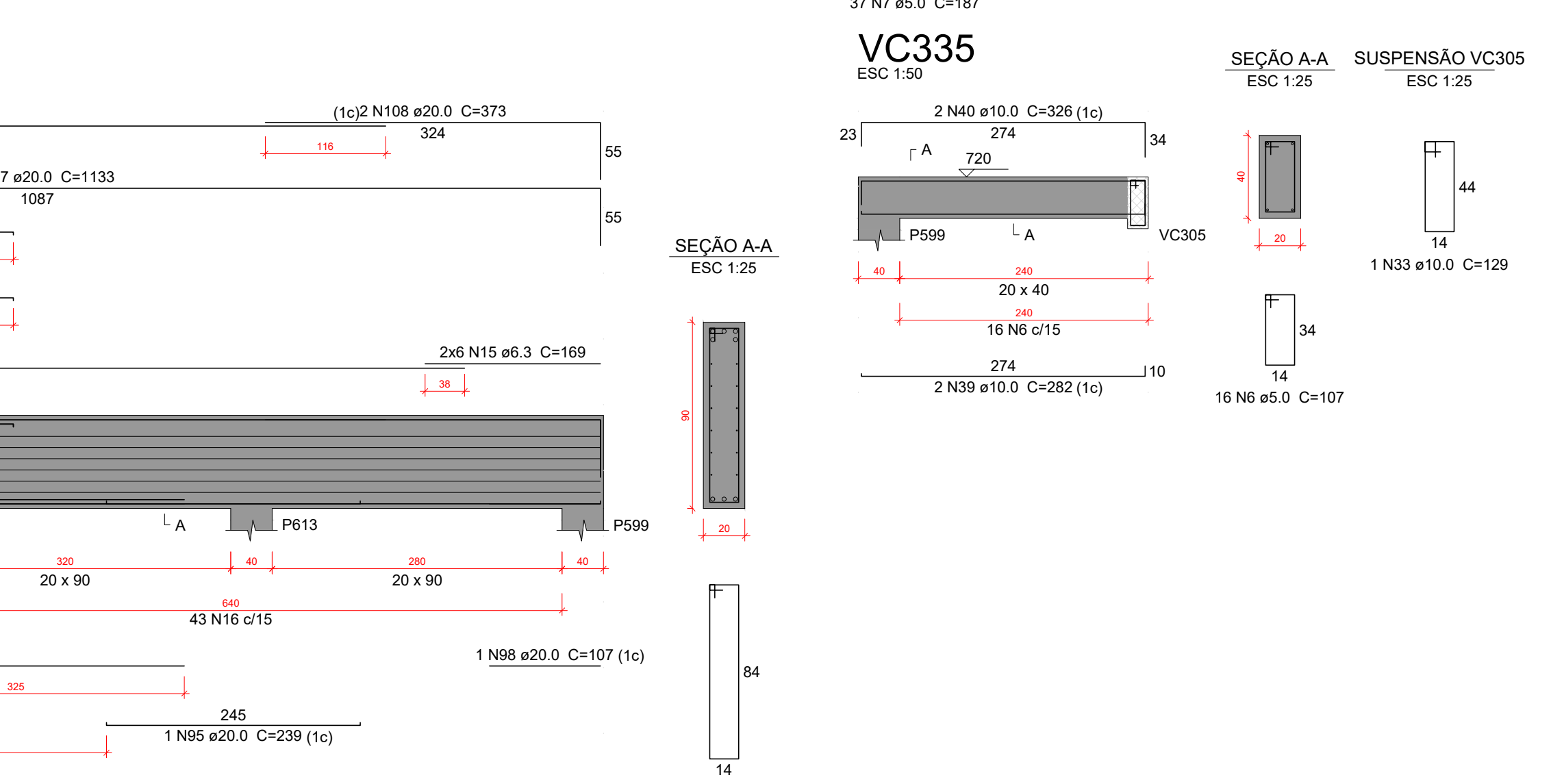
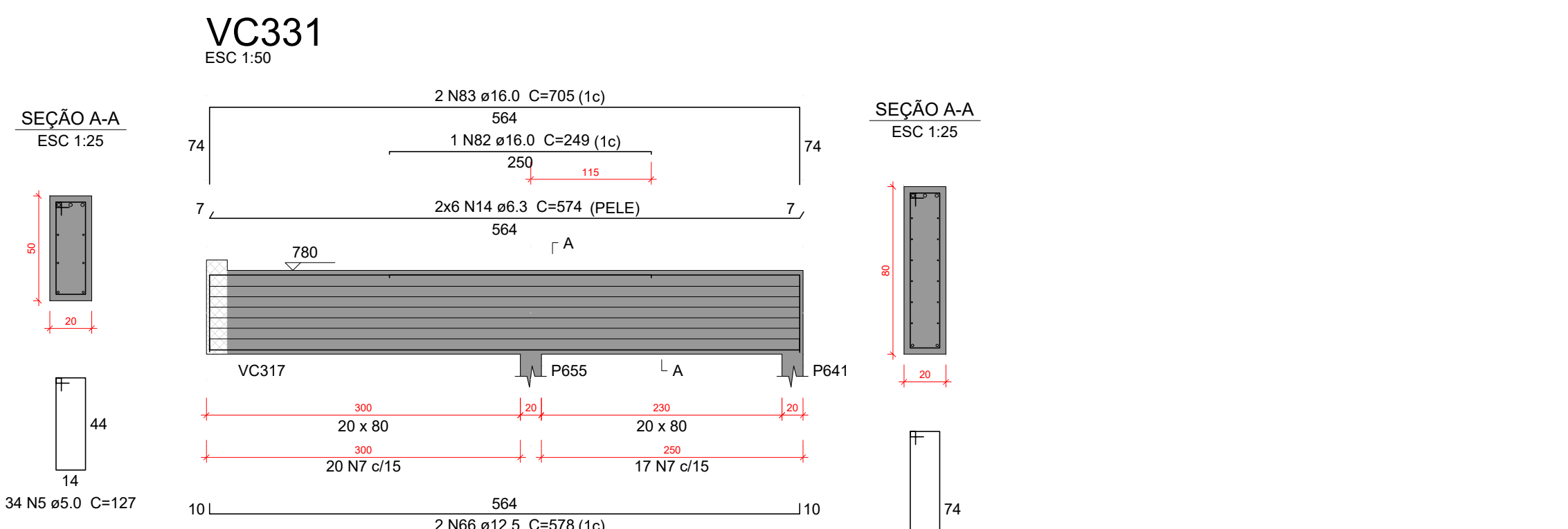
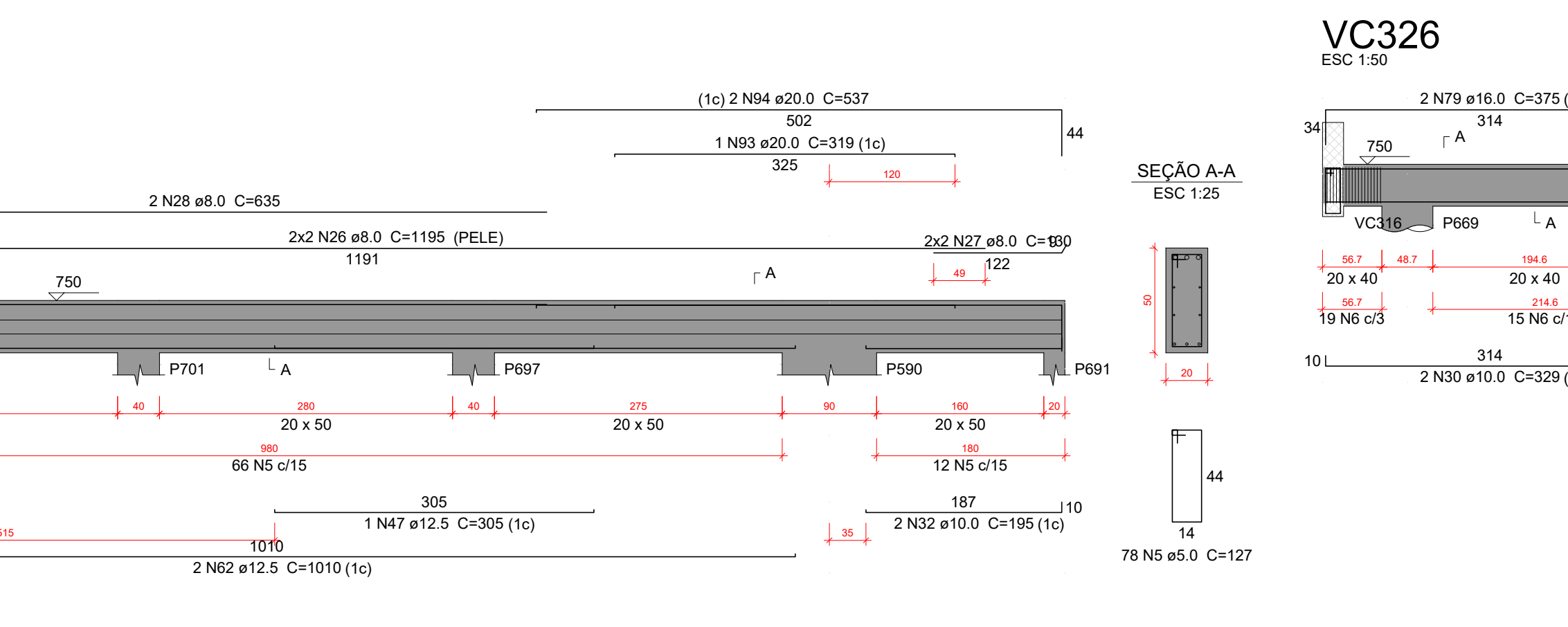
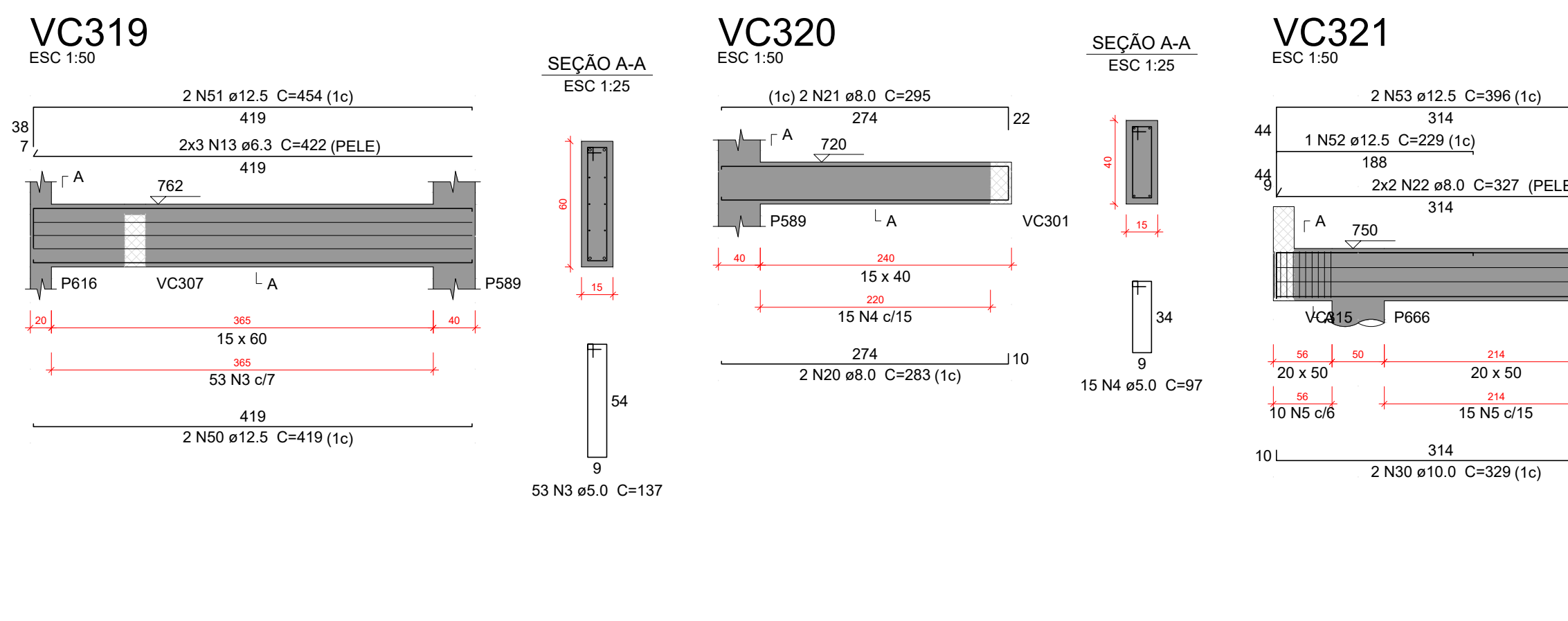
NOTAS 1 : DURABILIDADE

1 - CLASSE DE AGRESSIVIDADE AMBIENTAL: II
2 - MÓDULO DE ELASTICIDADE > 35.42 GPa
3 - FATOR A/C < 0.4
4 - AÇO CA 50A e CA 60B
5 - CONCRETO CLASSE > 35 MPa
6 - CONSUMO DE CIMENTO > 380 Kg/m³



NOTAS 2 : NORMAS

- NBR 06118 - 2023 - Projeto de Estruturas de Concreto armado
- NBR 06120 - 2019 - Cargas para o Cálculo de Estruturas de edificações - Procedimento
- NBR 06123 - 2023 - Forças Devidas ao Vento em Edificações
- NBR 8681 - 2003 - Ações e Segurança nas Estruturas
- NBR 6122 - 2022 - Projeto e execução de Fundações

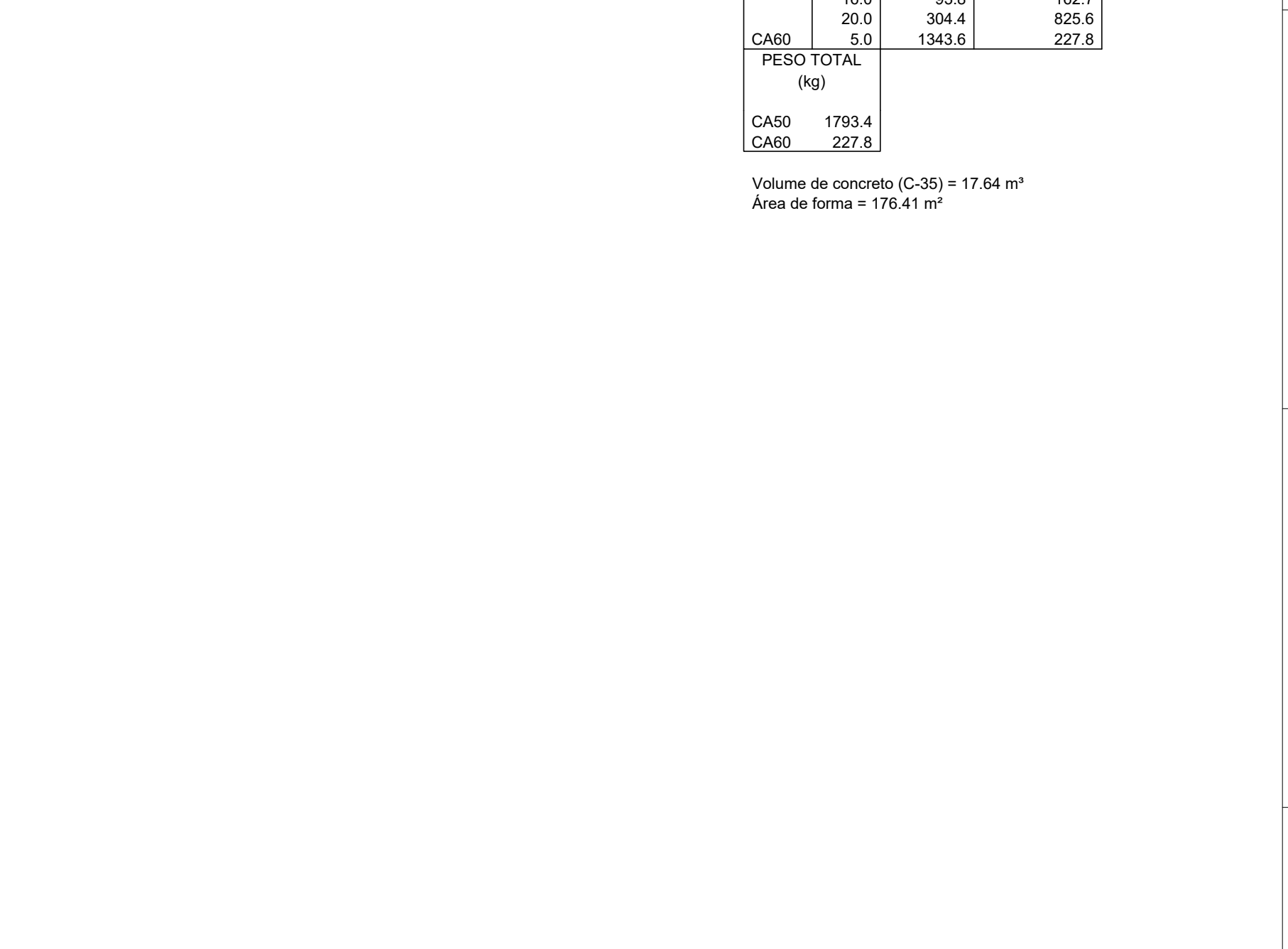
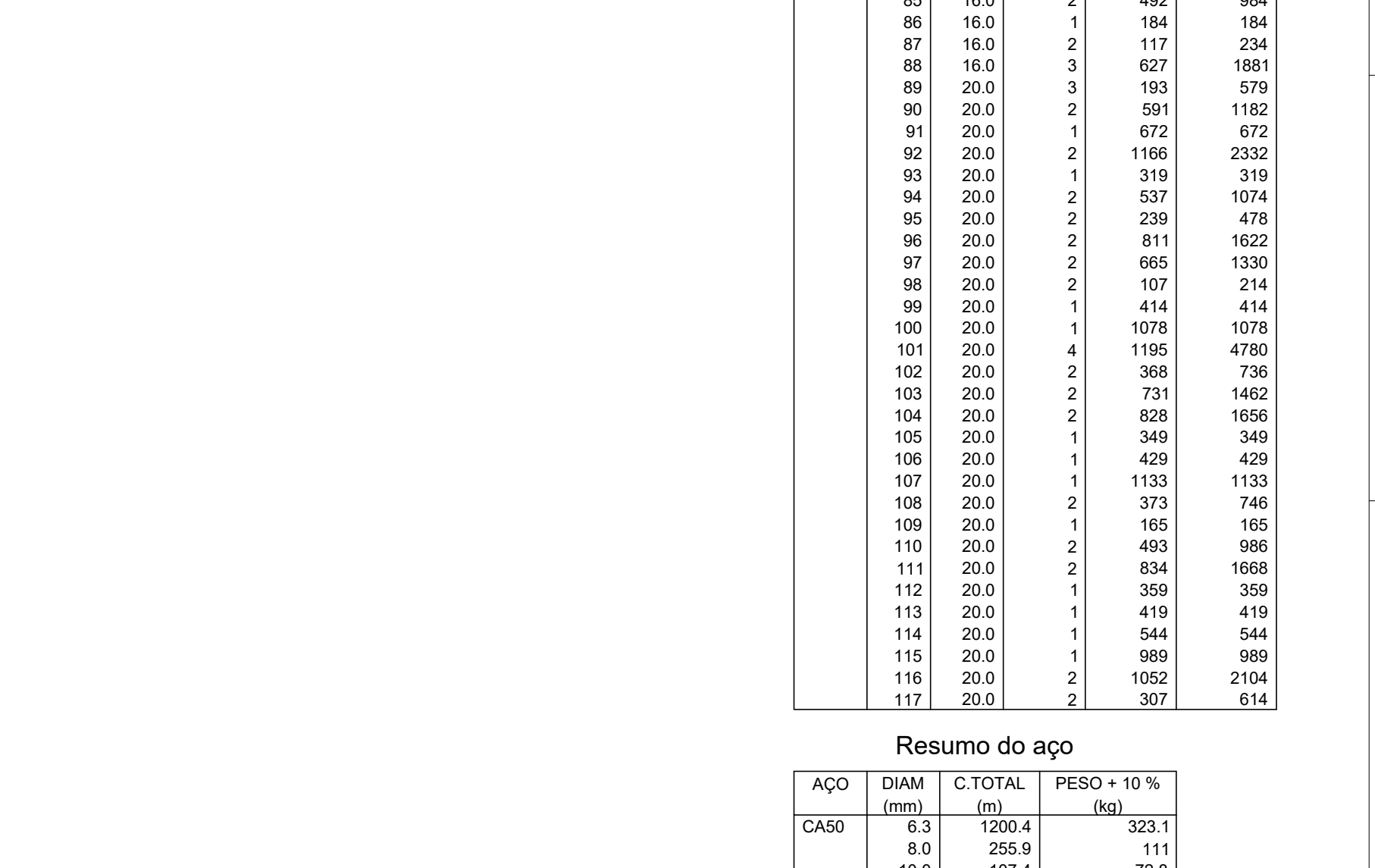
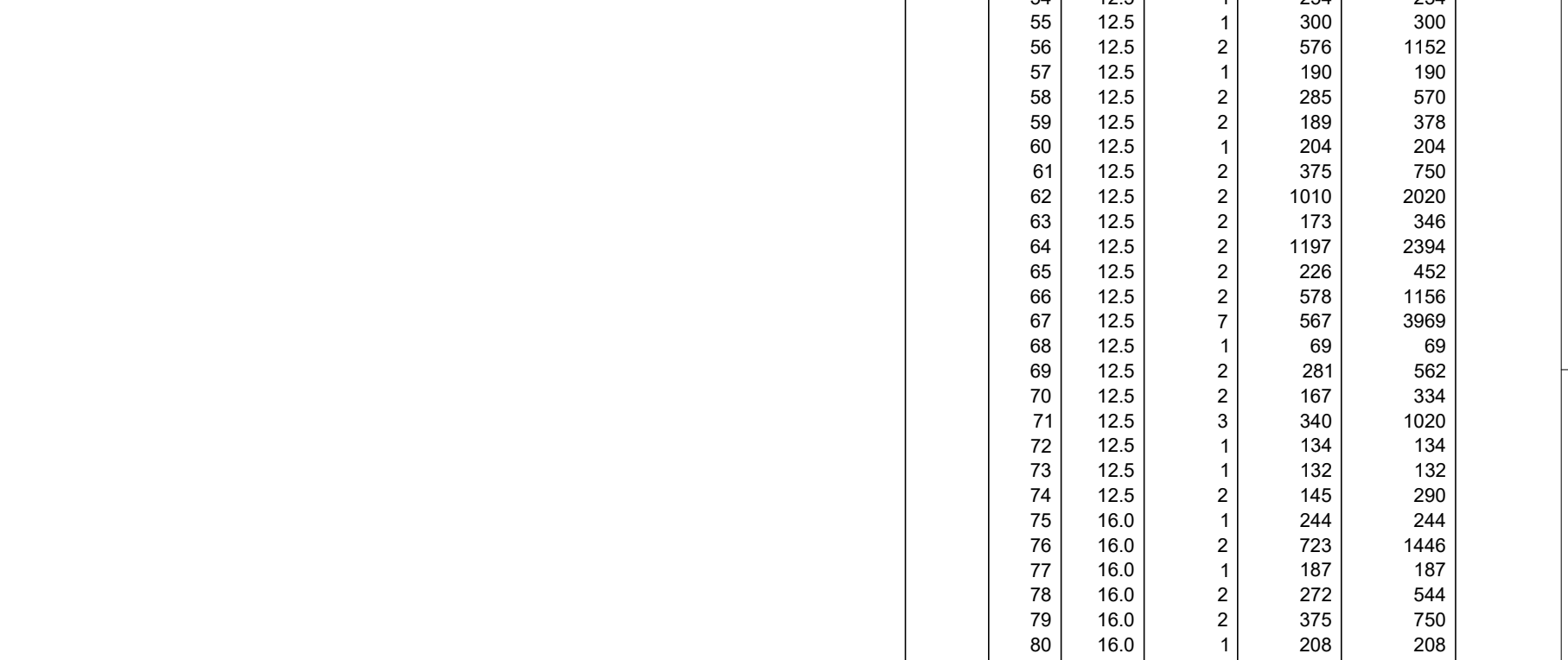
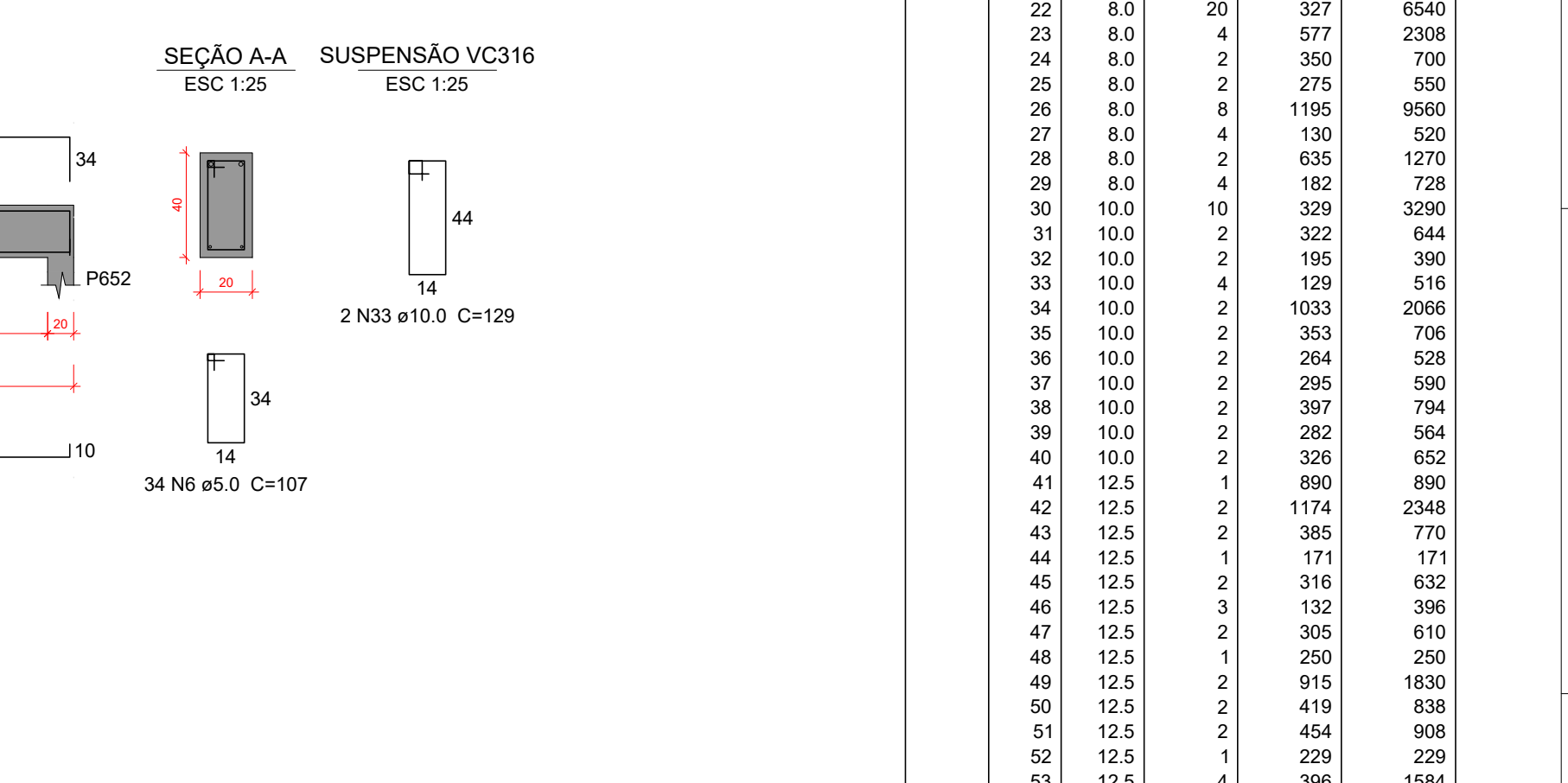
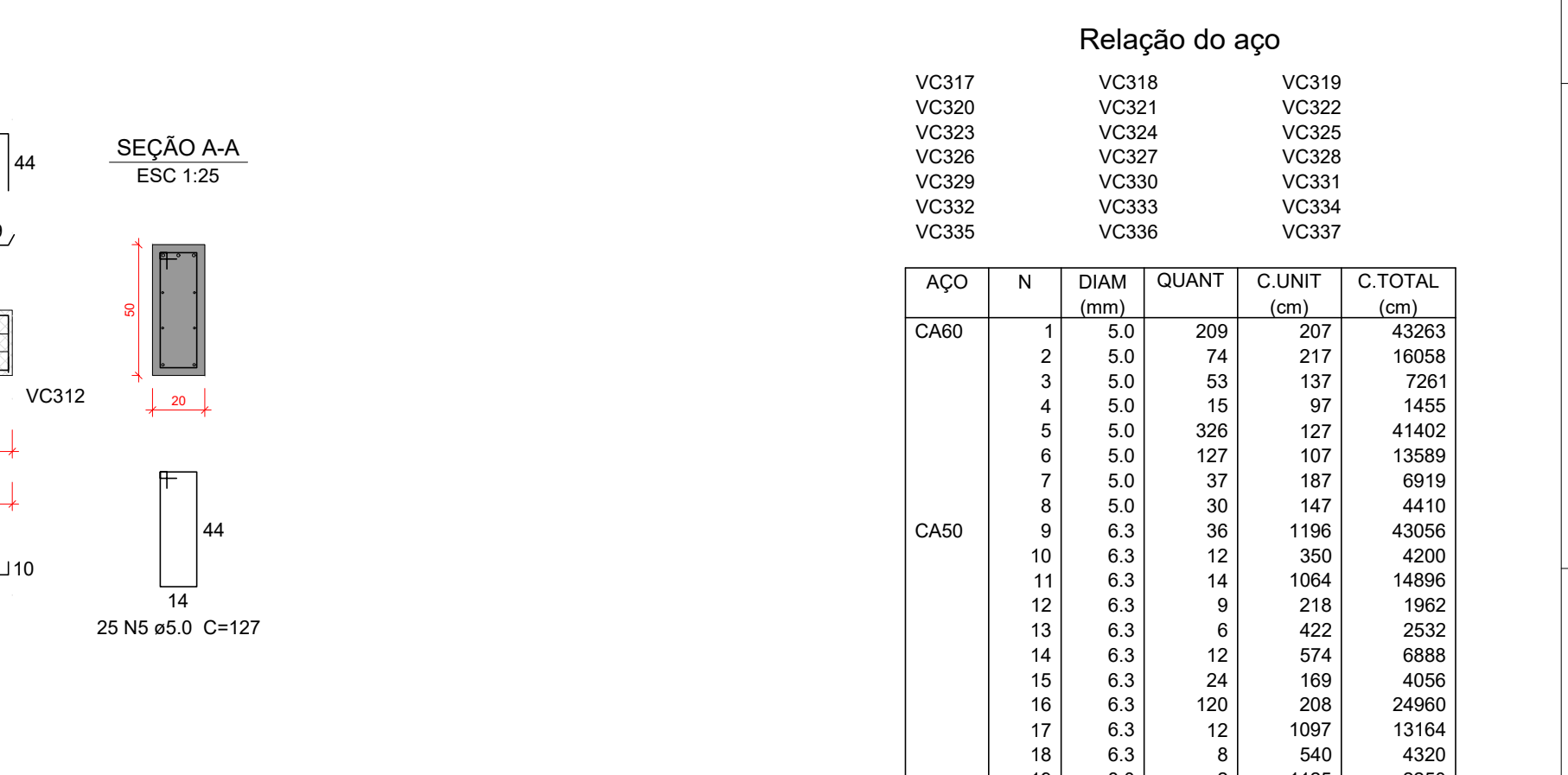


LEGENDA DA PLANTA DE LOCAÇÃO

A - ORIENTAÇÃO DOS EIXOS DOS PILARES
1 - ORIENTAÇÃO DOS EIXOS DAS VIGAS

NOTAS 3 : GERAIS

1 - Dimensões em Centímetros e Níveis em metros
2 - Conter a disposição das armaduras antes do concretagem.
3 - A Responsabilidade pela fiscalização da obra é do Engº resp Técnico.
4 - Aconselhamos moldagem de corpos de prova para cada cominhão betoneira.
5 - Respeitar os prazos mínimos para retirada de formas e escoramentos.
6 - Evitar romper concreto após endurecido, com marreta e lathadeira.
7 - Toda e qualquer alteração no respectivo projeto, o Calculista deverá ser consultado e o mesmo deverá emitir seu parecer por escrito.



Resumo do aço

CAPO	N	DIAM (mm)	QUANT	CUNTA (cm)	C.TOTAL (kg)
CA50	1	5.0	207	3203	3323.1
CA50	2	5.0	74	217	1955.8
CA50	3	5.0	53	137	726.1
CA50	4	5.0	15	87	145.5
CA50	5	5.0	326	127	4140.2
CA50	6	5.0	127	107	1356.9
CA50	7	5.0	37	187	691.9
CA50	8	5.0	30	147	441.3
CA50	9	6.3	36	1196	4305.6
CA50	10	6.3	12	350	4200
CA50	11	6.3	14	1064	1469.6
CA50	12	6.3	9	218	1962
CA50	13	6.3	6	452	2032
CA50	14	6.3	12	574	688.8
CA50	15	6.3	24	109	4056
CA50	16	6.3	120	208	2460
CA50	17	6.3	12	1097	13164
CA50	18	6.3	8	540	4232
CA50	19	8.0	2	1125	2250
CA50	20	8.0	2	283	566
CA50	21	8.0	2	295	590
CA50	22	8.0	20	327	6540
CA50	23	8.0	4	177	708
CA50	24	8.0	2	350	700
CA50	25	8.0	2	275	550
CA50	26	8.0	4	377	1508
CA50	27	8.0	4	130	520
CA50	28	8.0	2	1196	2392
CA50	29	8.0	4	182	728
CA50	30	10.0	10	329	3290
CA50	31	10.0	2	222	644
CA50	32	10.0	2	195	390
CA50	33	10.0	4	310	1240
CA50	34	10.0	2	1033	2066
CA50	35	10.0	2	363	726
CA50	36	10.0	2	264	528
CA50	37	10.0	2	295	590
CA50	38	10.0	2	397	794
CA50	39	10.0	2	282	564
CA50	40	12.5	2	388	776
CA50	41	12.5	2	850	1700
CA50	42	12.5	1	1174	2348
CA50	43	12.5	2	316	632
CA50	44	12.5	2	132	264
CA50	45	12.5	2	305	610
CA50	46	12.5	2	316	632
CA50	47	12.5	2	132	264
CA50	48	12.5	2	305	610
CA50	49	12.5	2	419	838
CA50	50	12.5	2	454	908
CA50	51	12.5	2	915	1830
CA50	52	12.5	1	229	229
CA50	53	12.5	1	386	386
CA50	54	12.5	1	254	254
CA50	55	12.5	1	300	300
CA50	56	12.5	2	576	1152
CA50	57	12.5	1	180	180
CA50	58	12.5	2	285	570
CA50	59	12.5	2	189	378
CA50	60	12.5	2	204	408
CA50	61	12.5	2	375	750
CA50	62	12.5	2	1010	2020
CA50	63	12.5	2	346	692
CA50	64	12.5	2	1197	2394
CA50	65	12.5	2	236	472
CA50	66	12.5	2	578	1156
CA50	67	12.5	7	567	3669
CA50	68	12.5	1	60	60
CA50	69	12.5	2	281	562
CA50	70	12.5	2	167	334
CA50	71	12.5	3	340	1020
CA50	72	12.5	1	134	134
CA50	73	12.5	1	132	132
CA50	74	12.5	2	145	290
CA50	75	16.0	1	244	244
CA50	76	16.0	2	723	1446
CA50	77	16.0	1	187	187
CA50	78	16.0	2	272	544
CA50	79	16.0	2	375	750
CA50	80	16.0	1	208	208
CA50	81	16.0	2	395	790
CA50	82	16.0	1	249	249
CA50	83	16.0	3	705	1410
CA50	84	16.0	1	260	260
CA50	85	16.0	2	462	924
CA50	86	16.0	1	184	184
CA50	87	16.0	2	117	234
CA50	88	16.0	3	607	1811
CA50	89	20.0	3	193	579
CA50	90	20.0	2	581	1162
CA50	91	20.0	1	672	672
CA50	92	20.0	2	1166	2332
CA50	93	20.0	1	319	319
CA50	94	20.0	2	537	1074
CA50	95	20.0	2	239	478
CA50	96	20.0	2	611	1222
CA50	97	20.0	2	665	1330
CA50	98	20.0	2	107	214
CA50	99	20.0	1	414	414
CA50	100	20.0	1	1078	1078
CA50	101	20.0	4	1195	4780
CA50	102	20.0	2	398	796
CA50	103	20.0	2	1462	2924
CA50	104	20.0	2	828	1656
CA50	105	20.0	1	349	349
CA50	106	20.0	1	429	429
CA50	107	20.0	1	1133	1133
CA50	108	20.0	2	373	746
CA50	109	20.0	1	165	165
CA50	110	20.0	2	463	926
CA50	111	20.0	2	834	1668
CA50	112	20.0	1	359	359
CA50	113	20.0	1	419	419
CA50	114	20.0	1	544	544
CA50	115	20.0	1	869	869
CA50	116	20.0	2	1052	2104
CA50	117	20.0	2	307	614

Resumo do aço

CAPO	DIAM (mm)	C.TOTAL (kg)	PESO + 10% (kg)
CA50	6.3	1200.4	323.1
CA50	8.0	255.9	111
CA50	10.0	107.4	72.8
CA50	12.5	281.4	281.1
CA50	16.0	93.8	162.7
CA50	20.0	304.4	825.6
CA50	5.0	1343.6	227.8

Resumo do concreto

CAPO	DIAM (mm)	C.TOTAL (kg)	PESO + 10% (kg)
CA50	1793.4	1793.4	1793.4
CA50	227.8	227.8	227.8

Volume de concreto (C-35) = 17.64 m³
Área de forma = 176.41 m²

Características do Projeto

1 - COBRIMENTO DAS ARMADURAS - PILARES E VIGAS: 3 cm
2 - COBRIMENTO DAS ARMADURAS - LAJES E ESCADAS: 3 cm
3 - COBRIMENTO DAS ARMADURAS - FUNDAÇÃO: 4.5 cm
4 - PREVER LASTRO DE CONCRETO MAGRO (5 cm) SOB AS ESTRUTURAS EM CONCRETO.

NOTAS 1 : DURABILIDADE

1 - CLASSE DE AGRESSIVIDADE AMBIENTAL: II
2 - MÓDULO DE ELASTICIDADE >