

**Relação do aço**

VB1	VB2	VB3
VB4	VB5	VB6
VB7	VB8	VB9
VB10	VB11	VB12
VB13	VB14	VB15
VB16	VB17	

ACO	N	DIAM (mm)	QUANT	C.TOTAL (cm)	C.TOTAL (kg)
CA60	1	5.0	114	257	30438
	2	5.0	8	116	928
	3	5.0	3	161	483
	4	5.0	48	97	4656
	5	5.0	6	166	996
	6	5.0	58	127	7366
	7	5.0	24	147	3528
	8	5.0	18	151	2718
	9	5.0	79	117	9243
	10	5.0	6	131	786
CA50	11	5.0	14	168	2352
	12	6.3	96	414	39744
	13	6.3	8	504	4032
	14	6.3	4	507	2028
	15	8.0	10	140	1400
	16	10.0	6	480	2880
	17	10.0	8	495	3960
	18	10.0	4	280	1120
	19	10.0	2	270	540
	20	12.5	18	624	11232
21	12.5	4	554	2216	
22	12.5	6	574	3444	
23	12.5	2	594	1188	
24	12.5	2	479	958	
25	12.5	4	279	1116	
26	12.5	2	269	538	
27	16.0	12	623	7476	
28	16.0	2	573	1146	
29	16.0	2	593	1186	

**Resumo do aço**

ACO	DIAM (mm)	C.TOTAL (m)	PESO (kg)
CA50	6.3	437.8	107.1
	8.0	34.3	13.5
	10.0	85	52.4
	12.5	207	199.3
	16.0	98.1	154.8
CA60	5.0	635	97.9
<b>PESO TOTAL (kg)</b>			
CA50		527.2	
CA60		97.9	

Volume de concreto (C-25) = 8.73 m³  
 Área de forma = 50.12 m²

**INDICAÇÃO DE VIGAS**  
 VB BASE NÍVEL 0.00  
 VT TETO NÍVEL 4.13

**TEMPO PARA DESFORMA**  
 VIGAS (LATERAIS): 3 DIAS  
 VIGAS (FUNDO): 21 DIAS  
 LAJES: 21 DIAS  
 PILARES LATERAIS: 3 DIAS

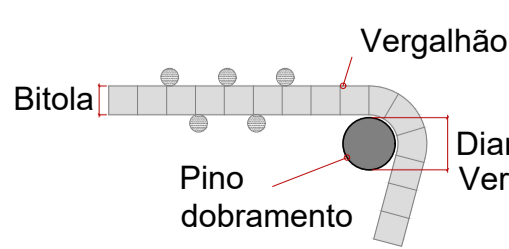
- NOTAS**
- Consumo mínimo de cimento = 400 kg/m³
  - Relação a/c ≤ 0,55
  - Classe de agressividade ambiental II
  - Não utilizar aditivos que contenha cloreto na sua composição
  - Utilizar espaçadores para garantir o cobrimento
  - Consultar o fabricante para execução das lajes pré moldadas
  - Quaisquer divergências deve ser imediatamente comunicada ao projetista.
  - É obrigatório a contratação de profissional legalmente habilitado para execução deste projeto.

9. A fundação deverá ser dimensionada por profissional habilitado e no caso de divergência em relação as informações contidas neste projeto (Diâmetro, capacidade de carga, etc.), o projetista deverá ser imediatamente comunicado.  
 10. Medidas em centímetros  
 11. Conferir medidas na obra

**DOBRAMENTO**

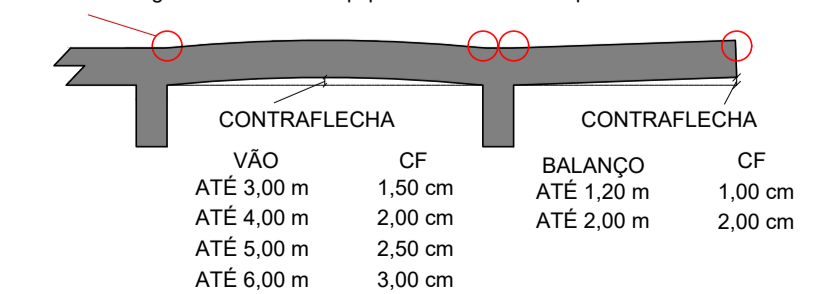
Os diâmetros dos pinos de dobramento deverão ser superiores aos indicados na tabela ao lado:

Pino de dobramento	
Bitola (mm)	Diam. Pino (mm)
5.0	30
6.3	32
8.0	40
10.0	50
12.5	63
16.0	80
20.0	100
25.0	125
32.0	160



**CONTRAFLECHAS**

Lançar todos os bordos de lajes conforme níveis indicados na planta de formas. Utilizar mangueira de nível ou equipamento semelhante para conferir contraflechas.



**AGÊNCIA ESTADUAL DE GESTÃO DE EMPREENDIMENTOS**  
**SECRETARIA DE ESTADO DE INFRAESTRUTURA E LOGÍSTICA**

OBRA: **MATERNIDADE CORUMBA**

LOCAL: \_\_\_\_\_

AUTOR DO PROJETO: **ENG. BEATRIZ FRESCHI TEIXEIRA RODRIGUES** (CREA 60561)

PROPRIETÁRIO: \_\_\_\_\_

RESPONSÁVEL TÉCNICO P/ EXECUÇÃO DA OBRA: \_\_\_\_\_

GOVERNO DO ESTADO DE MATO GROSSO DO SUL (15.412.257/0001-28)

TÍTULO: **VIGAS BASE**

FOLHA: **08/16**

ESCALA: **INDICADA** DATA: **JULHO/2025** REVISÃO: \_\_\_\_\_ DESENHO: **BEATRIZ**

W:\10.27.7.4\gpcoc\TROCA\PROJETOS\166\_MATERNIDADE\01\_PROJETOS\PROJETO ESTRUTURAL BASE HIDRAULICA