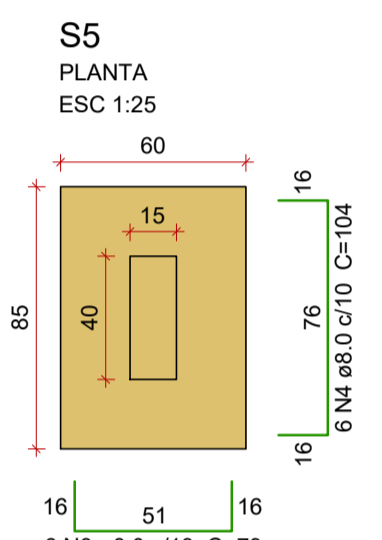
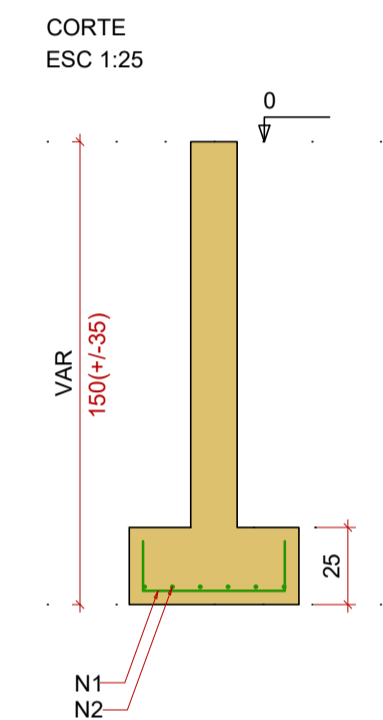
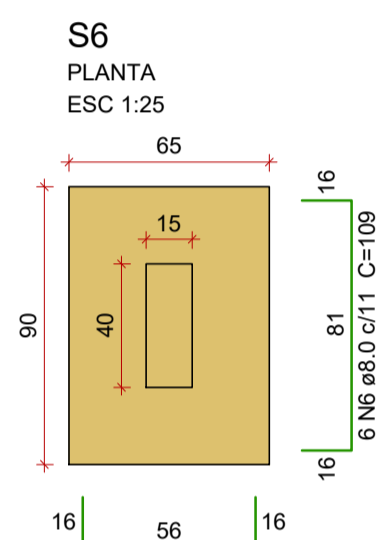
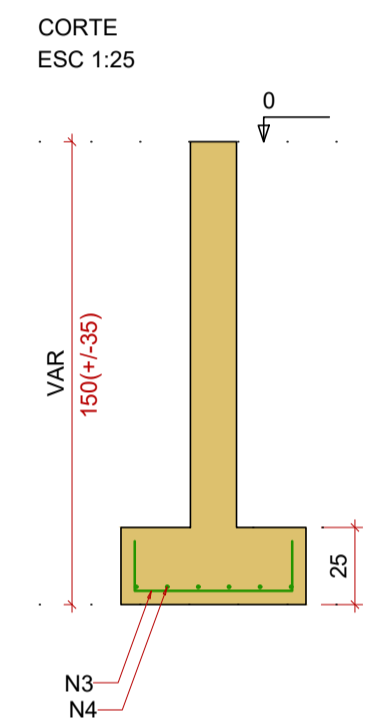


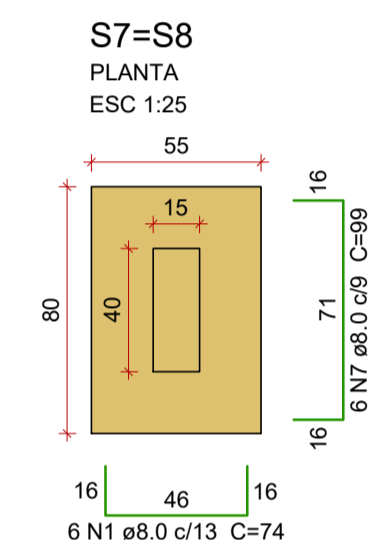
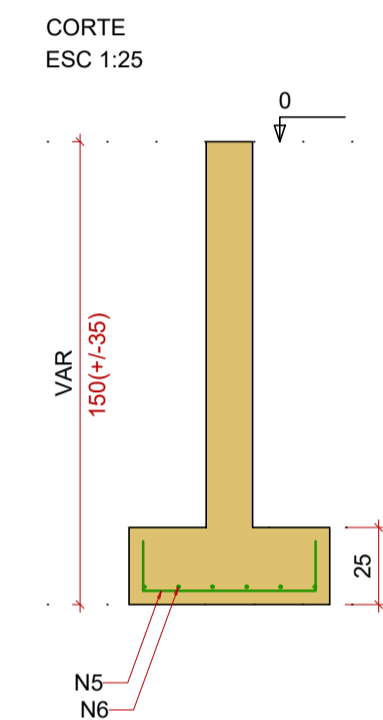
Solo com capacidade de suporte > 7.46 kgf/cm<sup>2</sup>  
Solo compactado sobre a sapata  
peso específico > 1600.00 kg/m<sup>3</sup>



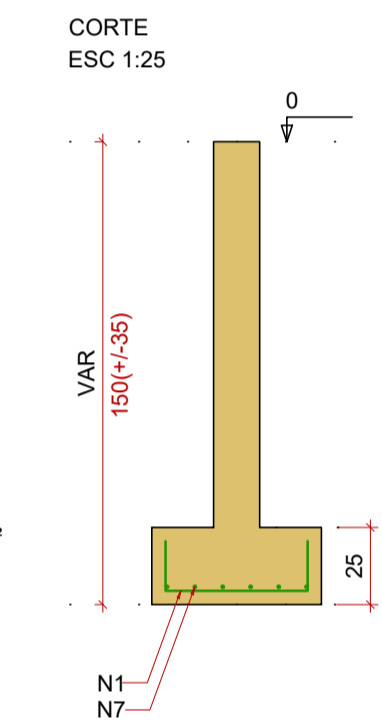
Solo com capacidade de suporte > 7.46 kgf/cm<sup>2</sup>  
Solo compactado sobre a sapata  
peso específico > 1600.00 kg/m<sup>3</sup>



Solo com capacidade de suporte > 7.46 kgf/cm<sup>2</sup>  
Solo compactado sobre a sapata  
peso específico > 1600.00 kg/m<sup>3</sup>



Solo com capacidade de suporte > 7.46 kgf/cm<sup>2</sup>  
Solo compactado sobre a sapata  
peso específico > 1600.00 kg/m<sup>3</sup>



**Relação do aço**

AÇO	N	DIAM (mm)	QUANT	S5		S6	
				C.UNIT (cm)	C.TOTAL (cm)	C.UNIT (cm)	C.TOTAL (cm)
CA50	1	8.0	36	74	2664	74	2664
	2	8.0	24	89	2136	89	2136
	3	8.0	6	79	474	79	474
	4	8.0	6	104	624	104	624
	5	8.0	8	84	672	84	672
	6	8.0	6	109	654	109	654
	7	8.0	12	99	1188	99	1188

**Resumo do aço**

AÇO	DIAM (mm)	C.TOTAL (m)	PESO (kg)
CA50	8.0	84.2	33.2
PESO TOTAL (kg)			
CA50			33.2

Volume de concreto (C-25) = 0.88 m<sup>3</sup>  
Área de forma = 5.35 m<sup>2</sup>

**INDICAÇÃO DE VIGAS**

VB BASE NÍVEL 0.00  
VT TETO NÍVEL 4.13

**TEMPO PARA DESFORMA**

VIGAS (LATERAIS): 3 DIAS  
VIGAS (FUNDO): 21 DIAS  
LAJES: 21 DIAS  
PILARES LATERAIS: 3 DIAS

**NOTAS**

- Consumo mínimo de cimento = 400 kg/m<sup>3</sup>
- Relação a/c ≤ 0,55
- Classe de agressividade ambiental II
- Não utilizar aditivos que contenha cloreto na sua composição
- Utilizar espaçadores para garantir o cobrimento
- Consultar o fabricante para execução das lajes pré moldadas
- Quaisquer divergências deve ser imediatamente comunicada ao projetista.
- É obrigatório a contratação de profissional legalmente habilitado para execução deste projeto.

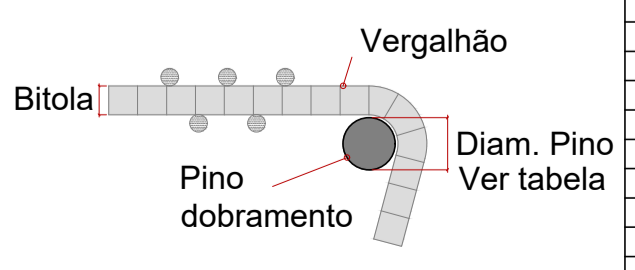
**9. A fundação deverá ser dimensionada por profissional habilitado e no caso de divergência em relação as informações contidas neste projeto (Diâmetro, capacidade de carga, etc.), o projetista deverá ser imediatamente comunicado.**

- Medidas em centímetros
- Conferir medidas na obra

**DOBRAMENTO**

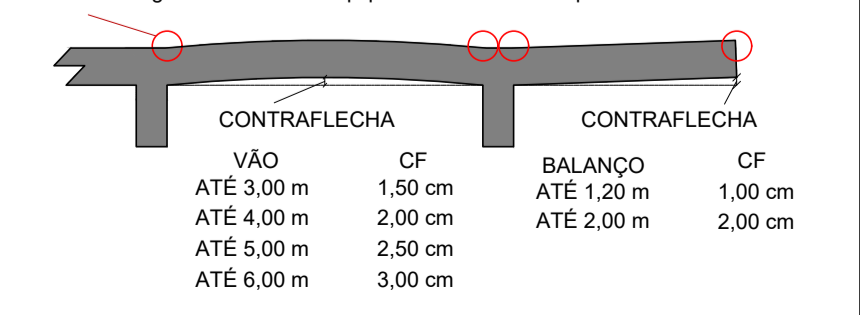
Os diâmetros dos pinos de dobramento deverão ser superiores aos indicados na tabela ao lado:

Bitola (mm)	Diam. Pino (mm)
5,0	30
6,3	32
8,0	40
10,0	50
12,5	63
16,0	80
20,0	100
25,0	125
32,0	160



**CONTRAFLECHAS**

Lançar todos os bordos de lajes conforme níveis indicados na planta de formas Utilizar mangueira de nível ou equipamento semelhante para conferir contraflechas



**AGÊNCIA ESTADUAL DE GESTÃO DE EMPREENDIMENTOS**  
SECRETARIA DE ESTADO DE INFRAESTRUTURA E LOGÍSTICA

OBRA <b>MATERNIDADE CORUMBA</b>	<b>ESTRUTURA</b>
LOCAL	QUADRO DE ÁREAS ÁREA CONSTRUÍDA = m <sup>2</sup>
AUTOR DO PROJETO ENG. BEATRIZ FRESCHI TEIXEIRA RODRIGUES CREA 60561	PROPRIETÁRIO GOVERNO DO ESTADO DE MATO GROSSO DO SUL 15.412.257/0001-28
RESPONSÁVEL TÉCNICO P/ EXECUÇÃO DA OBRA	
TÍTULO <b>FUNDAÇÃO SAPATAS</b>	FOLHA <b>05/16</b>
ESCALA INDICADA	DATA JULHO/2025
REVISÃO	DESENHO BEATRIZ