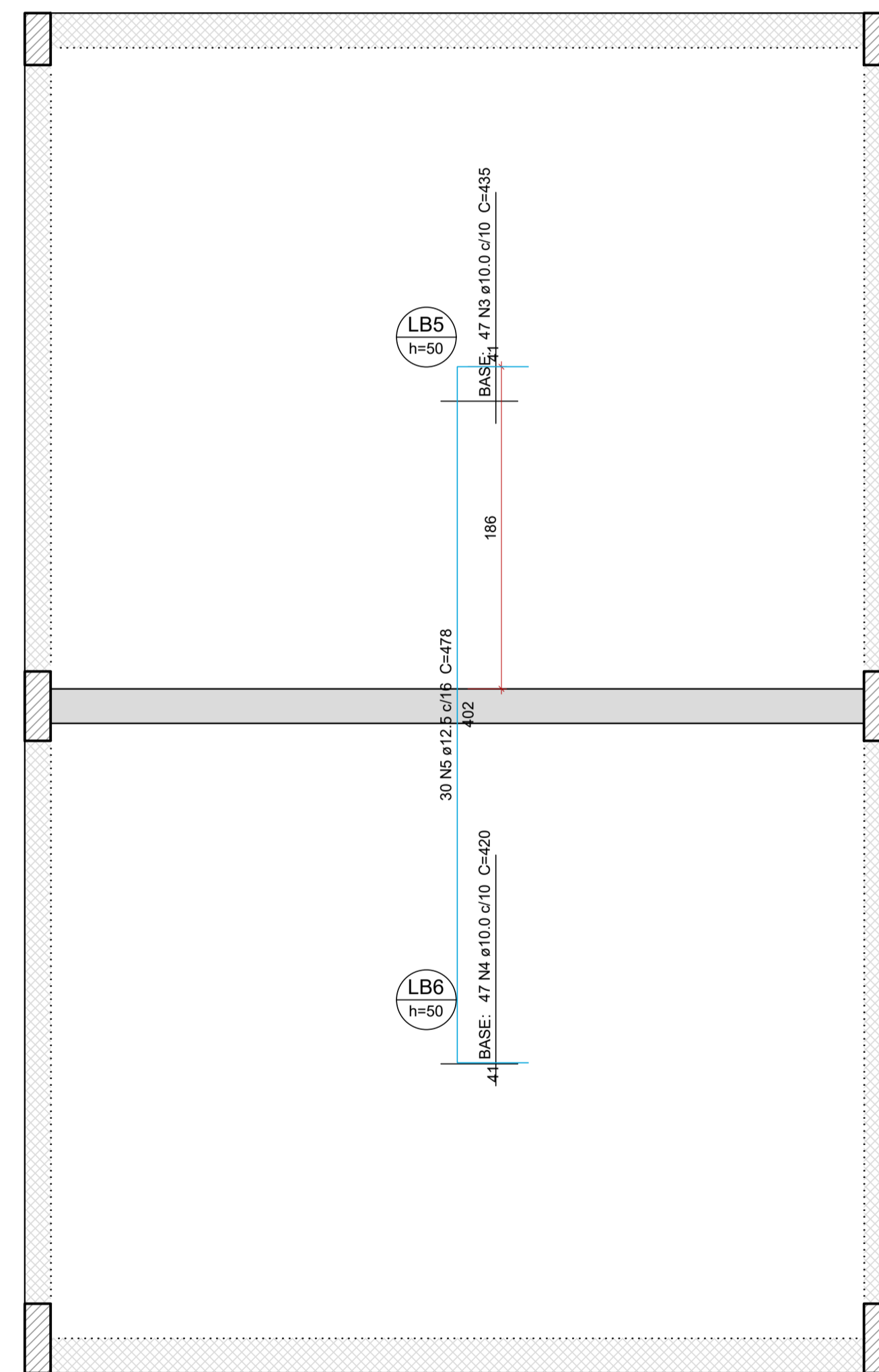
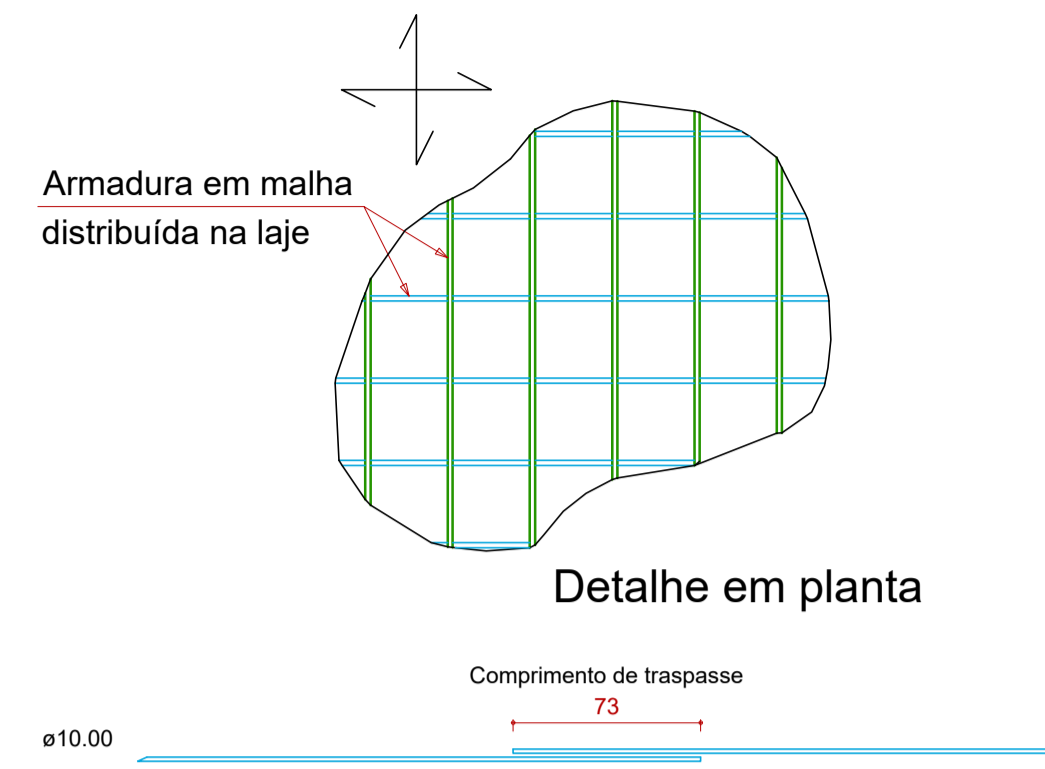


DETALHE DA ARMADURA DE MALHA BASE



Relação do aço

Negativos Y

AÇO	N	DIAM (mm)	QUANT	C.UNIT (cm)	C.TOTAL (cm)
CA50	1	10.0	58	254	14732
	2	10.0	58	191	11078
	3	10.0	47	435	20445
	4	10.0	47	420	19740
	5	12.5	30	478	14340
	6	12.5	33	617	20361

Resumo do aço

AÇO	DIAM (mm)	C.TOTAL (m)	PESO (kg)
CA50	10.0	660	406.9
	12.5	347.1	334.3
PESO TOTAL (kg)			
CA50		741.2	

Armação superior do radier do pavimento BASE (Eixo Y)

escala 1:30

INDICAÇÃO DE VIGAS

VB BASE NÍVEL 0.00
VT TETO NÍVEL 4.13

TEMPO PARA DESFORMA

VIGAS (LATERAIS): 3 DIAS
VIGAS (FUNDO): 21 DIAS
LAJES: 21 DIAS
PILARES LATERAIS: 3 DIAS

NOTAS

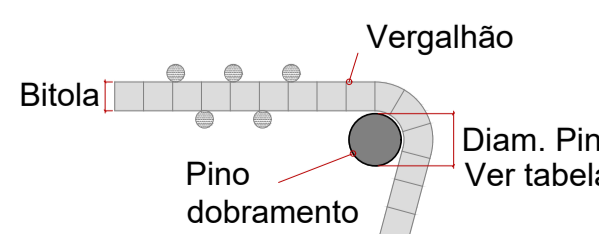
- Consumo mínimo de cimento = 400 kg/m³
- Relação a/c ≤ 0,55
- Classe de agressividade ambiental II
- Não utilizar aditivos que contenha cloreto na sua composição
- Utilizar espaçadores para garantir o cobrimento
- Consultar o fabricante para execução das lajes pré moldadas
- Quaisquer divergências deve ser imediatamente comunicada ao projetista.
- É obrigatório a contratação de profissional legalmente habilitado para execução deste projeto.

- A fundação deverá ser dimensionada por profissional habilitado e no caso de divergência em relação as informações contidas neste projeto (Diâmetro, capacidade de carga, etc.), o projetista deverá ser imediatamente comunicado.
- Medidas em centímetros
- Conferir medidas na obra

DOBRAMENTO

Os diâmetros dos pinos de dobramento deverão ser superiores aos indicados na tabela ao lado:

Bitola (mm)	Diam. Pino (mm)
5,0	30
6,3	32
8,0	40
10,0	50
12,5	63
16,0	80
20,0	100
25,0	125
32,0	160



CONTRAFLECHAS

Lançar todos os bordos de lajes conforme níveis indicados na planta de formas. Utilizar mangueira de nível ou equipamento semelhante para conferir contraflechas.



AGÊNCIA ESTADUAL DE GESTÃO DE EMPREENDIMENTOS
SECRETARIA DE ESTADO DE INFRAESTRUTURA E LOGÍSTICA

OBRA: **MATERNIDADE CORUMBA** **ESTRUTURA**

LOCAL: QUADRO DE ÁREAS
ÁREA CONSTRUIDA = m²

AUTOR DO PROJETO: **ENG. BEATRIZ FRESCHEI TEIXEIRA RODRIGUES** PROPRIETÁRIO
CREA 60561

RESPONSÁVEL TÉCNICO P/ EXECUÇÃO DA OBRA: GOVERNO DO ESTADO DE MATO GROSSO DO SUL
15.412.257/0001-28

TÍTULO: **RADIER** FOLHA **11/16**

ESCALA: **INDICADA** DATA: **JULHO/2025** REVISÃO: DESENHO: **BEATRIZ**