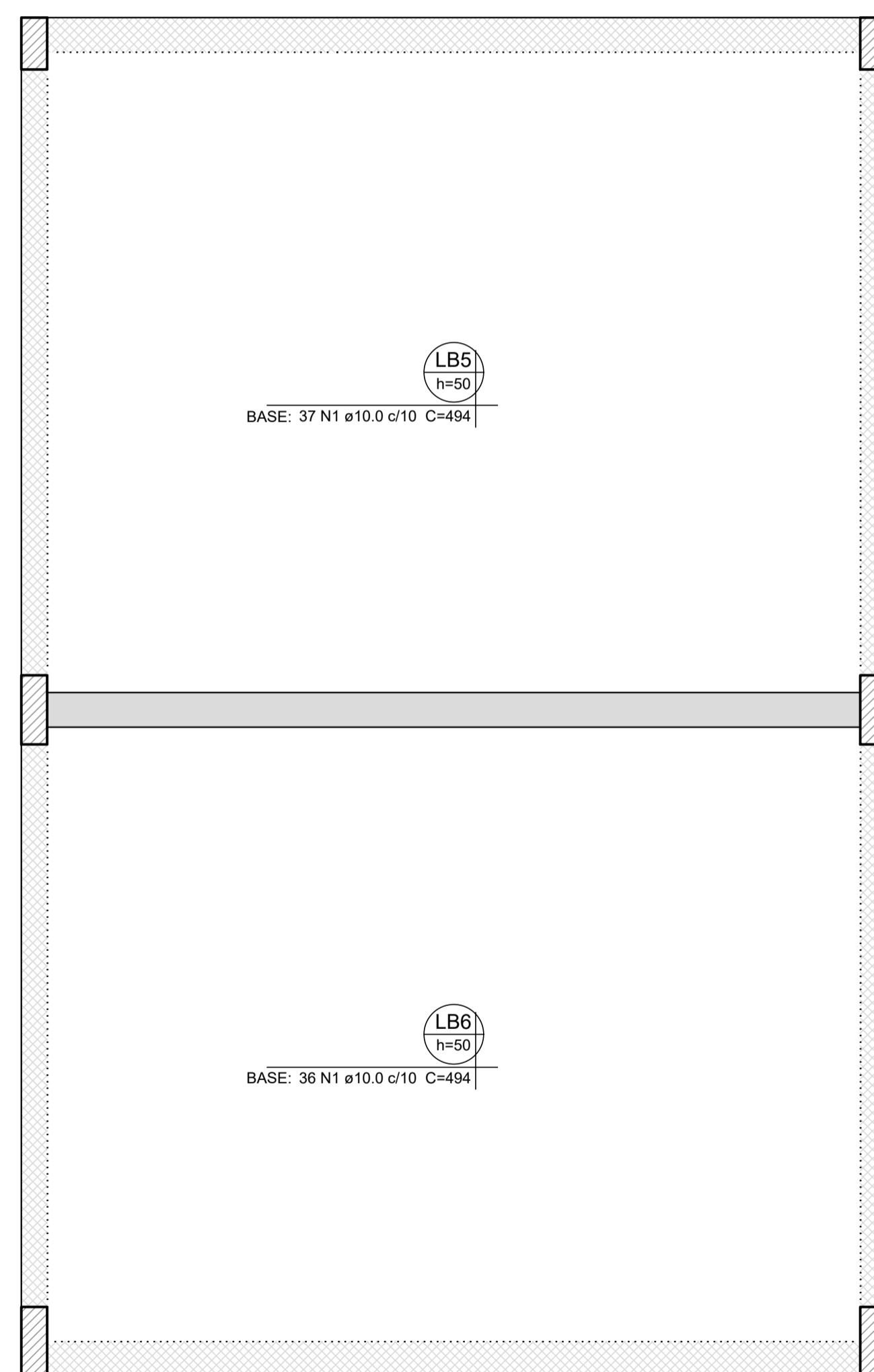
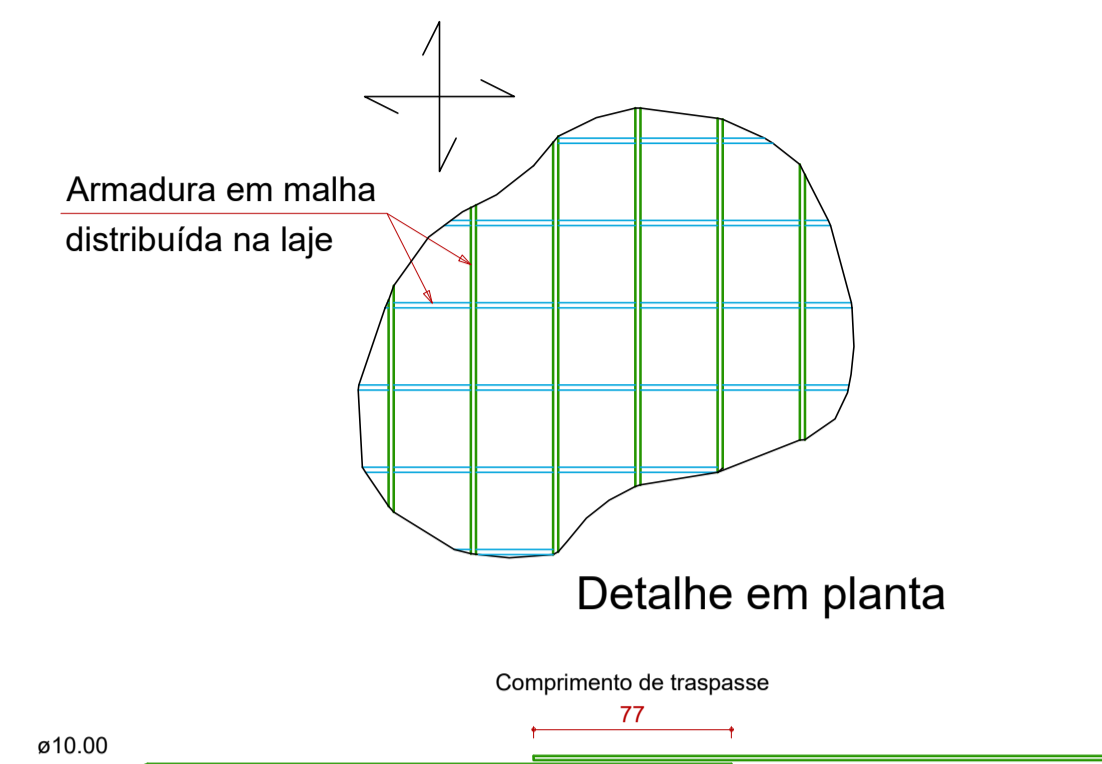


DETALHE DA ARMADURA DE MALHA BASE



Relação do aço

Positivos X

AÇO	N	DIAM (mm)	QUANT	C.UNIT (cm)	C.TOTAL (cm)
CA50	1	10.0	73	494	36062
	2	12.5	36	195	7020
	3	12.5	36	208	7488

Resumo do aço

AÇO	DIAM (mm)	C.TOTAL (m)	PESO (kg)
CA50	10.0	360.7	222.3
	12.5	145.1	139.8
PESO TOTAL (kg)			
CA50		362.1	

Volume de concreto (C-30) = 31.71 m³

Armação inferior do radier do pavimento BASE (Eixo X)

escala 1:30

INDICAÇÃO DE VIGAS

VB	BASE	NÍVEL 0.00
VT	TETO	NÍVEL 4.13

TEMPO PARA DESFORMA

VIGAS (LATERAIS): 3 DIAS
VIGAS (FUNDO): 21 DIAS
LAJES: 21 DIAS
PILARES LATERAIS: 3 DIAS

NOTAS

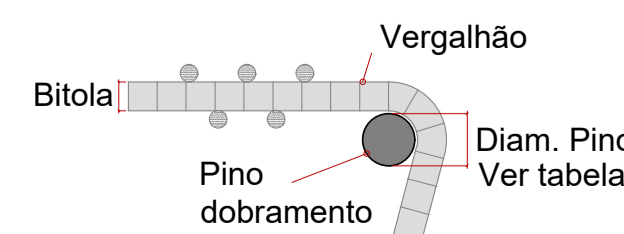
- Consumo mínimo de cimento = 400 kg/m³
- Relação a/c ≤ 0,55
- Classe de agressividade ambiental II
- Não utilizar aditivos que contenha cloreto na sua composição
- Utilizar espaçadores para garantir o cobrimento
- Consultar o fabricante para execução das lajes pré moldadas
- Quaisquer divergências deve ser imediatamente comunicada ao projetista.
- É obrigatório a contratação de profissional legalmente habilitado para execução deste projeto.

- A fundação deverá ser dimensionada por profissional habilitado e no caso de divergência em relação as informações contidas neste projeto (Diâmetro, capacidade de carga, etc.), o projetista deverá ser imediatamente comunicado.
- Medidas em centímetros
- Conferir medidas na obra

DOBRAMENTO

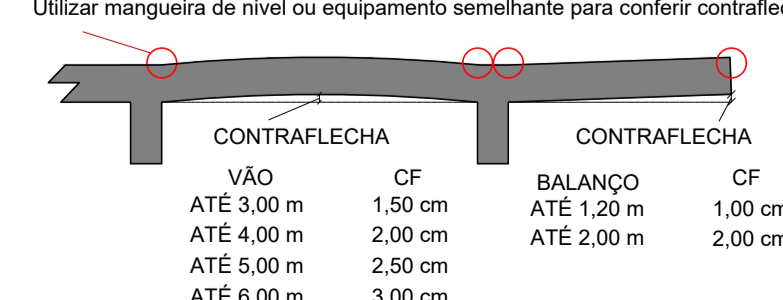
Os diâmetros dos pinos de dobramento deverão ser superiores aos indicados na tabela ao lado:

Bitola (mm)	Diam. Pino (mm)
5,0	30
6,3	32
8,0	40
10,0	50
12,5	63
16,0	80
20,0	100
25,0	125
32,0	160



CONTRAFLECHAS

Lançar todos os bordos de lajes conforme níveis indicados na planta de formas Utilizar mangueira de nível ou equipamento semelhante para conferir contraflechas



AGÊNCIA ESTADUAL DE GESTÃO DE EMPREENDIMENTOS
SECRETARIA DE ESTADO DE INFRAESTRUTURA E LOGÍSTICA

OBRA: MATERNIDADE CORUMBA

LOCAL: QUADRO DE ÁREAS
ÁREA CONSTRUÍDA = m²

AUTOR DO PROJETO: ENG. BEATRIZ FRESCHI TEIXEIRA RODRIGUES
RESPONSÁVEL TÉCNICO P/ EXECUÇÃO DA OBRA: _____

PROPRIETÁRIO: GOVERNO DO ESTADO DE MATO GROSSO DO SUL
15.412.257/0001-28

TÍTULO: RADIER

FOLHA: 12/16

ESCALA: INDICADA DATA: JULHO/2025 REVISÃO: DESENHO: BEATRIZ