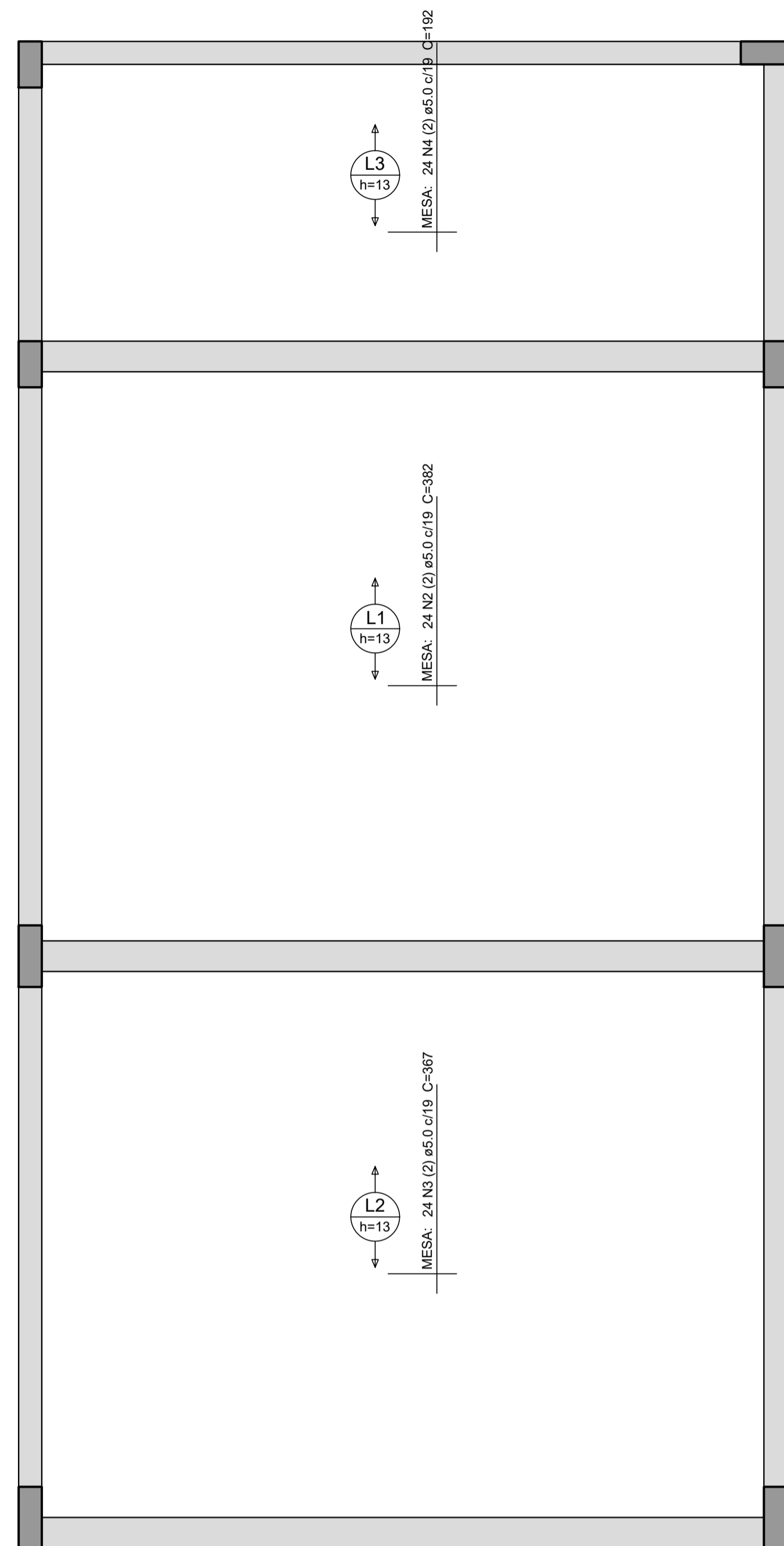


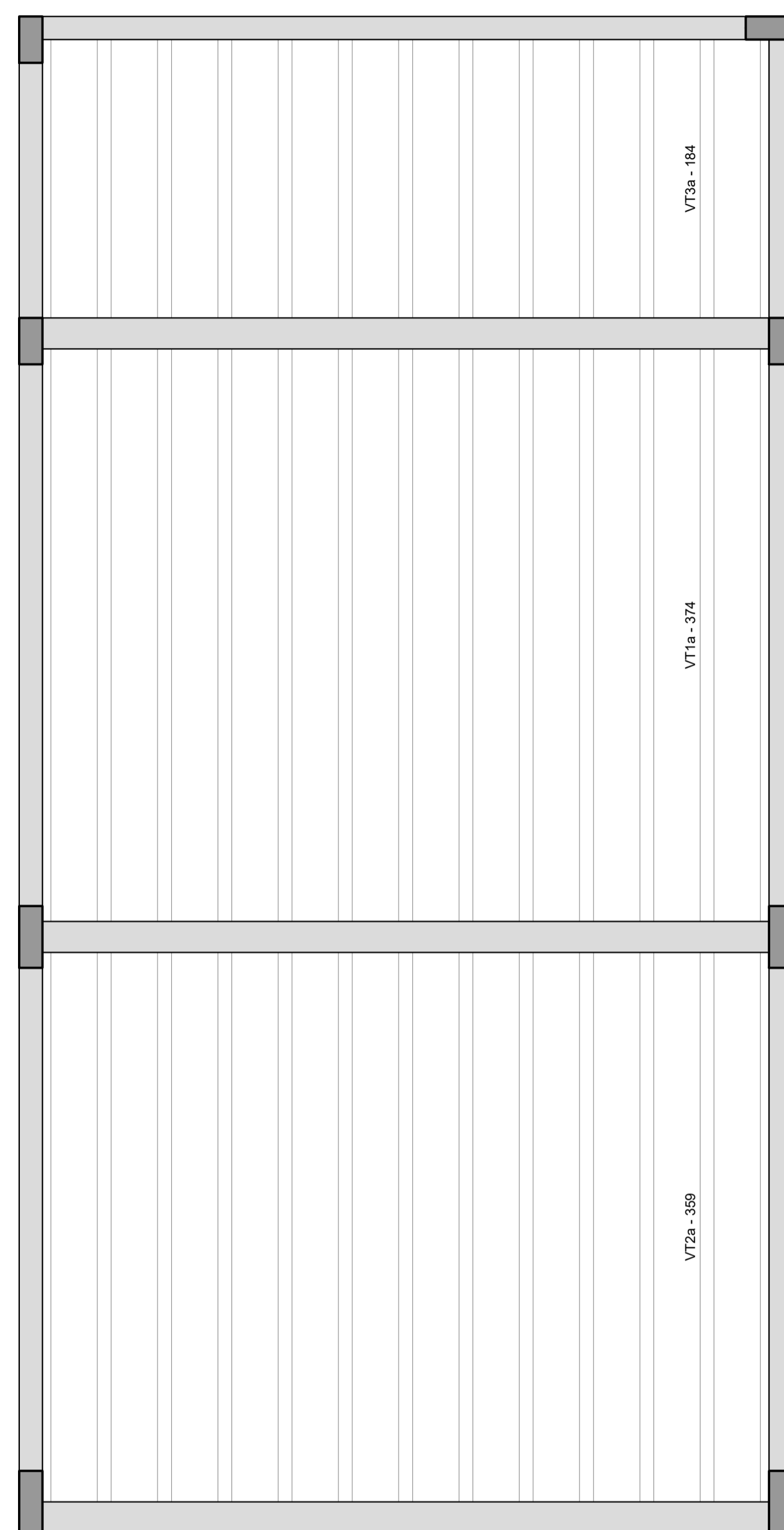
Armação positiva das lajes do pavimento TETO (Eixo X)

escala 1:30



Armação positiva das lajes do pavimento TETO (Eixo Y)

escala 1:30



Planta de vigotas pré-moldadas

escala 1:30

Relação do aço

Positivos X		Positivos Y			
ÁÇO	N	DIAM (mm)	QUANT	C.UNIT (cm)	C.TOTAL (cm)
CA60	1	5.0	47	482	22654
	2	5.0	24	382	9168
	3	5.0	24	367	8808
	4	5.0	24	192	4608

Resumo do aço

ÁÇO	DIAM (mm)	C.TOTAL (m)	PESO (kg)
CA60	5.0	452.4	69.7
PESO TOTAL (kg)			
CA60			69.7

Volume de concreto (C-25) = 2.61 m³

INDICAÇÃO DE VIGAS

VB	BASE	NÍVEL 0.00
VT	TETO	NÍVEL 4.13

TEMPO PARA DESFORMA

VIGAS (LATERAIS): 3 DIAS
VIGAS (FUNDO): 21 DIAS
LAJES: 21 DIAS
PILARES LATERAIS: 3 DIAS

NOTAS

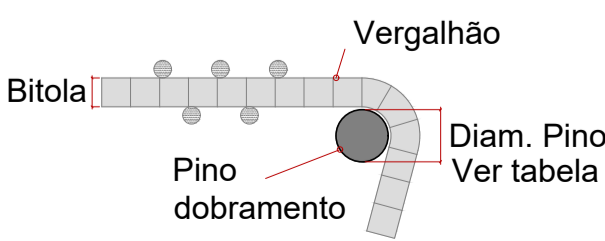
- Consumo mínimo de cimento = 400 kg/m³
- Relação a/c ≤ 0,55
- Classe de agressividade ambiental II
- Não utilizar aditivos que contenha cloreto na sua composição
- Utilizar espaçadores para garantir o cobrimento
- Consultar o fabricante para execução das lajes pré moldadas
- Quaisquer divergências deve ser imediatamente comunicada ao projetista.
- É obrigatório a contratação de profissional legalmente habilitado para execução deste projeto.

- A fundação deverá ser dimensionada por profissional habilitado e no caso de divergência em relação as informações contidas neste projeto (Diâmetro, capacidade de carga, etc.), o projetista deverá ser imediatamente comunicado.
- Medidas em centímetros
- Conferir medidas na obra

DOBRAMENTO

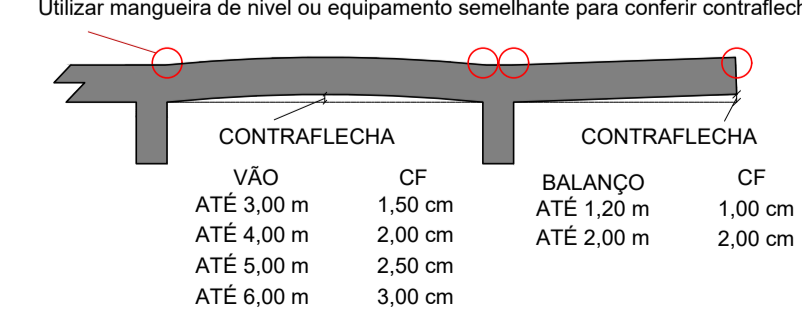
Os diâmetros dos pinos de dobramento deverão ser superiores aos indicados na tabela ao lado:

Pino de dobramento	
Bitola (mm)	Diam. Pino (mm)
5.0	30
6.3	32
8.0	40
10.0	50
12.5	63
16.0	80
20.0	100
25.0	125
32.0	160



CONTRAFLECHAS

Lançar todos os bordos de lajes conforme níveis indicados na planta de formas Utilizar mangueira de nível ou equipamento semelhante para conferir contraflechas



AGÊNCIA ESTADUAL DE GESTÃO DE EMPREENDIMENTOS
SECRETARIA DE ESTADO DE INFRAESTRUTURA E LOGÍSTICA

OBRA: **MATERNIDADE CORUMBA** **ESTRUTURA**

LOCAL: QUADRO DE ÁREAS
ÁREA CONSTRUÍDA = m²

AUTOR DO PROJETO: **ENG. BEATRIZ FRESCHI TEIXEIRA RODRIGUES**
CREA 60561 PROPRIETÁRIO: **GOVERNO DO ESTADO DE MATO GROSSO DO SUL**
15.412.257/0001-28

RESPONSÁVEL TÉCNICO P/ EXECUÇÃO DA OBRA: TÍTULO: **LAJES TETO** FOLHA: **16/16**

ESCALA: **INDICADA** DATA: **JULHO/2025** REVISÃO: DESENHO: **BEATRIZ**

\\10.27.7.4\poc\TROCA\PROJETOS\166_MATERNIDADE\01_PROJETOS\PROJETO ESTRUTURAL BASE HIDRA

A1 AGESUL 0110x594