

Relação do aço

AÇO	N	DIAM (mm)	QUANT	C.UNIT (cm)	C.TOTAL (cm)
CA60	1	5.0	112	77	8624
	2	5.0	84	24	2016
	3	5.0	112	97	10864
CA50	4	5.0	56	24	1344
	5	12.5	34	410	13940
	6	16.0	12	410	4920

Resumo do aço

AÇO	DIAM (mm)	C.TOTAL (m)	PESO (kg)
CA50	12.5	139.4	134.3
CA60	5.0	228.5	35.2
PESO TOTAL (kg)			
CA50		211.9	
CA60		35.2	

Volume de concreto (C-25) = 1.73 m³
 Área de forma = 33.04 m²

INDICAÇÃO DE VIGAS
 VB BASE NÍVEL 0.00
 VT TETO NÍVEL 4.13

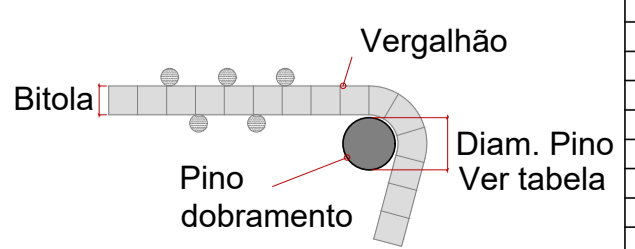
TEMPO PARA DESFORMA
 VIGAS (LATERAIS): 3 DIAS
 VIGAS (FUNDO): 21 DIAS
 LAJES: 21 DIAS
 PILARES LATERAIS: 3 DIAS

- NOTAS**
- Consumo mínimo de cimento = 400 kg/m³
 - Relação a/c ≤ 0,55
 - Classe de agressividade ambiental II
 - Não utilizar aditivos que contenha cloreto na sua composição
 - Utilizar espaçadores para garantir o cobrimento
 - Consultar o fabricante para execução das lajes pré moldadas
 - Quaisquer divergências deve ser imediatamente comunicada ao projetista.
 - É obrigatório a contratação de profissional legalmente habilitado para execução deste projeto.

- A fundação deverá ser dimensionada por profissional habilitado e no caso de divergência em relação as informações contidas neste projeto (Diâmetro, capacidade de carga, etc.), o projetista deverá ser imediatamente comunicado.
- Medidas em centímetros
- Conferir medidas na obra

DOBRAMENTO

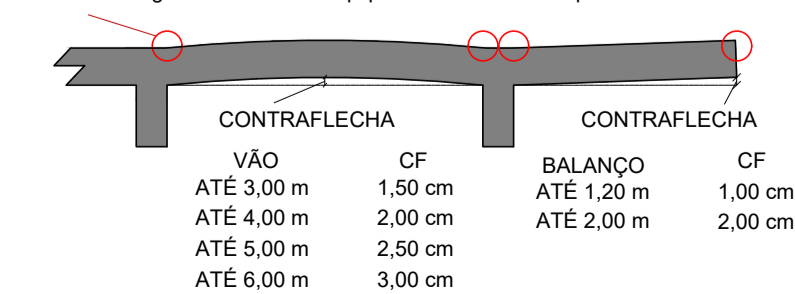
Os diâmetros dos pinos de dobramento deverão ser superiores aos indicados na tabela ao lado:



Bitola (mm)	Diam. Pino (mm)
5,0	30
6,3	32
8,0	40
10,0	50
12,5	63
16,0	80
20,0	100
25,0	125
32,0	160

CONTRAFLECHAS

Lançar todos os bordos de lajes conforme níveis indicados na planta de formas. Utilizar mangueira de nível ou equipamento semelhante para conferir contraflechas.



AGÊNCIA ESTADUAL DE GESTÃO DE EMPREENDIMENTOS
SECRETARIA DE ESTADO DE INFRAESTRUTURA E LOGÍSTICA

OBRA: MATERNIDADE CORUMBA

LOCAL: QUADRO DE ÁREAS
ÁREA CONSTRUIDA = m²

AUTOR DO PROJETO: ENG. BEATRIZ FRESCHI TEIXEIRA RODRIGUES
 PROPRIETÁRIO: GOVERNO DO ESTADO DE MATO GROSSO DO SUL

TÍTULO: PILARES TETO

ESCALA: INDICADA DATA: JULHO/2025 REVISÃO: DESENHO: BEATRIZ

FOLHA: 07/16

A1 AGESUL 0110x594