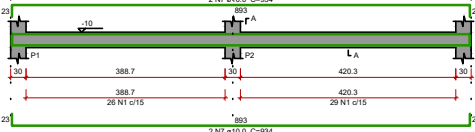


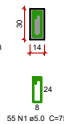
VB1

ESC 1:50



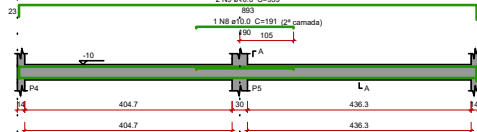
SEÇÃO A-A

ESC 1:25



VB2

ESC 1:50



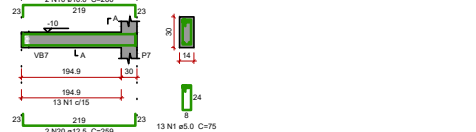
SEÇÃO A-A

ESC 1:25



VB3

ESC 1:50



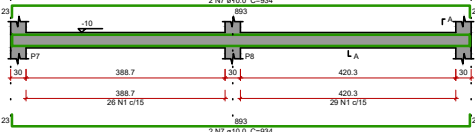
SEÇÃO A-A

ESC 1:25



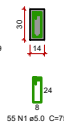
VB4

ESC 1:50



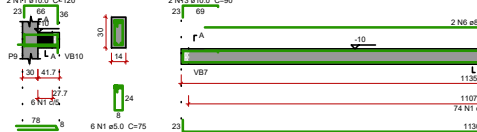
SEÇÃO A-A

ESC 1:25



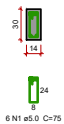
VB5

ESC 1:50



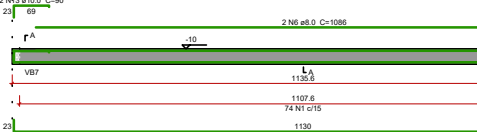
SEÇÃO A-A

ESC 1:25



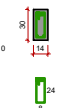
VB6

ESC 1:50



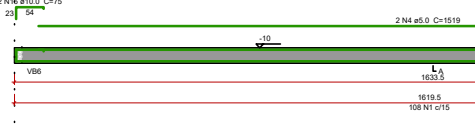
SEÇÃO A-A

ESC 1:25



VB7

ESC 1:50



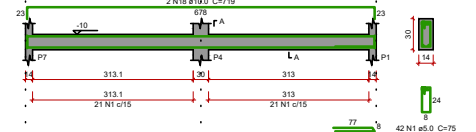
SEÇÃO A-A

ESC 1:25



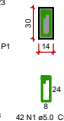
VB8

ESC 1:50



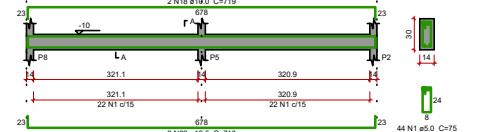
SEÇÃO A-A

ESC 1:25



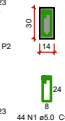
VB9

ESC 1:50



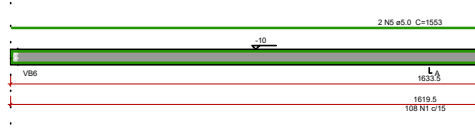
SEÇÃO A-A

ESC 1:25



VB10

ESC 1:50



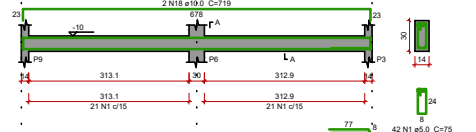
SEÇÃO A-A

ESC 1:25



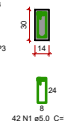
VB11

ESC 1:50



SEÇÃO A-A

ESC 1:25



Relação do aço

ACAO	N	DIAM (mm)	QUANT	C.UNIT (cm)	C.TOTAL (cm)
CA00	1	5.0	604	72	43300
	2	5.0	1	160	160
	3	5.0	4	158	632
	4	5.0	2	1518	3038
CA50	5	5.0	2	1553	3106
	6	8.0	2	1086	2172
	7	10.0	10	934	9340
	8	10.0	1	191	191
	9	10.0	2	938	1878
	10	10.0	2	260	520
	11	10.0	2	129	258
	12	10.0	2	1171	2342
	13	10.0	2	90	180
	14	10.0	4	1198	4792
	15	10.0	4	502	2008
	16	10.0	2	75	150
17	10.0	2	95	190	
18	10.0	10	719	7190	
19	10.0	2	185	370	
20	12.5	2	259	518	
21	12.5	2	196	392	
22	12.5	2	718	1436	

Resumo do aço

ACAO	DIAM (mm)	C.TOTAL (cm)	PESO (kg)
CA50	8.0	292.4	8.6
CA50	12.5	21.7	20.9
CA50	5.0	522.4	80.5
PESO TOTAL (kg)			
CA50		209.7	
CA50		80.5	

Volume de concreto (C-25) = 3.75 m³
Área de forma = 49.95 m²

INDICAÇÃO DE VIGAS

VB	BASE	NÍVEL -0.10
VT	TOPO	NÍVEL 3.00

TEMPO PARA DESFORMA

- VIGAS (LATERAIS): 3 DIAS
- VIGAS (FUNDO): 21 DIAS
- LAJES: 21 DIAS
- PILARES LATERAIS: 3 DIAS

NOTAS

- Consumo mínimo de cimento = 400 kg/m³
- Relação a/c s/ 0.55
- Classe de agressividade ambiental II
- Não utilizar aditivos que contenha cloreto na sua composição
- Utilizar espaçadores para garantir o cobrimento
- Consultar o fabricante para execução das lajes pré moldadas
- Quaisquer divergências deve ser imediatamente comunicada ao projetista.
- É obrigatório a constatação de profissional legalmente habilitado para execução deste projeto.

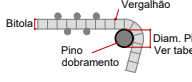
9. A fundação deverá ser dimensionada por profissional habilitado e no caso de divergência em relação as informações contidas neste projeto (Diâmetro, capacidade de carga, etc.), o projetista deverá ser imediatamente comunicado.

- Medidas em centímetros
- Conferir medidas na obra

DOBRAMENTO

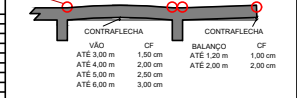
Os diâmetros dos pinos de dobramento deverão ser superiores

Pino de dobramento (mm)	Diâm. Pino (mm)
5.0	30
6.3	35
8.0	40
10.0	50
12.5	63
16.0	80
20.0	100
25.0	125
32.0	250



CONTRAFLECHAS

Limpar todos os bordos de lajes conforme nível indicado na planta de formas aos indicados na tabela ao lado.



AGÊNCIA ESTADUAL DE GESTÃO DE EMPREENDIMENTOS
SECRETARIA DE ESTADO DE INFRAESTRUTURA E LOGÍSTICA

MATERINIDADE CORMUBA

ESTRUTURA

LOCAL: QUADRO DE ÁREA / ÁREA CONSTRUIDA x m²

AUTOR DO PROJETO: ERIC BEATRIZ PRESOS TEIXEIRA RODRIGUES (CREA 86961)

RESPONSÁVEL TÉCNICO E EXECUÇÃO DA OBRA: []

UNIVERSIDADE DO ESTADO DE MATO GROSSO DO SUL (UEMS)

PROF: **VIGAS BASE**

FECHA: 08/12

INDICADA: DATA: JULHO/2025 REVISÃO: DESENHO: BEATRIZ

C:\Users\beatriz\Desktop\MATERINIDADE\Desenhos\base materinidade.dwg