

Forma do pavimento BASE (Nível -10)

escala 1:75

Vigas			
Nome	Seção (cm)	Elevação (cm)	Nível (cm)
VB1	14x30	0	-10
VB2	14x30	0	-10
VB3	14x30	0	-10
VB4	14x30	0	-10
VB5	14x30	0	-10
VB6	14x30	0	-10
VB7	14x30	0	-10
VB8	14x30	0	-10
VB9	14x30	0	-10
VB10	14x30	0	-10
VB11	14x30	0	-10

Lajes								
Dados					Sobrecarga (kgf/m²)			
Nome	Tipo	Altura (cm)	Elevação (cm)	Nível (cm)	Peso próprio (kgf/m²)	Adicional	Acidental	Localizada
L1	Maciça	30	0	-10	750	137	300	sim

Área de lajes			
Tipo	Altura (cm)	Bloco de Enchimento	Área (m²)
Maciça	30	-	177,82

Características dos materiais	
fck (kgf/cm²)	Ecs (kgf/cm²)
250	241500

Dimensão máxima do agregado = 19 mm

Pilares			
Nome	Seção (cm)	Elevação (cm)	Nível (cm)
P1	14x30	0	-10
P2	14x30	0	-10
P3	14x30	0	-10
P4	14x30	0	-10
P5	14x30	0	-10
P6	14x30	0	-10
P7	14x30	0	-10
P8	14x30	0	-10
P9	14x30	0	-10

Legenda dos pilares	
	Pilar que passa

Legenda das vigas e paredes	
	Viga
	Viga chata ou invertida

INDICAÇÃO DE VIGAS

VB	BASE	NÍVEL -0.10
VT	TOPO	NÍVEL 3.00

TEMPO PARA DESFORMA

VIGAS (LATERAIS): 3 DIAS
 VIGAS (FUNDO): 21 DIAS
 LAJES: 21 DIAS
 PILARES LATERAIS: 3 DIAS

NOTAS

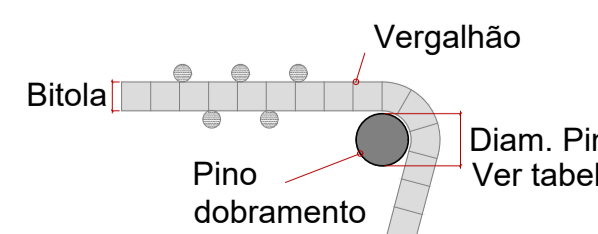
- Consumo mínimo de cimento = 400 kg/m³
- Relação a/c ≤ 0,55
- Classe de agressividade ambiental II
- Não utilizar aditivos que contenha cloreto na sua composição
- Utilizar espaçadores para garantir o cobrimento
- Consultar o fabricante para execução das lajes pré moldadas
- Quaisquer divergências deve ser imediatamente comunicada ao projetista.
- É obrigatório a contratação de profissional legalmente habilitado para execução deste projeto.

- A fundação deverá ser dimensionada por profissional habilitado e no caso de divergência em relação as informações contidas neste projeto (Diâmetro, capacidade de carga, etc.), o projetista deverá ser imediatamente comunicado.
- Medidas em centímetros
- Conferir medidas na obra

DOBRAMENTO

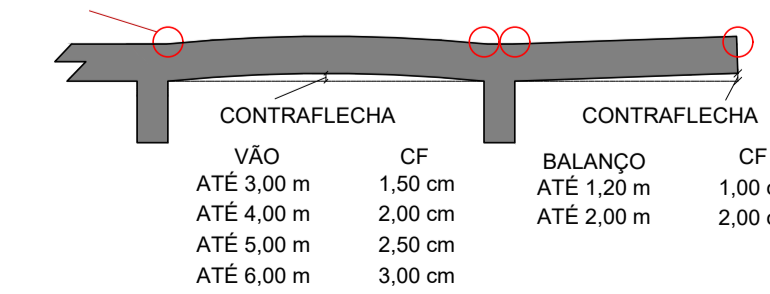
Os diâmetros dos pinos de dobramento deverão ser superiores aos indicados na tabela ao lado:

Pino de dobramento	
Bitola (mm)	Diam. Pino (mm)
5,0	30
6,3	32
8,0	40
10,0	50
12,5	63
16,0	80
20,0	100
25,0	200
32,0	256



CONTRAFLECHAS

Lançar todos os bordos de lajes conforme níveis indicados na planta de formas Utilizar mangueira de nível ou equipamento semelhante para conferir contraflechas



AGÊNCIA ESTADUAL DE GESTÃO DE EMPREENDIMENTOS SECRETARIA DE ESTADO DE INFRAESTRUTURA E LOGÍSTICA	
MATERNICIDADE CORUMBA	ESTRUTURA
LOCAL	QUADRO DE ÁREAS ÁREA CONSTRUÍDA = m²
AUTOR DO PROJETO ENG. BEATRIZ FRESCHEI TEIXEIRA RODRIGUES CREA 60561	PROPRIETÁRIO GOVERNO DO ESTADO DE MATO GROSSO DO SUL 15.412.257/0001-28
RESPONSÁVEL TÉCNICO P/ EXECUÇÃO DA OBRA	TÍTULO FORMA BASE
ESCALA INDICADA	DATA JULHO/2025
REVISÃO	DESENHO BEATRIZ
FOLHA 02/12	