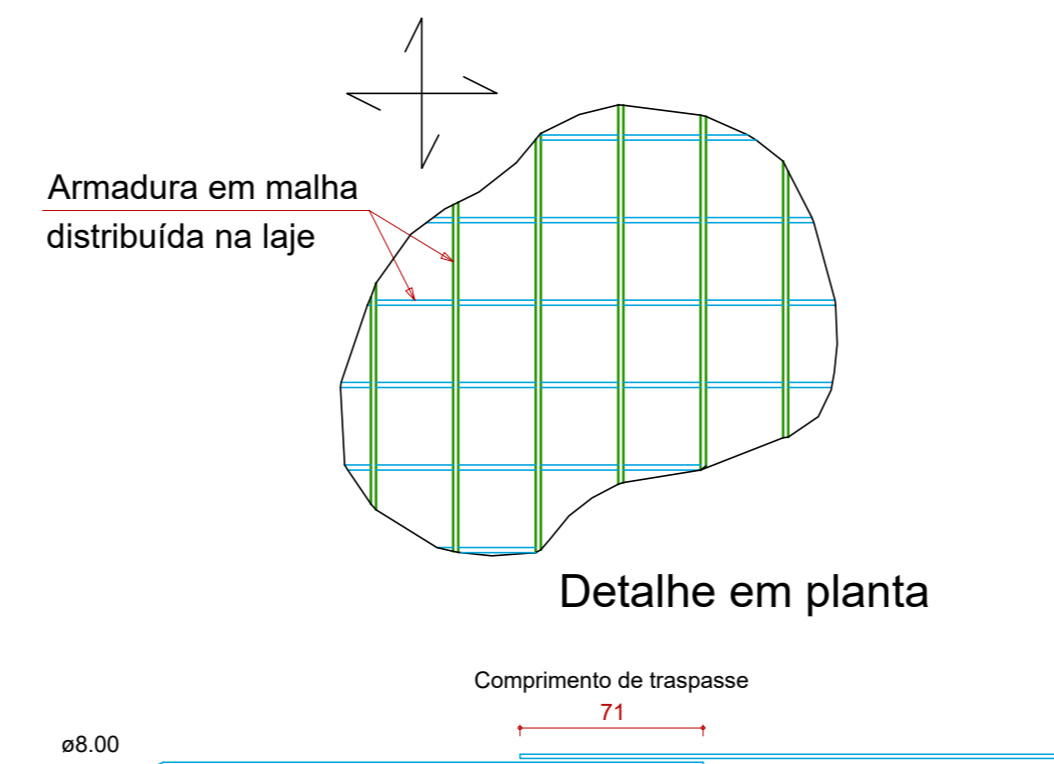


Armação superior do radier do pavimento BASE (Eixo X)

escala 1:30

DETALHE DA ARMADURA DE MALHA BASE



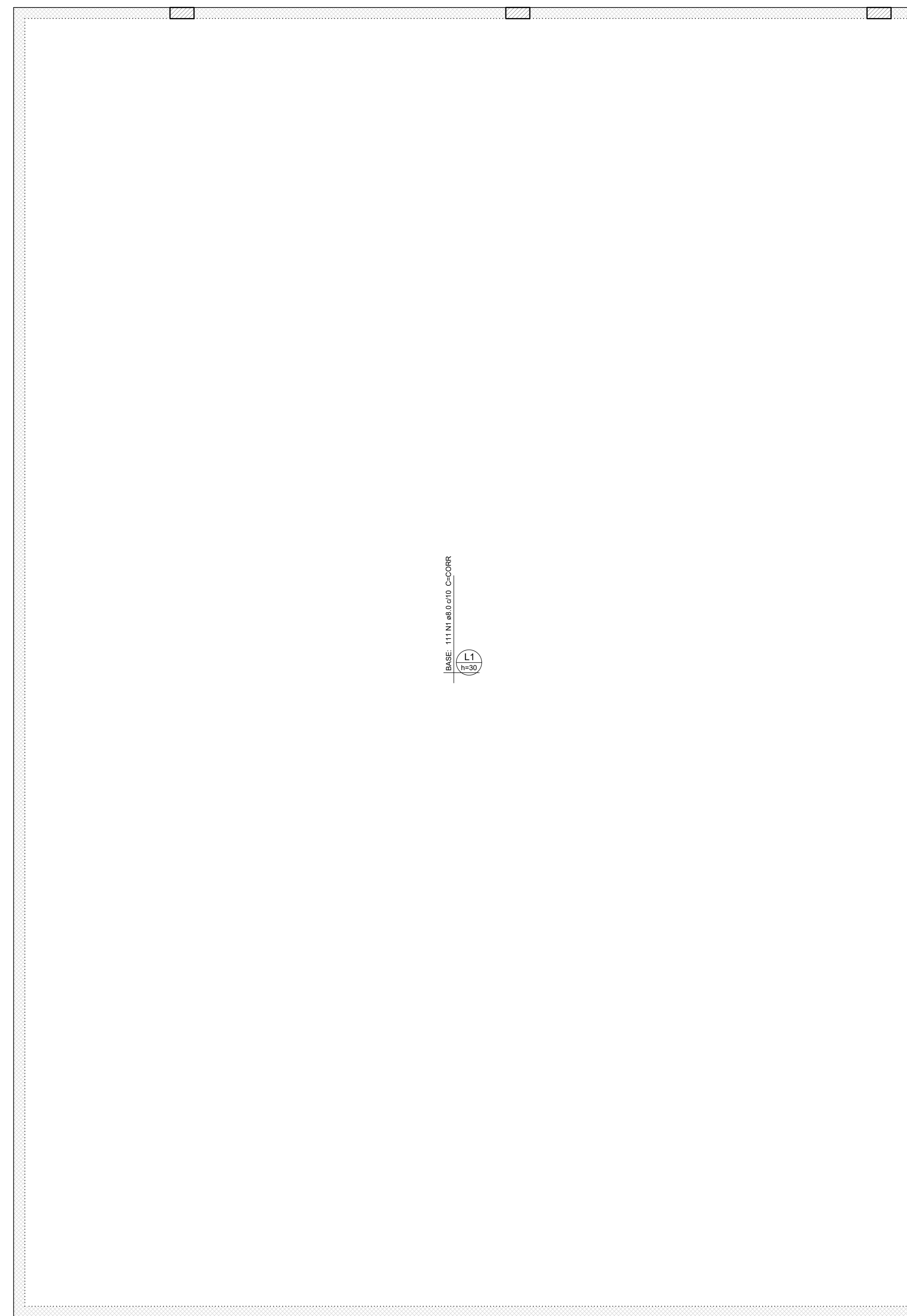
Relação do aço

Negativos X

AÇO	N	DIAM (mm)	QUANT	C.LINHA (cm)	C.TOTAL (cm)
CASO	1	8.0	161	1130	181930

Resumo do aço

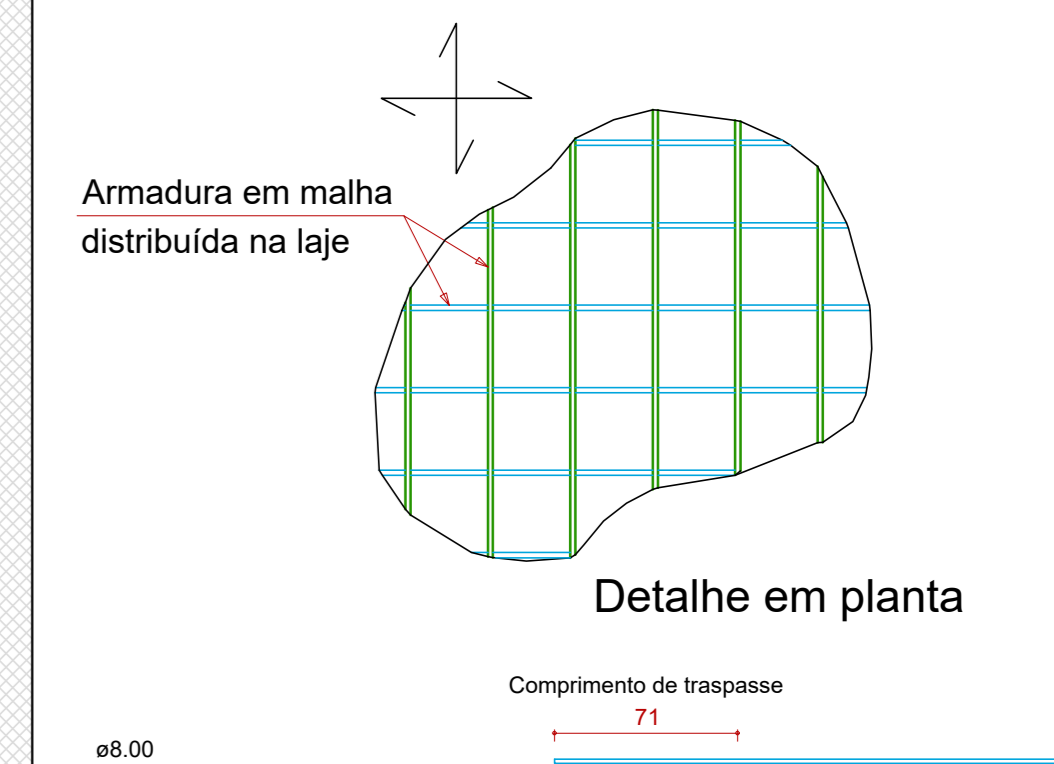
AÇO	DIAM (mm)	C.TOTAL (m)	PESO (kg)
CASO	8.0	1819.3	717.9
PESO TOTAL (kg)			
CASO			717.9



Armação superior do radier do pavimento BASE (Eixo Y)

escala 1:30

DETALHE DA ARMADURA DE MALHA BASE



Relação do aço

Negativos Y

AÇO	N	DIAM (mm)	QUANT	C.LINHA (cm)	C.TOTAL (cm)
CASO	1	8.0	111	1130	182597

Resumo do aço

AÇO	DIAM (mm)	C.TOTAL (m)	PESO (kg)
CASO	8.0	1806	712.3
PESO TOTAL (kg)			
CASO			712.3

INDICAÇÃO DE VIGAS

VB	BASE	NIVEL -0.10
VT	TOPO	NIVEL 3.00

TEMPO PARA DESFORMA

VIGAS (LATERAIS): 3 DIAS  
VIGAS (FUNDO): 21 DIAS  
LAJES: 21 DIAS  
PILARES LATERAIS: 3 DIAS

NOTAS

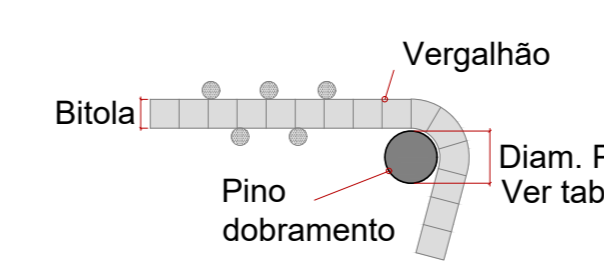
- Consumo mínimo de cimento = 400 kg/m³
- Relação a/c ≤ 0,55
- Classe de agressividade ambiental II
- Não utilizar aditivos que contenha cloreto na sua composição
- Utilizar espaçadores para garantir o cobrimento
- Consultar o fabricante para execução das lajes pré moldadas
- Qualquer divergências deve ser imediatamente comunicada ao projetista.
- E obrigatório a contratação de profissional legalmente habilitado para execução deste projeto.

- A fundação deverá ser dimensionada por profissional habilitado e no caso de divergência em relação as informações contidas neste projeto (Diâmetro, capacidade de carga, etc.), o projetista deverá ser imediatamente comunicado.
- Medidas em centímetros
- Conferir medidas na obra

DOBRAMENTO

Os diâmetros dos pinos de dobramento deverão ser superiores aos indicados na tabela ao lado:

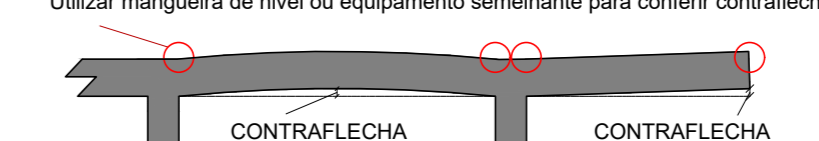
Baixa (mm)	Diam. Pino (mm)
9,0	30
9,3	32
9,9	40
10,0	50
12,5	63
14,0	80
20,0	100
25,0	125
32,0	150



CONTRAFLECHAS

Lançar todos os bordos de lajes conforme níveis indicados na planta de formas. Utilizar mangueira de nível ou equipamento semelhante para conferir contraflechas.

VÃO	CF	BALANÇO	CF
ATE 3,00 m	1,50 cm	ATE 1,20 m	1,00 cm
ATE 4,00 m	2,00 cm	ATE 2,00 m	2,00 cm
ATE 5,00 m	2,50 cm		
ATE 6,00 m	3,00 cm		



AGÊNCIA ESTADUAL DE GESTÃO DE EMPREENDIMENTOS  
SECRETARIA DE ESTADO DE INFRAESTRUTURA E LOGÍSTICA

OBRA: MATERNIDADE CORUMBA

LOCAL: CORUMBA

AUTOR DO PROJETO: ENG. BEATRIZ FRESCHEI FERREIRA (CREA 60561)

PROPRIETÁRIO: GOVERNO DO ESTADO DE MATO GROSSO DO SUL (15-412.2570001-28)

TÍTULO: ARMAÇÃO SUPERIOR RADIER

FOLHA: 05/12

ESCALA: INDICADA

DATA: JULHO/2025

REVISÃO:

DESENHO: BEATRIZ