

Vigas			
Nome	Seção (cm)	Elevação (cm)	Nível (cm)
VT1	14x40	30	330
VT2	14x40	0	300
VT3	14x40	30	330
VT4	14x40	0	300
VT5	14x40	30	330
VT6	14x40	0	300
VT7	14x40	30	330
VT8	14x40	30	330
VT9	14x40	30	330
VT10	14x40	30	330
VT11	14x40	0	300
VT12	14x40	30	330
VT13	14x40	30	330
VT14	14x30	0	300
VT15	14x40	30	330
VT16	14x40	0	300
VT17	14x30	0	300
VT18	14x40	30	330
VT19	14x40	30	330

Blocos de enchimento					
Detalhe	Tipo	Nome	Dimensões (cm)		Quantidade
			hb	bx by	
1	EPS Unidirecional	B8/30/125	8	30 125	132

Lajes								
Nome	Tipo	Dados			Sobrecarga (kgf/m²)			
		Altura (cm)	Elevação (cm)	Nível (cm)	Peso próprio (kgf/m²)	Adicional	Acidental	Localizada
L1	Maciça	10	0	300	250	100	100	-
L2	Maciça	10	0	300	250	100	100	-
L3	Maciça	10	0	300	250	100	100	-
L4	Maciça	10	0	300	250	100	100	-
L5	Treliçada 1D	13	0	300	172	100	150	-
L6	Treliçada 1D	13	0	300	172	100	150	-
L7	Maciça	10	0	300	250	100	100	-
L8	Treliçada 1D	13	0	300	172	100	150	-
L9	Treliçada 1D	13	0	300	172	100	150	-
L10	Maciça	10	0	300	250	100	100	-
L11	Maciça	10	0	300	250	100	100	-
L12	Maciça	10	0	300	250	100	100	-

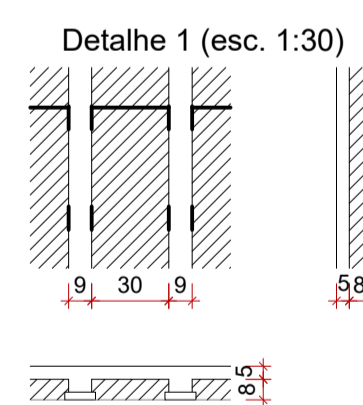
Área de lajes			
Tipo	Altura (cm)	Bloco de Enchimento	Área (m²)
Maciça	10	-	20.29
Treliçada 1D	13	B8/30/125	55.02

Características dos materiais	
f <sub>ck</sub> (kgf/cm²)	Ecs
250	241500

Dimensão máxima do agregado = 19 mm

Pilares			
Nome	Seção (cm)	Elevação (cm)	Nível (cm)
P1	14x30	30	330
P2	14x30	30	330
P3	14x30	30	330
P4	14x30	30	330
P5	14x30	0	300
P6	14x30	30	330
P7	14x30	30	330
P8	14x30	30	330
P9	14x30	30	330

Legenda dos pilares		Legenda das vigas e paredes	
	Pilar que morre		Viga
			Viga chata ou invertida



### Forma do pavimento TOPO (Nível 300)

escala 1:75

#### INDICAÇÃO DE VIGAS

VB BASE NÍVEL -0.10  
VT TOPO NÍVEL 3.00

#### TEMPO PARA DESFORMA

VIGAS (LATERAIS): 3 DIAS  
VIGAS (FUNDO): 21 DIAS  
LAJES: 21 DIAS  
PILARES LATERAIS: 3 DIAS

#### NOTAS

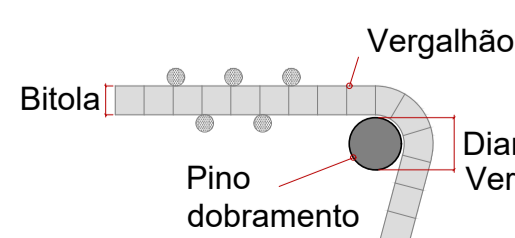
- Consumo mínimo de cimento = 400 kg/m³
- Relação a/c ≤ 0,55
- Classe de agressividade ambiental II
- Não utilizar aditivos que contenha cloreto na sua composição
- Utilizar espaçadores para garantir o cobrimento
- Consultar o fabricante para execução das lajes pré moldadas
- Quaisquer divergências deve ser imediatamente comunicada ao projetista.
- É obrigatório a contratação de profissional legalmente habilitado para execução deste projeto.

- A fundação deverá ser dimensionada por profissional habilitado e no caso de divergência em relação as informações contidas neste projeto (Diâmetro, capacidade de carga, etc.), o projetista deverá ser imediatamente comunicado.
- Medidas em centímetros
- Conferir medidas na obra

#### DOBRAMENTO

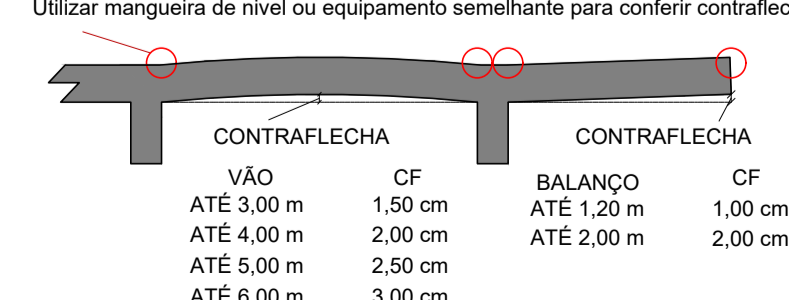
Os diâmetros dos pinos de dobramento deverão ser superiores aos indicados na tabela ao lado:

Pino de dobramento	
Bitola (mm)	Diam. Pino (mm)
5,0	30
6,3	32
8,0	40
10,0	50
12,5	63
16,0	80
20,0	100
25,0	125
32,0	160



#### CONTRAFLECHAS

Lançar todos os bordos de lajes conforme níveis indicados na planta de formas Utilizar mangueira de nível ou equipamento semelhante para conferir contraflechas



<b>AGÊNCIA ESTADUAL DE GESTÃO DE EMPREENDIMENTOS</b> SECRETARIA DE ESTADO DE INFRAESTRUTURA E LOGÍSTICA	
OBRA	ESTRUTURA
MATERNIDADE CORUMBA	
LOCAL	QUADRO DE ÁREAS ÁREA CONSTRUÍDA = m²
AUTOR DO PROJETO	PROPRIETÁRIO
ENG. BEATRIZ FRESCHI TEIXEIRA RODRIGUES CREA 60561	GOVERNO DO ESTADO DE MATO GROSSO DO SUL 15.412.257/0001-28
RESPONSÁVEL TÉCNICO P/ EXECUÇÃO DA OBRA	FOLHA
	<b>03/12</b>
TÍTULO	DESENHO
<b>FORMA TOPO</b>	BEATRIZ
ESCALA	DATA
INDICADA	JULHO/2025
REVISÃO	