

Relação do aço

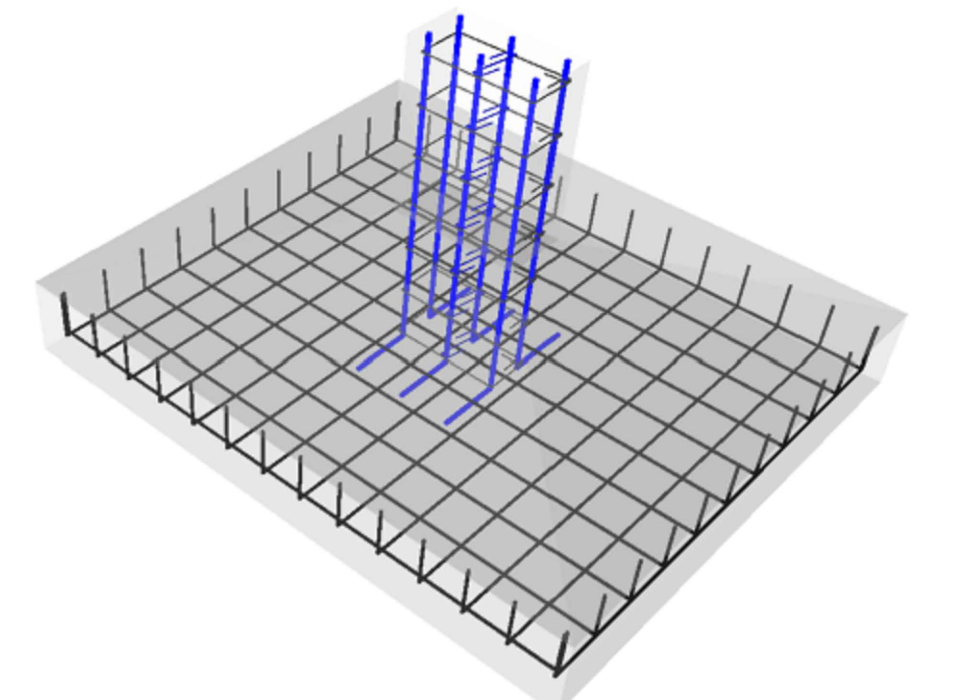
CAÇO	N	DIAM (mm)	QUANT	C. UNIT (cm)	C. TOTAL (cm)
CAÇO	1	5.0	130	107	13910
CAÇO	2	5.0	338	29	9802
CAÇO	3	5.0	13	227	2951
CAÇO	4	5.0	13	177	2301
CAÇO	5	5.0	39	147	5733
CAÇO	6	5.0	13	137	1781
CAÇO	7	5.0	26	127	3302
CAÇO	8	8.0	68	159	10812
CAÇO	9	8.0	70	179	12530
CAÇO	10	8.0	22	144	3168
CAÇO	11	8.0	12	224	2688
CAÇO	12	8.0	30	124	3720
CAÇO	13	8.0	29	129	3741
CAÇO	14	8.0	53	169	8957
CAÇO	15	8.0	11	164	1804
CAÇO	16	8.0	20	94	1880
CAÇO	17	8.0	42	209	8778
CAÇO	18	8.0	38	199	7562
CAÇO	19	8.0	36	189	6804
CAÇO	20	10.0	120	VAR	VAR
CAÇO	21	10.0	40	203	8120
CAÇO	22	10.0	30	243	7290
CAÇO	23	10.0	32	188	6016
CAÇO	24	10.0	4	VAR	VAR
CAÇO	25	10.0	30	178	5340

Resumo do aço

CAÇO	DIAM (mm)	C. TOTAL (m)	PESO + 10% (kg)
CAÇO	8.0	724.5	314.4
CAÇO	10.0	530.9	360
CAÇO	5.0	397.8	67.4
CAÇO	5.0	674.5	67.4
CAÇO	5.0	67.4	67.4

Volume de concreto (C-35) = 16.32 m³
 Área de forma = 55.56 m²

OBS: SOMENTE EXECUTAR A FUNDAÇÃO DESTE EMPREENDIMENTO APÓS O ESTUDO DO SOLO, COM NO MÍNIMO O ENSAIO DE SONDAGEM TIPO SPT E A CONCLUSÃO DE UM ENGENHEIRO CALCULISTA DE FUNDAÇÕES AUTORIZANDO SUA EXECUÇÃO. VALE RESSALTAR QUE CADA SOLO E/OU REGIÃO EXISTE UM PERFIL GEOTÉCNICO DIFERENTE, O QUE OBRIGA QUE A FUNDAÇÃO SEJA RECALCULADA PARA EVITAR FUTURAS PATOLOGIAS E PROBLEMAS CONSTRUTIVOS, ALÉM DE UMA POSSÍVEL DIFERENÇA DE CUSTO SIGNIFICATIVA.



DETALHE ESQUEMÁTICO DAS ARMADURAS DAS SAPATAS EM 3D

Características do Projeto

- 1 - COBRIMENTO DAS ARMADURAS - PILARES E VIGAS: 3 cm
- 2 - COBRIMENTO DAS ARMADURAS - LAJES E VIGAS: 3 cm
- 3 - COBRIMENTO DAS ARMADURAS - FUNDAÇÃO: 4.5 cm
- 4 - PREVER LASTRO DE CONCRETO MAGRO (5 cm) SOB AS ESTRUTURAS EM CONCRETO.

NOTAS 1 : DURABILIDADE

- 1 - CLASSE DE AGRESSIVIDADE AMBIENTAL: II
- 2 - MÓDULO DE ELASTICIDADE > 35.42 GPa
- 3 - FATOR A/C < 0.4
- 4 - AÇO CA 50A e CA 60B
- 5 - CONCRETO CLASSE > 35 MPa
- 6 - CONSUMO DE CIMENTO > 380 Kg/m³

5 - OS VENTOS INCIDENTES NAS FACES X (90°) E Y (0°), RESPECTIVAMENTE, NÃO OCORREM SIMULTANEAMENTE.

NOTAS 2 : NORMAS

- NBR 06118 - 2023 - Projeto de Estruturas de Concreto armado
- NBR 06120 - 2019 - Cargas para o Cálculo de Estruturas de Edificações - Procedimento
- NBR 06123 - 2023 - Forças Devidas ao Vento em Edificações
- NBR 8681 - 2003 - Ações e Segurança nas Estruturas
- NBR 6122 - 2022 - Projeto e execução de Fundações

LEGENDA DA PLANTA DE LOCAÇÃO

- (A) ORIENTAÇÃO DOS EIXOS DOS PILARES
- (1) ORIENTAÇÃO DOS EIXOS DOS PILARES

NOTAS 3 : GERAIS

- 1 - Dimensões em Centímetros e Níveis em metros
- 2 - Conferir a disposição das armaduras antes da concretagem.
- 3 - A Responsabilidade pela fiscalização da obra é do Engº resp. Técnico.
- 4 - Aconselhamos moldagem de corpos de prova para cada combinação betoneira.
- 5 - Respeitar os prazos mínimos para retrada de formas e escoramentos.
- 6 - Evitar romper concreto após endurecimento, com marreta e talhadeira.
- 7 - Toda e qualquer alteração no respectivo projeto, o Calculista deverá ser consultado e o mesmo deverá emitir seu parecer por escrito.



PROJETO ESTRUTURAL

PROJETO ESTRUTURAL	CONTRATADO: Projeto Estrutural Rua Brasília, s/nº Bairro: Centro, Anápolis - MG Telefone: (31) 3555-7126 Criação: 1997740 E-mail: eng@projetoestrutural.com	CLIENTE: SECRETARIA DE ATENÇÃO ESPECIALIZADA A SAÚDE OBRA: MATERINIDADE - MINISTERIO DA SAUDE	8 Número Cliente: 01/2024
DATA: 26/06/2024	ENTREGA: 26/06/2024	UNIDADE: (EXCETO INDICADO)	REFERÊNCIA: (1º DEIRO)
NOME: []	REVISÃO: 01	TÍTULO: DETALHAMENTO DAS SAPATAS DE FUNDAÇÃO	MOD: EST
DESENHO Nº: 35	ESCALA: INDICADAS EM PLANTA	DESENHO NÚMERO: #	FOLHA: 8 / 85