

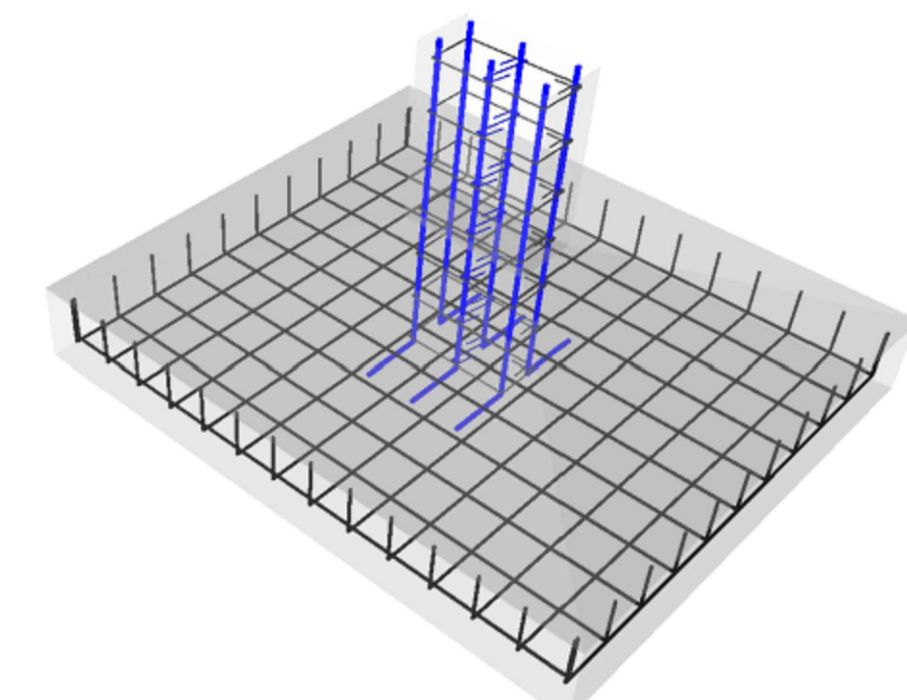
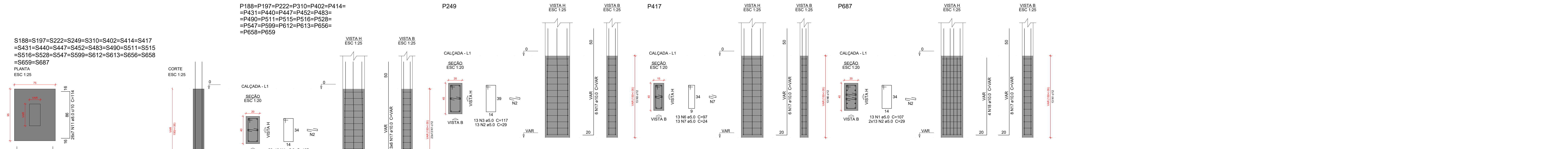
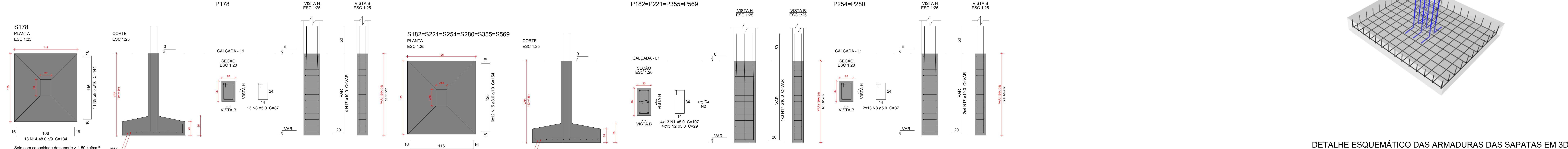
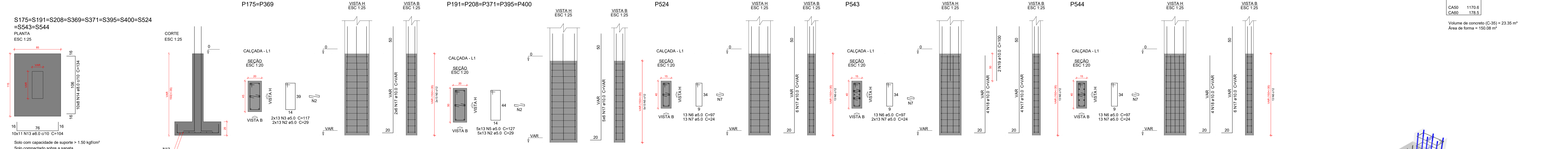
Relação do aço

CAPO	N	DIAM (mm)	QUANT	C.UNIT (cm)	C.TOTAL (cm)
CAPO	1	5.0	507	107	54249
CAPO	2	5.0	676	29	19604
CAPO	3	5.0	65	117	7605
CAPO	4	5.0	13	167	2171
CAPO	5	5.0	65	127	8205
CAPO	6	5.0	52	97	5044
CAPO	7	5.0	65	24	1550
CAPO	8	5.0	78	67	6788
CAPO	9	8.0	226	144	32720
CAPO	10	8.0	100	166	20200
CAPO	11	8.0	244	114	27816
CAPO	12	8.0	72	154	11088
CAPO	13	8.0	164	104	17056
CAPO	14	8.0	93	134	12462
CAPO	15	8.0	72	154	11088
CAPO	16	8.0	234	94	21996
CAPO	17	10.0	348	VAR	348
CAPO	18	10.0	14	VAR	14
CAPO	19	10.0	6	100	600

Resumo do aço

CAPO	DIAM (mm)	C.TOTAL (cm)	PESO x 10% (kg)
CAPO	5.0	1489	646.3
CAPO	10.0	773.2	524.3
CAPO	5.0	1022.8	178.5
CAPO		1170.6	178.5

Volume de concreto (C-35) = 23.35 m³
Área de forma = 150.08 m²



DETALHE ESQUEMÁTICO DAS ARMADURAS DAS SAPATAS EM 3D

OBS: SOMENTE EXECUTAR A FUNDAÇÃO DESTE EMPREENDIMENTO APÓS O ESTUDO DO SOLO, COM NO MÍNIMO O ENSAIO DE SONDAÇÃO TIPO SPT E A CONCLUSÃO DE UM ENGENHEIRO CALCULISTA DE FUNDAÇÕES AUTORIZANDO SUA EXECUÇÃO. VALE RESSALTAR QUE CADA SOLO E/OU REGIÃO EXISTE UM PERFIL GEOTÉCNICO DIFERENTE, O QUE OBRIGA QUE A FUNDAÇÃO SEJA RECALCULADA PARA EVITAR FUTURAS PATOLOGIAS E PROBLEMAS CONSTRUTIVOS, ALÉM DE UMA POSSÍVEL DIFERENÇA DE CUSTO SIGNIFICATIVA.

Características do Projeto

- 1 - COBRIMENTO DAS ARMADURAS - PILARES E VIGAS: 3 cm
- 2 - COBRIMENTO DAS ARMADURAS - LAJES E ESCADAS: 3 cm
- 3 - COBRIMENTO DAS ARMADURAS - FUNDAÇÃO: 4.5 cm
- 4 - PREVER LASTRO DE CONCRETO MAGRO (5 cm) SOB AS ESTRUTURAS EM CONCRETO.

NOTAS 1 : DURABILIDADE

- 1 - CLASSE DE AGRESSIVIDADE AMBIENTAL: II
- 2 - MÓDULO DE ELASTICIDADE > 35.42 GPa
- 3 - FATOR A/C < 0.4
- 4 - AÇO CA 50A e CA 60B
- 5 - CONCRETO CLASSE > 35 MPa
- 6 - CONSUMO DE CIMENTO > 380 Kg/m³

0 - OS VENTOS INCIDENTES NAS FACES X (90°) E Y (0°), RESPECTIVAMENTE, NÃO OCORREM SIMULTANEAMENTE.

NOTAS 2 : NORMAS

- NBR 06118 - 2023 - Projeto de Estruturas de Concreto Armado
- NBR 06120 - 2019 - Cargas para o Cálculo de Estruturas de Edificações - Procedimento
- NBR 06123 - 2023 - Forças Devidas ao Vento em Edificações
- NBR 8681 - 2003 - Ações e Segurança nas Estruturas
- NBR 6122 - 2022 - Projeto e execução de Fundações

LEGENDA DA PLANTA DE LOCAÇÃO

- A - ORIENTAÇÃO DOS EIXOS DOS PILARES
- 1 - ORIENTAÇÃO DOS EIXOS DOS PILARES

NOTAS 3 : GERAIS

- 1 - Dimensões em Centímetros e Níveis em metros
- 2 - Conter as disposições das armaduras antes do concretagem.
- 3 - A Responsabilidade pela fiscalização da obra é do Engº resp Técnico.
- 4 - Aconselhamos moldagem de corpos de prova para cada comincho betoneira.
- 5 - Respeitar os prazos mínimos para retirada de formas e escoramentos.
- 6 - Evitar romper concreto após endurecido, com marreta e lathadeira.
- 7 - Toda e qualquer alteração no respectivo projeto, o Calculista deverá ser consultado e o mesmo deverá emitir seu parecer por escrito.



PROJETO ESTRUTURAL

PROJETO ESTRUTURAL	CONTRATADO: Novo Hospital Maternidade	CLIENTE: SECRETARIA DE ATENÇÃO ESPECIALIZADA E SAÚDE	5
CREA-AM: 199740	Endereço: Rua Brasília, nº 300 - Bairro: Centro - Anápolis - MG	OBRA: MATERINIDADE - HOSPITAL DA SAÚDE	
DATA: 26/06/2024	Telefone: (61) 33950-7126	ENDEREÇO OBRA: MINISTERIO DA SAÚDE	Número Cliente: 01/2024
NOME: YUSTO	E-mail: eng@4.kayayayayay@gmail.com	TÍTULO: DETALHAMENTO DAS SAPATAS DE FUNDAÇÃO	
Classe Concreto-Arma: 35	ESCALA: INDICADAS EM PLANTA	DESENHO NÚMERO: 5	REFERÊNCIA (1º DEGRÃO): 5 / 85
		MÓD: EST	REVISÃO: 01