

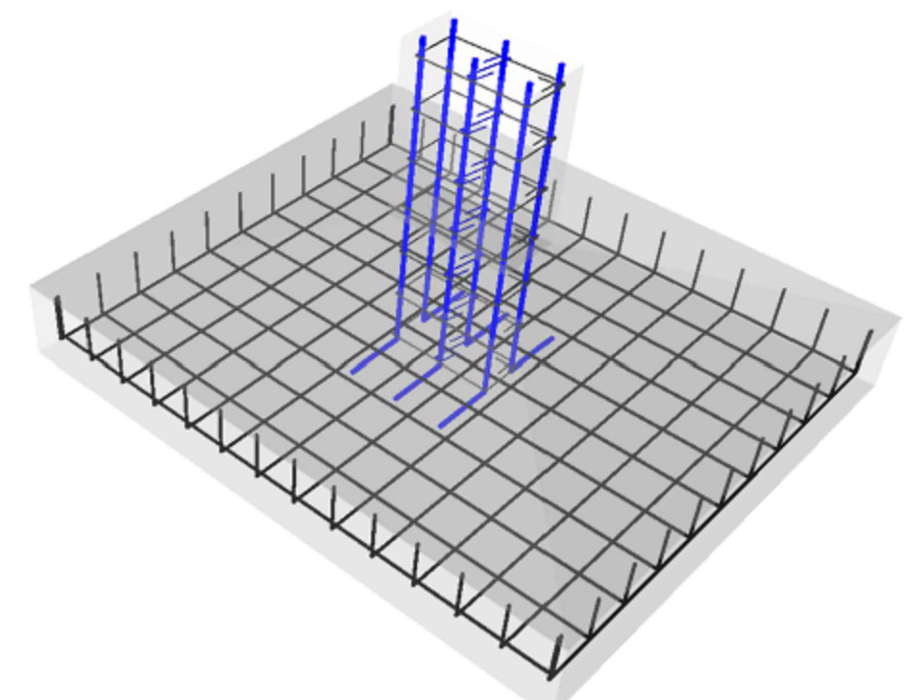
Relação do aço

ACO	N	DIAM (mm)	QUANT	CLINT (cm)	C.TOTAL (cm)	PESO (kg)
CA50	1	5.0	260	107	27620	27620
	2	5.0	611	29	17719	17719
	3	5.0	169	147	24843	24843
	4	5.0	10	207	2070	2070
	5	5.0	20	39	780	780
	6	5.0	13	137	1781	1781
	7	5.0	13	97	1261	1261
	8	5.0	26	24	624	624
	9	5.0	13	137	1781	1781
	10	5.0	13	87	1131	1131
	11	5.0	213	149	31727	31727
	12	8.0	154	166	26626	26626
	13	8.0	191	154	29414	29414
	14	8.0	98	174	17052	17052
	15	8.0	70	124	8660	8660
	16	8.0	90	164	14760	14760
	17	8.0	63	234	14742	14742
	18	8.0	68	144	8762	8762
	19	8.0	45	179	8052	8052
	20	8.0	15	134	2010	2010
	21	8.0	25	159	3975	3975
	22	8.0	13	114	1482	1482
	23	8.0	34	184	6256	6256
	24	8.0	42	194	8148	8148
	25	10.0	244	VAR	VAR	VAR
	26	10.0	57	158	10716	10716
	27	10.0	2	VAR	VAR	VAR
	28	12.5	2	VAR	VAR	VAR

Resumo do aço

ACO	DIAM	C.TOTAL	PESO = 10%
CA50	5.0	18267	752.9
	10.0	632.6	429
	12.5	17.1	18.1
	5.0	798.1	135.3
CA50		1239.9	
CA60		135.3	

Volume de concreto (C-35) = 28.93 m³
Área de forma = 112.86 m²



DETALHE ESQUEMÁTICO DAS ARMADURAS DAS SAPATAS EM 3D

OBS: SOMENTE EXECUTAR A FUNDAÇÃO DESTE EMPREENDIMENTO APÓS O ESTUDO DO SOLO, COM NO MÍNIMO O ENSAIO DE SONDAGEM TIPO SPT E A CONCLUSÃO DE UM ENGENHEIRO CALCULISTA DE FUNDAÇÕES AUTORIZANDO SUA EXECUÇÃO. VALE RESSALTAR QUE CADA SOLO E/OU REGIÃO EXISTE UM PERFIL GEOTÉCNICO DIFERENTE, O QUE OBRIGA QUE A FUNDAÇÃO SEJA RECALCULADA PARA EVITAR FUTURAS PATOLOGIAS E PROBLEMAS CONSTRUTIVOS, ALÉM DE UMA POSSÍVEL DIFERENÇA DE CUSTO SIGNIFICATIVA.

Características do Projeto

- 1 - COBRIMENTO DAS ARMADURAS - PILARES E VIGAS: 3 cm
- 2 - COBRIMENTO DAS ARMADURAS - LAJES E ESCADAS: 3 cm
- 3 - COBRIMENTO DAS ARMADURAS - FUNDAÇÃO: 4.5 cm
- 4 - PREVER LASTRO DE CONCRETO MAGRO (5 cm) SOB AS ESTRUTURAS EM CONCRETO.

NOTAS 1 : DURABILIDADE

- 1 - CLASSE DE AGRESSIVIDADE AMBIENTAL: II
- 2 - MÓDULO DE ELASTICIDADE > 35.42 GPa
- 3 - FATOR A/C < 0.4
- 4 - AÇO CA 50A e CA 60B
- 5 - CONCRETO CLASSE > 35 MPa
- 6 - CONSUMO DE CIMENTO > 380 Kg/m³

5 - OS VENTOS INCIDENTES NAS FACES X (90°) E Y (0°), RESPECTIVAMENTE, NÃO OCORREM SIMULTANEAMENTE.

NOTAS 2 : NORMAS

- NBR 06118 - 2023 - Projeto de Estruturas de Concreto armado
- NBR 06120 - 2019 - Cargas para o Cálculo de Estruturas de Edificações - Procedimento
- NBR 06123 - 2023 - Forças Devidas do Vento em Edificações
- NBR 8681 - 2003 - Ações e Segurança nas Estruturas
- NBR 6122 - 2022 - Projeto e execução de Fundações

LEGENDA DA PLANTA DE LOCAÇÃO

- (A) ORIENTAÇÃO DOS EIXOS DOS PILARES
- (1) ORIENTAÇÃO DOS EIXOS DOS PILARES

NOTAS 3 : GERAIS

- 1 - Dimensões em Centímetros e Níveis em metros
- 2 - Conferir a disposição das armaduras antes da concretagem.
- 3 - A Responsabilidade pela fiscalização da obra é do Engº resp. Técnico.
- 4 - Aconselhamos moldagem de corpos de prova para cada combinação betão/arma.
- 5 - Respeitar os prazos mínimos para retratada de formas e escoramentos.
- 6 - Evitar romper concreto após endurecimento, com marreta e talhadeira.
- 7 - Toda e qualquer alteração no respectivo projeto, o Calculista deverá ser consultado e o mesmo deverá emitir seu parecer por escrito.

PROJETO ESTRUTURAL

PROJETO ESTRUTURAL	CONTRATADO: Projeto Estrutural Rua Brasília, nº 200 Bairro: Centro, Anápolis - MG Telefone: (31) 3555-7126 E-mail: eng@projetoestrutural.com.br	CLIENTE: SECRETARIA DE ATENÇÃO ESPECIALIZADA A SAÚDE OBRA: MATERIDADE - MINISTERIO DA SAUDE	6
CREAM: 199774D	ENDEREÇO OBRA: MINISTERIO DA SAUDE	Número Cliente: 01/2024	
VERIF: 26/06/2024	ENTREGA: 26/06/2024	UNIDADE: (EXCETO INDICADO)	REFERÊNCIA: (1º DEIXO)
NOME: []	REVISÃO: 01	cm	
TÍTULO: DETALHAMENTO DAS SAPATAS DE FUNDAÇÃO	DESENHO NÚMERO:	MOD: EST	FOLHA: 6 / 85
Classificação: 35	ESCALA: INDICADAS EM PLANTA	REVISÃO: 01	FOLHA: 6 / 85

