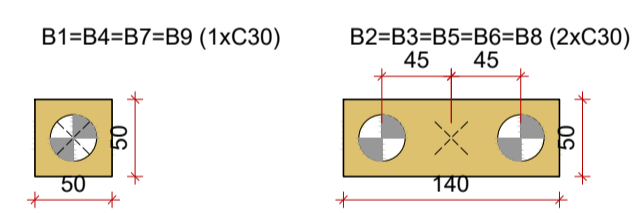


Planta de localização

escala 1:100



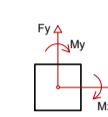
Legenda dos blocos

escala 1:50

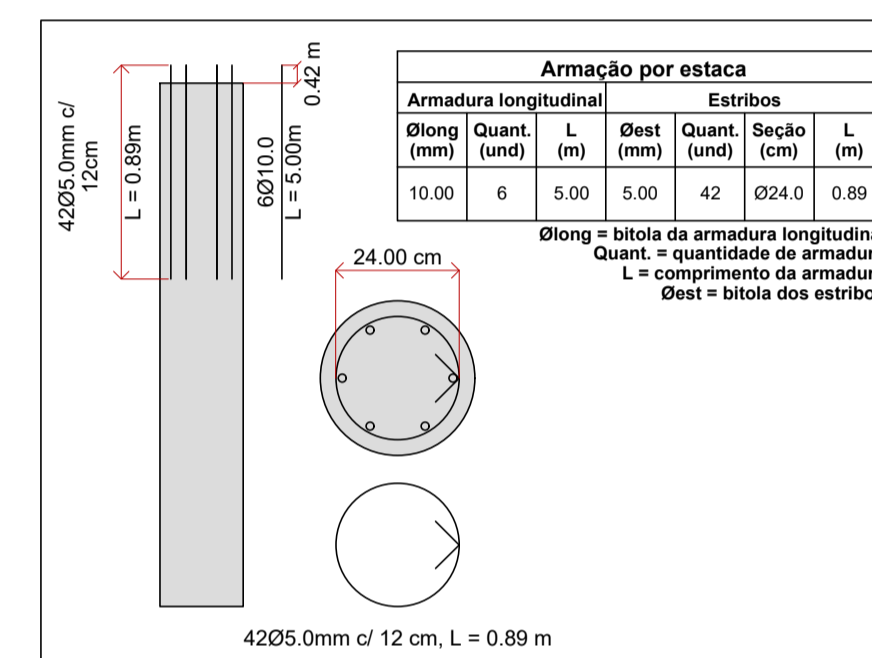
Nome	Seção (cm)	X (cm)	Y (cm)	Carga Máx. (tf)	Carga Min. (tf)	Pilar				Fundação			Bloco			
						Mx Máximo (kgf.m)	My Máximo (kgf.m)	Nome	Lado B (cm)	Lado H (cm)	ne	Estaca	ca (cm)	Base tub. (cm)		
P1	20x30	0.0	0.0	8	7	300	-200	700	-200	B1	50	50	1	C30	-80	-
P2	20x30	385.0	0.0	14	13	200	-500	300	-600	B2	140	50	2	C30	-80	-
P3	20x30	875.0	0.0	10	9	200	-300	100	-800	B3	140	50	2	C30	-80	-
P4	20x30	-5.0	-392.5	12	11	600	-700	200	-100	B4	50	50	1	C30	-80	-
P5	20x30	390.0	-385.0	23	19	500	-600	100	-400	B5	140	50	2	C30	-80	-
P6	20x30	880.0	-385.0	16	14	500	-600	400	0	B6	140	50	2	C30	-80	-
P7	20x30	0.0	-850.0	9	8	300	-400	500	-300	B7	50	50	1	C30	-80	-
P8	20x40	400.0	-850.0	15	13	200	-500	600	-1200	B8	140	50	2	C30	-80	-
P9	20x30	875.0	-850.0	10	9	100	-400	200	-600	B9	50	50	1	C30	-80	-

Os esforços indicados nesta tabela são os valores máximos obtidos pela envoltória de todas as combinações definidas para as fundações. Para análises complementares, deve-se consultar o relatório de esforços na fundação, que apresenta os valores calculados para cada combinação.

Estacas			
Simbologia	Nome	d (cm)	Quantidade
	C30	30.00	14



ESTACA HÉLICE CONTÍNUA Ø30 - 12 Ton  
 Detalhamento  
 Diâmetro Ø30 cm  
 Profundidade 12,00 m



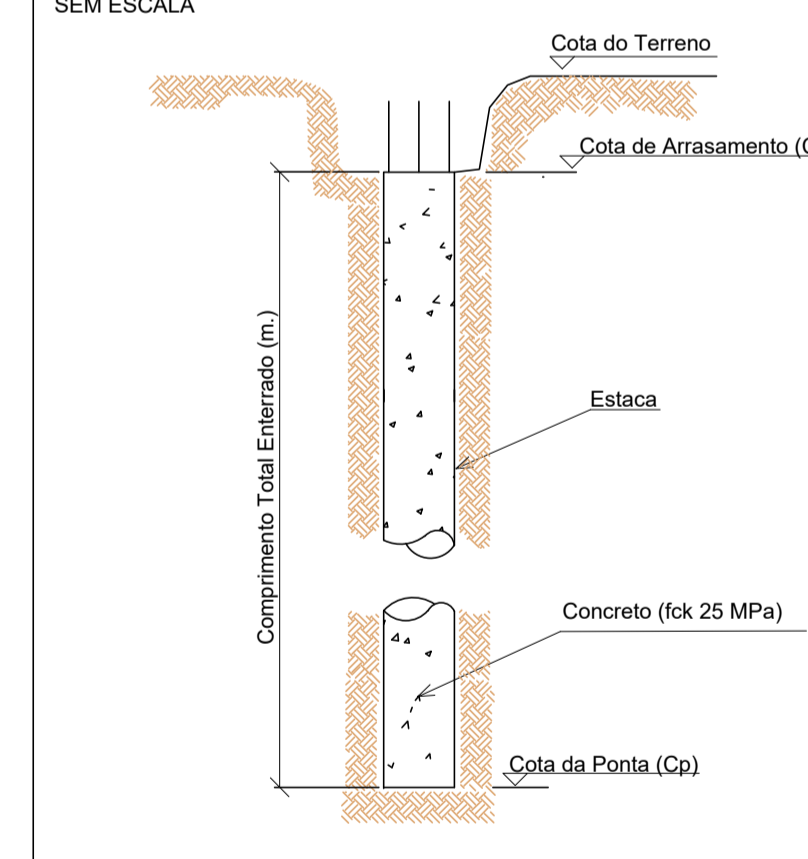
Relação do aço - Arranques

Tipo estaca	Qtd estacas	Diam. (mm)	Qtd barras	C. Unit.	C. total	Peso
E1 - Ø30 cm	14	5.0	42	0.89	623.32	80.76
E2 - Ø30 cm	0	10.0	6	6.00	504.00	311.13
E3 - Ø40 cm	0	5.0	42	0.89	0.00	0.00
		10.0	6	6.00	0.00	0.00
		5.0	42	1.20	0.00	0.00
		12.5	6	6.00	0.00	0.00
				CA 50		311.13
				CA 60		80.765
				Total		391.90
				Total +10%		431.09

volume de concreto = (0,84 x 14)  
 V = 11,87 m³

Cobrimento (brocas) = 3,0cm

DETALHE GENÉRICO DAS ESTACAS SEM ESCALA



CARACTERÍSTICAS DO CONCRETO DAS ESTACAS

- FCK = 25MPa
- SLUMP TEST = 22 ± 2
- AGREGADOS = AREIA E BRITA 0
- FATOR A/C = 0,55 (MÁXIMO)
- TEMPO DE INÍCIO DE PEGAR > 3 HORAS
- EXSUDAÇÃO < 1%

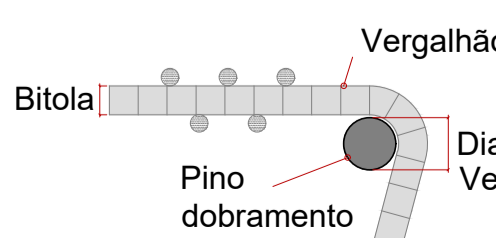
ARRASAMENTO DAS ESTACAS

- AS ESTACAS PRIMEIRAMENTE SERÃO ARRASADAS NA COTA 0,00
- POSTERIORMENTE QUEBRAR O CONCRETO DAS ESTACAS ATÉ 5CM ACIMA DO FUNDO DO BLOCO, DEIXANDO A FERRAGEM EXPOSTA, NÃO USAR ROMPEDORES
- A FERRAGEM DAS ESTACAS DEVERÃO FICAR ANCORADAS DENTRO DO BLOCO, CONFORME INDICADO NOS ANEXOS.

DOBRAMENTO

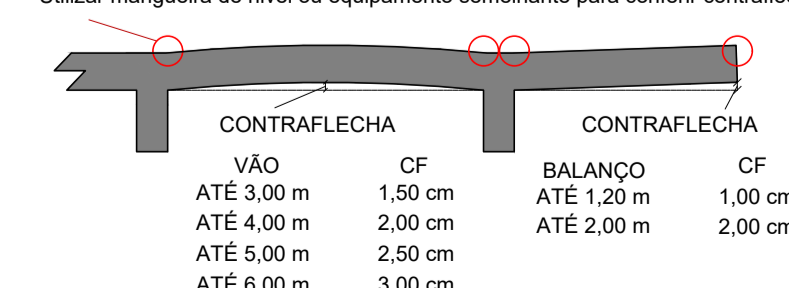
Os diâmetros dos pinos de dobramento deverão ser superiores aos indicados na tabela ao lado:

Bitola (mm)	Diam. Pino (mm)
5,0	30
6,3	32
8,0	40
10,0	50
12,5	63
16,0	80
20,0	100
25,0	200
32,0	256



CONTRAFLECHAS

Lançar todos os bordos de lajes conforme níveis indicados na planta de formas Utilizar mangueira de nível ou equipamento semelhante para conferir contraflechas



INDICAÇÃO DE VIGAS

VB BALDRAME  
 VC COBERTURA  
 VPL PLATIBANDA

NÍVEL -0,10  
 NÍVEL 3,11  
 NÍVEL 4,00

TEMPO PARA DESFORMA

VIGAS (LATERAIS): 3 DIAS  
 VIGAS (FUNDO): 21 DIAS  
 LAJES: 21 DIAS  
 PILARES LATERAIS: 3 DIAS

NOTAS

- Consumo mínimo de cimento = 400 kg/m³
- Relação a/c ≤ 0,55
- Classe de agressividade ambiental II
- Não utilizar aditivos que contenha cloreto na sua composição
- Utilizar espaçadores para garantir o cobrimento
- Consultar o fabricante para execução das lajes pré moldadas
- Quaisquer divergências deve ser imediatamente comunicada ao projetista.
- É obrigatório a contratação de profissional legalmente habilitado para execução deste projeto.

- A fundação deverá ser dimensionada por profissional habilitado e no caso de divergência em relação as informações contidas neste projeto (Diâmetro, capacidade de carga, etc.), o projetista deverá ser imediatamente comunicado.
- Medidas em centímetros
- Conferir medidas na obra

AGÊNCIA ESTADUAL DE GESTÃO DE EMPREENDIMENTOS  
 SECRETARIA DE ESTADO DE INFRAESTRUTURA E LOGÍSTICA

OBRA: POLICLINICA DE CAMPO GRANDE  
 LOCAL: AV. GUAICURUS, 5274 - JD. NASHVILLE CAMPO GRANDE - MS  
 AUTOR DO PROJETO: ENG. BEATRIZ FRESCHE TEIXEIRA CREA 60561  
 PROPRIETÁRIO: GOVERNO DO ESTADO DE MATO GROSSO DO SUL  
 RESPONSÁVEL TÉCNICO P/ EXECUÇÃO DA OBRA: [Blank]  
 TÍTULO: CASA DOS MOTORISTAS POLICLINICA LOCAÇÃO  
 ESCALA: INDICADA DATA: JULHO/2025 REVISÃO: DESENHO: BEATRIZ

ESTRUTURA  
 QUADRO DE ÁREAS  
 Área = 78,73m²  
 FOLHA: 01/10