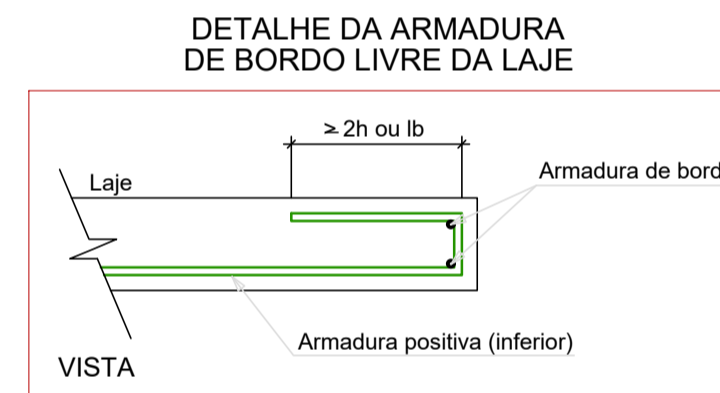
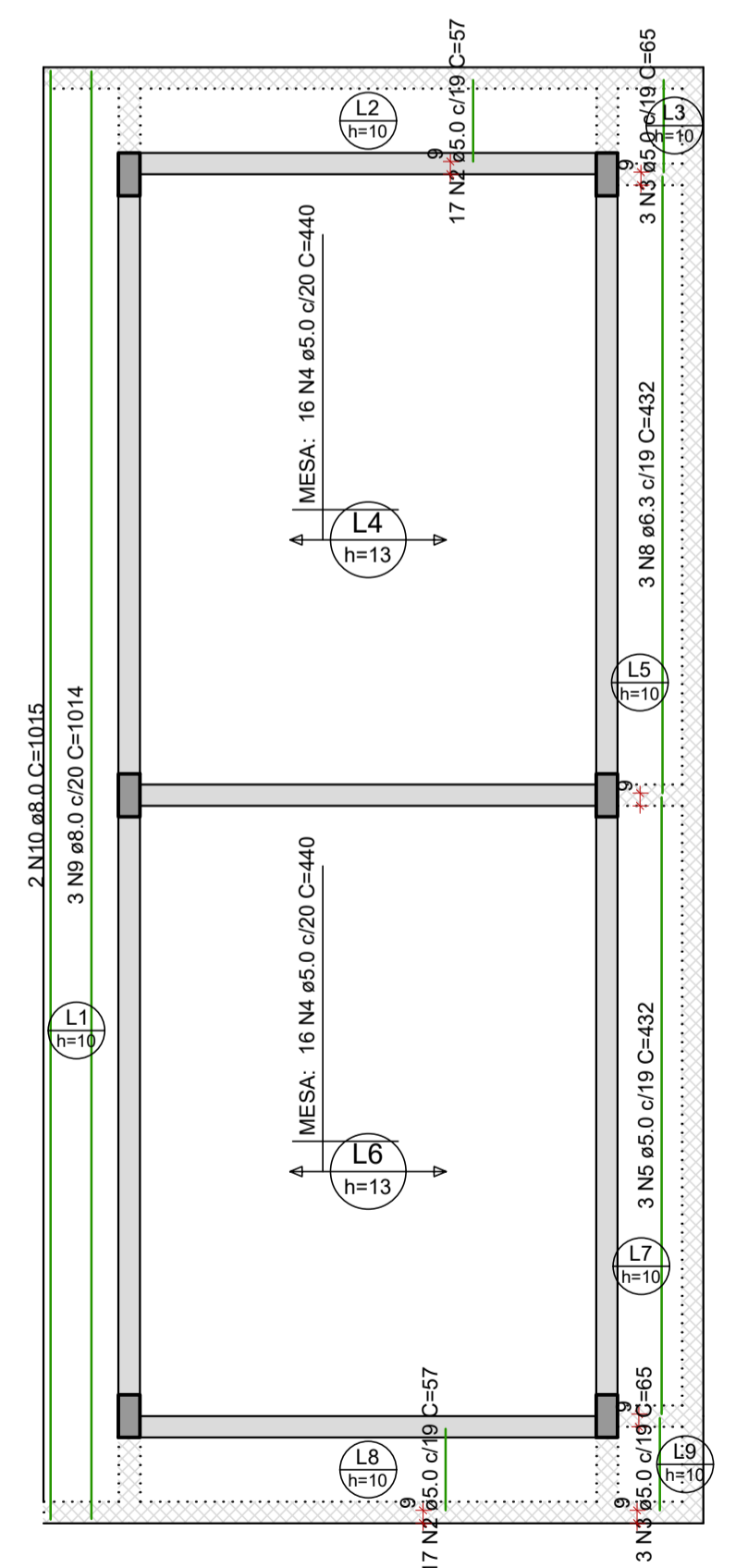


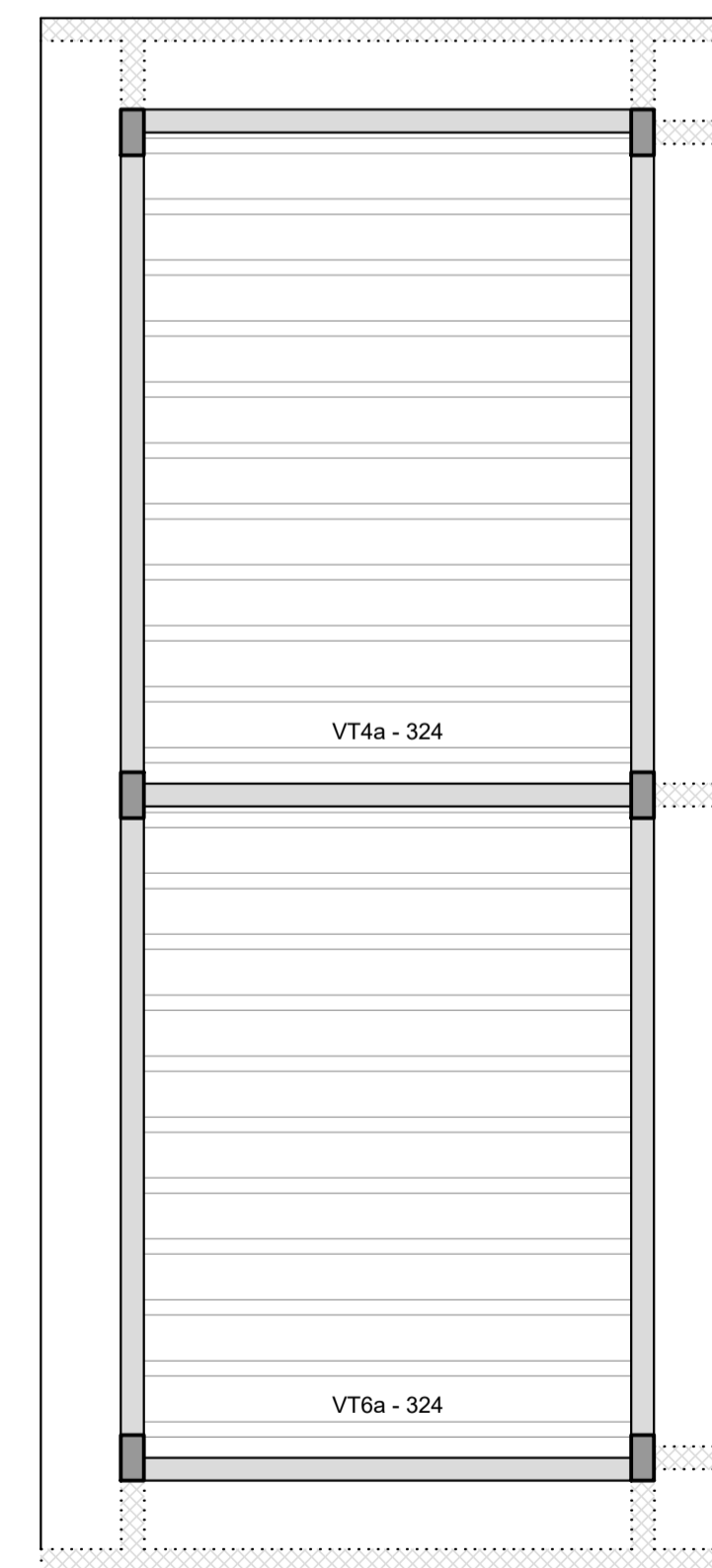
Armação positiva das lajes do pavimento COBERTURA (Eixo X)

escala 1:50



Armação positiva das lajes do pavimento COBERTURA (Eixo Y)

escala 1:50



Planta de vigotas pré-moldadas

escala 1:50

RELAÇÃO DO AÇO

Positivos X		Positivos Y			
AÇO	N	DIAM (mm)	QUANT	C.UNIT (cm)	C.TOTAL (cm)
CA60	1	5.0	48	332	15936
	2	5.0	63	57	3591
	3	5.0	6	85	510
	4	5.0	32	440	14080
CA50	5	5.0	3	432	1296
	6	8.0	40	82	3280
	7	8.0	17	57	969
	8	6.3	3	432	1296
	9	8.0	3	1014	3042
	10	8.0	2	1014	2028

RESUMO DO AÇO

AÇO	DIAM (mm)	C.TOTAL (m)	PESO + 0% (kg)
CA50	6.3	55.5	13.6
CA60	8.0	50.7	20
	5.0	352.9	54.4

PESO TOTAL (kg)

CA50	33.6
CA60	54.4

Volume de concreto (C-25) = 2.93 m³
Área de forma = 13.24 m²

INDICAÇÃO DE VIGAS

VB	BALDRAME	NÍVEL -0.05
VC	COBERTURA	NÍVEL 2.91

TEMPO PARA DESFORMA

VIGAS (LATERAIS): 3 DIAS
VIGAS (FUNDO): 21 DIAS
LAJES: 21 DIAS
PILARES LATERAIS: 3 DIAS

NOTAS

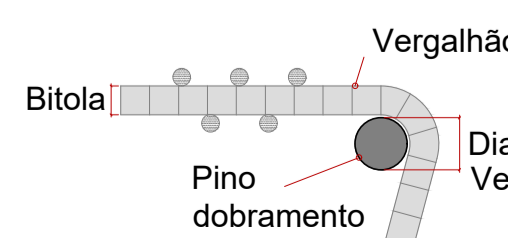
- Consumo mínimo de cimento = 400 kg/m³
- Relação a/c ≤ 0,55
- Classe de agressividade ambiental II
- Não utilizar aditivos que contenha cloreto na sua composição
- Utilizar espaçadores para garantir o cobrimento
- Consultar o fabricante para execução das lajes pré moldadas
- Quaisquer divergências deve ser imediatamente comunicada ao projetista.
- É obrigatório a contratação de profissional legalmente habilitado para execução deste projeto.

- A fundação deverá ser dimensionada por profissional habilitado e no caso de divergência em relação as informações contidas neste projeto (Diâmetro, capacidade de carga, etc.), o projetista deverá ser imediatamente comunicado.
- Medidas em centímetros
- Conferir medidas na obra

DOBRAMENTO

Os diâmetros dos pinos de dobramento deverão ser superiores aos indicados na tabela ao lado:

Pino de dobramento	
Bitola (mm)	Diam. Pino (mm)
5.0	30
6.3	32
8.0	40
10.0	50
12.5	63
16.0	80
20.0	100
25.0	125
32.0	160



CONTRAFLECHAS

Lançar todos os bordos de lajes conforme níveis indicados na planta de formas. Utilizar mangueira de nível ou equipamento semelhante para conferir contraflechas.

VÃO	CF	BALANÇO	CF
ATÉ 3.00 m	1,50 cm	ATÉ 1,20 m	1,00 cm
ATÉ 4.00 m	2,00 cm	ATÉ 2,00 m	2,00 cm
ATÉ 5.00 m	2,50 cm		
ATÉ 6.00 m	3,00 cm		

AGÊNCIA ESTADUAL DE GESTÃO DE EMPREENDIMENTOS
SECRETARIA DE ESTADO DE INFRAESTRUTURA E LOGÍSTICA

OBRA: POLICLINICA DE CAMPO GRANDE ESTRUTURA

LOCAL: AV. GUAICURUS, 5274 - JD. NASHVILLE
CAMPO GRANDE - MS QUADRO DE ÁREAS
ÁREA = 132.35

AUTOR DO PROJETO: **ENG. BEATRIZ FRESCHI TEIXEIRA**
CREA 60561 PROPRIETÁRIO:
GOVERNO DO ESTADO DE MATO GROSSO DO SUL
15.412.257/0001-28

RESPONSÁVEL TÉCNICO P/ EXECUÇÃO DA OBRA: TÍTULO:
SUBESTAÇÃO POLICLINICA
ARMAÇÃO POSITIVA LAJES

ESCALA: INDICADA DATA: JULHO/2025 REVISÃO: DESENHO: BEATRIZ

FOLHA: **09/09**