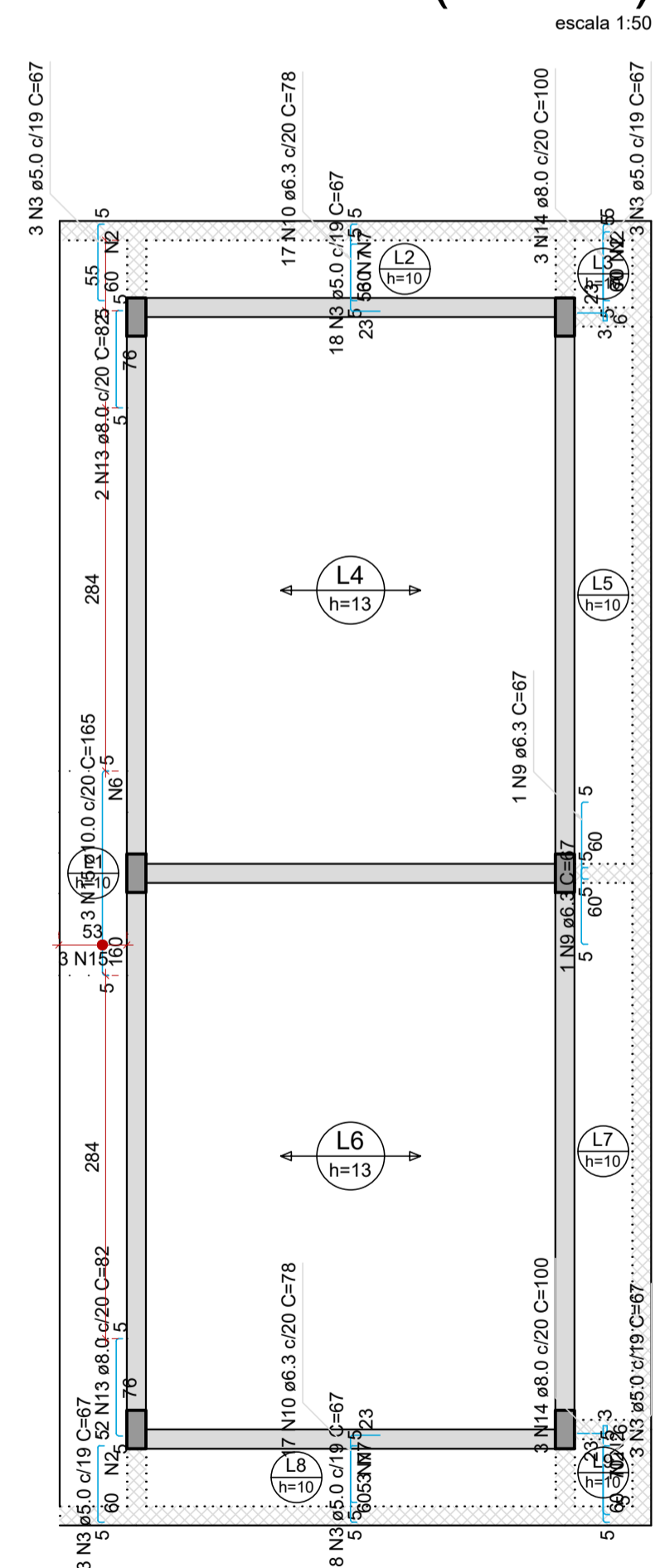


Armaduras de distribuição	
Armadura	Armadura de distribuição
N11	3 N1 ø5.0 c/20 C=443
N11	3 N1 ø5.0 c/20 C=443
N12	3 N2 ø5.0 c/20 C=60
N3	3 N4 ø5.0 c/20 C=68
N8	2 N5 ø5.0 c/20 C=435
N3	3 N5 ø5.0 c/20 C=435
N8	2 N5 ø5.0 c/20 C=435
N3	3 N5 ø5.0 c/20 C=435
N12	3 N2 ø5.0 c/20 C=60
N3	3 N4 ø5.0 c/20 C=68

Armação negativa das lajes do pavimento COBERTURA (Eixo X)



Armaduras de distribuição	
Armadura	Armadura de distribuição
N15	8 N6 ø5.0 c/20 C=53
N3	3 N2 ø5.0 c/20 C=60
N3	3 N2 ø5.0 c/20 C=60
N3	3 N7 ø5.0 c/20 C=335
N10	3 N7 ø5.0 c/20 C=335
N3	3 N2 ø5.0 c/20 C=60
N14	4 N2 ø5.0 c/20 C=60
N10	3 N7 ø5.0 c/20 C=335
N14	4 N2 ø5.0 c/20 C=60
N3	3 N7 ø5.0 c/20 C=335
N3	3 N2 ø5.0 c/20 C=60

Armação negativa das lajes do pavimento COBERTURA (Eixo Y)

RELAÇÃO DO AÇO

Negativos X		Negativos Y			
AÇO	N	DIAM (mm)	QUANT	C.UNIT (cm)	C.TOTAL (cm)
CA60	1	5.0	6	443	2658
	2	5.0	28	60	1680
	3	5.0	102	67	6834
	4	5.0	6	68	408
	5	5.0	10	435	4350
CA50	6	5.0	8	63	504
	7	5.0	12	335	4020
	8	6.3	44	63	2772
	9	6.3	2	67	134
	10	6.3	34	78	2652
	11	8.0	64	90	5760
	12	8.0	6	92	552
	13	8.0	4	82	328
	14	8.0	6	100	600
	15	10.0	3	105	315

RESUMO DO AÇO

AÇO	DIAM (mm)	C.TOTAL (m)	PESO + 0% (kg)
CA50	6.3	55.6	13.6
CA50	8.0	72.4	28.6
CA60	5.0	202.5	31.2

PESO TOTAL (kg)

CA50 45.2

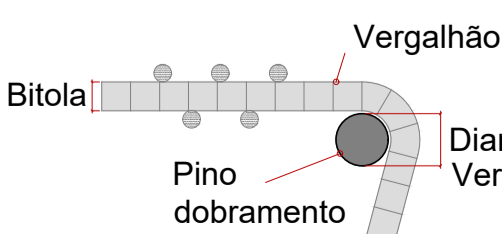
CA60 31.2

Volume de concreto (C-25) = 0.00 m³
Área de forma = 0.00 m²

DOBRAMENTO

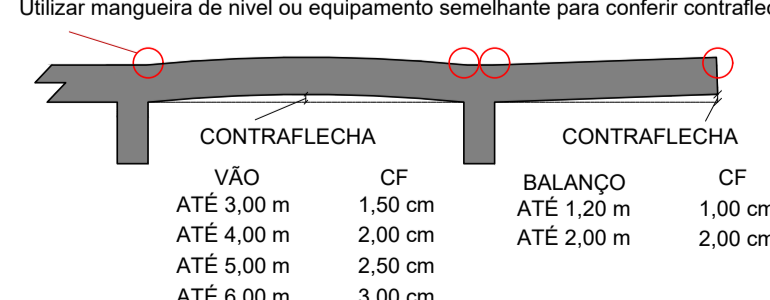
Os diâmetros dos pinos de dobramento deverão ser superiores aos indicados na tabela ao lado:

Pino de dobramento	
Bitola (mm)	Diam. Pino (mm)
5.0	30
6.3	32
8.0	40
10.0	50
12.5	63
16.0	80
20.0	100
25.0	125
32.0	160



CONTRAFLECHAS

Lançar todos os bordos de lajes conforme níveis indicados na planta de formas Utilizar mangueira de nível ou equipamento semelhante para conferir contraflechas



INDICAÇÃO DE VIGAS

VB BALDRAME
VC COBERTURA

TEMPO PARA DESFORMA

VIGAS (LATERAIS): 3 DIAS
VIGAS (FUNDO): 21 DIAS
LAJES: 21 DIAS
PILARES LATERAIS: 3 DIAS

NOTAS

- Consumo mínimo de cimento = 400 kg/m³
- Relação a/c ≤ 0,55
- Classe de agressividade ambiental II
- Não utilizar aditivos que contenha cloreto na sua composição
- Utilizar espaçadores para garantir o cobrimento
- Quaisquer divergências deve ser imediatamente comunicada ao projetista.
- Quaisquer divergências deve ser imediatamente comunicada ao projetista.
- É obrigatório a contratação de profissional legalmente habilitado para execução deste projeto.

- A fundação deverá ser dimensionada por profissional habilitado e no caso de divergência em relação as informações contidas neste projeto (Diâmetro, capacidade de carga, etc.), o projetista deverá ser imediatamente comunicado.
- Medidas em centímetros
- Conferir medidas na obra

AGÊNCIA ESTADUAL DE GESTÃO DE EMPREENDIMENTOS
SECRETARIA DE ESTADO DE INFRAESTRUTURA E LOGÍSTICA

<p>OBRA: POLICLINICA DE CAMPO GRANDE</p> <p>LOCAL: AV. GUAICURUS, 5274 - JD. NASHVILLE CAMPO GRANDE - MS</p> <p>AUTOR DO PROJETO: ENG. BEATRIZ FRESCHI TEIXEIRA CREA 60561</p> <p>RESPONSÁVEL TÉCNICO P/ EXECUÇÃO DA OBRA: _____</p>	<p>ESTRUTURA</p> <p>QUADRO DE ÁREAS ÁREA = 132.35</p> <p>PROPRIETÁRIO: GOVERNO DO ESTADO DE MATO GROSSO DO SUL 15.412.257/0001-28</p>
<p>TÍTULO: SUBESTAÇÃO POLICLINICA ARMAÇÃO NEGATIVA LAJES</p> <p>FOLHA: 08/09</p>	
<p>ESCALA: INDICADA</p> <p>DATA: JULHO/2025</p>	<p>REVISÃO: _____</p> <p>DESENHO: BEATRIZ</p>

\\S1210\setores_civil\GPOC_TROCA\PROJETOS\175_POLICLINICA CG\PROJETOS\FUNDAÇÃO\SUBESTAÇÃO