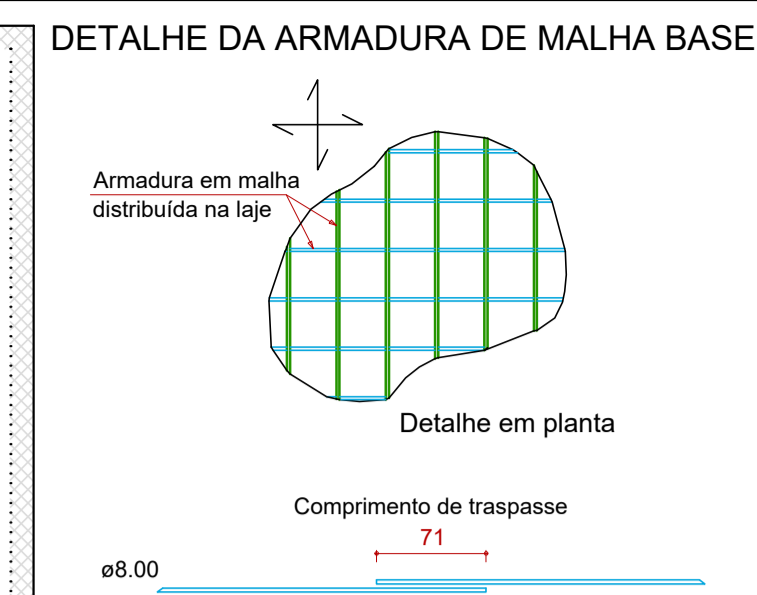
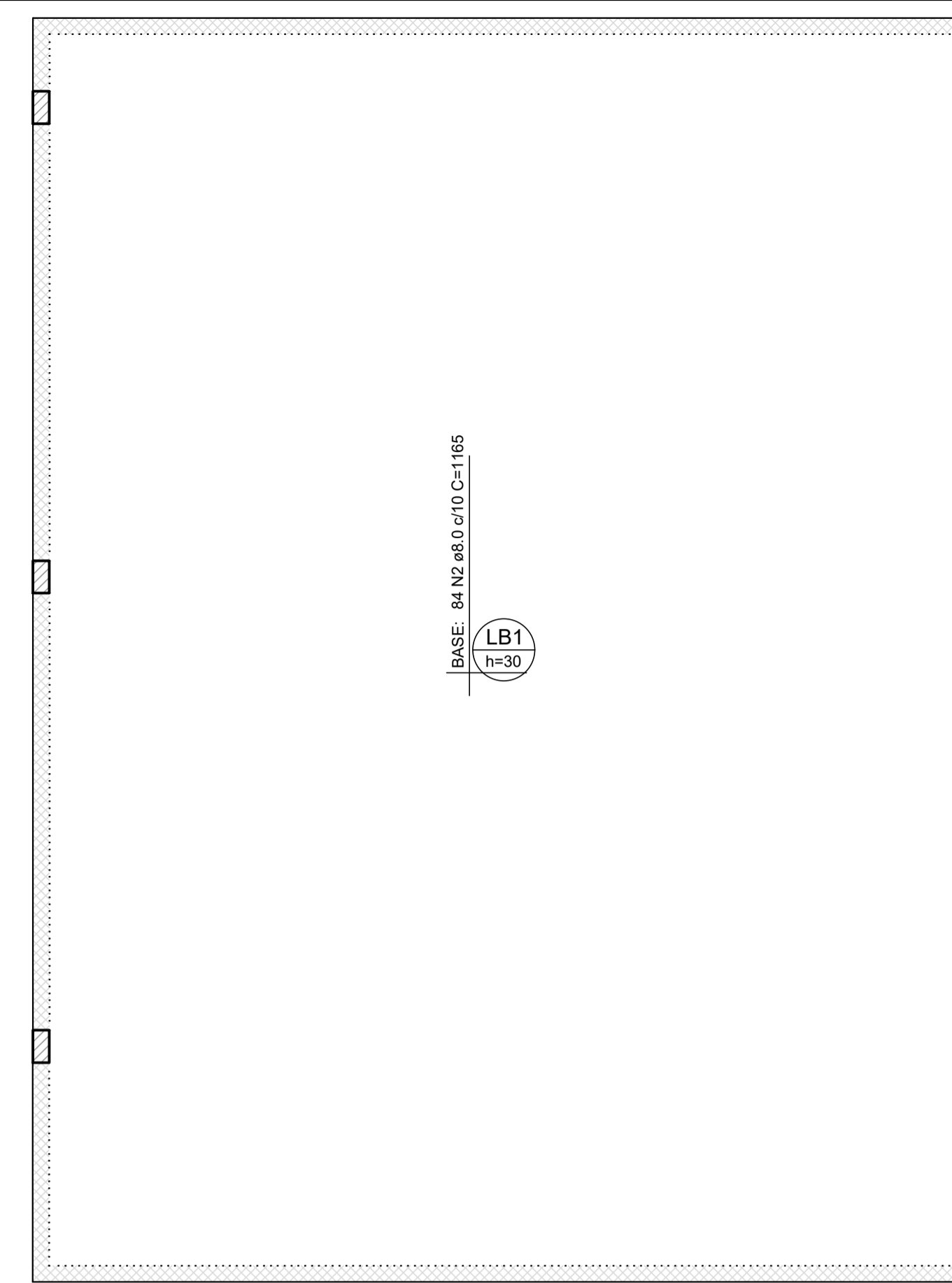


LB1
h=30
BASE: 114 N1 ø8.0 c/10 C=VAR

Armação superior do radier do pavimento BALDRAME (Eixo X)

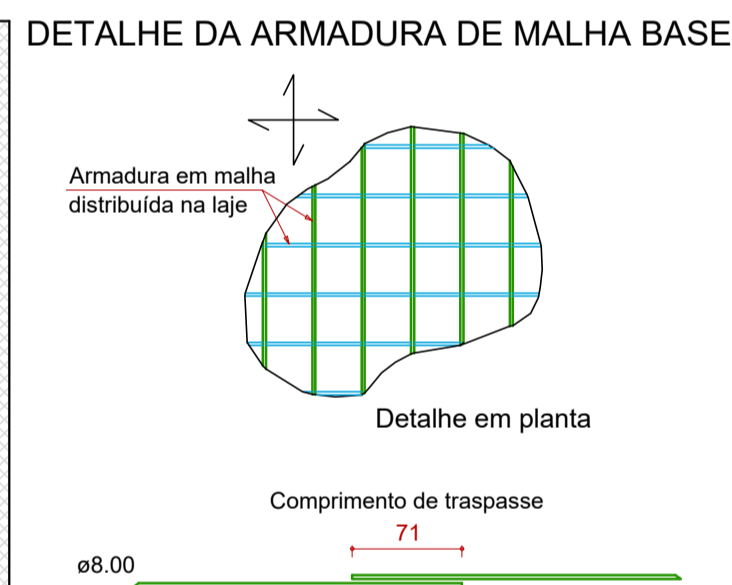
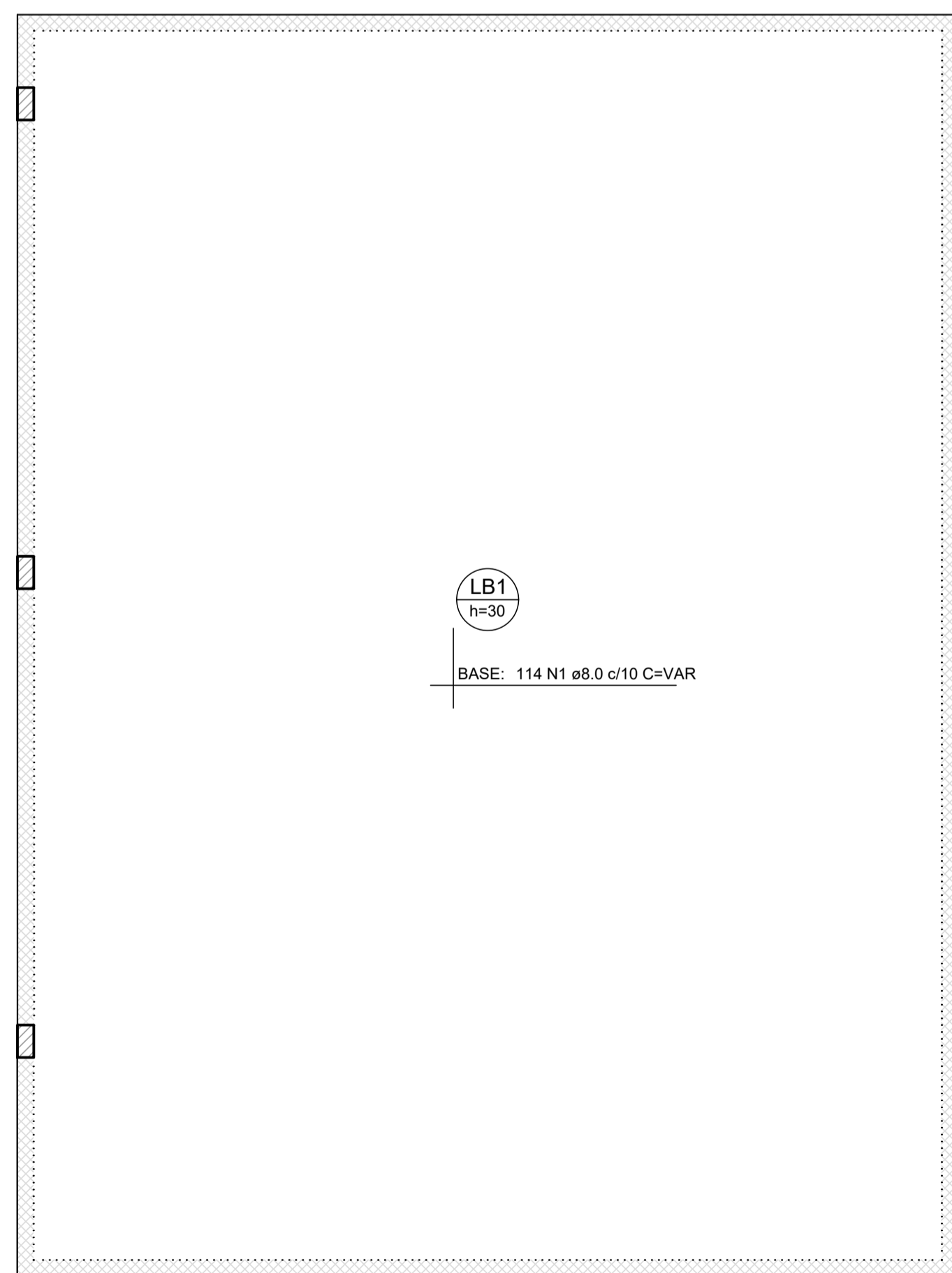
escala 1:50



BASE: 84 N2 ø8.0 c/10 C=1.165
LB1
h=30

Armação superior do radier do pavimento BALDRAME (Eixo Y)

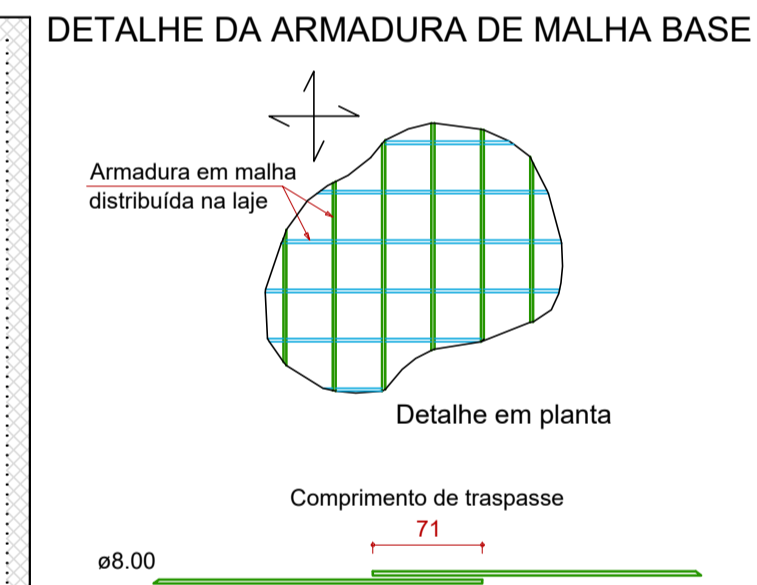
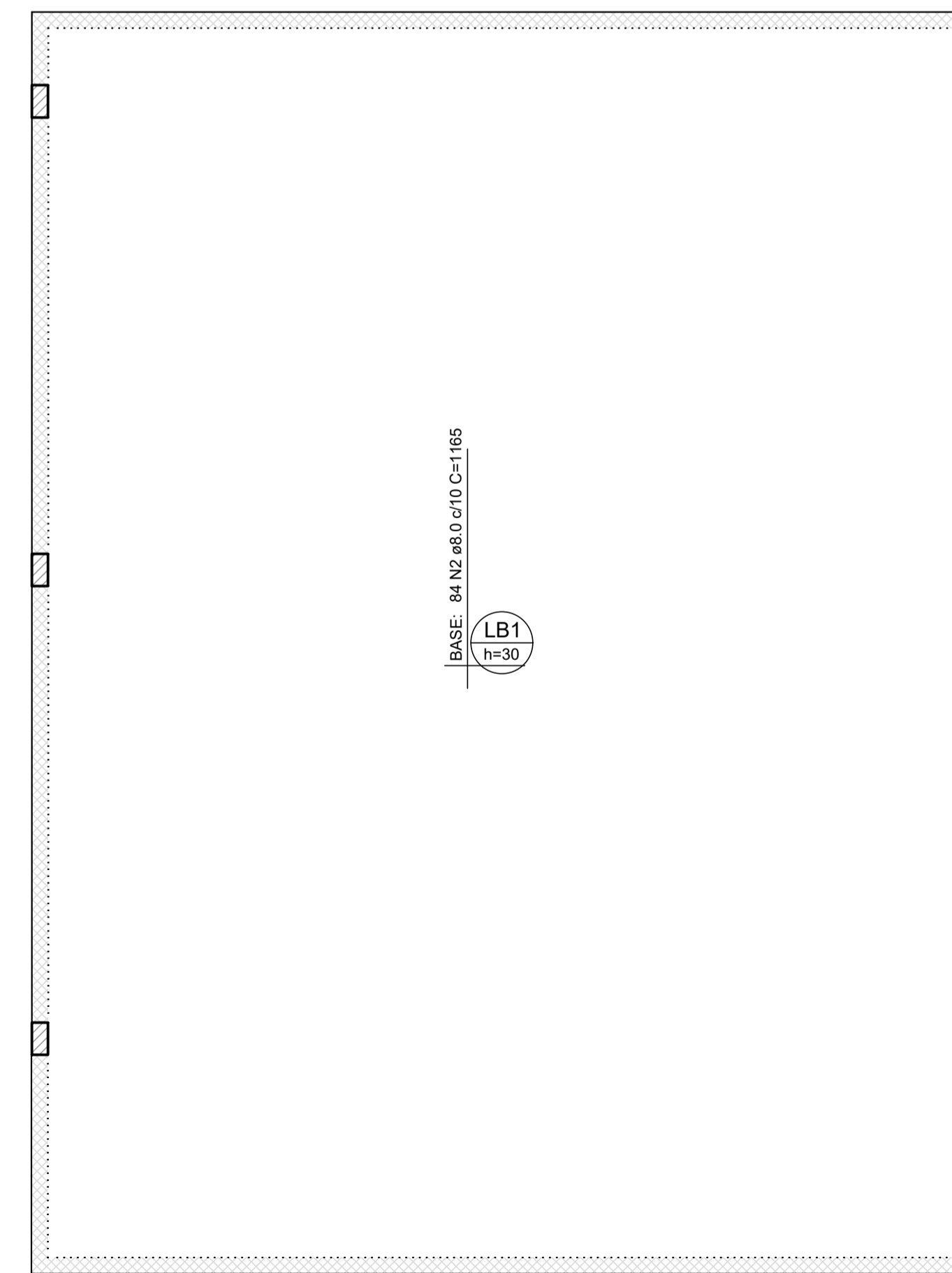
escala 1:50



LB1
h=30
BASE: 114 N1 ø8.0 c/10 C=VAR

Armação inferior do radier do pavimento BALDRAME (Eixo X)

escala 1:50



BASE: 84 N2 ø8.0 c/10 C=1.165
LB1
h=30

Armação inferior do radier do pavimento BALDRAME (Eixo Y)

escala 1:50

RELAÇÃO DO AÇO

AÇO	N	DIAM (mm)	QUANT	C. TOTAL (cm)	
				Negativos Y	Positivos X
CA50	2	8.0	223	1165	1388
PESO TOTAL (kg)				1552.3	

RESUMO DO AÇO

AÇO	DIAM (mm)	C. TOTAL (m)	PESO + 0% (kg)
CA50	8.0	3934	1552.3
PESO TOTAL (kg)			1552.3

Volume de concreto (C-25) = 28.84 m³
Área de forma = 0.00 m²

INDICAÇÃO DE VIGAS

VB	BALDRAME	NÍVEL -0.05
VC	COBERTURA	NÍVEL 2.91

AGÊNCIA ESTADUAL DE GESTÃO DE EMPREENDIMENTOS
SECRETARIA DE ESTADO DE INFRAESTRUTURA E LOGÍSTICA

OBRA: POLICLINICA DE CAMPO GRANDE **ESTRUTURA**

LOCAL: AV. GUAICURUS, 5274 - JD. NASHVILLE
CAMPO GRANDE - MS QUADRO DE ÁREAS
ÁREA = 132.35

AUTOR DO PROJETO: ENG. BEATRIZ FRESCHI TEIXEIRA
CREA 60561 PROPRIETÁRIO: GOVERNO DO ESTADO DE MATO GROSSO DO SUL
15.412.257/0001-28

RESPONSÁVEL TÉCNICO P/ EXECUÇÃO DA OBRA: _____

TÍTULO: SUBESTAÇÃO POLICLINICA
RADIER - BASE FOLHA: 07/09

ESCALA: INDICADA DATA: JULHO/2025 REVISÃO: DESENHO: BEATRIZ