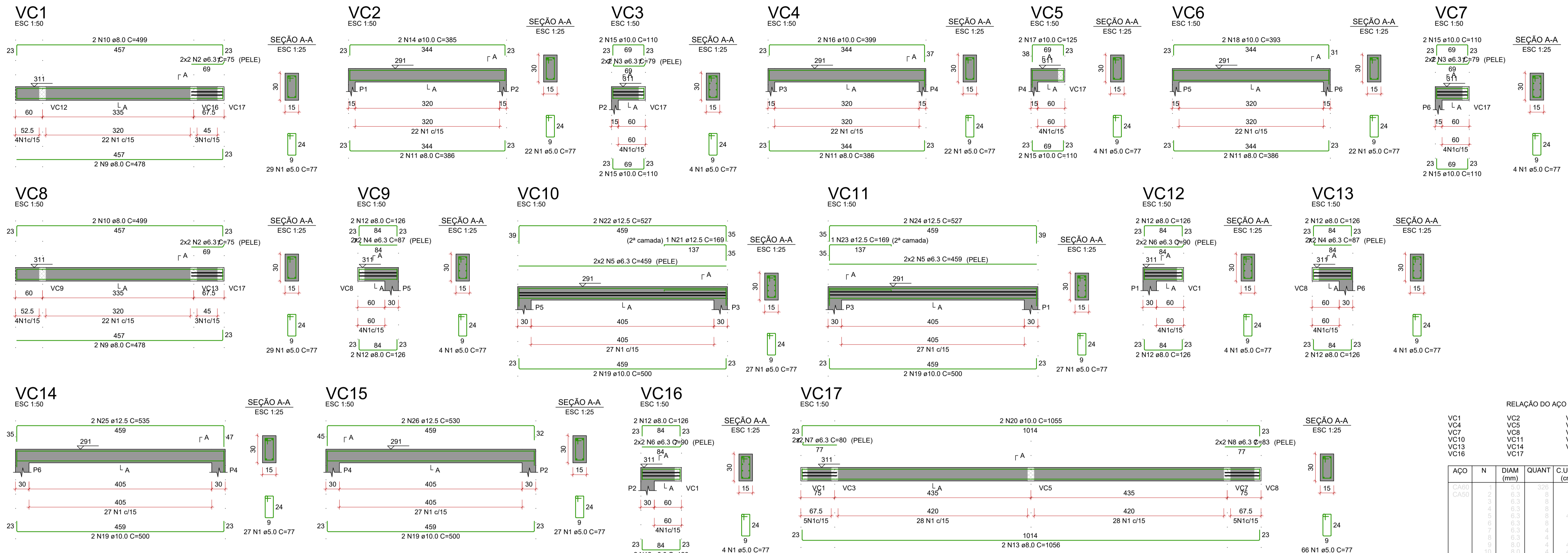


A1 AGESUL_0110x594



RELAÇÃO DO AÇO

AÇO	N	DIAM (mm)	QUANT	C.UNIT (cm)	C.TOTAL (cm)
CA50	2	5.0	325	77	25100
CA50	2	6.3	8	75	600
CA50	3	6.3	8	79	632
CA50	4	6.3	8	87	696
CA50	5	6.3	8	90	720
CA50	6	6.3	8	90	720
CA50	7	6.3	4	30	320
CA50	8	6.3	4	83	332
CA50	9	8.0	4	478	1812
CA50	10	8.0	4	499	1996
CA50	11	8.0	6	386	2316
CA50	12	8.0	16	126	2016
CA50	13	8.0	2	1056	2112
CA50	14	10.0	2	385	770
CA50	15	10.0	10	110	1100
CA50	16	10.0	2	399	798
CA50	17	10.0	2	125	250
CA50	18	10.0	2	333	666
CA50	19	10.0	8	500	4000
CA50	20	10.0	2	1055	2110
CA50	21	12.5	1	169	169
CA50	22	12.5	3	527	1584
CA50	23	12.5	1	169	169
CA50	24	12.5	2	527	1054
CA50	25	12.5	2	535	1070
CA50	26	12.5	2	530	1060

AÇO	N	DIAM (mm)	C.TOTAL (m)	PESO + 0% (kg)
CA50	6.3	69.7	17.1	
CA50	8.0	103.5	40.8	
CA50	10.0	98.1	60.5	
CA50	12.5	45.8	44.1	
CA50	5.0	251	38.7	

PESO TOTAL (kg)
 CA50 162.5
 CA60 38.7

Volume de concreto (C-25) = 2.18 m³
 Área de forma = 27.80 m²

INDICAÇÃO DE VIGAS

VB BALDRAME NÍVEL -0.05
 VC COBERTURA NÍVEL 2.91

TEMPO PARA DESFORMA

VIGAS (LATERAIS): 3 DIAS
 VIGAS (FUNDO): 21 DIAS
 LAJES: 21 DIAS
 PILARES LATERAIS: 3 DIAS

NOTAS

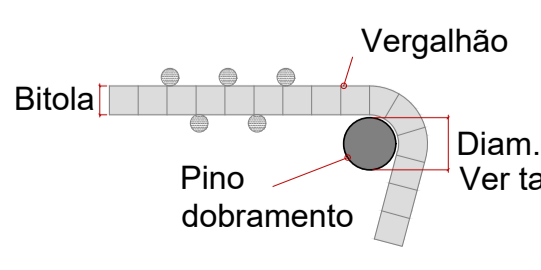
- Consumo mínimo de cimento = 400 kg/m³
- Relação a/c ≤ 0,55
- Classe de agressividade ambiental II
- Não utilizar aditivos que contenha cloreto na sua composição
- Utilizar espaçadores para garantir o cobrimento
- Consultar o fabricante para execução das lajes pré moldadas
- Quaisquer divergências deve ser imediatamente comunicada ao projetista.
- É obrigatório a contratação de profissional legalmente habilitado para execução deste projeto.

9. A fundação deverá ser dimensionada por profissional habilitado e no caso de divergência em relação as informações contidas neste projeto (Diâmetro, capacidade de carga, etc.), o projetista deverá ser imediatamente comunicado.
 10. Medidas em centímetros
 11. Conferir medidas na obra

DOBRAMENTO

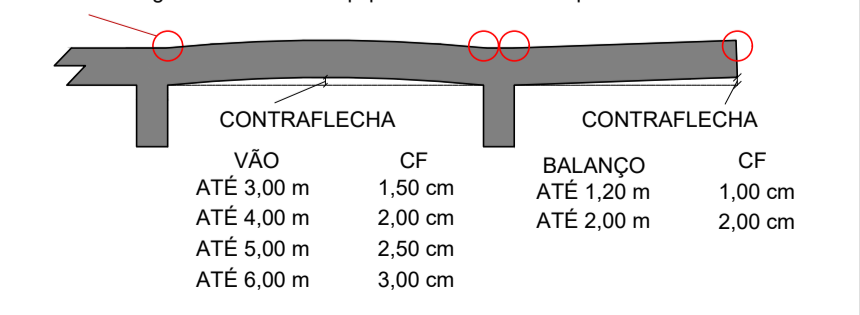
Os diâmetros dos pinos de dobramento deverão ser superiores aos indicados na tabela ao lado:

Bitola (mm)	Diam. Pino (mm)
5,0	30
6,3	32
8,0	40
10,0	50
12,5	63
16,0	80
20,0	100
25,0	200
32,0	250



CONTRAFLECHAS

Lançar todos os bordos de lajes conforme níveis indicados na planta de formas. Utilizar mangueira de nível ou equipamento semelhante para conferir contraflechas.



AGÊNCIA ESTADUAL DE GESTÃO DE EMPREENDIMENTOS
SECRETARIA DE ESTADO DE INFRAESTRUTURA E LOGÍSTICA

OBRA: POLICLINICA DE CAMPO GRANDE **ESTRUTURA**

LOCAL: AV. GUACURUS, 5274 - JD. NASHVILLE CAMPO GRANDE - MS **QUADRO DE ÁREAS**
 ÁREA = 132.35

AUTOR DO PROJETO: **ENG. BEATRIZ FRESCHE TEIXEIRA** (CREA 60561) **PROPRIETÁRIO**

RESPONSÁVEL TÉCNICO P/ EXECUÇÃO DA OBRA: **GOVERNO DO ESTADO DE MATO GROSSO DO SUL** (15.412.257/0001-28)

TÍTULO: SUBESTAÇÃO POLICLINICA VIGAS COBERTURA **FOLHA**
06/09

ESCALA: INDICADA DATA: JULHO/2025 REVISÃO: DESENHO: BEATRIZ

VS1210/setores_civil/GPOC_TROCA PROJETO:175_POLICLINICA CG/PROJETOS/FUNDAÇÃO/SUBESTAÇÃO