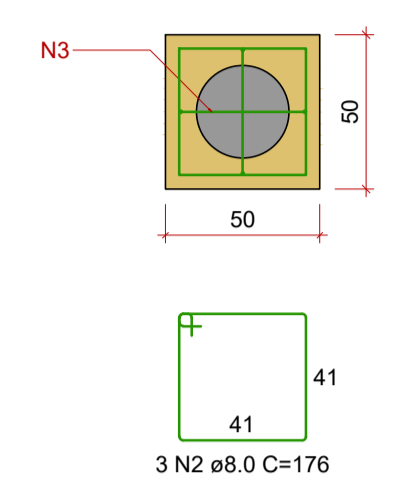
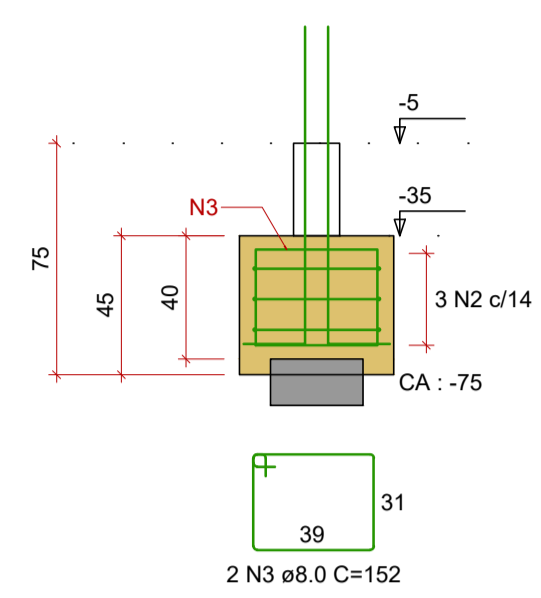


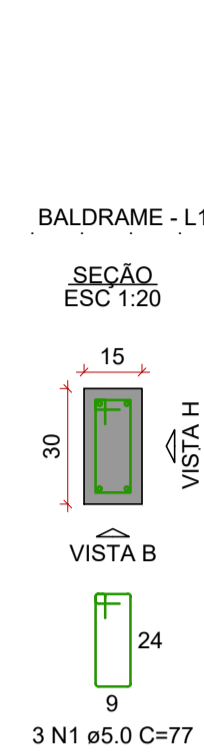
B1=B2=B3=B4=B5=B6  
1xC30  
PLANTA  
ESC 1:25



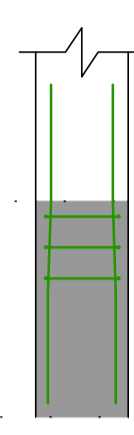
CORTE  
ESC 1:25



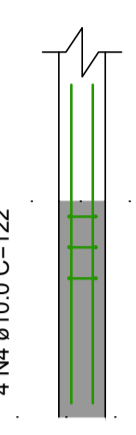
P1=P2=P3=P4=P5=P6



VISTA H  
ESC 1:25



VISTA B  
ESC 1:25



RELAÇÃO DO AÇO

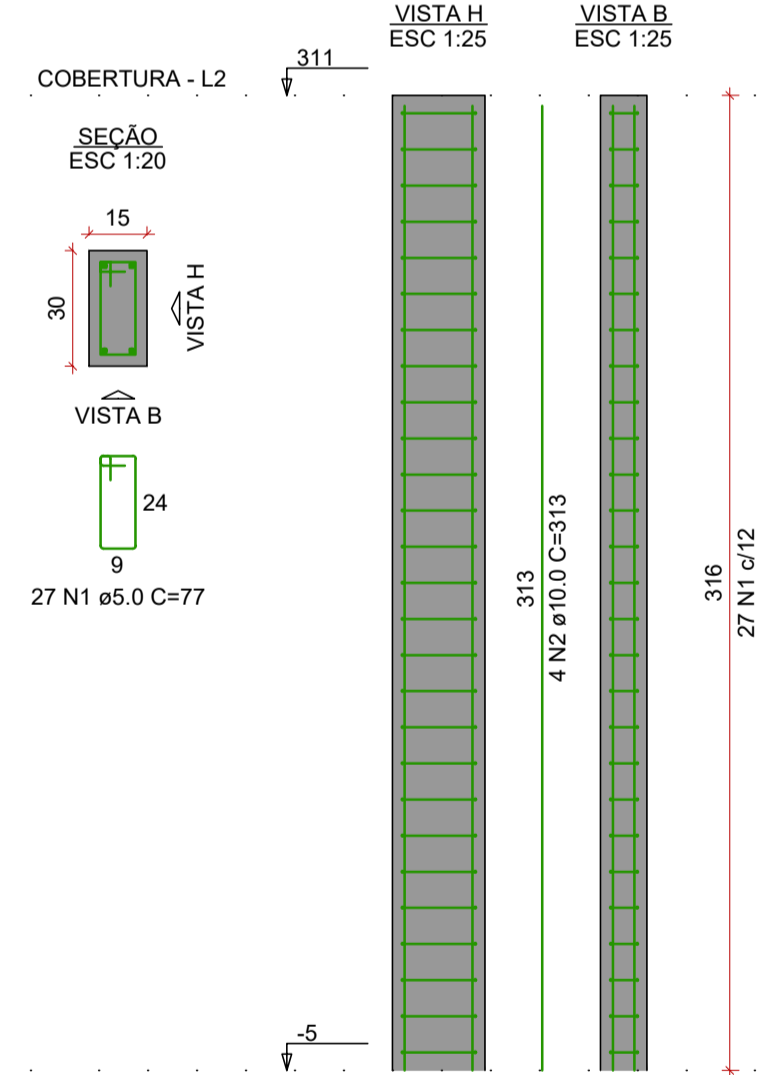
AÇO	N	DIAM (mm)	QUANT	C.UNIT (cm)	C.TOTAL (cm)
CA60	1	5.0	16	77	1386
CA50	2	8.0	18	176	3168
CA60	3	8.0	12	152	1824
CA60	4	10.0	24	122	2928

RESUMO DO AÇO

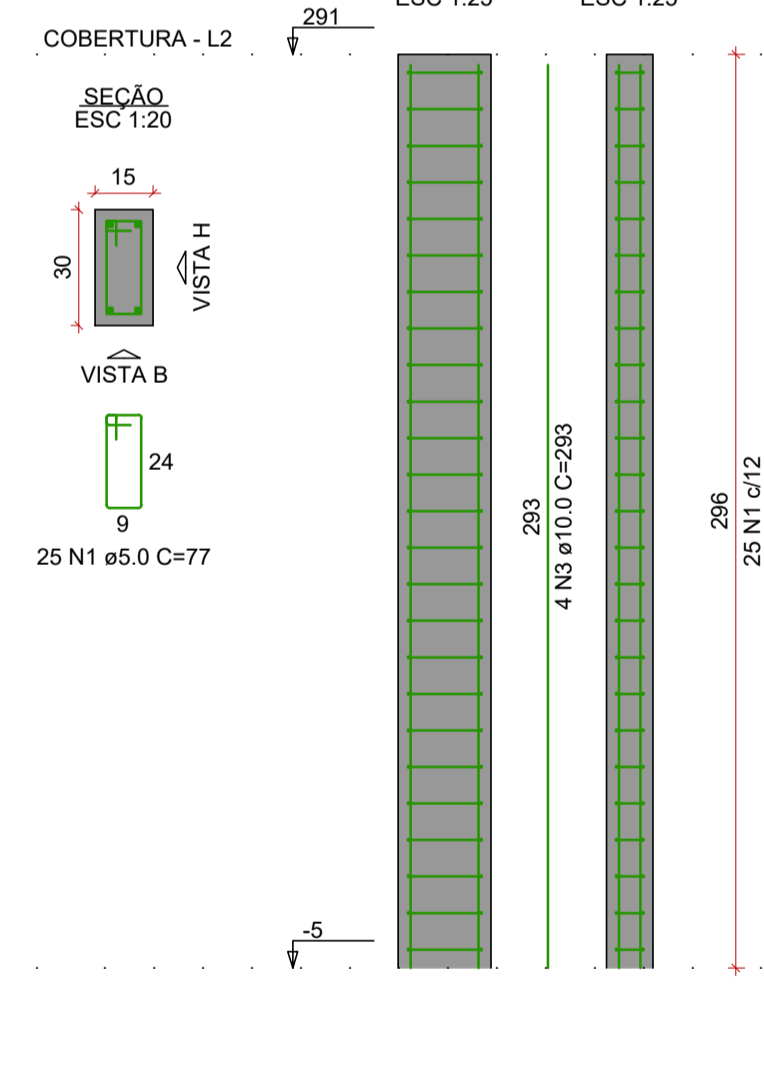
AÇO	DIAM (mm)	C.TOTAL (m)	PESO + 0% (kg)
CA50	8.0	49.9	19.7
CA60	10.0	29.3	18.1
CA60	5.0	13.9	2.1
PESO TOTAL (kg)			
CA50		37.7	
CA60		2.1	

Volume de concreto (C-25) = 0.73 m³  
Área de forma = 7.02 m²

P1=P2=P4=P5=P6



P3



RELAÇÃO DO AÇO

AÇO	N	DIAM (mm)	QUANT	C.UNIT (cm)	C.TOTAL (cm)
CA60	1	5.0	160	77	12320
CA50	2	10.0	20	313	6260
CA60	3	10.0	4	293	1172

RESUMO DO AÇO

AÇO	DIAM (mm)	C.TOTAL (m)	PESO + 0% (kg)
CA50	10.0	74.3	45.8
CA60	5.0	123.2	19
PESO TOTAL (kg)			
CA50		45.8	
CA60		19	

Volume de concreto (C-25) = 0.84 m³  
Área de forma = 16.88 m²

INDICAÇÃO DE VIGAS

VB BALDRAME  
VC COBERTURA

NÍVEL -0.05  
NÍVEL 2.91

TEMPO PARA DESFORMA

VIGAS (LATERAIS): 3 DIAS  
VIGAS (FUNDO): 21 DIAS  
LAJES: 21 DIAS  
PILARES LATERAIS: 3 DIAS

NOTAS

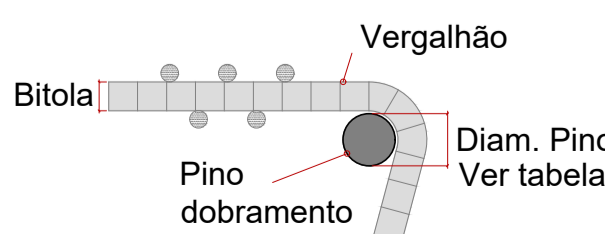
- Consumo mínimo de cimento = 400 kg/m³
- Relação a/c ≤ 0,55
- Classe de agressividade ambiental II
- Não utilizar aditivos que contenha cloreto na sua composição
- Utilizar espaçadores para garantir o cobrimento
- Consultar o fabricante para execução das lajes pré moldadas
- Quaisquer divergências deve ser imediatamente comunicada ao projetista.
- É obrigatório a contratação de profissional legalmente habilitado para execução deste projeto.

- A fundação deverá ser dimensionada por profissional habilitado e no caso de divergência em relação as informações contidas neste projeto (Diâmetro, capacidade de carga, etc.), o projetista deverá ser imediatamente comunicado.
- Medidas em centímetros
- Conferir medidas na obra

DOBRAMENTO

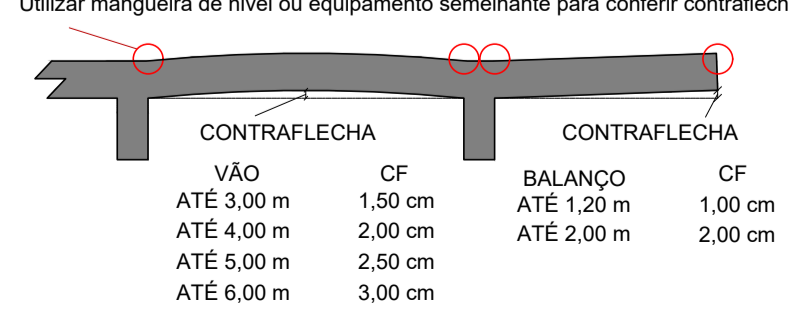
Os diâmetros dos pinos de dobramento deverão ser superiores aos indicados na tabela ao lado:

Bitola (mm)	Diam. Pino (mm)
5,0	30
6,3	32
8,0	40
10,0	50
12,5	63
16,0	80
20,0	100
25,0	125
32,0	160



CONTRAFLECHAS

Lançar todos os bordos de lajes conforme níveis indicados na planta de formas Utilizar mangueira de nível ou equipamento semelhante para conferir contraflechas



AGÊNCIA ESTADUAL DE GESTÃO DE EMPREENDIMENTOS  
SECRETARIA DE ESTADO DE INFRAESTRUTURA E LOGÍSTICA

OBRA: POLICLINICA DE CAMPO GRANDE

LOCAL: AV. GUAICURUS, 5274 - JD. NASHVILLE  
CAMPO GRANDE - MS

AUTOR DO PROJETO: ENG. BEATRIZ FRESCHI TEIXEIRA  
CREA 60561

PROPRIETÁRIO: GOVERNO DO ESTADO DE MATO GROSSO DO SUL  
15.412.257/0001-28

TÍTULO: SUBESTAÇÃO POLICLINICA  
FUNDAÇÃO E PILARES COBERTURA

FOLHA: 04/09

ESCALA: INDICADA DATA: JULHO/2025 REVISÃO: DESENHO: BEATRIZ