

Forma do pavimento BALDRAME (Nível -5)

escala 1:100

Vigas			
Nome	Seção (cm)	Elevação (cm)	Nível (cm)
VB1	15x30	0	-5
VB2	15x30	0	-5
VB3	15x30	0	-5
VB4	15x30	0	-5
VB5	15x30	0	-5
VB6	15x30	0	-5
VB7	15x30	0	-5
VB8	15x30	0	-5
VB9	15x30	0	-5
VB10	15x30	0	-5
VB11	15x30	0	-5
VB12	15x30	0	-5

Lajes								
Nome	Tipo	Altura (cm)	Dados			Sobrecarga (kgf/m²)		
			Elevação (cm)	Nível (cm)	Peso próprio (kgf/m²)	Adicional	Acidental	Localizada
LB1	Maciça	30	0	-5	750	137	300	sim

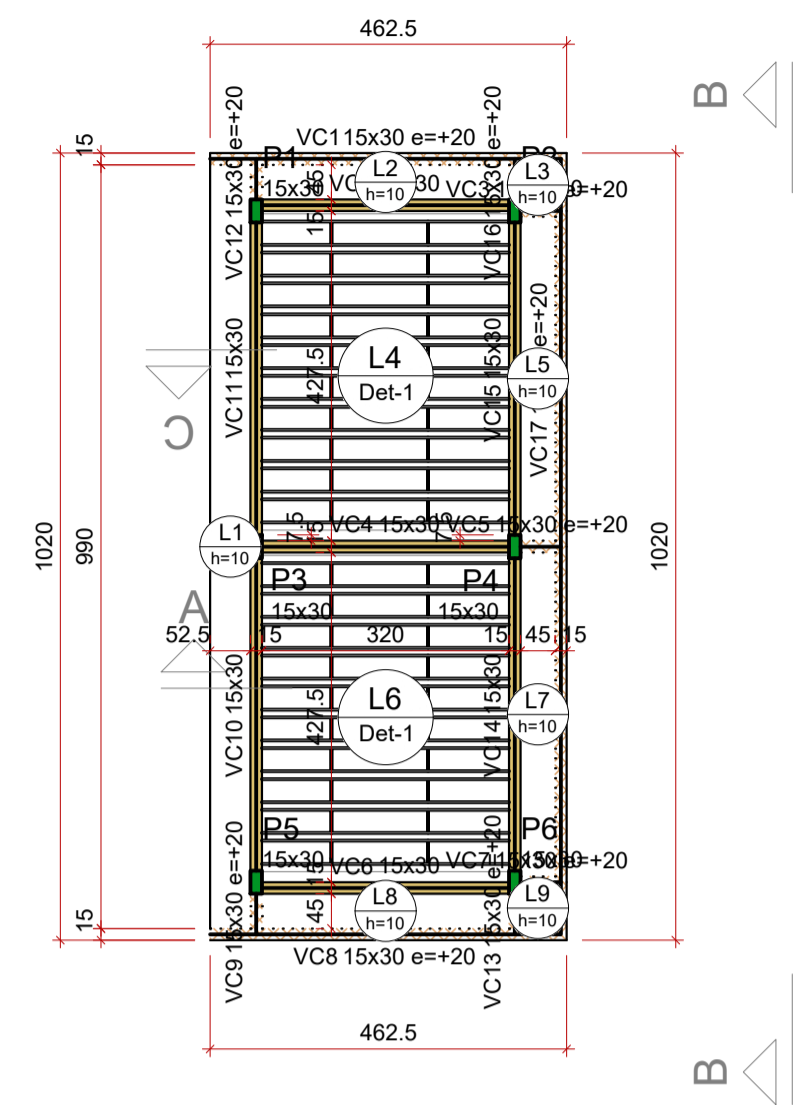
Características dos materiais	
fck (kgf/cm²)	Ecs (kgf/cm²)
250	241500

Dimensão máxima do agregado = 19 mm

Pilares			
Nome	Seção (cm)	Elevação (cm)	Nível (cm)
P1	15x30	0	-5
P2	15x30	0	-5
P3	15x30	0	-5
P4	15x30	0	-5
P5	15x30	0	-5
P6	15x30	0	-5

Legenda dos pilares	
	Pilar que passa

Legenda das vigas e paredes	
	Viga
	Viga chata ou invertida



Forma do pavimento COBERTURA (Nível 291)

escala 1:100

Vigas			
Nome	Seção (cm)	Elevação (cm)	Nível (cm)
VC1	15x30	20	311
VC2	15x30	0	291
VC3	15x30	20	311
VC4	15x30	0	291
VC5	15x30	20	311
VC6	15x30	0	291
VC7	15x30	20	311
VC8	15x30	20	311
VC9	15x30	20	311
VC10	15x30	0	291
VC11	15x30	0	291
VC12	15x30	20	311
VC13	15x30	20	311
VC14	15x30	0	291
VC15	15x30	0	291
VC16	15x30	20	311
VC17	15x30	20	311

Lajes								
Nome	Tipo	Altura (cm)	Dados			Sobrecarga (kgf/m²)		
			Elevação (cm)	Nível (cm)	Peso próprio (kgf/m²)	Adicional	Acidental	Localizada
L1	Maciça	10	0	291	250	150	150	-
L2	Maciça	10	0	291	250	150	150	-
L3	Maciça	10	0	291	250	150	150	-
L4	Treliçada 1D	13	0	291	176	150	150	-
L5	Maciça	10	0	291	250	150	150	-
L6	Treliçada 1D	13	0	291	176	150	150	-
L7	Maciça	10	0	291	250	150	150	-
L8	Maciça	10	0	291	250	150	150	-
L9	Maciça	10	0	291	250	150	150	-

Características dos materiais	
fck (kgf/cm²)	Ecs (kgf/cm²)
250	241500

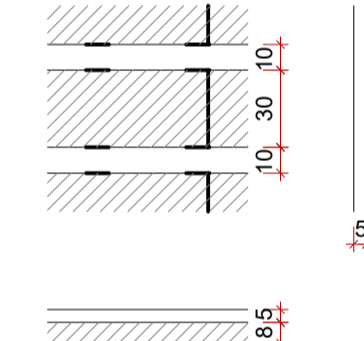
Dimensão máxima do agregado = 19 mm

Pilares			
Nome	Seção (cm)	Elevação (cm)	Nível (cm)
P1	15x30	20	311
P2	15x30	20	311
P3	15x30	0	291
P4	15x30	20	311
P5	15x30	20	311
P6	15x30	20	311

Legenda dos pilares	
	Pilar que morre

Legenda das vigas e paredes	
	Viga
	Viga chata ou invertida

Detalhe 1 (esc. 1:30)



Blocos de enchimento						
Detalhe	Tipo	Nome	Dimensões (cm)		Quantidade	
			hb	bx		
1	EPS Unidirecional	B8/30/125	8	30	125	60

INDICAÇÃO DE VIGAS

VB	BALDRAME	NÍVEL -0.05
VC	COBERTURA	NÍVEL 2.91

TEMPO PARA DESFORMA

VIGAS (LATERAIS): 3 DIAS
 VIGAS (FUNDO): 21 DIAS
 LAJES: 21 DIAS
 PILARES LATERAIS: 3 DIAS

NOTAS

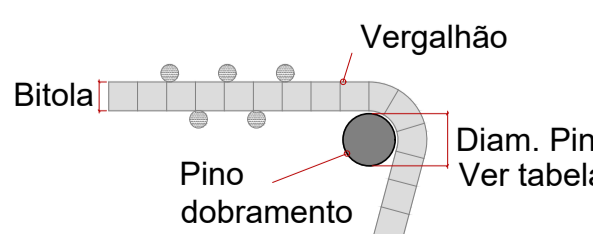
- Consumo mínimo de cimento = 400 kg/m³
- Relação a/c ≤ 0,55
- Classe de agressividade ambiental II
- Não utilizar aditivos que contenha cloreto na sua composição
- Utilizar espaçadores para garantir o cobrimento
- Consultar o fabricante para execução das lajes pré moldadas
- Quaisquer divergências deve ser imediatamente comunicada ao projetista.
- É obrigatório a contratação de profissional legalmente habilitado para execução deste projeto.

- A fundação deverá ser dimensionada por profissional habilitado e no caso de divergência em relação as informações contidas neste projeto (Diâmetro, capacidade de carga, etc.), o projetista deverá ser imediatamente comunicado.
- Medidas em centímetros
- Conferir medidas na obra

DOBRAMENTO

Os diâmetros dos pinos de dobramento deverão ser superiores aos indicados na tabela ao lado:

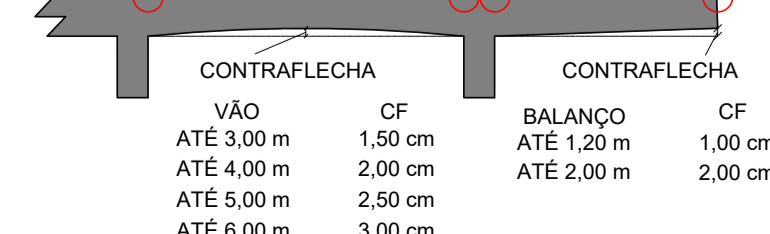
Pino de dobramento	
Bitola (mm)	Diam. Pino (mm)
5,0	30
6,3	32
8,0	40
10,0	50
12,5	63
16,0	80
20,0	100
25,0	125
32,0	160



CONTRAFLECHAS

Lançar todos os bordos de lajes conforme níveis indicados na planta de formas Utilizar mangueira de nível ou equipamento semelhante para conferir contraflechas

VÃO	CF	BALANÇO	CF
ATÉ 3,00 m	1,50 cm	ATÉ 1,20 m	1,00 cm
ATÉ 4,00 m	2,00 cm	ATÉ 2,00 m	2,00 cm
ATÉ 5,00 m	2,50 cm		
ATÉ 6,00 m	3,00 cm		



A1 AGESUL 0110x594

AGÊNCIA ESTADUAL DE GESTÃO DE EMPREENDIMENTOS
SECRETARIA DE ESTADO DE INFRAESTRUTURA E LOGÍSTICA

OBRA: POLICLINICA DE CAMPO GRANDE ESTRUTURA

LOCAL: AV. GUAICURUS, 5274 - JD. NASHVILLE
 CAMPO GRANDE - MS QUADRO DE ÁREAS
 ÁREA = 132.35

AUTOR DO PROJETO: **ENG. BEATRIZ FRESCHI TEIXEIRA**
 CREA 60561 PROPRIETÁRIO

RESPONSÁVEL TÉCNICO P/ EXECUÇÃO DA OBRA: GOVERNO DO ESTADO DE MATO GROSSO DO SUL
 15.412.257/0001-28

TÍTULO: SUBESTAÇÃO POLICLINICA FORMAS FOLHA 02/09

ESCALA: INDICADA DATA: JULHO/2025 REVISÃO: DESENHO: BEATRIZ

\S1210\setores_civil\GPOC_TROCA\PROJETOS\175_POLICLINICA CG\PROJETOS\FUNDAÇÃO\SUBESTAÇÃO PO