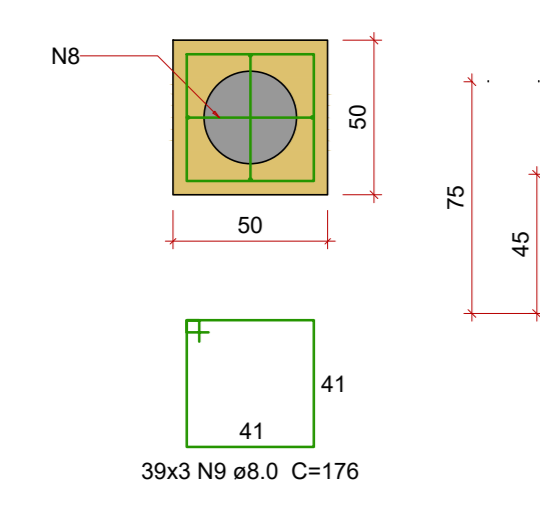


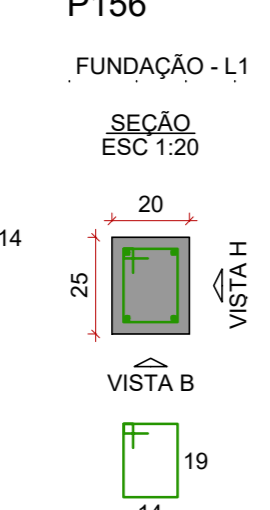
B1=B17=B19=B20=B21=B22=B32=B36=B41=B42
 =B46=B47=B59=B64=B72=B74=B78=B80=B94
 =B99=B103=B106=B107=B115=B118=B121=B122
 =B125=B126=B133=B134=B145=B156=B196=B204
 =B218=B220=B232=B233
 1x C30

PLANTA ESC 1:25

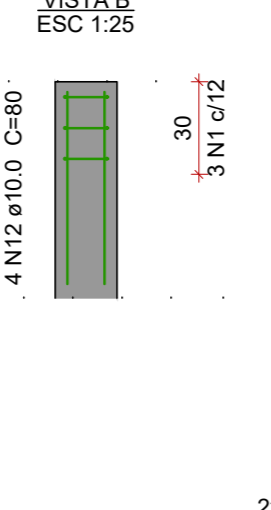
CORTE ESC 1:25



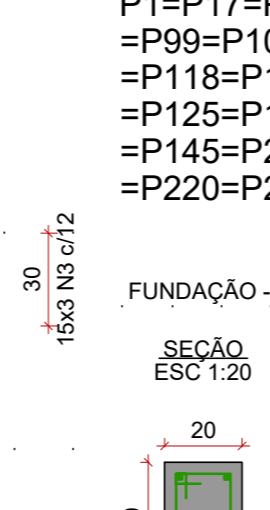
P156



P20=P21=P22=P32=P36=
 =P41=P42=P64=P72=
 =P74=P80=P94=P103=
 =P133=P196



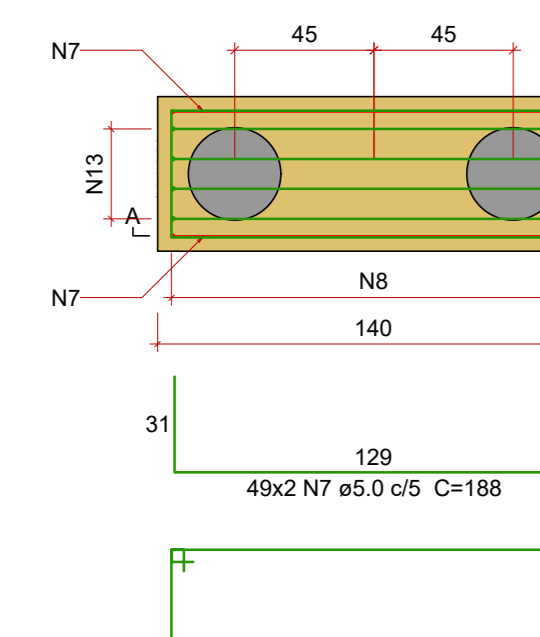
P1=P17=P19=P46=P47=
 =P99=P106=P107=P115=
 =P118=P121=P122=
 =P125=P126=P134=
 =P145=P204=P218=
 =P220=P232=P233



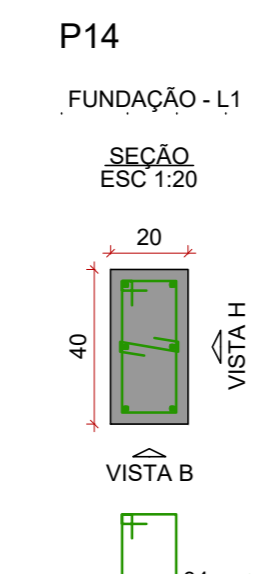
B2=B4=B5=B6=B8=B11=B13=B14=B15=B16=B18
 =B34=B56=B58=B66=B69=B70=B71=B81=B82
 =B86=B87=B100=B101=B102=B108=B109=B114
 =B117=B119=B123=B124=B129=B139=B141=B157
 =B161=B164=B166=B167=B171=B172=B199=B216
 =B217=B219=B227=B228=B229
 2x C30

PLANTA ESC 1:25

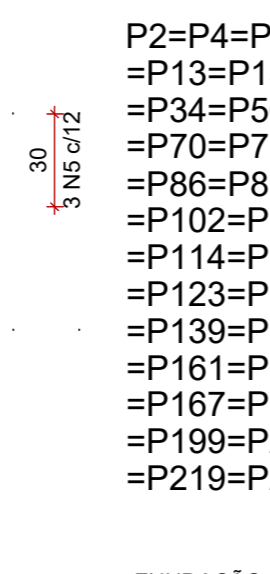
CORTE A-A ESC 1:25



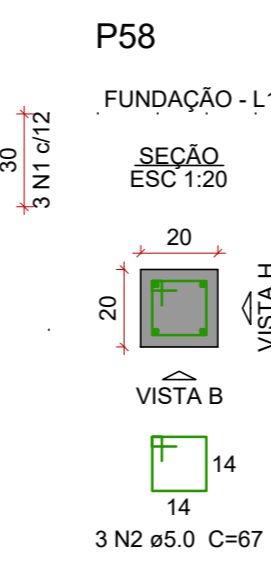
P14



P229



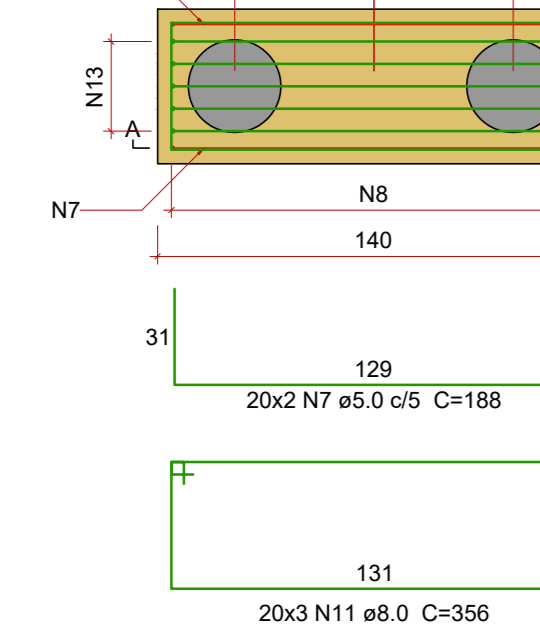
P58



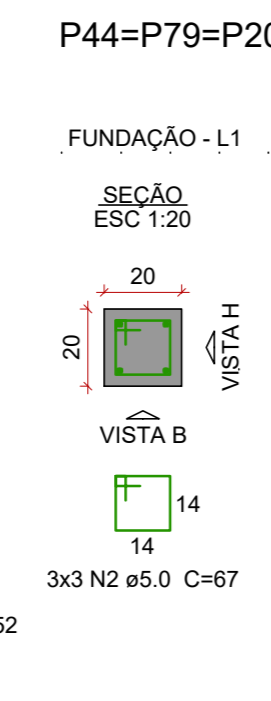
B3=B10=B29=B30=B39=B44=B45=B53=B68=B79
 =B88=B140=B142=B143=B155=B168=B189=B209
 =B212=B230
 2x C30

PLANTA ESC 1:25

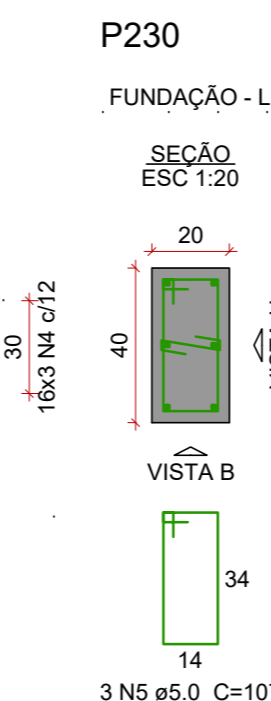
CORTE A-A ESC 1:25



P44=P79=P209



P230



Relação do aço

AÇO	N	DIAM (mm)	QUANT	B230		B233	
				C (cm)	C TOTAL (cm)	C (cm)	C TOTAL (cm)
CABO	1	5.0	6	77	462		
	2	5.0	18	67	1206		
	3	5.0	45	77	3465		
	4	5.0	240	87	21683		
	5	5.0	6	107	642		
CASO	6	5.0	6	29	174		
	7	5.0	138	198	25944		
	8	8.0	492	152	74784		
	9	8.0	117	178	20592		
	10	8.0	276	143	39468		
	11	8.0	207	356	73992		
	12	10.0	436	80	34880		
	13	10.0	296	186	55056		

Resumo do aço

AÇO	DIAM (mm)	C TOTAL (m)	PESO (kg)
CABO	5.0	2086.4	822.8
CABO	10.0	899.4	554.5
CABO	5.0	539.6	82.5
PESO TOTAL (kg)			1377.3
CABO			82.5

Volume de concreto (C-25) = 27.34 m³

Área de forma = 184.74 m²

NOTAS

- Consumo mínimo de cimento = 400 kg/m³
- Relação a/c ≤ 0.55
- Classe de agressividade ambiental II
- Não utilizar aditivos que contenha cloreto na sua composição
- Utilizar espaçadores para garantir o cobrimento
- Consultar o fabricante para execução das lajes pré moldadas
- Quaisquer divergências deve ser imediatamente comunicada ao projetista.
- É obrigatório a constatação de profissional legalmente habilitado para execução deste projeto.
- A fundação deverá ser dimensionada por profissional habilitado e no caso de divergência em relação as informações contidas neste projeto (Diâmetro, capacidade de carga, etc.), o projetista deverá ser imediatamente comunicado.
- Medidas em centímetros
- Conferir medidas na obra
- A fundação foi dimensionada com as cargas do projeto de superestrutura.

AGÊNCIA ESTADUAL DE GESTÃO DE EMPREENDIMENTOS SECRETARIA DE ESTADO DE INFRAESTRUTURA E LOGÍSTICA

OPERAÇÃO: POLICLINICA

ESTRUTURA

LOCAL: AV. GUACURUS, 5274 - JD. NASHVILLE CAMPO GRANDE - MS

QUADRO DE ÁREAS: ÁREA CONSTRUÍDA = 3.853,36 M²

AUTOR DO PROJETO: TENG BEATRIZ F. TEIXEIRA RODRIGUES (CREA 6051)

PROPRIETÁRIO: SECRETARIA DE ESTADO DE INFRAESTRUTURA E LOGÍSTICA

RESPONSÁVEL TÉCNICO NA EXECUÇÃO DA OBRA: TENG BEATRIZ F. TEIXEIRA RODRIGUES (CREA 6051)

PROF. RESPONSÁVEL TÉCNICO DO ESTÁDIO DE MATO GROSSO DO SUL (S-412.2570001-20)

TÍTULO: PROJETO DE FUNDAÇÃO POLICLINICA BLOCOS E ARRANQUOS

FOLHA: 04/12

ESCALA: INDICADA

DATA: JULHO/2025

REVISÃO:

DESENHO: BEATRIZ

W:\10.27.7.4\ggpcc\TROCAL\PROJETOS\1175_POLICLINICA\CGF\FUNDAÇÃO\FUNDAÇÃO POLICLINICA.dwg