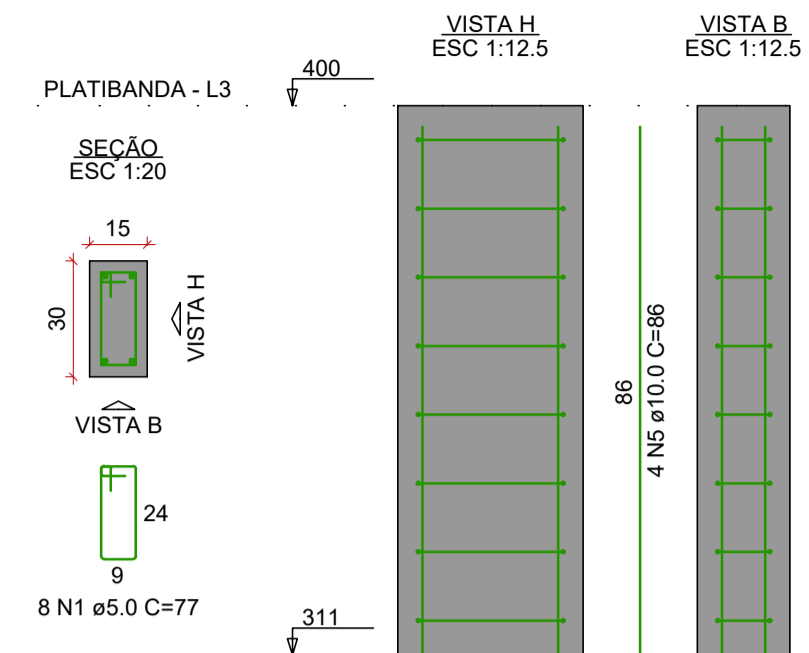
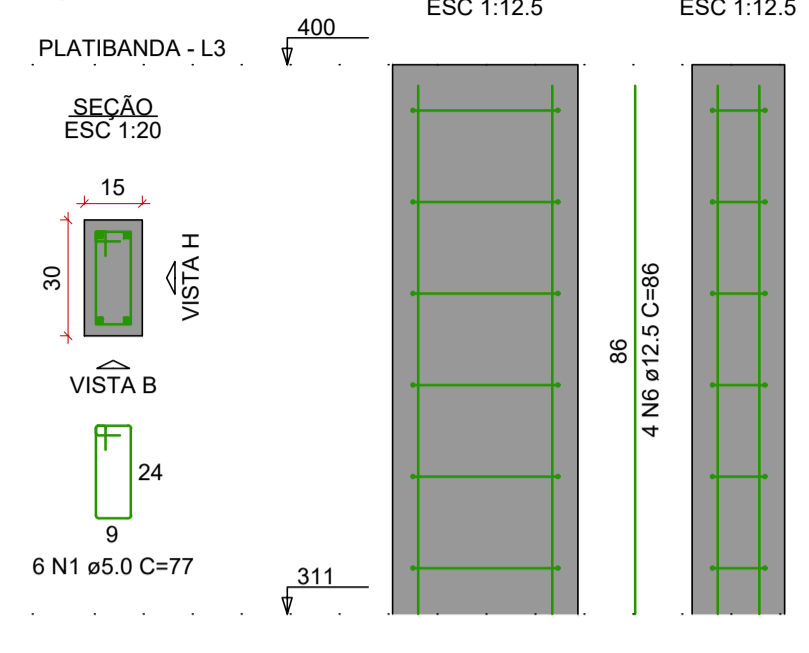


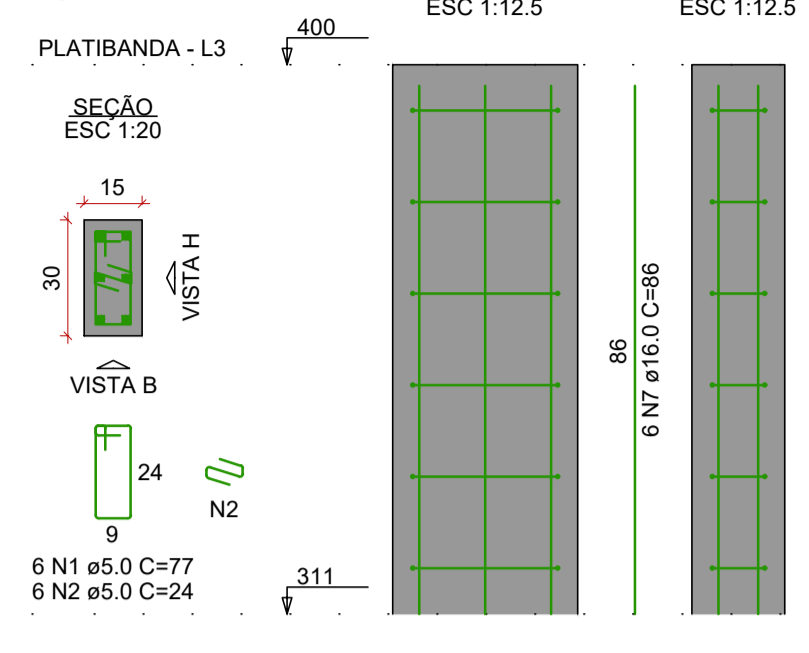
P1=P2=P4



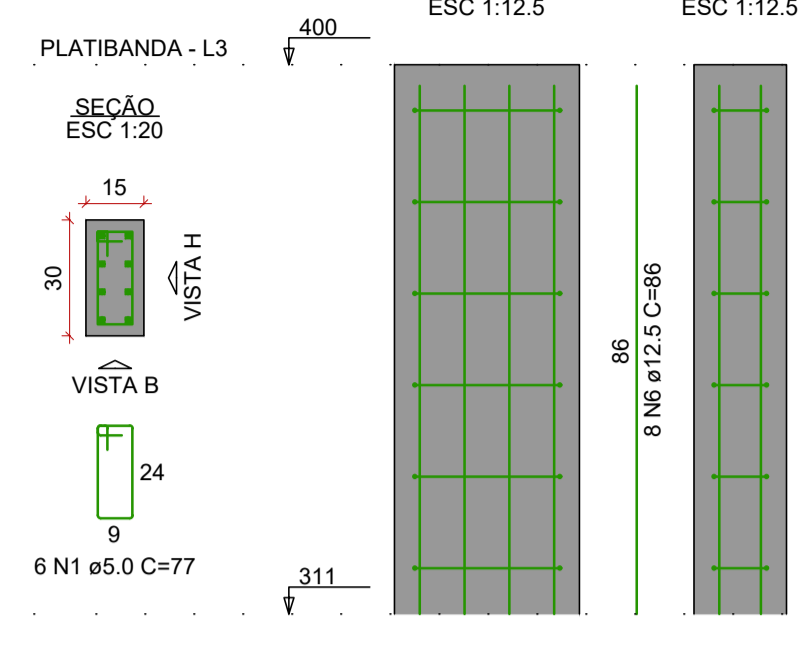
P3



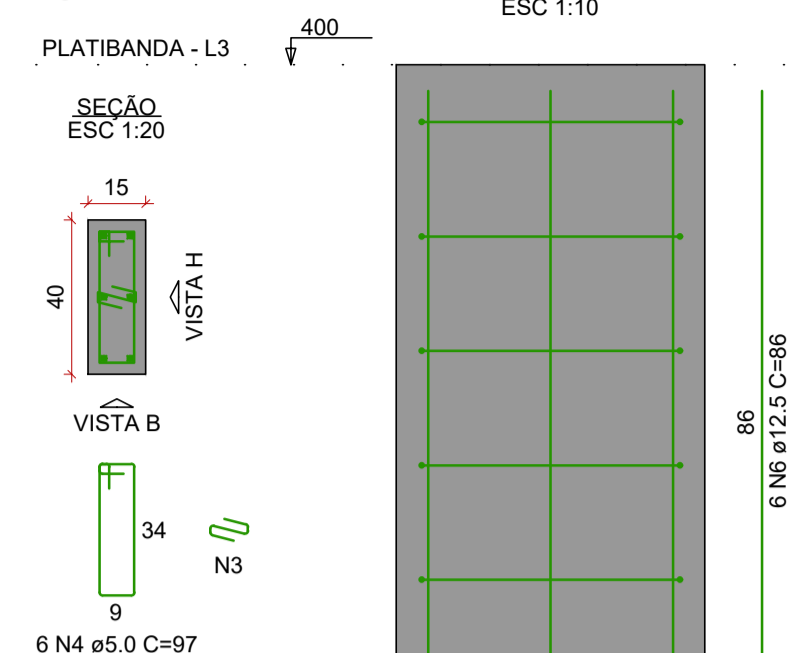
P6



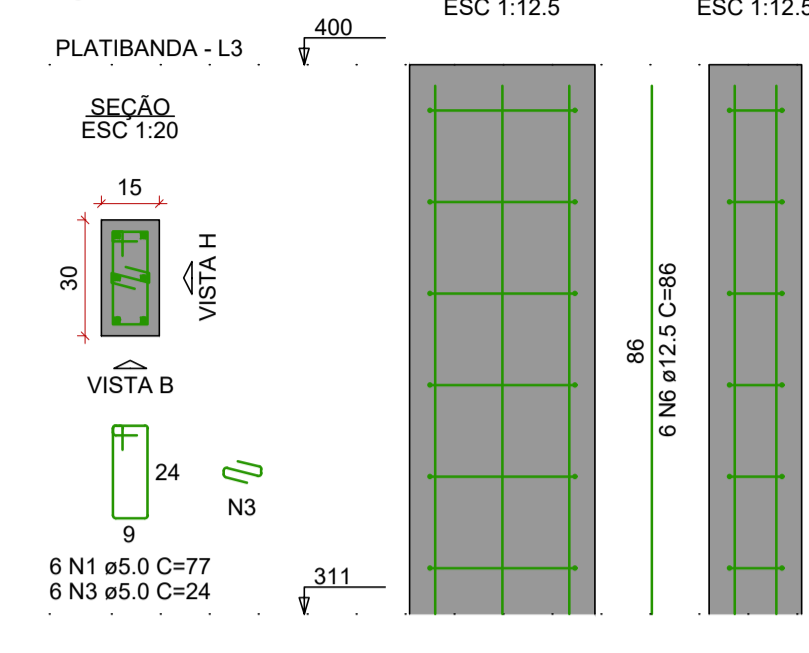
P7



P8



P9



RELAÇÃO DO AÇO

3xP1 P7	P3 P6	P6 P9			
AÇO	N	DIAM (mm)	QUANT	C.UNIT (cm)	C.TOTAL (cm)
CA60	1	5.0	48	77	3696
	2	5.0	8	24	192
	3	5.0	12	24	288
CA50	4	5.0	6	97	582
	5	10.0	12	86	1032
	6	12.5	24	86	2064
	7	16.0	6	86	516

RESUMO DO AÇO

AÇO	DIAM (mm)	C.TOTAL (m)	PESO + 0% (kg)
CA50	10.0	10.3	6.4
	12.5	20.6	19.9
	16.0	5.2	8.1
CA60	5.0	47.1	7.3
PESO TOTAL (kg)			
CA50	34.4		
CA60	7.3		

Volume de concreto (C-25) = 0.33 m³  
Área de forma = 6.59 m²

INDICAÇÃO DE VIGAS

VB BALDRAME  
VC COBERTURA  
VPL PLATIBANDA

NÍVEL -0.10  
NÍVEL 3.11  
NÍVEL 4.00

TEMPO PARA DESFORMA

VIGAS (LATERAIS): 3 DIAS  
VIGAS (FUNDO): 21 DIAS  
LAJES: 21 DIAS  
PILARES LATERAIS: 3 DIAS

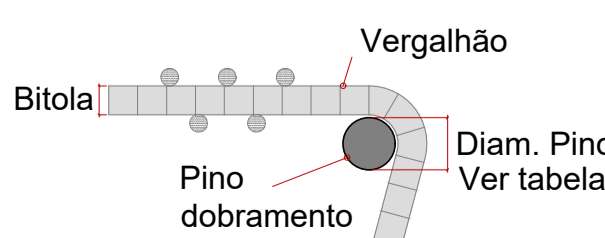
NOTAS

- Consumo mínimo de cimento = 400 kg/m³
- Relação a/c ≤ 0,55
- Classe de agressividade ambiental II
- Não utilizar aditivos que contenha cloreto na sua composição
- Utilizar espaçadores para garantir o cobrimento
- Consultar o fabricante para execução das lajes pré moldadas
- Quaisquer divergências deve ser imediatamente comunicada ao projetista.
- É obrigatório a contratação de profissional legalmente habilitado para execução deste projeto.

- A fundação deverá ser dimensionada por profissional habilitado e no caso de divergência em relação as informações contidas neste projeto (Diâmetro, capacidade de carga, etc.), o projetista deverá ser imediatamente comunicado.
- Medidas em centímetros
- Conferir medidas na obra

DOBRAMENTO

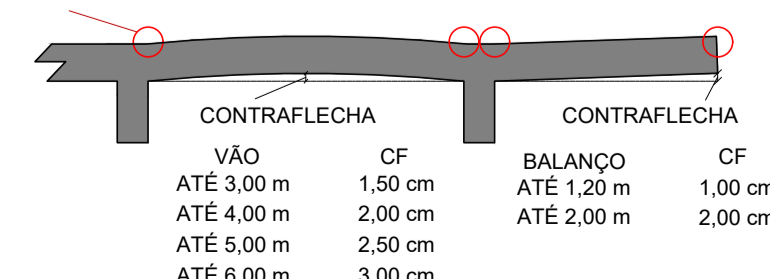
Os diâmetros dos pinos de dobramento deverão ser superiores aos indicados na tabela ao lado:



Bitola (mm)	Diam. Pino (mm)
5,0	30
6,3	32
8,0	40
10,0	50
12,5	63
16,0	80
20,0	100
25,0	125
32,0	160

CONTRAFLECHAS

Lançar todos os bordos de lajes conforme níveis indicados na planta de formas Utilizar mangueira de nível ou equipamento semelhante para conferir contraflechas



**AGÊNCIA ESTADUAL DE GESTÃO DE EMPREENDIMENTOS**  
SECRETARIA DE ESTADO DE INFRAESTRUTURA E LOGÍSTICA

OBRA: POLICLINICA DE CAMPO GRANDE **ESTRUTURA**

LOCAL: AV. GAUCURUS, 5274 - JD. NASHVILLE  
CAMPO GRANDE - MS QUADRO DE ÁREAS

AUTOR DO PROJETO: ENG. BEATRIZ FRESCHE TEIXEIRA  
CREA 60561 PROPRIETÁRIO: GOVERNO DO ESTADO DE MATO GROSSO DO SUL  
RESPONSÁVEL TÉCNICO P/ EXECUÇÃO DA OBRA: 15.412.257/0001-28

TÍTULO: CASA DOS MOTORISTAS POLICLINICA  
PILARES PLATIBANDA FOLHA: 06/10

ESCALA: INDICADA DATA: JULHO/2025 REVISÃO: DESENHO: BEATRIZ