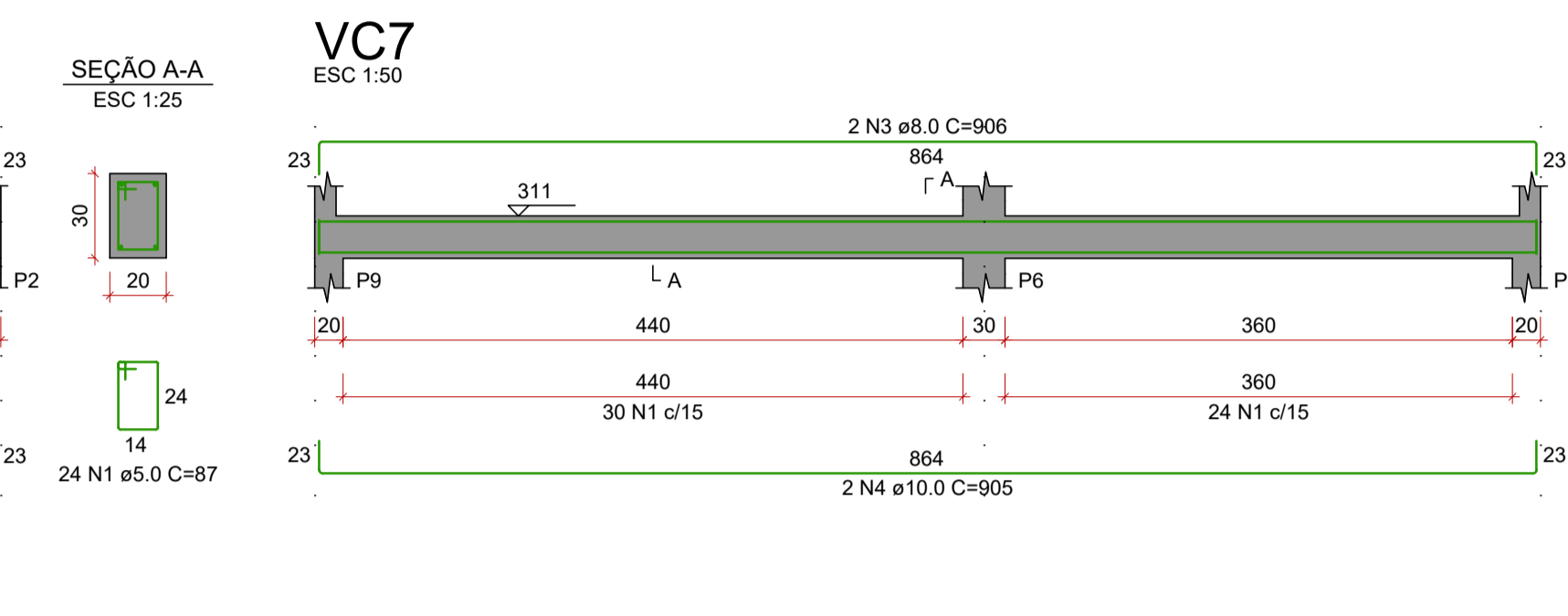
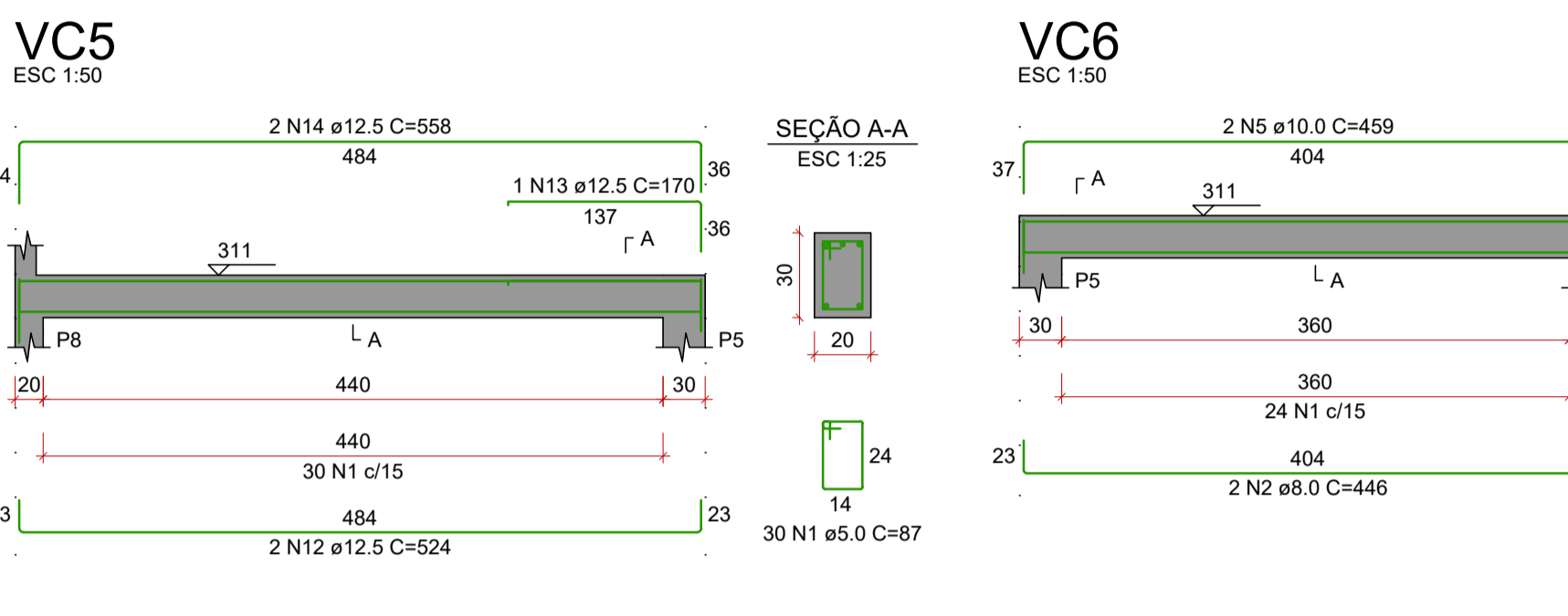
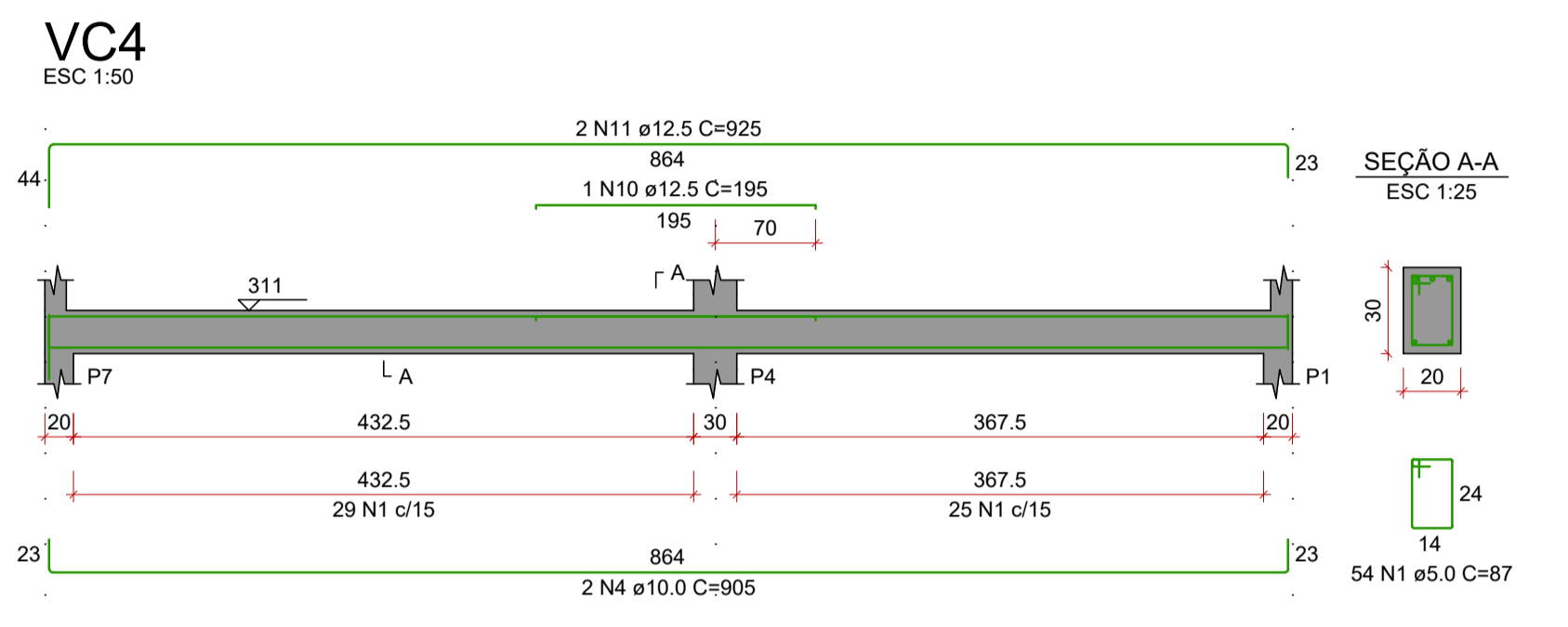
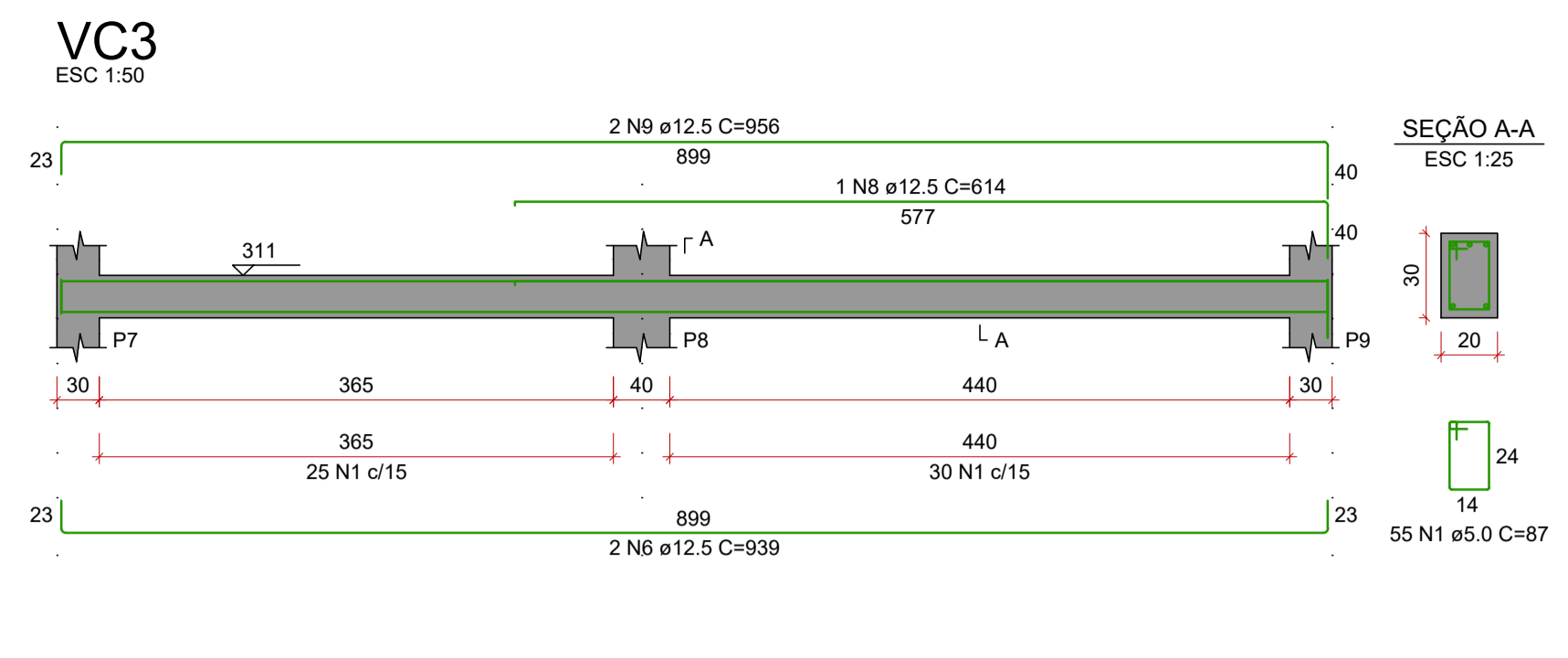
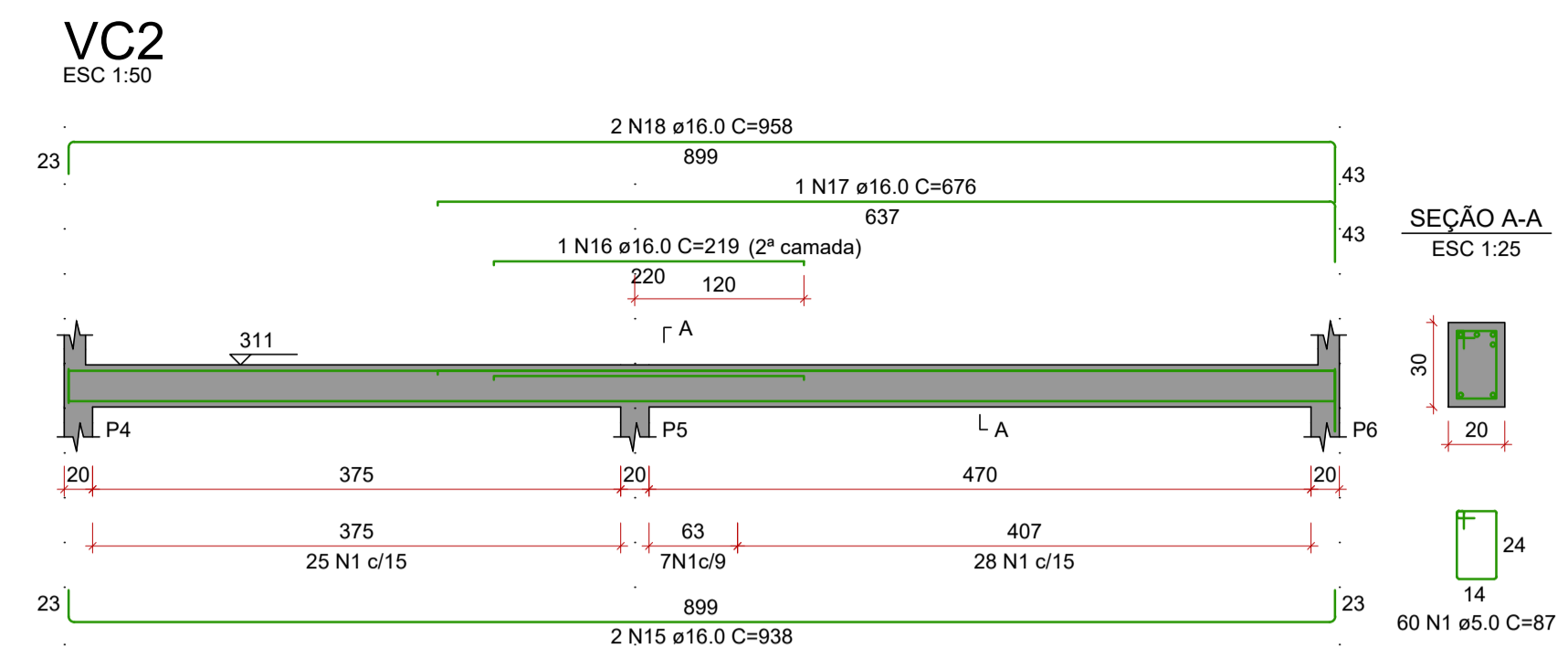
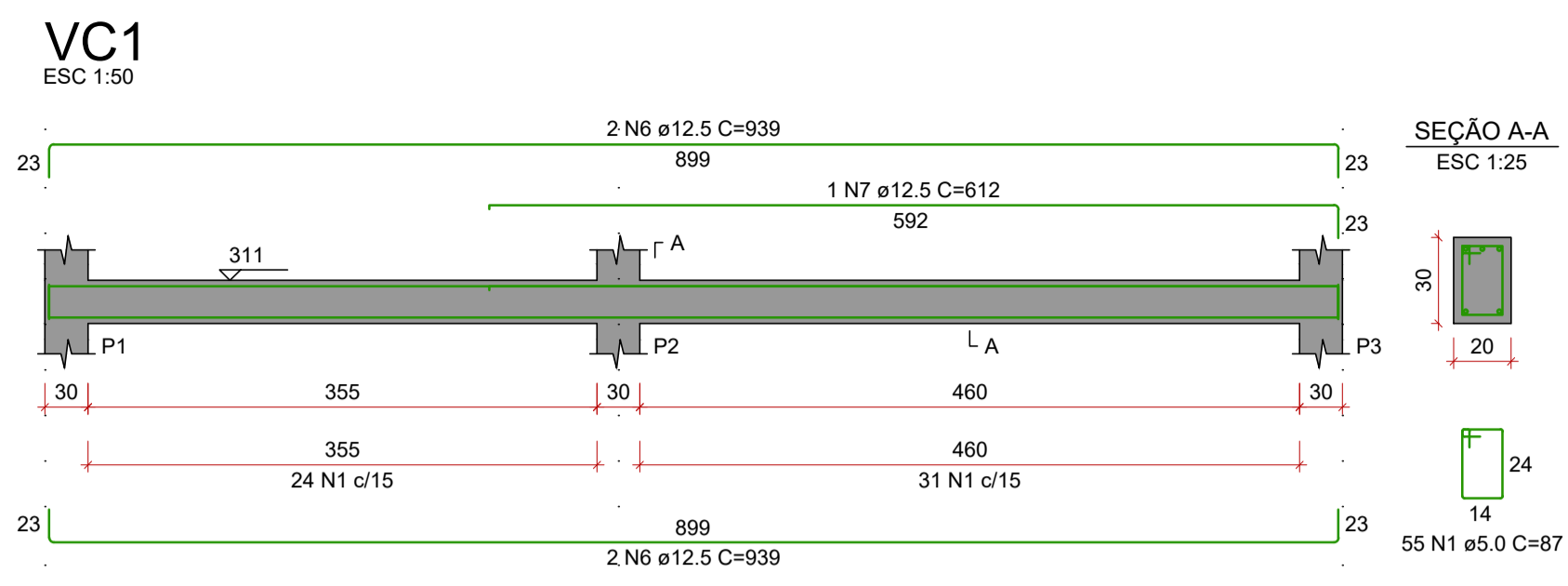


A1 AGESUL 0110x594



RELAÇÃO DO AÇO

AÇO	N	DIAM (mm)	QUANT	C.UNIT (cm)	C.TOTAL (cm)
CA50	1	8.0	332	81	26984
CA50	2	8.0	2	446	892
	3	8.0	2	906	1812
	4	10.0	4	955	3820
	5	10.0	2	459	918
	6	12.5	6	939	5634
	7	12.5	1	612	612
	8	12.5	1	614	614
	9	12.5	2	956	1912
	10	12.5	1	195	195
	11	12.5	2	925	1850
	12	12.5	2	524	1048
	13	12.5	1	170	170
	14	12.5	2	558	1116
	15	16.0	2	538	1076
	16	16.0	1	219	219
	17	16.0	1	676	676
	18	16.0	2	958	1916

RESUMO DO AÇO

AÇO	DIAM (mm)	C.TOTAL (m)	PESO + 0% (kg)
CA50	8.0	27	10.7
	10.0	45.4	28
	12.5	131.5	126.7
	16.0	46.9	74
	5.0	288.8	44.5
PESO TOTAL (kg)			
CA50		239.3	
CA60		44.5	

Volume de concreto (C-25) = 2.92 m³
Área de forma = 29.81 m²

INDICAÇÃO DE VIGAS

- VB BALDRAME
- VC COBERTURA
- VPL PLATIBANDA

TEMPO PARA DESFORMA

- VIGAS (LATERAIS): 3 DIAS
- VIGAS (FUNDO): 21 DIAS
- LAJES: 21 DIAS
- PILARES LATERAIS: 3 DIAS

NOTAS

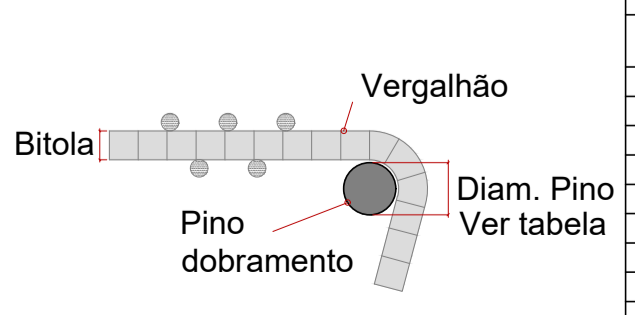
- Consumo mínimo de cimento = 400 kg/m³
- Relação a/c ≤ 0,55
- Classe de agressividade ambiental II
- Não utilizar aditivos que contenha cloreto na sua composição
- Utilizar espaçadores para garantir o cobrimento
- Consultar o fabricante para execução das lajes pré moldadas
- Quaisquer divergências deve ser imediatamente comunicada ao projetista.
- É obrigatório a contratação de profissional legalmente habilitado para execução deste projeto.

9. A fundação deverá ser dimensionada por profissional habilitado e no caso de divergência em relação as informações contidas neste projeto (Diâmetro, capacidade de carga, etc.), o projetista deverá ser imediatamente comunicado.

- Medidas em centímetros
- Conferir medidas na obra

DOBRAMENTO

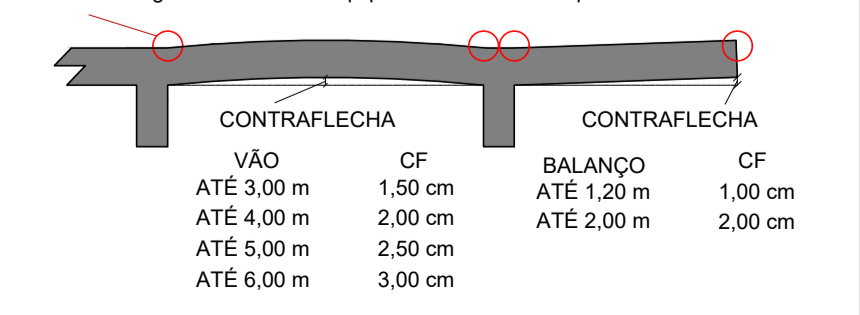
Os diâmetros dos pinos de dobramento deverão ser superiores aos indicados na tabela ao lado:



Bitola (mm)	Diam. Pino (mm)
5,0	30
6,3	32
8,0	40
10,0	50
12,5	63
16,0	80
20,0	100
25,0	120
32,0	150

CONTRAFLECHAS

Lançar todos os bordos de lajes conforme níveis indicados na planta de formas Utilizar mangueira de nível ou equipamento semelhante para conferir contraflechas



AGÊNCIA ESTADUAL DE GESTÃO DE EMPREENDIMENTOS
SECRETARIA DE ESTADO DE INFRAESTRUTURA E LOGÍSTICA

OBRA: POLICLINICA DE CAMPO GRANDE ESTRUTURA

LOCAL: AV. GUAICURUS, 5274 - JD. NASHVILLE CAMPO GRANDE - MS QUADRO DE ÁREAS

AUTOR DO PROJETO: ENG. BEATRIZ FRESCHEI TEIXEIRA CREA 60561 PROPRIETÁRIO: GOVERNO DO ESTADO DE MATO GROSSO DO SUL 15.412.257/0001-28

RESPONSÁVEL TÉCNICO P/ EXECUÇÃO DA OBRA: TÍTULO: CASA DOS MOTORISTAS POLICLINICA VIGAS COBERTURA

FOLHA: 08/10

ESCALA: INDICADA DATA: JULHO/2025 REVISÃO: DESENHO: BEATRIZ

\S1210\setores_civil\GPOC\TROCA\PROJETOS\175_POLICLINICA CG\PROJETOS\FUNDAÇÃO\CASA DOS MOTORISTAS