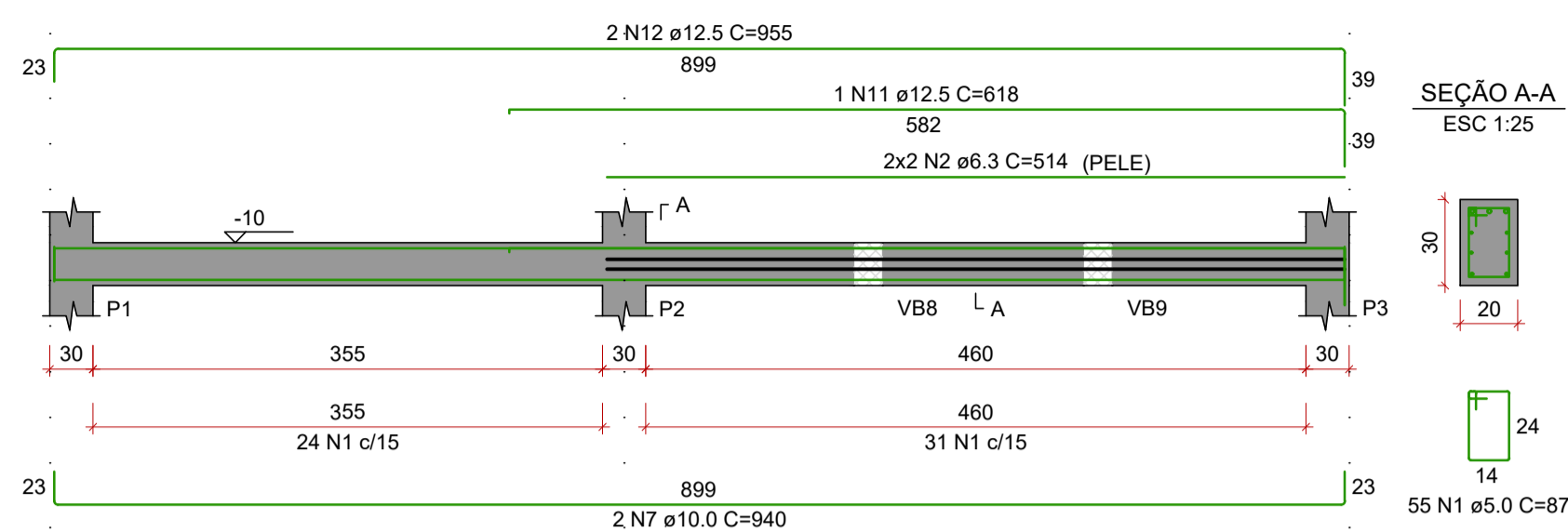
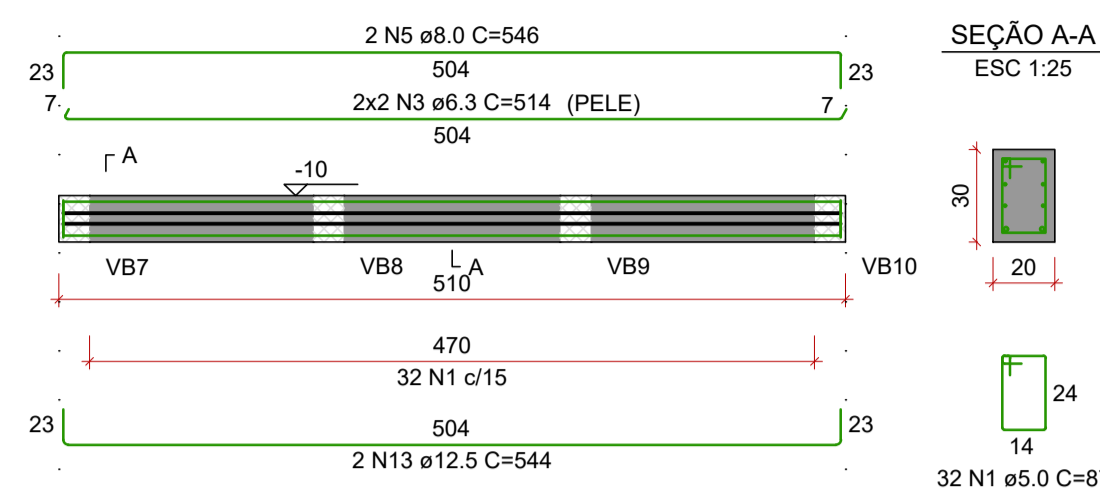


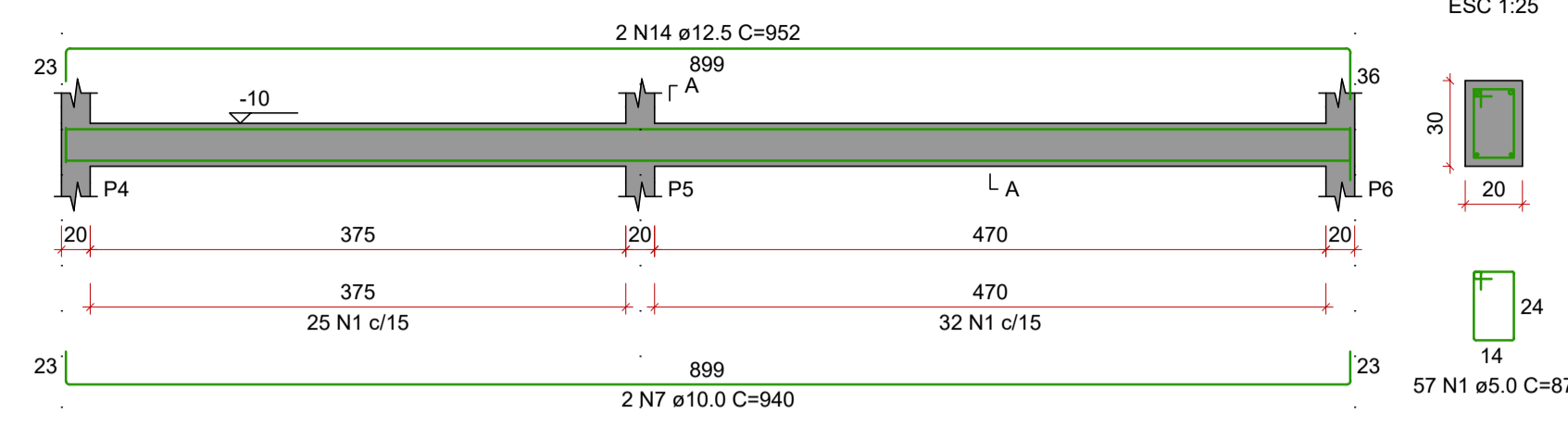
VB1
ESC 1:50



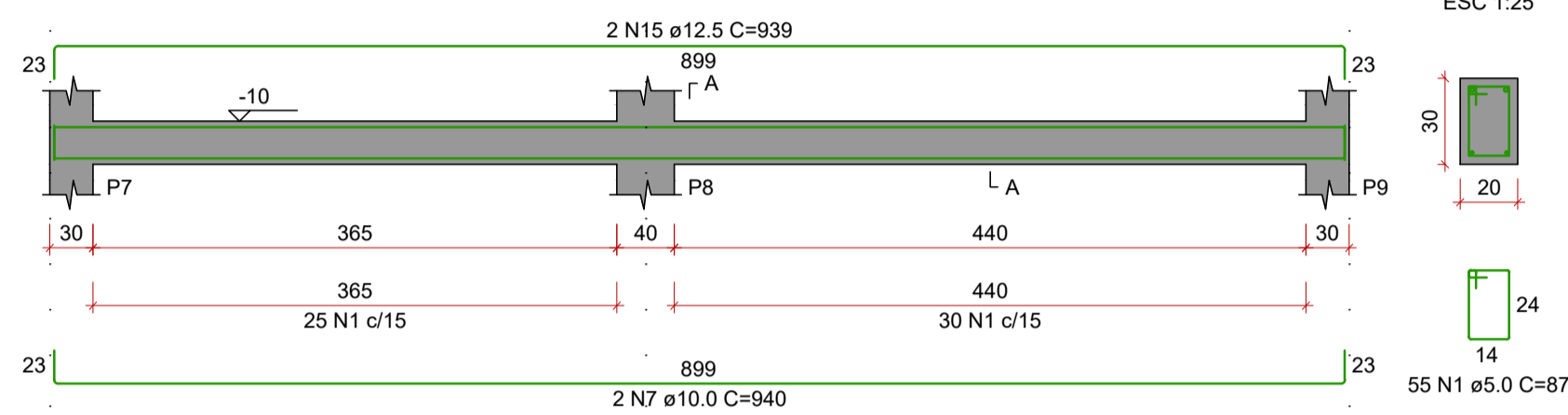
VB2
ESC 1:50



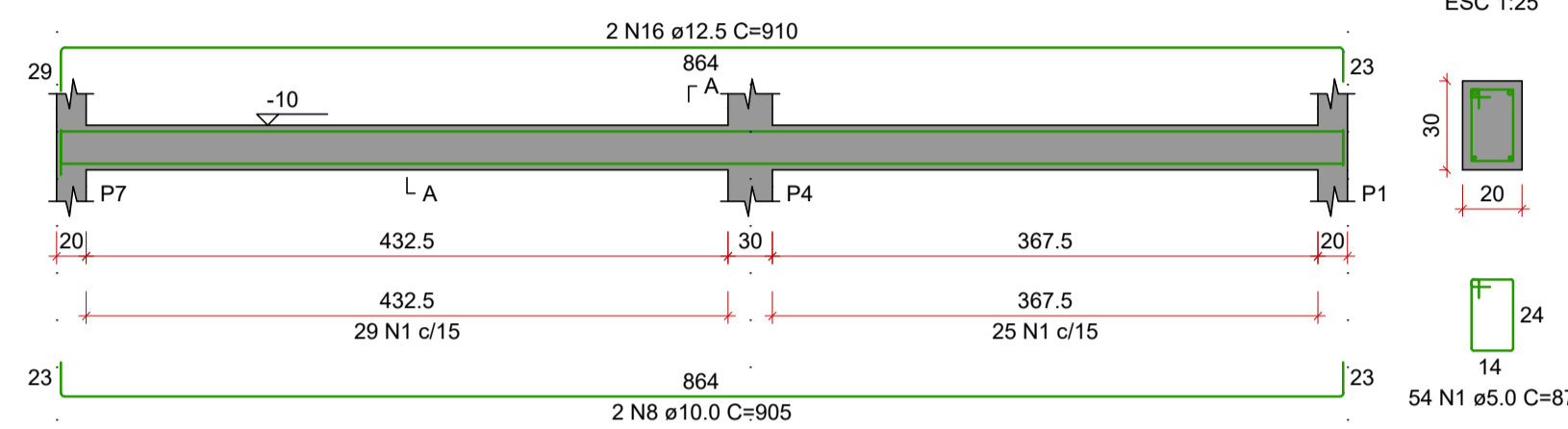
VB3
ESC 1:50



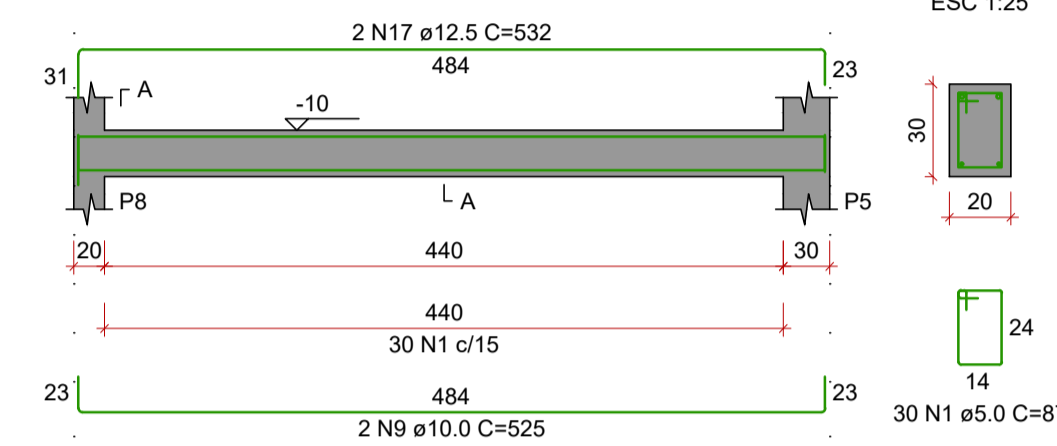
VB4
ESC 1:50



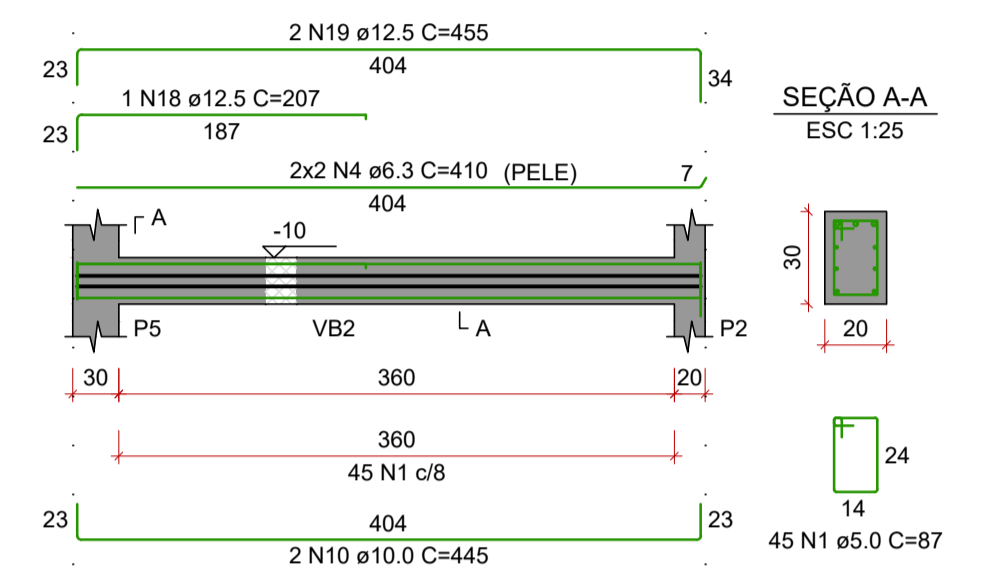
VB5
ESC 1:50



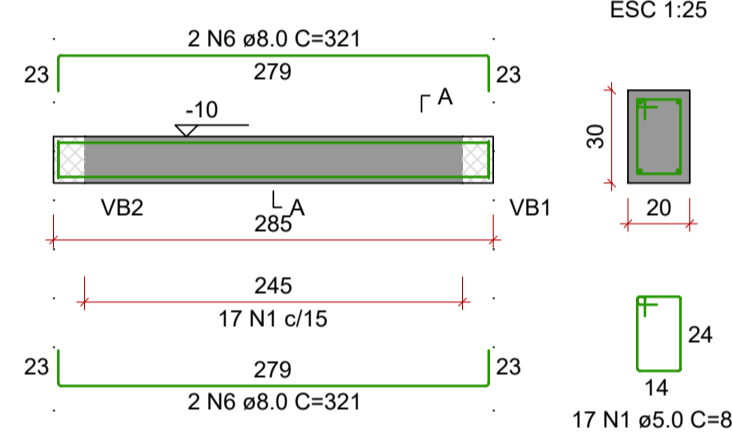
VB6
ESC 1:50



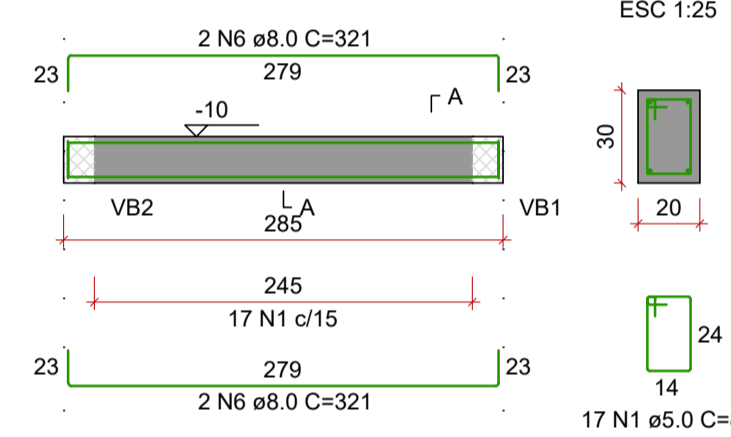
VB7
ESC 1:50



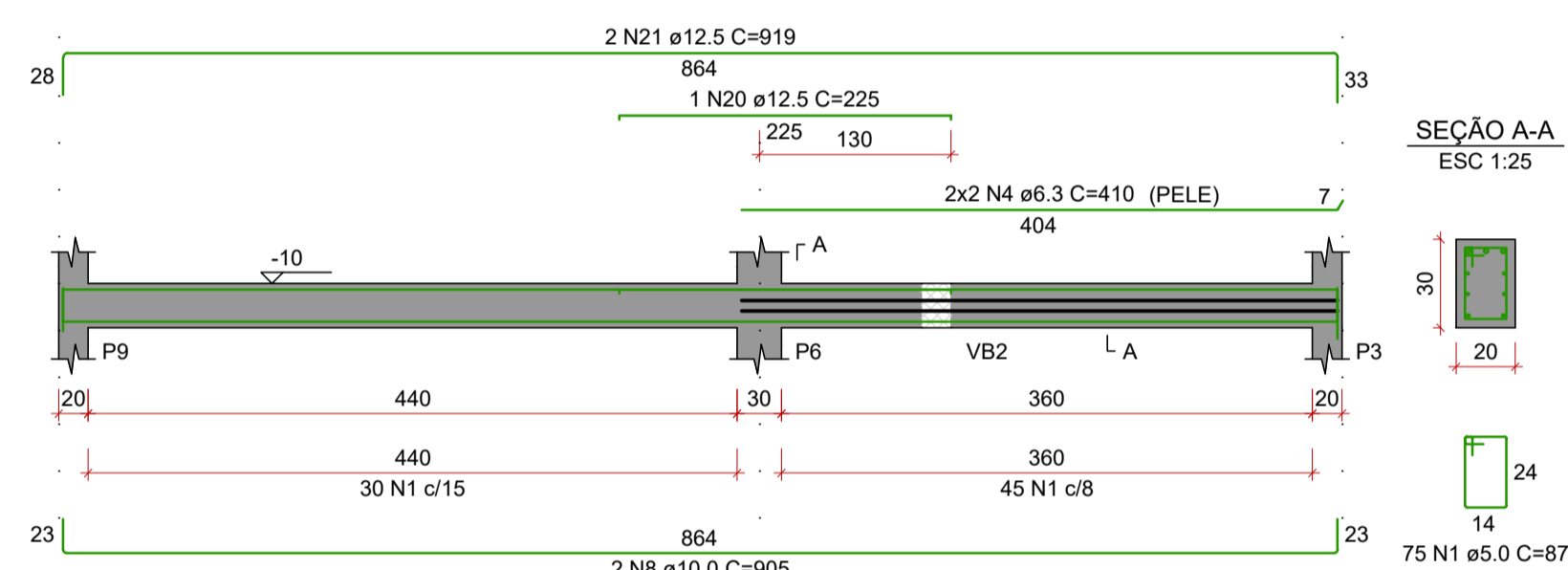
VB8
ESC 1:50



VB9
ESC 1:50



VB10
ESC 1:50



RELAÇÃO DO AÇO

AÇO	N	DIAM (mm)	QUANT	C.UNIT (cm)	C.TOTAL (cm)
CA60	1	5.0	437	87	38019
CA50	2	6.3	4	514	2056
	3	6.3	4	518	2056
	4	6.3	6	410	2460
	5	8.0	2	546	1092
	6	8.0	8	321	2568
	7	10.0	6	340	2040
	8	10.0	4	905	3620
	9	10.0	2	525	1050
	10	10.0	2	445	890
	11	12.5	1	618	618
	12	12.5	2	955	1910
	13	12.5	2	544	1088
	14	12.5	2	953	1904
	15	12.5	2	939	1878
	16	12.5	2	910	1820
	17	12.5	2	532	1064
	18	12.5	1	207	207
	19	12.5	2	455	910
	20	12.5	1	225	225
	21	12.5	2	919	1838

RESUMO DO AÇO

AÇO	DIAM (mm)	C.TOTAL (m)	PESO + 0% (kg)
CA50	6.3	73.9	18.1
	8.0	36.6	14.4
	10.0	112	69.1
	12.5	134.6	129.7
	5.0	380.2	58.6

PESO TOTAL (kg)	
CA50	231.3
CA60	58.6

Volume de concreto (C-25) = 3.52 m³
Área de forma = 47.08 m²

INDICAÇÃO DE VIGAS

VB	BALDRAME
VC	COBERTURA
VPL	PLATIBANDA

TEMPO PARA DESFORMA

VIGAS (LATERAIS): 3 DIAS
VIGAS (FUNDO): 21 DIAS
LAJES: 21 DIAS
PILARES LATERAIS: 3 DIAS

NOTAS

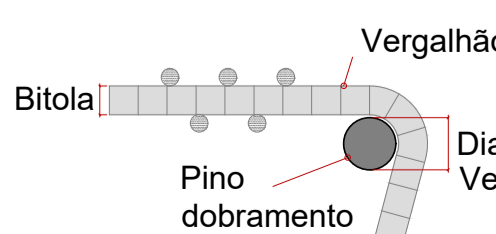
- Consumo mínimo de cimento = 400 kg/m³
- Relação a/c ≤ 0,55
- Classe de agressividade ambiental II
- Não utilizar aditivos que contenha cloreto na sua composição
- Utilizar espaçadores para garantir o cobrimento
- Consultar o fabricante para execução das lajes pré moldadas
- Quaisquer divergências deve ser imediatamente comunicada ao projetista.
- É obrigatório a contratação de profissional legalmente habilitado para execução deste projeto.

- A fundação deverá ser dimensionada por profissional habilitado e no caso de divergência em relação as informações contidas neste projeto (Diâmetro, capacidade de carga, etc.), o projetista deverá ser imediatamente comunicado.
- Medidas em centímetros
- Conferir medidas na obra

DOBRAMENTO

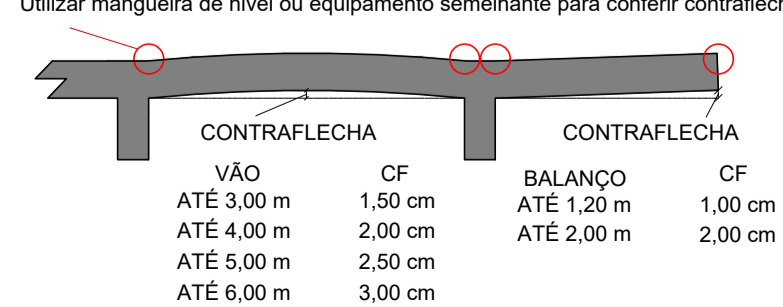
Os diâmetros dos pinos de dobramento deverão ser superiores aos indicados na tabela ao lado:

Bitola (mm)	Diam. Pino (mm)
5,0	30
6,3	32
8,0	40
10,0	50
12,5	63
16,0	80
20,0	100
25,0	125
32,0	160



CONTRAFLECHAS

Lançar todos os bordos de lajes conforme níveis indicados na planta de formas Utilizar mangueira de nível ou equipamento semelhante para conferir contraflechas



AGÊNCIA ESTADUAL DE GESTÃO DE EMPREENDIMENTOS
SECRETARIA DE ESTADO DE INFRAESTRUTURA E LOGÍSTICA

OBRA: POLICLINICA DE CAMPO GRANDE

LOCAL: AV. GUACURUS, 5274 - JD. NASHVILLE CAMPO GRANDE - MS

AUTOR DO PROJETO: ENG. BEATRIZ FRESCHEI TEIXEIRA CREA 60561

PROPRIETÁRIO: GOVERNO DO ESTADO DE MATO GROSSO DO SUL

TÍTULO: CASA DOS MOTORISTAS POLICLINICA VIGAS BALDRAME

FOLHA: 07/10

INDICADA: JULHO/2025

DESENHO: BEATRIZ

A1 AGESUL 0110x594