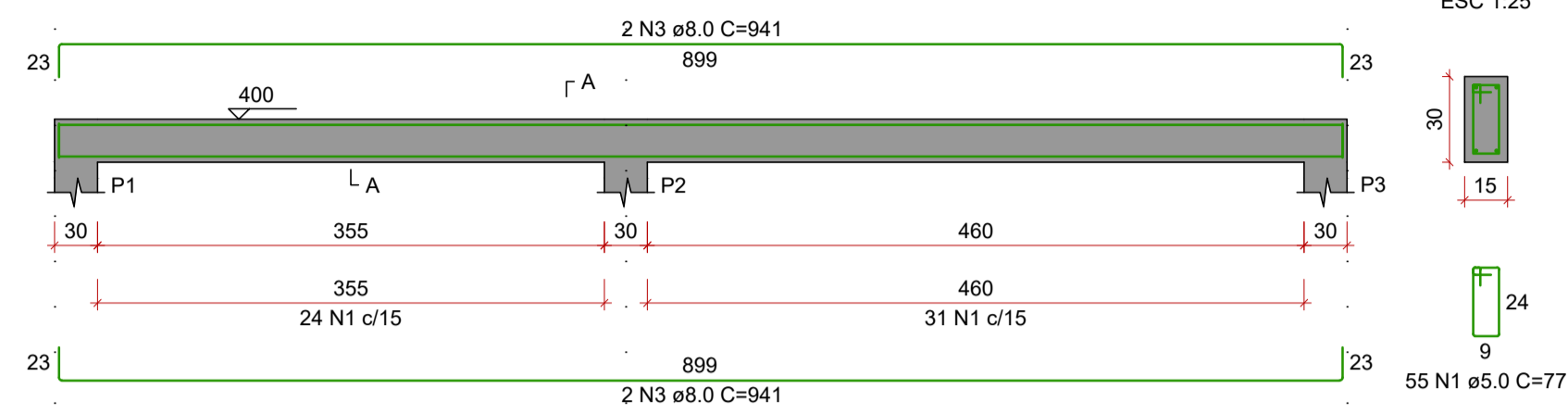


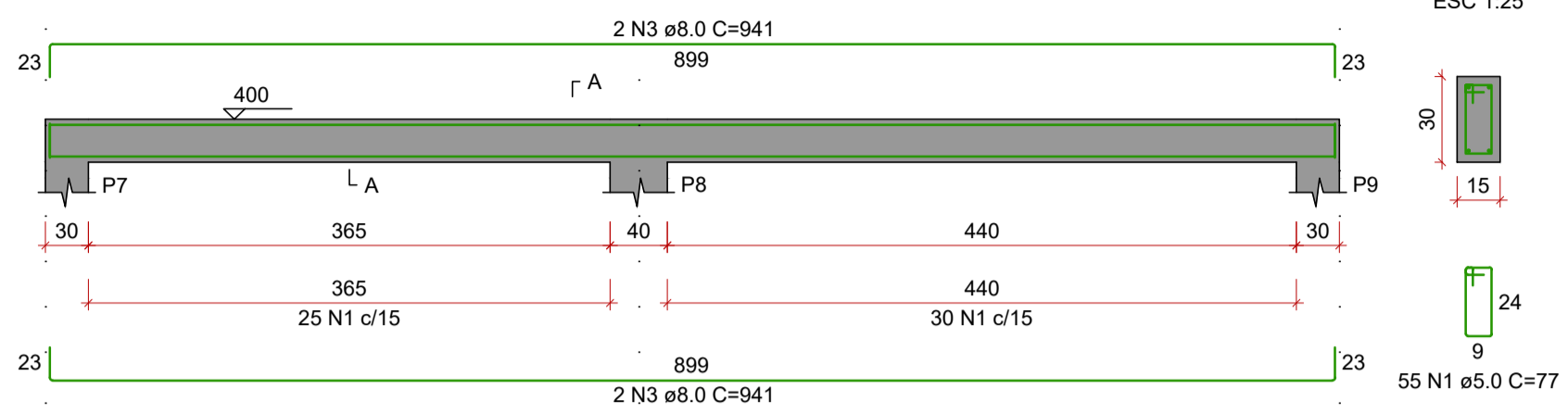
### VPL1

ESC 1:50



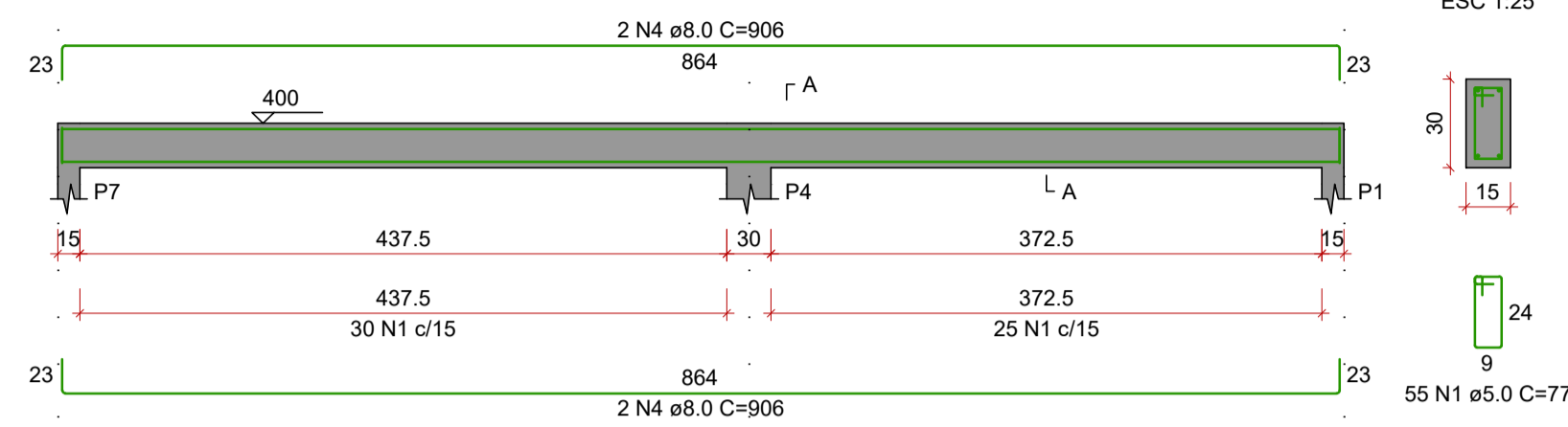
### VPL2

ESC 1:50



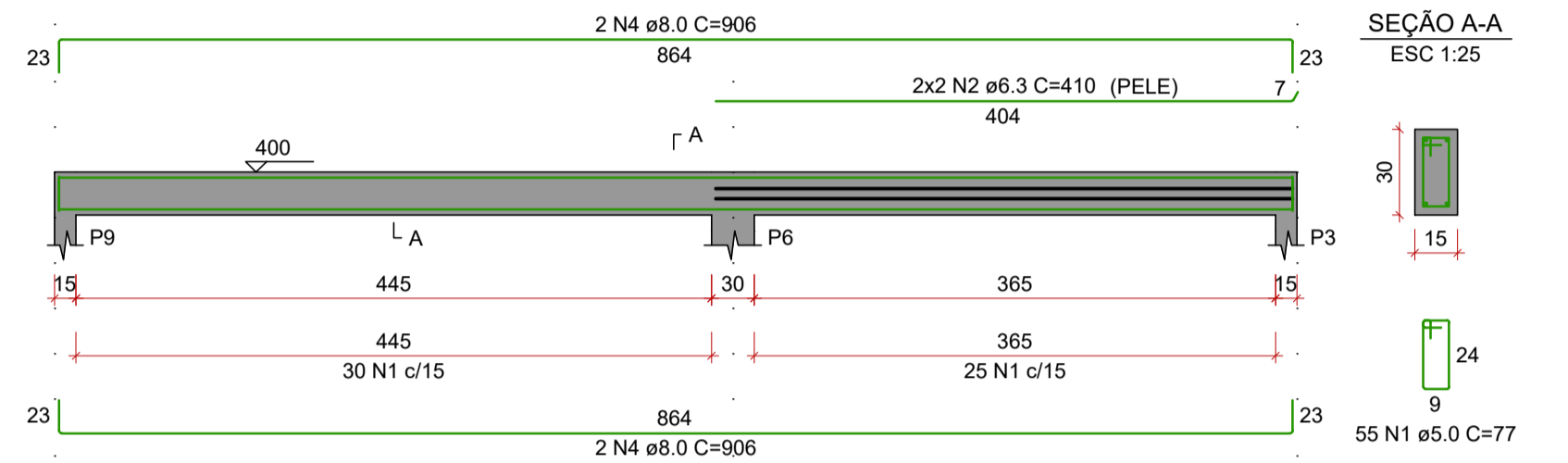
### VPL3

ESC 1:50



### VPL4

ESC 1:50



#### RELAÇÃO DO AÇO

ACO	N	DIAM (mm)	QUANT	C.UNIT (cm)	C.TOTAL (cm)
CA50	1	5.0	220	77	16940
CA50	2	6.3	4	416	1664
CA50	3	8.0	8	941	7528
CA60	4	8.0	8	906	7248

#### RESUMO DO AÇO

ACO	DIAM (mm)	C.TOTAL (m)	PESO + 0% (kg)
CA50	6.3	16.4	4
CA50	8.0	147.8	58.3
CA60	5.0	169.4	26.1
PESO TOTAL (kg)			
CA50	62.3		
CA60	26.1		

Volume de concreto (C-25) = 1.46 m³  
Área de forma = 24.30 m²

#### INDICAÇÃO DE VIGAS

VB BALDRAME  
VC COBERTURA  
VPL PLATIBANDA

#### TEMPO PARA DESFORMA

NÍVEL -0.10  
NÍVEL 3.11  
NÍVEL 4.00

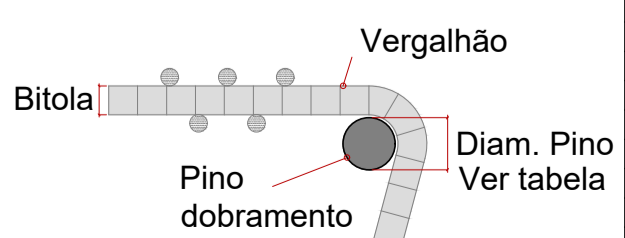
#### NOTAS

- Consumo mínimo de cimento = 400 kg/m³
- Relação a/c ≤ 0,55
- Classe de agressividade ambiental II
- Não utilizar aditivos que contenha cloreto na sua composição
- Utilizar espaçadores para garantir o cobrimento
- Consultar o fabricante para execução das lajes pré moldadas
- Quaisquer divergências deve ser imediatamente comunicada ao projetista.
- É obrigatório a contratação de profissional legalmente habilitado para execução deste projeto.

- A fundação deverá ser dimensionada por profissional habilitado e no caso de divergência em relação as informações contidas neste projeto (Diâmetro, capacidade de carga, etc.), o projetista deverá ser imediatamente comunicado.
- Medidas em centímetros
- Conferir medidas na obra

#### DOBRAMENTO

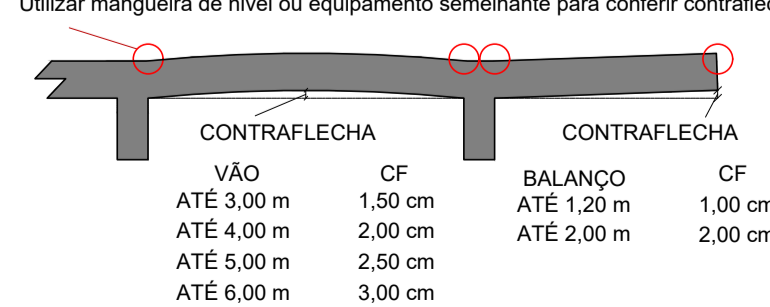
Os diâmetros dos pinos de dobramento deverão ser superiores aos indicados na tabela ao lado:



Bitola (mm)	Diam. Pino (mm)
5.0	30
6.3	32
8.0	40
10.0	50
12.5	63
16.0	80
20.0	100
25.0	125
32.0	160

#### CONTRAFLECHAS

Lançar todos os bordos de lajes conforme níveis indicados na planta de formas Utilizar mangueira de nível ou equipamento semelhante para conferir contraflechas



**AGÊNCIA ESTADUAL DE GESTÃO DE EMPREENDIMENTOS**  
SECRETARIA DE ESTADO DE INFRAESTRUTURA E LOGÍSTICA

OBRA: POLICLINICA DE TRÊS LAGOAS ESTRUTURA

LOCAL: RUA SANTIAGO MANOEL FERNANDEZ - QD 01 - AL01 QUADRO DE ÁREAS

TRÊS LAGOAS - MS

AUTOR DO PROJETO: ENG. BEATRIZ FRESCHI TEIXEIRA CREA 60561 PROPRIETÁRIO: GOVERNO DO ESTADO DE MATO GROSSO DO SUL 15.412.257/0001-28

RESPONSÁVEL TÉCNICO P/ EXECUÇÃO DA OBRA: TÍTULO: CASA DOS MOTORISTAS POLICLINICA VIGAS PLATIBANDA

ESCALA: INDICADA DATA: DEZEMBRO/2025 REVISÃO: DESENHO: BEATRIZ

FOLHA: 09/10