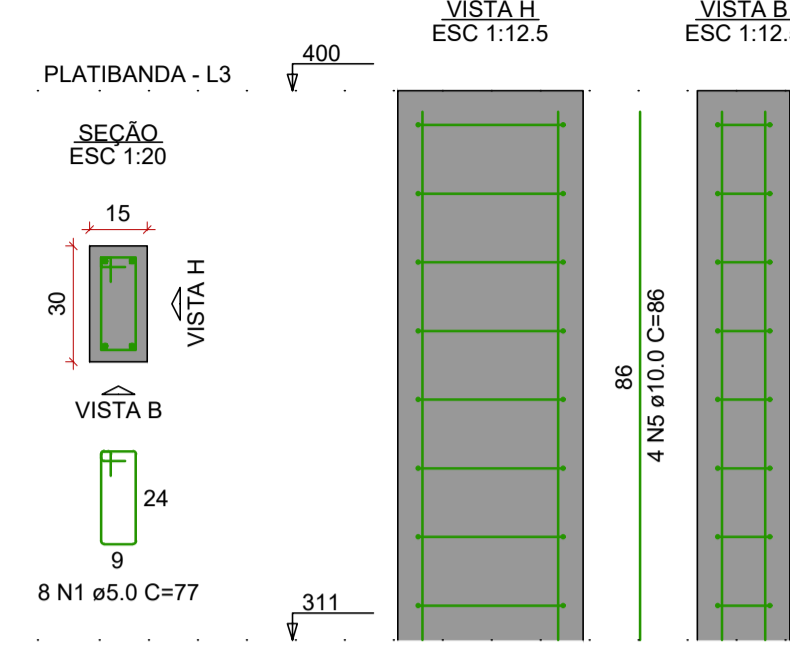
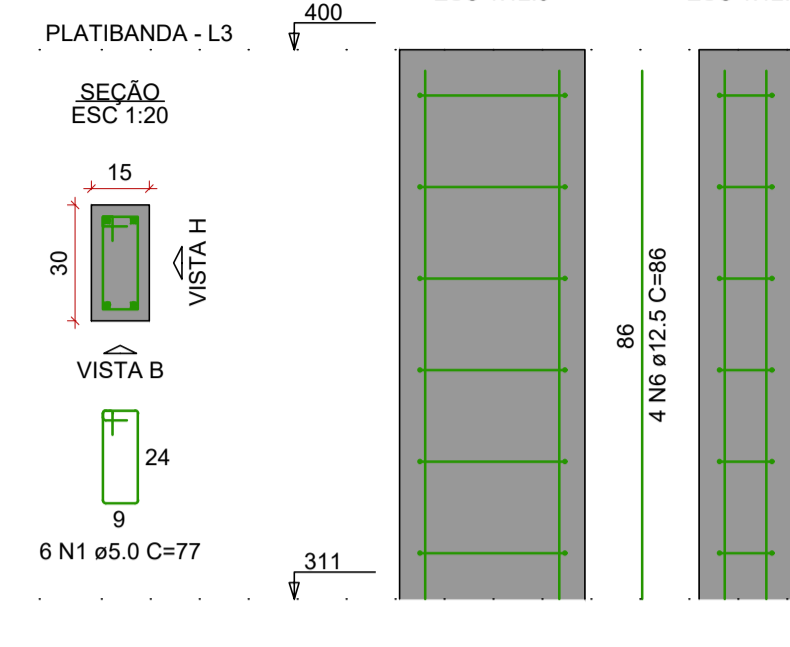


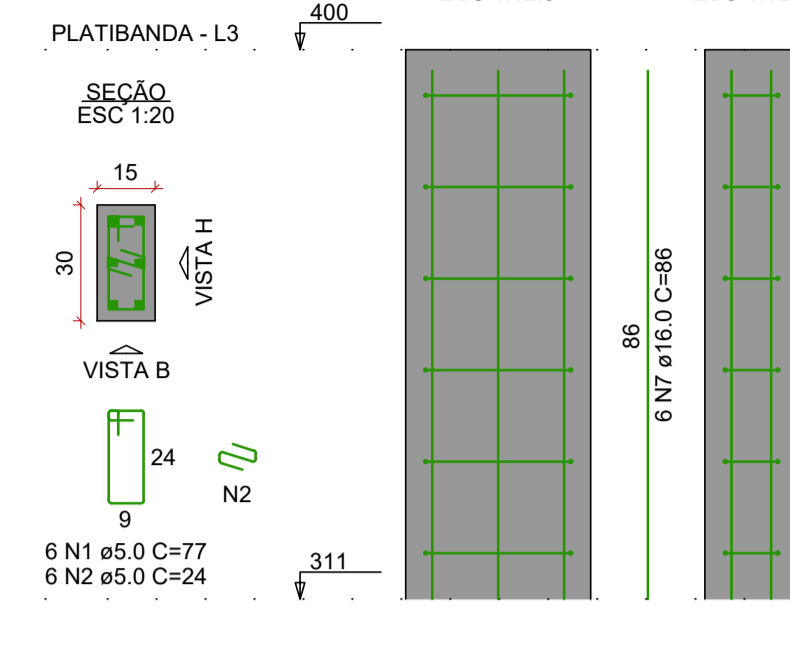
P1=P2=P4



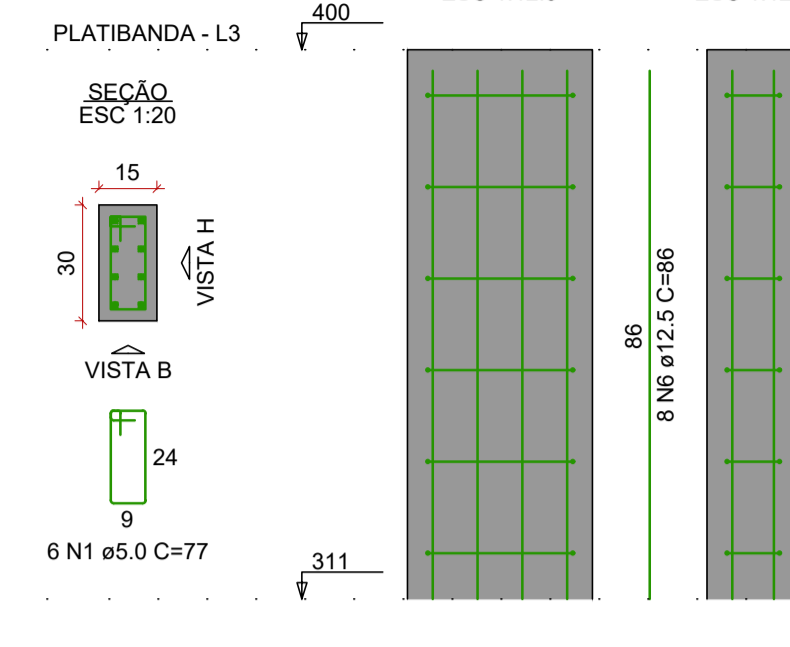
P3



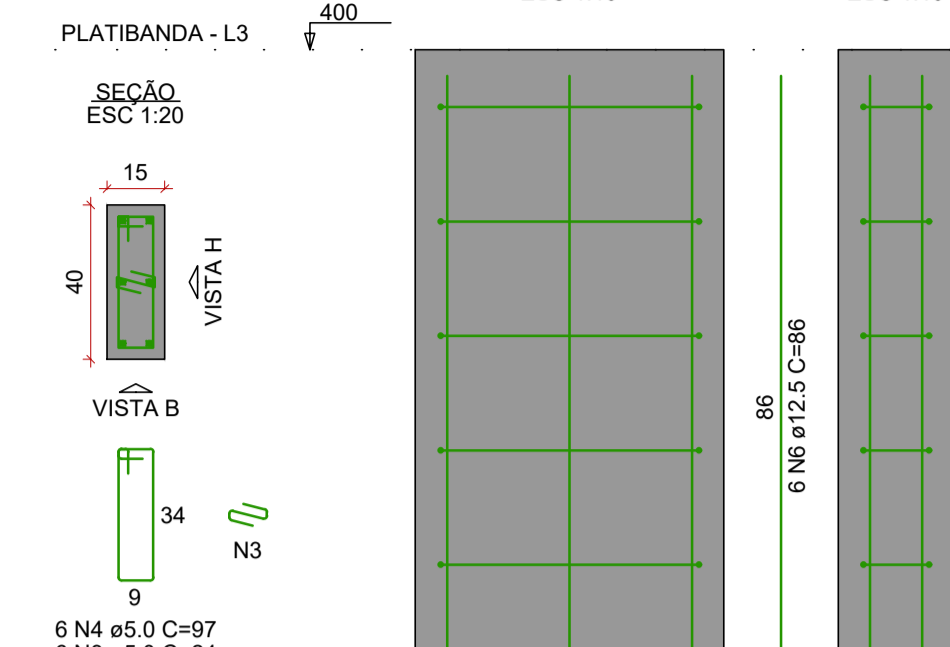
P6



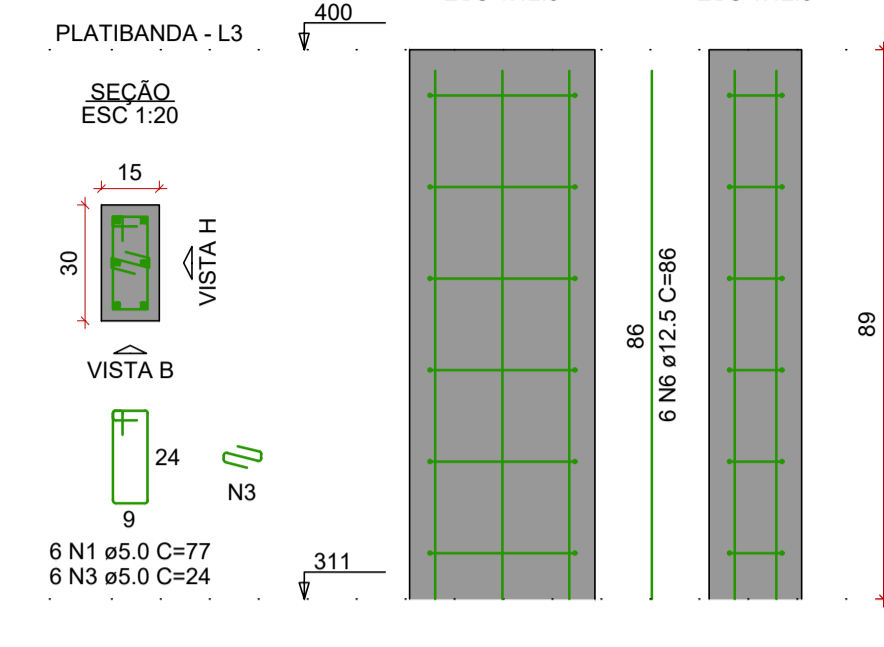
P7



P8



P9



RELAÇÃO DO AÇO

3xP1 P7	P3 P6	P6 P9			
AÇO	N	DIAM (mm)	QUANT	C.UNIT (cm)	C.TOTAL (cm)
CA60	1	5.0	48	77	3696
	2	5.0	8	24	192
	3	5.0	12	24	288
CA50	4	5.0	6	97	582
	5	10.0	12	86	1032
	6	12.5	24	86	2064
	7	16.0	6	86	516

RESUMO DO AÇO

AÇO	DIAM (mm)	C.TOTAL (m)	PESO + 0% (kg)
CA50	10.0	10.3	6.4
	12.5	20.6	19.9
	16.0	5.2	8.1
CA60	5.0	47.1	7.3
PESO TOTAL (kg)			
CA50	34.4		
CA60	7.3		

Volume de concreto (C-25) = 0.33 m³
Área de forma = 6.59 m²

INDICAÇÃO DE VIGAS

VB BALDRAME
VC COBERTURA
VPL PLATIBANDA

NÍVEL -0.10
NÍVEL 3.11
NÍVEL 4.00

TEMPO PARA DESFORMA

VIGAS (LATERAIS): 3 DIAS
VIGAS (FUNDO): 21 DIAS
LAJES: 21 DIAS
PILARES LATERAIS: 3 DIAS

NOTAS

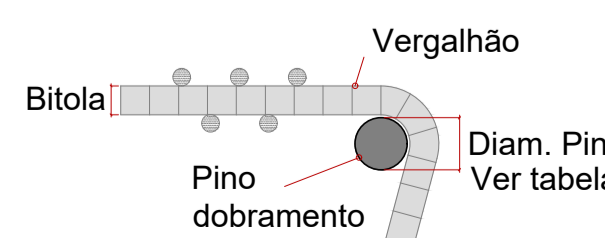
- Consumo mínimo de cimento = 400 kg/m³
- Relação a/c ≤ 0,55
- Classe de agressividade ambiental II
- Não utilizar aditivos que contenha cloreto na sua composição
- Utilizar espaçadores para garantir o cobrimento
- Consultar o fabricante para execução das lajes pré moldadas
- Quaisquer divergências deve ser imediatamente comunicada ao projetista.
- É obrigatório a contratação de profissional legalmente habilitado para execução deste projeto.

- A fundação deverá ser dimensionada por profissional habilitado e no caso de divergência em relação as informações contidas neste projeto (Diâmetro, capacidade de carga, etc.), o projetista deverá ser imediatamente comunicado.
- Medidas em centímetros
- Conferir medidas na obra

DOBRAMENTO

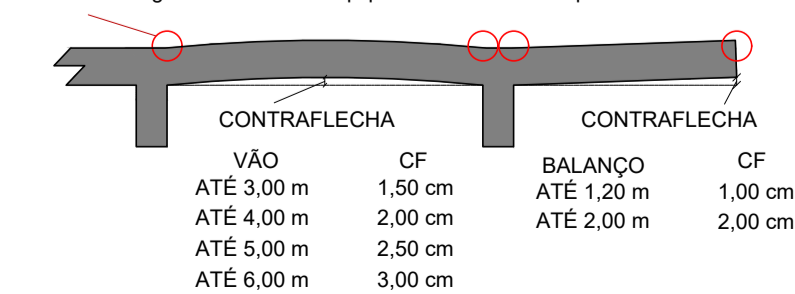
Os diâmetros dos pinos de dobramento deverão ser superiores aos indicados na tabela ao lado:

Pino de dobramento	
Bitola (mm)	Diam. Pino (mm)
5.0	30
6.3	32
8.0	40
10.0	50
12.5	63
16.0	80
20.0	100
25.0	150
32.0	200



CONTRAFLECHAS

Lançar todos os bordos de lajes conforme níveis indicados na planta de formas Utilizar mangueira de nível ou equipamento semelhante para conferir contraflechas



AGÊNCIA ESTADUAL DE GESTÃO DE EMPREENDIMENTOS
SECRETARIA DE ESTADO DE INFRAESTRUTURA E LOGÍSTICA

OBRA: POLICLINICA DE TRÊS LAGOAS **ESTRUTURA**

LOCAL: RUA SANTIAGO MANOEL FERNANDEZ - QD 01 - AL01
TRÊS LAGOAS - MS QUADRO DE ÁREAS

AUTOR DO PROJETO: ENG. BEATRIZ FRESCHE TEIXEIRA CREA 60561 PROPRIETÁRIO: GOVERNO DO ESTADO DE MATO GROSSO DO SUL 15.412.257/0001-28

TÍTULO: CASA DOS MOTORISTAS POLICLINICA
PILARES PLATIBANDA FOLHA: 06/10

ESCALA: INDICADA DATA: DEZEMBRO/2025 REVISÃO: DESENHO: BEATRIZ