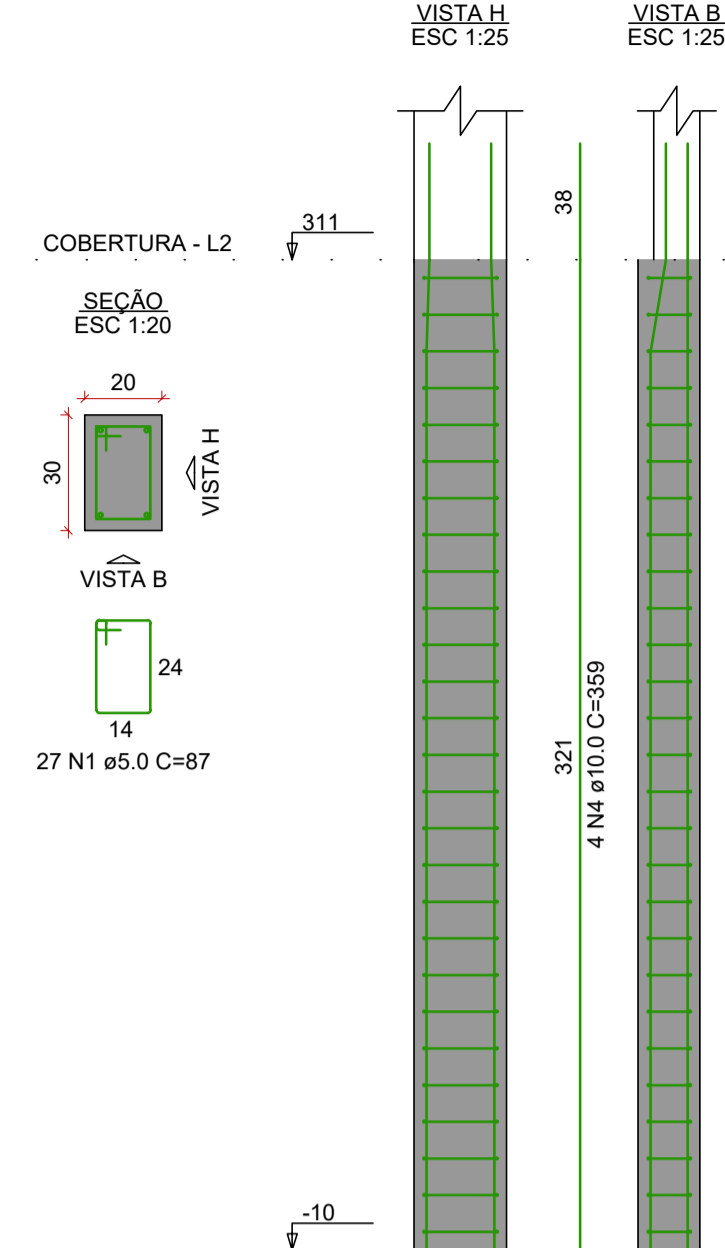
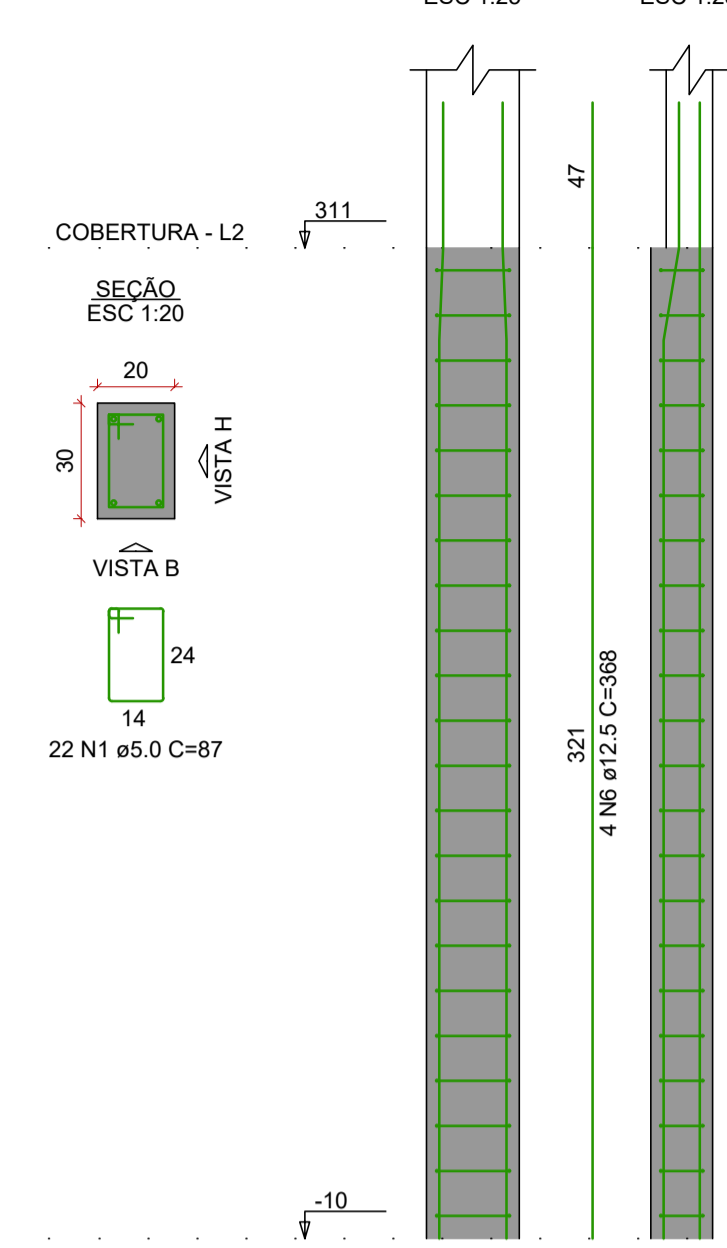


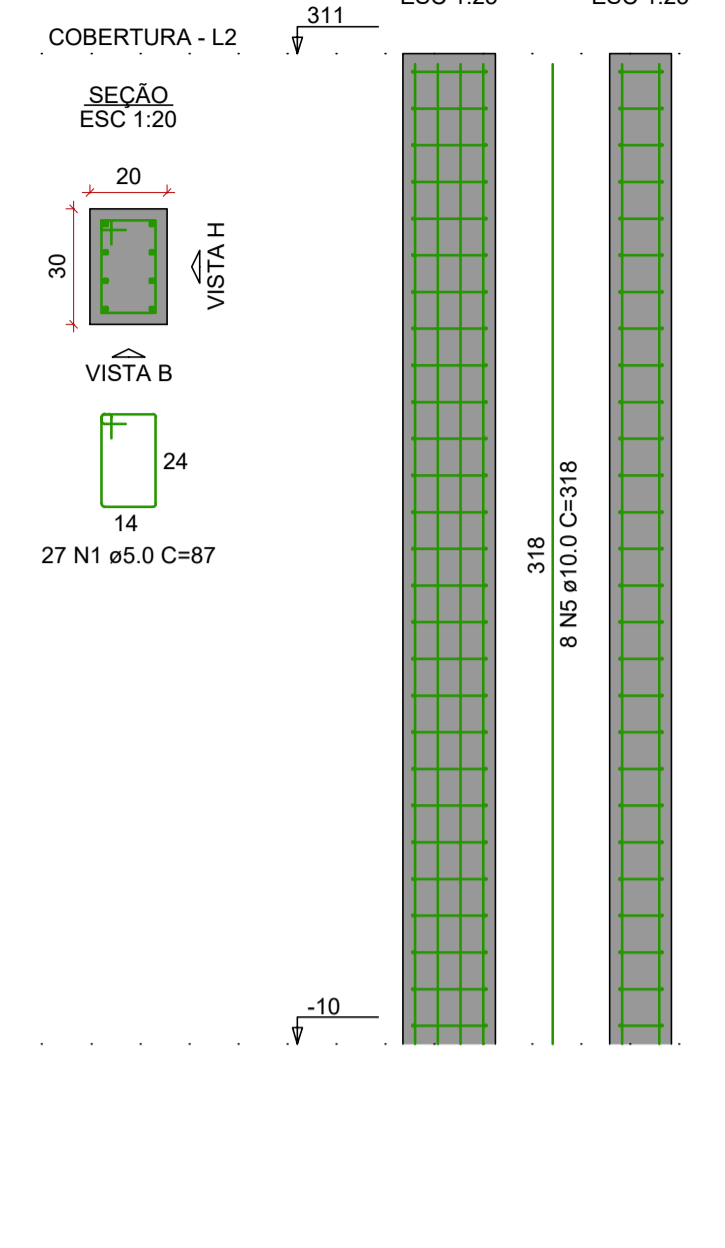
P1=P2=P4



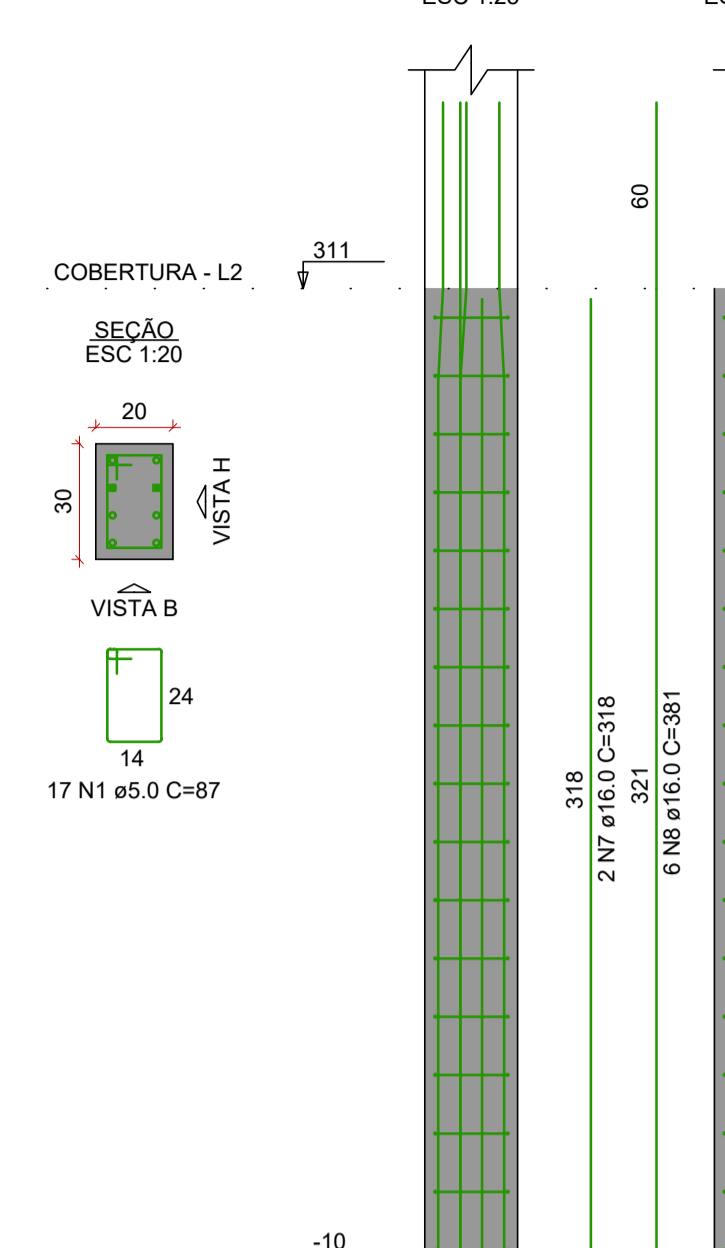
P3



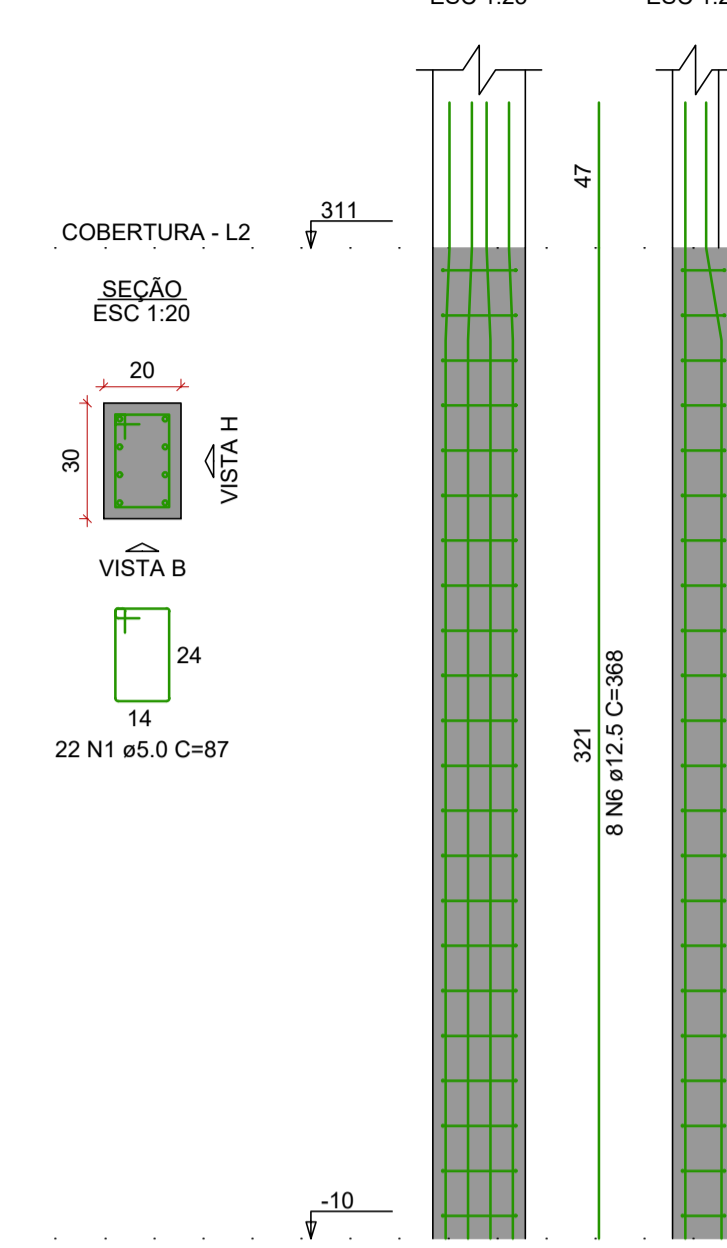
P5



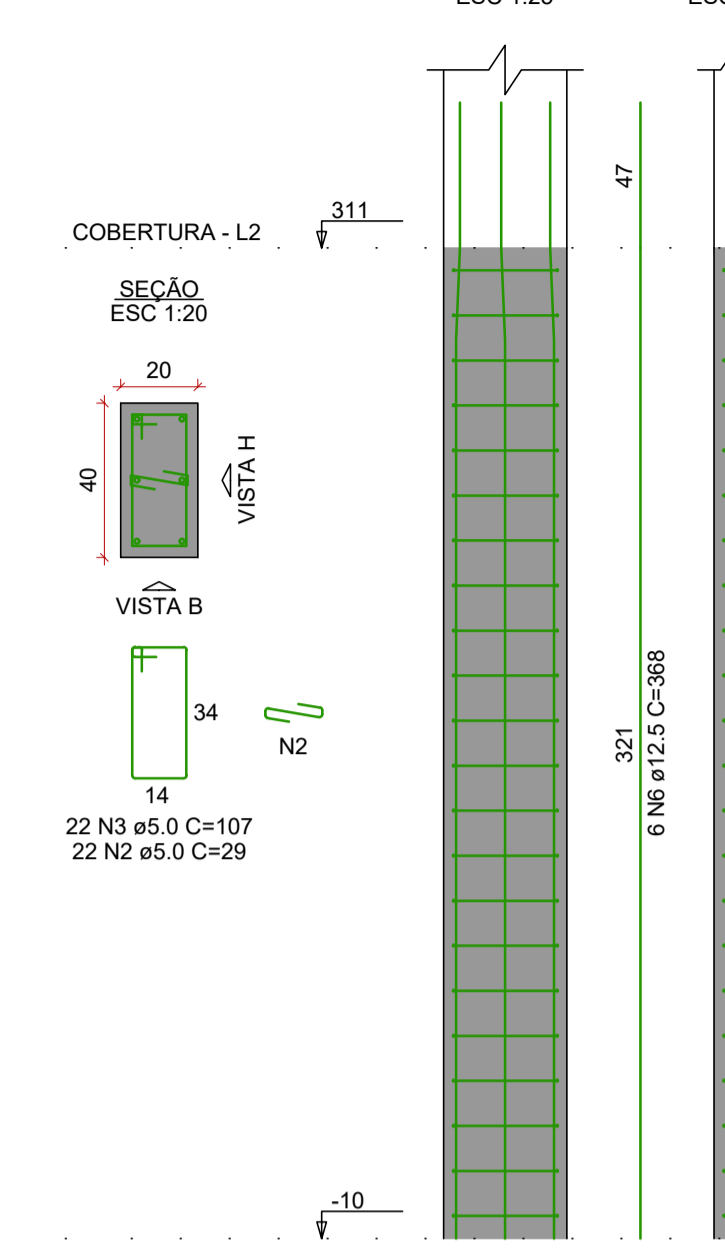
P6



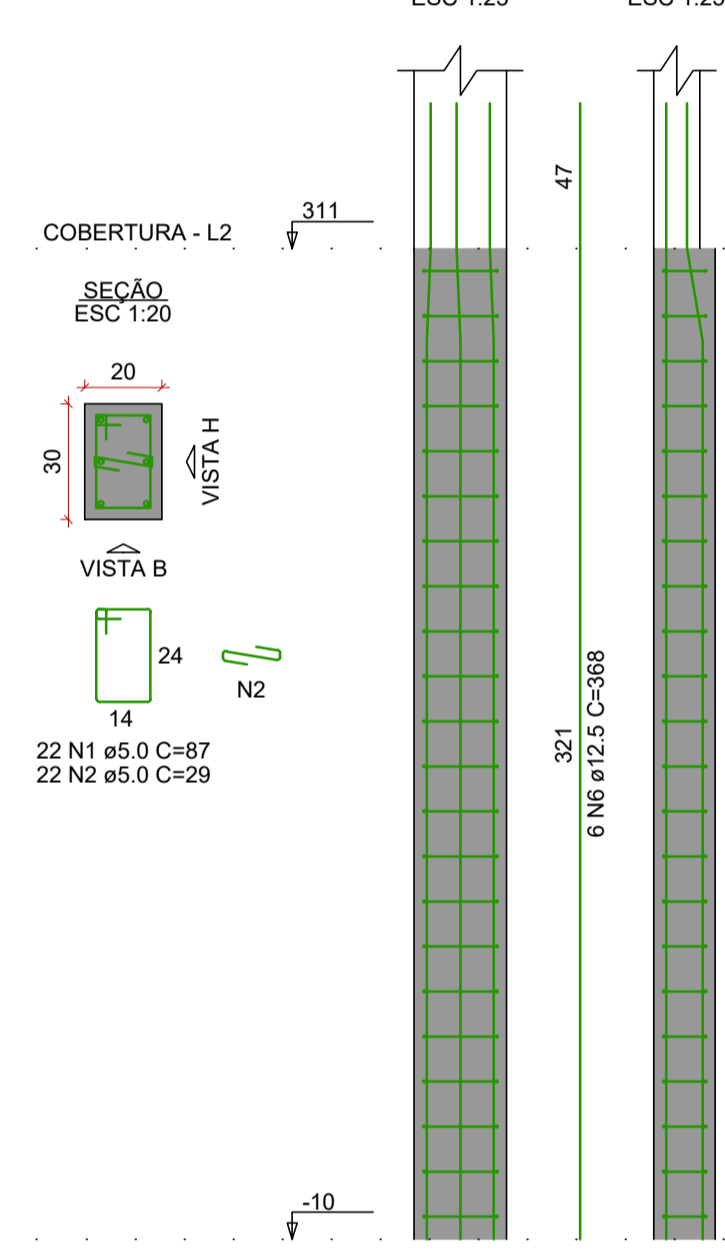
P7



P8



P9



RELAÇÃO DO AÇO

3xP1 P6 P9	P3	P5	P7	P8	
AÇO	N	DIAM (mm)	QUANT	C.UNIT (cm)	C.TOTAL (cm)
CA60	1	5.0	191	87	16617
	2	5.0	44	29	1276
	3	5.0	22	107	2354
CA50	4	10.0	12	359	4308
	5	10.0	8	318	2544
	6	12.5	24	368	8832
	7	16.0	2	318	636
	8	16.0	6	381	2286

RESUMO DO AÇO

AÇO	DIAM (mm)	C.TOTAL (m)	PESO + 0% (kg)
CA50	10.0	68.5	42.2
	12.5	88.3	85.1
	16.0	29.2	45.1
CA60	5.0	202.5	31.2
PESO TOTAL (kg)			
CA50	173.4		
CA60	31.2		

Volume de concreto (C-25) = 1.80 m³  
Área de forma = 29.53 m²

INDICAÇÃO DE VIGAS

VB BALDRAME  
VC COBERTURA  
VPL PLATIBANDA

NÍVEL -0.10  
NÍVEL 3.11  
NÍVEL 4.00

TEMPO PARA DESFORMA

VIGAS (LATERAIS): 3 DIAS  
VIGAS (FUNDO): 21 DIAS  
LAJES: 21 DIAS  
PILARES LATERAIS: 3 DIAS

NOTAS

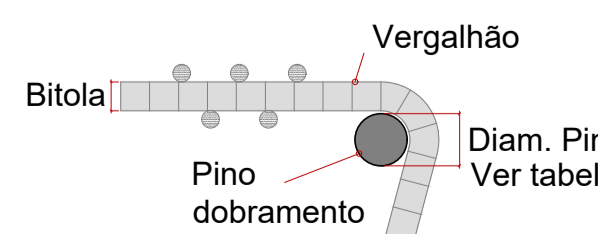
- Consumo mínimo de cimento = 400 kg/m³
- Relação a/c ≤ 0,55
- Classe de agressividade ambiental II
- Não utilizar aditivos que contenha cloreto na sua composição
- Utilizar espaçadores para garantir o cobrimento
- Utilizar adaptadores para execução das lajes pré moldadas
- Quaisquer divergências deve ser imediatamente comunicada ao projetista.
- É obrigatório a contratação de profissional legalmente habilitado para execução deste projeto.

9. A fundação deverá ser dimensionada por profissional habilitado e no caso de divergência em relação as informações contidas neste projeto (Diâmetro, capacidade de carga, etc.), o projetista deverá ser imediatamente comunicado.  
10. Medidas em centímetros  
11. Conferir medidas na obra

DOBRAMENTO

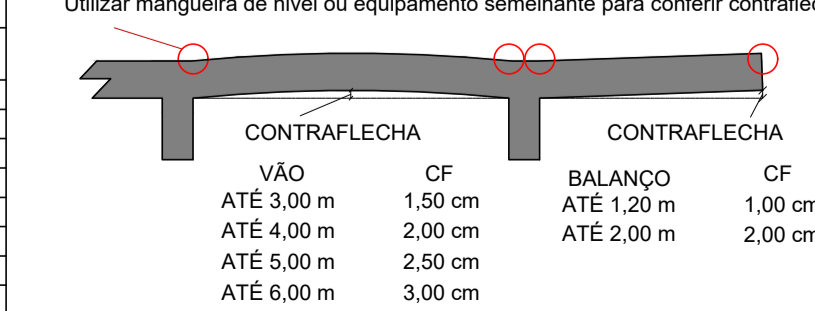
Os diâmetros dos pinos de dobramento deverão ser superiores aos indicados na tabela ao lado:

Bitola (mm)	Diam. Pino (mm)
5,0	30
6,3	32
8,0	40
10,0	50
12,5	63
16,0	80
20,0	100
25,0	125
32,0	160



CONTRAFLECHAS

Lançar todos os bordos de lajes conforme níveis indicados na planta de formas Utilizar mangueira de nível ou equipamento semelhante para conferir contraflechas



**AGÊNCIA ESTADUAL DE GESTÃO DE EMPREENDIMENTOS**  
SECRETARIA DE ESTADO DE INFRAESTRUTURA E LOGÍSTICA

OBRA: POLICLINICA DE TRÊS LAGOAS **ESTRUTURA**

LOCAL: RUA SANTIAGO MANOEL FERNANDEZ - QD 01 - AL01 TRÊS LAGOAS - MS QUADRO DE ÁREAS

AUTOR DO PROJETO: ENG. BEATRIZ FRESCHI TEIXEIRA CREA 60561 PROPRIETÁRIO: GOVERNO DO ESTADO DE MATO GROSSO DO SUL 15.412.257/0001-28

TÍTULO: CASA DOS MOTORISTAS POLICLINICA PILARES COBERTURA FOLHA: 05/10

ESCALA: INDICADA DATA: DEZEMBRO/2025 REVISÃO: DESENHO: BEATRIZ