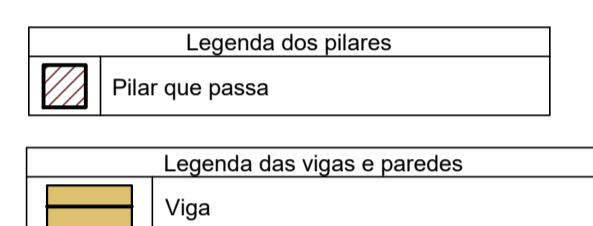


Vigas			
Nome	Seção (cm)	Elevação (cm)	Nível (cm)
VB1	20x30	0	-10
VB2	20x30	0	-10
VB3	20x30	0	-10
VB4	20x30	0	-10
VB5	20x30	0	-10
VB6	20x30	0	-10
VB7	20x30	0	-10
VB8	20x30	0	-10
VB9	20x30	0	-10
VB10	20x30	0	-10

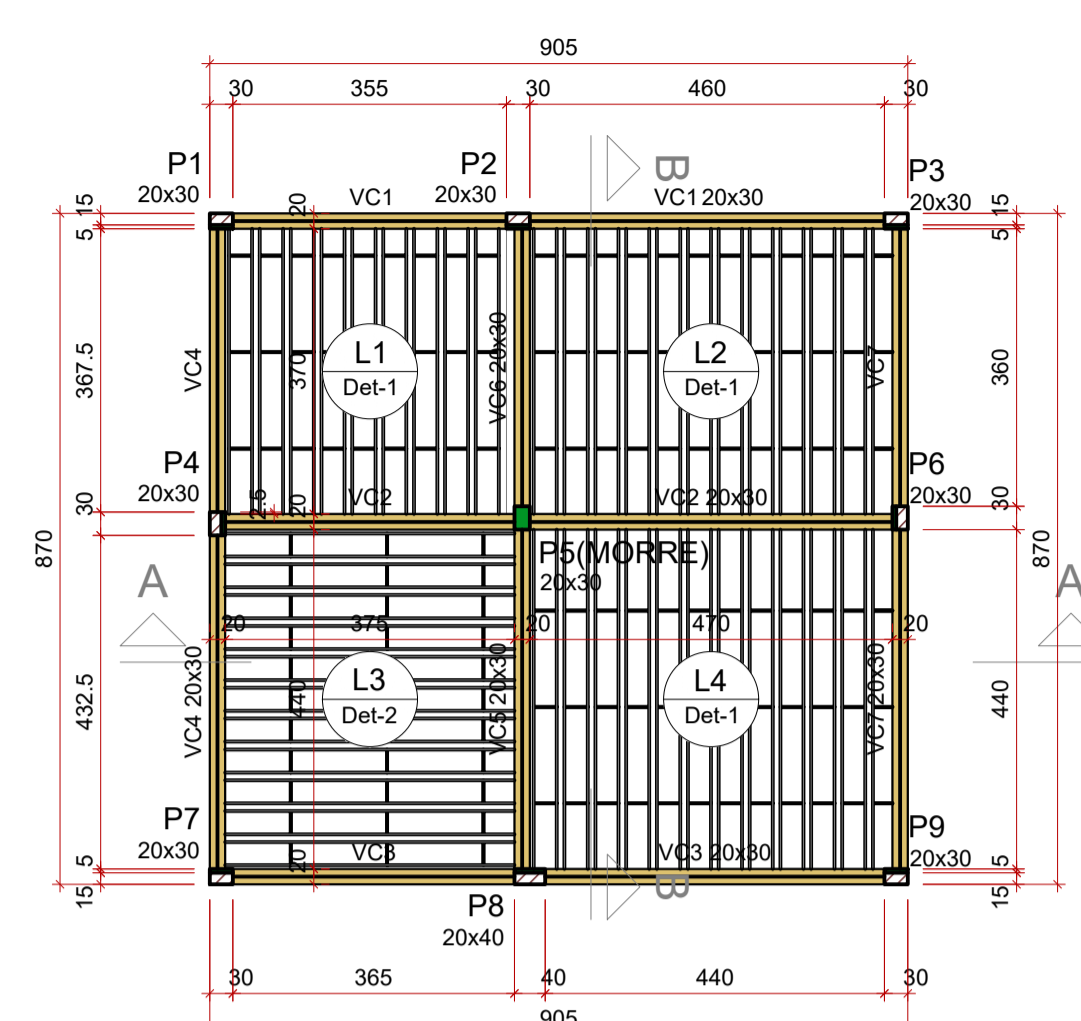
Características dos materiais		
fck	Ecs	(kgf/cm²)
250	241500	

Dimensão máxima do agregado = 19 mm

Pilares			
Nome	Seção (cm)	Elevação (cm)	Nível (cm)
P1	20x30	0	-10
P2	20x30	0	-10
P3	20x30	0	-10
P4	20x30	0	-10
P5	20x30	0	-10
P6	20x30	0	-10
P7	20x30	0	-10
P8	20x40	0	-10
P9	20x30	0	-10



Forma do pavimento BALDRAME (Nível -10) escala 1:100



Vigas			
Nome	Seção (cm)	Elevação (cm)	Nível (cm)
VC1	20x30	0	311
VC2	20x30	0	311
VC3	20x30	0	311
VC4	20x30	0	311
VC5	20x30	0	311
VC6	20x30	0	311
VC7	20x30	0	311

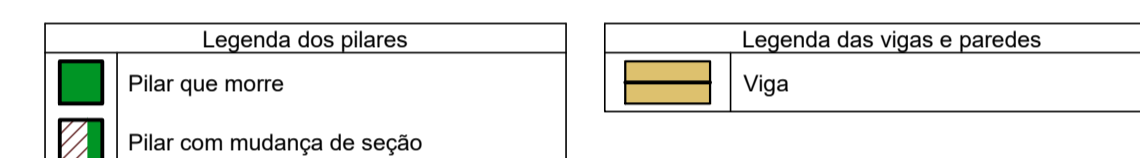
Blocos de enchimento				
Detalhe	Tipo	Nome	Dimensões (cm) hb x lx x ty	Quantidade
1/2	EPS Unidirecional	B8/30/125	8 x 30 x 125	176

Lajes						
Nome	Tipo	Dados		Peso próprio (kgf/m²)	Sobrecarga (kgf/m²)	
		Altura (cm)	Elevação (cm)		Adicional	Acidental
L1	Vigota protendida	14	0	193	150	150
L2	Vigota protendida	14	0	193	150	150
L3	Vigota protendida	14	0	193	150	150
L4	Vigota protendida	14	0	193	150	150

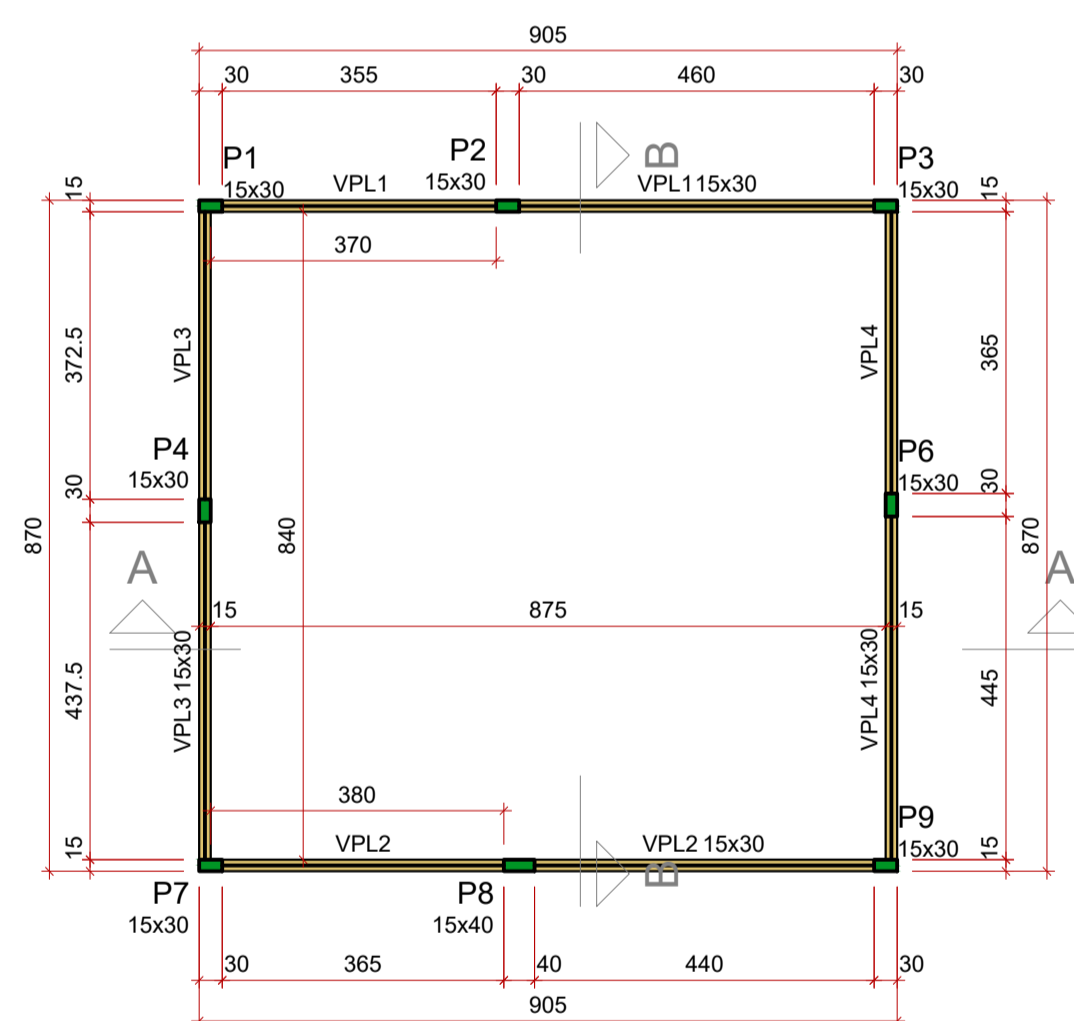
Características dos materiais		
fck	Ecs	(kgf/cm²)
250	241500	

Dimensão máxima do agregado = 19 mm

Pilares			
Nome	Seção (cm)	Elevação (cm)	Nível (cm)
P1	20x30	0	311
P2	20x30	0	311
P3	20x30	0	311
P4	20x30	0	311
P5	20x30	0	311
P6	20x30	0	311
P7	20x30	0	311
P8	20x40	0	311
P9	20x30	0	311



Forma do pavimento COBERTURA (Nível 311) escala 1:100

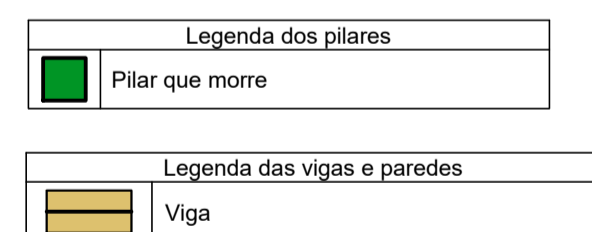


Vigas			
Nome	Seção (cm)	Elevação (cm)	Nível (cm)
VPL1	15x30	0	400
VPL2	15x30	0	400
VPL3	15x30	0	400
VPL4	15x30	0	400

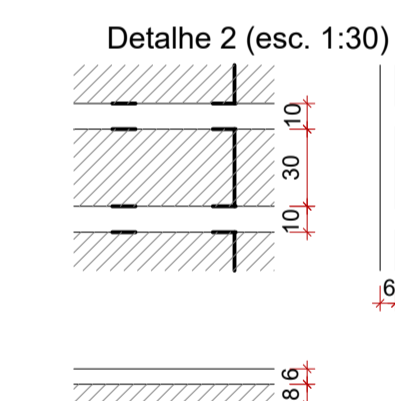
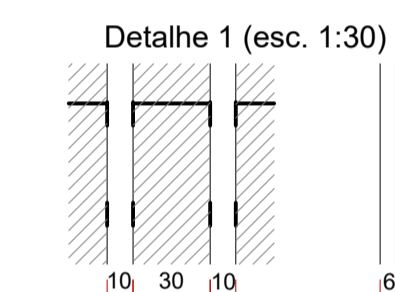
Características dos materiais		
fck	Ecs	(kgf/cm²)
250	241500	

Dimensão máxima do agregado = 19 mm

Pilares			
Nome	Seção (cm)	Elevação (cm)	Nível (cm)
P1	15x30	0	400
P2	15x30	0	400
P3	15x30	0	400
P4	15x30	0	400
P6	15x30	0	400
P7	15x30	0	400
P8	15x40	0	400
P9	15x30	0	400



Forma do pavimento PLATIBANDA (Nível 400) escala 1:100



INDICAÇÃO DE VIGAS

VB	BALDRAME	NÍVEL -0.10
VC	COBERTURA	NÍVEL 3.11
VPL	PLATIBANDA	NÍVEL 4.00

TEMPO PARA DESFORMA

VIGAS (LATERAIS): 3 DIAS  
 VIGAS (FUNDO): 21 DIAS  
 LAJES: 21 DIAS  
 PILARES LATERAIS: 3 DIAS

NOTAS

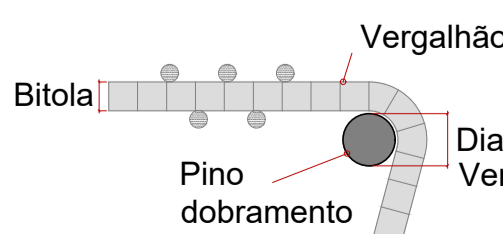
- Consumo mínimo de cimento = 400 kg/m³
- Relação a/c ≤ 0,55
- Classe de agressividade ambiental II
- Não utilizar aditivos que contenha cloreto na sua composição
- Utilizar espaçadores para garantir o cobrimento
- Consultar o fabricante para execução das lajes pré moldadas
- Quaisquer divergências deve ser imediatamente comunicada ao projetista.
- É obrigatório a contratação de profissional legalmente habilitado para execução deste projeto.

- A fundação deverá ser dimensionada por profissional habilitado e no caso de divergência em relação as informações contidas neste projeto (Diâmetro, capacidade de carga, etc.), o projetista deverá ser imediatamente comunicado.
- Medidas em centímetros
- Conferir medidas na obra

DOBRAMENTO

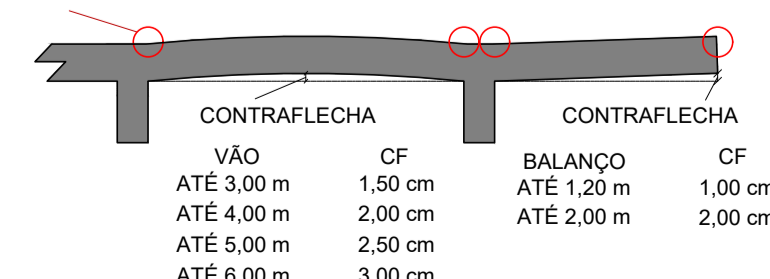
Os diâmetros dos pinos de dobramento deverão ser superiores aos indicados na tabela ao lado:

Pino de dobramento	
Bitola (mm)	Diam. Pino (mm)
5,0	30
6,3	32
8,0	40
10,0	50
12,5	63
16,0	80
20,0	100
25,0	125
32,0	160



CONTRAFLECHAS

Lançar todos os bordos de lajes conforme níveis indicados na planta de formas. Utilizar mangueira de nível ou equipamento semelhante para conferir contraflechas.



**AGÊNCIA ESTADUAL DE GESTÃO DE EMPREENDIMENTOS**  
SECRETARIA DE ESTADO DE INFRAESTRUTURA E LOGÍSTICA

OBRA: POLICLINICA DE TRÊS LAGOAS ESTRUTURA

LOCAL: RUA SANTIAGO MANOEL FERNANDEZ - QD 01 - AL01 TRÊS LAGOAS - MS QUADRO DE ÁREAS

AUTOR DO PROJETO: ENG. BEATRIZ FRESCHI TEIXEIRA CREA 60561 PROPRIETÁRIO

RESPONSÁVEL TÉCNICO P/ EXECUÇÃO DA OBRA: GOVERNO DO ESTADO DE MATO GROSSO DO SUL 15.412.257/0001-28

TÍTULO: CASA DOS MOTORISTAS POLICLINICA FORMAS FOLHA 02/10

ESCALA: INDICADA DATA: DEZEMBRO/2025 REVISÃO DESENHO: BEATRIZ

\S1210\setores\_civil\GPOC\_TROCA\PROJETOS\186\_POLICLINA TRÊS LAGOAS\07\_PROJETOS\FUNDAÇÃO\