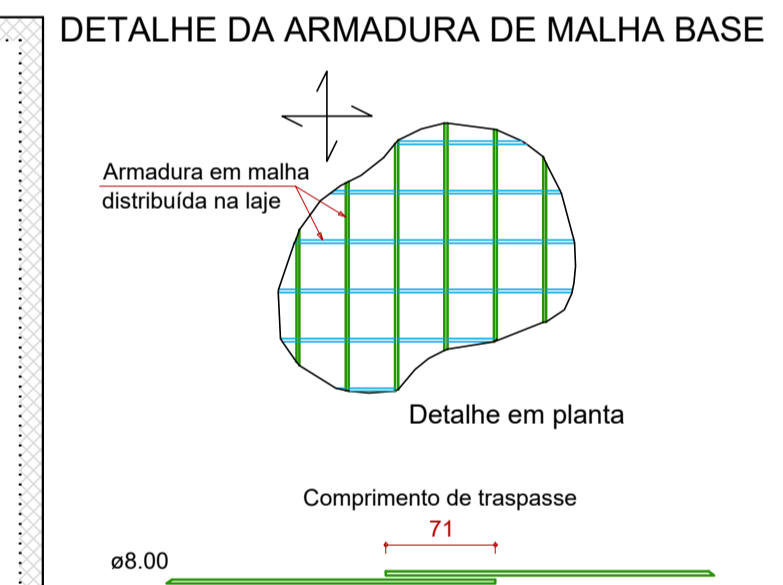
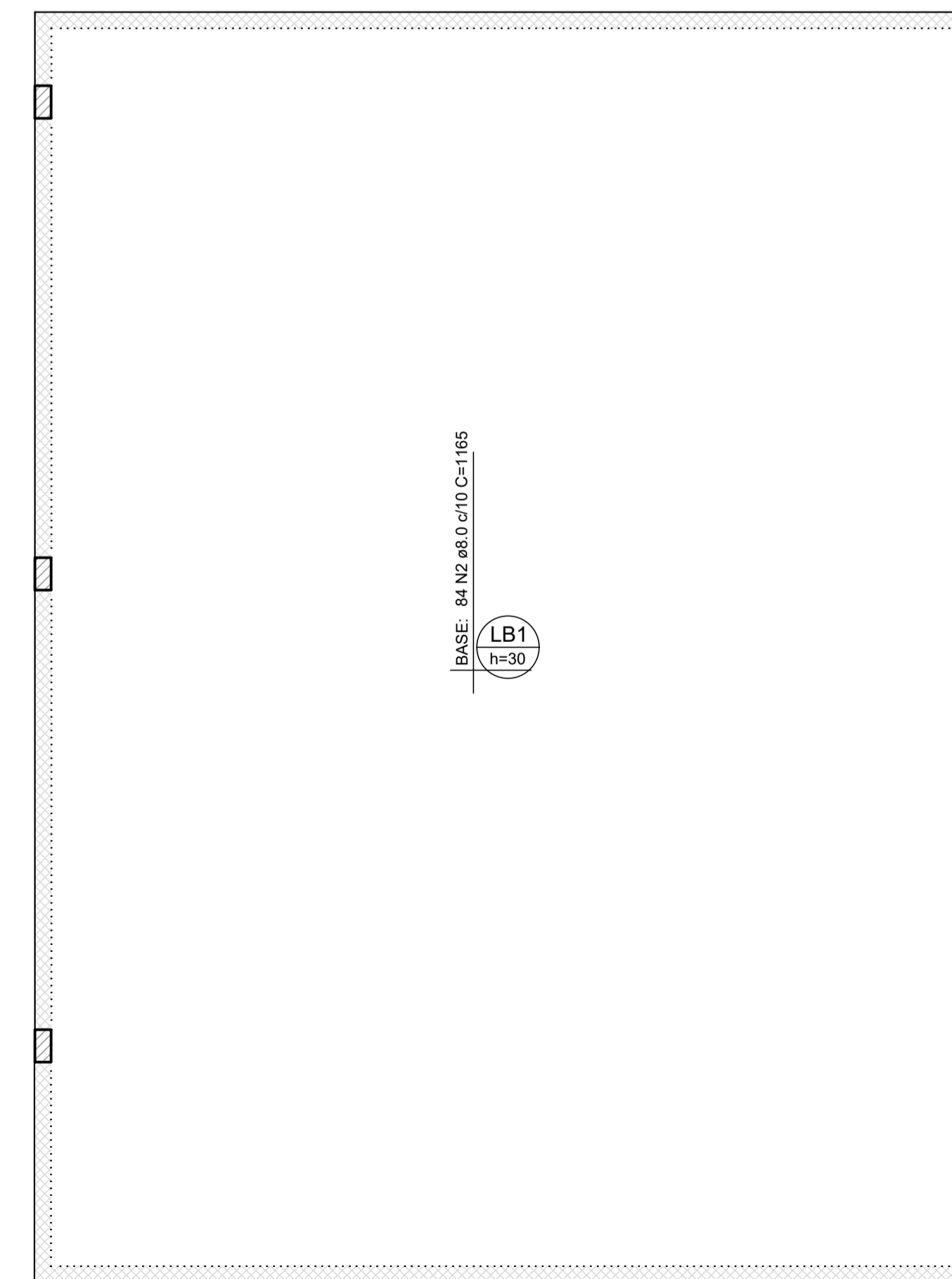
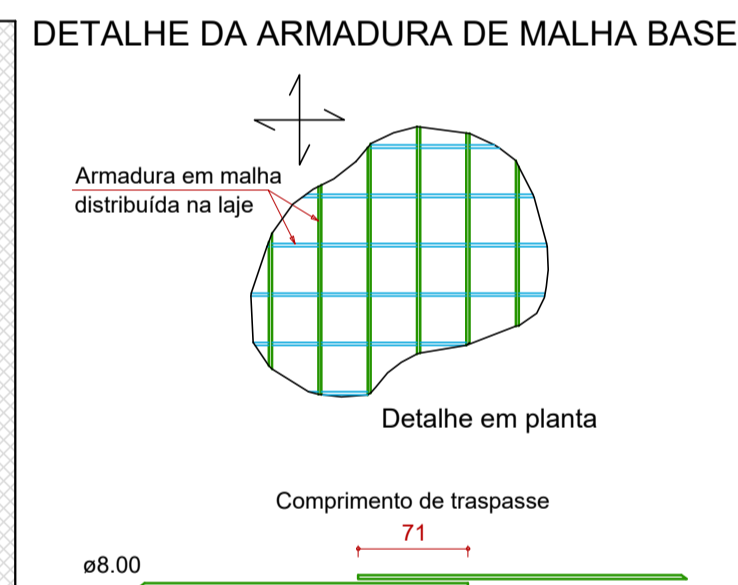
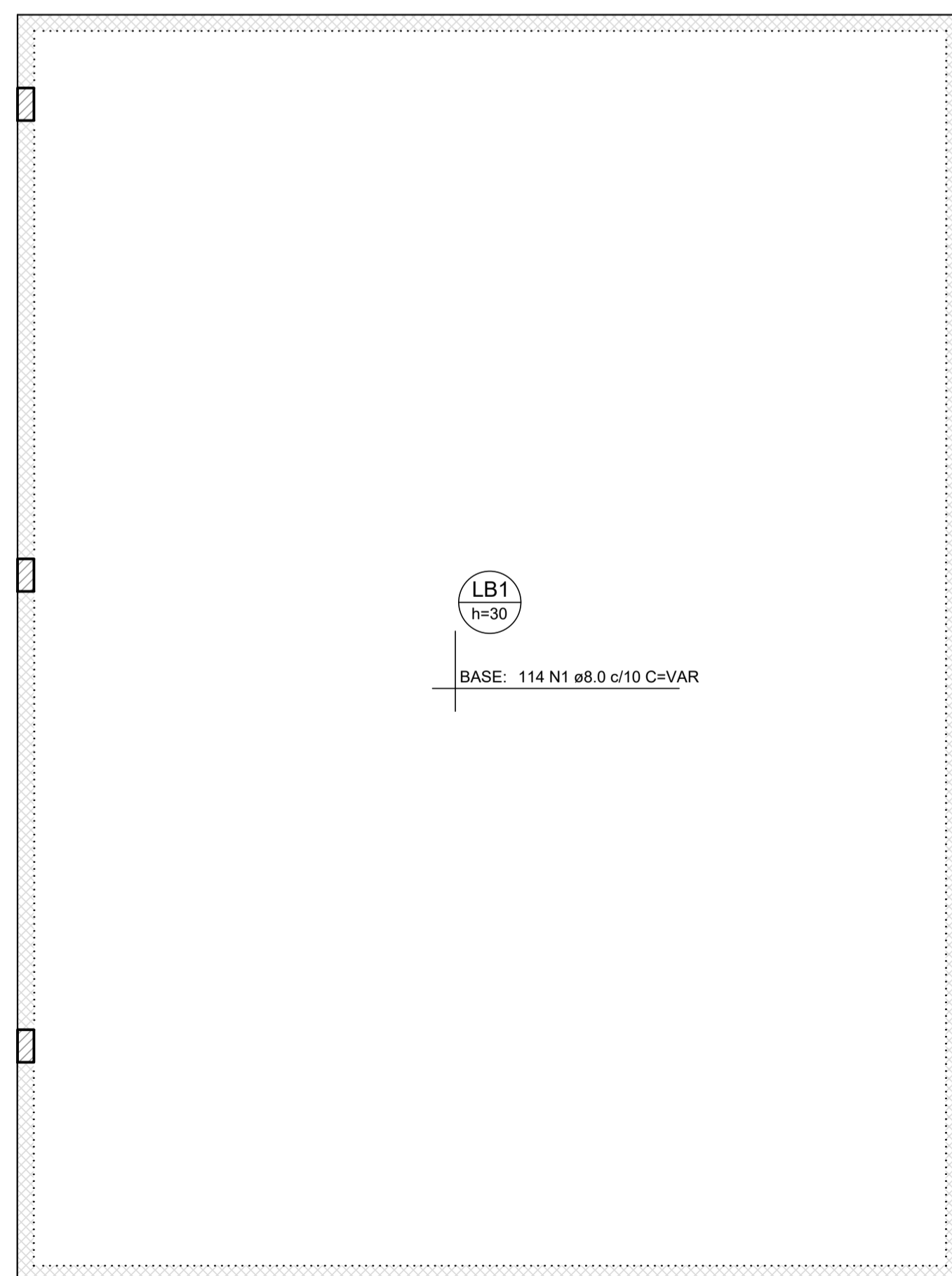


Armação superior do radier do pavimento BALDRAME (Eixo X)

escala 1:50

Armação superior do radier do pavimento BALDRAME (Eixo Y)

escala 1:50



Armação inferior do radier do pavimento BALDRAME (Eixo X)

escala 1:50

Armação inferior do radier do pavimento BALDRAME (Eixo Y)

escala 1:50

RELAÇÃO DO AÇO

AÇO	N	DIAM (mm)	QUANT	C. TOTAL (cm)	
				Negativos Y	Positivos X
CA50	2	8.0	223	1165	1388

RESUMO DO AÇO

AÇO	DIAM (mm)	C. TOTAL (m)	PESO + 0% (kg)
CA50	8.0	3934	1552.3
PESO TOTAL (kg)			1552.3

Volume de concreto (C-25) = 28.84 m³
Área de forma = 0.00 m²

AGÊNCIA ESTADUAL DE GESTÃO DE EMPREENDIMENTOS
SECRETARIA DE ESTADO DE INFRAESTRUTURA E LOGÍSTICA

OBRA: POLICLINICA DE TRÊS LAGOAS **ESTRUTURA**

LOCAL: RUA SANTIAGO MANOEL FERNANDEZ - QD 01 - AL01 TRÊS LAGOAS - MS QUADRO DE ÁREAS: ÁREA = 132.35

AUTOR DO PROJETO: ENG. BEATRIZ FRESCHI TEIXEIRA CREA 60561 PROPRIETÁRIO: GOVERNO DO ESTADO DE MATO GROSSO DO SUL 15.412.257/0001-28

RESPONSÁVEL TÉCNICO P/ EXECUÇÃO DA OBRA: TÍTULO: SUBESTAÇÃO POLICLINICA RADIER - BASE FOLHA: 07/09

ESCALA: INDICADA DATA: DEZEMBRO/2025 REVISÃO: DESENHO: BEATRIZ

INDICAÇÃO DE VIGAS

VB	BALDRAME	NÍVEL -0.05
VC	COBERTURA	NÍVEL 2.91