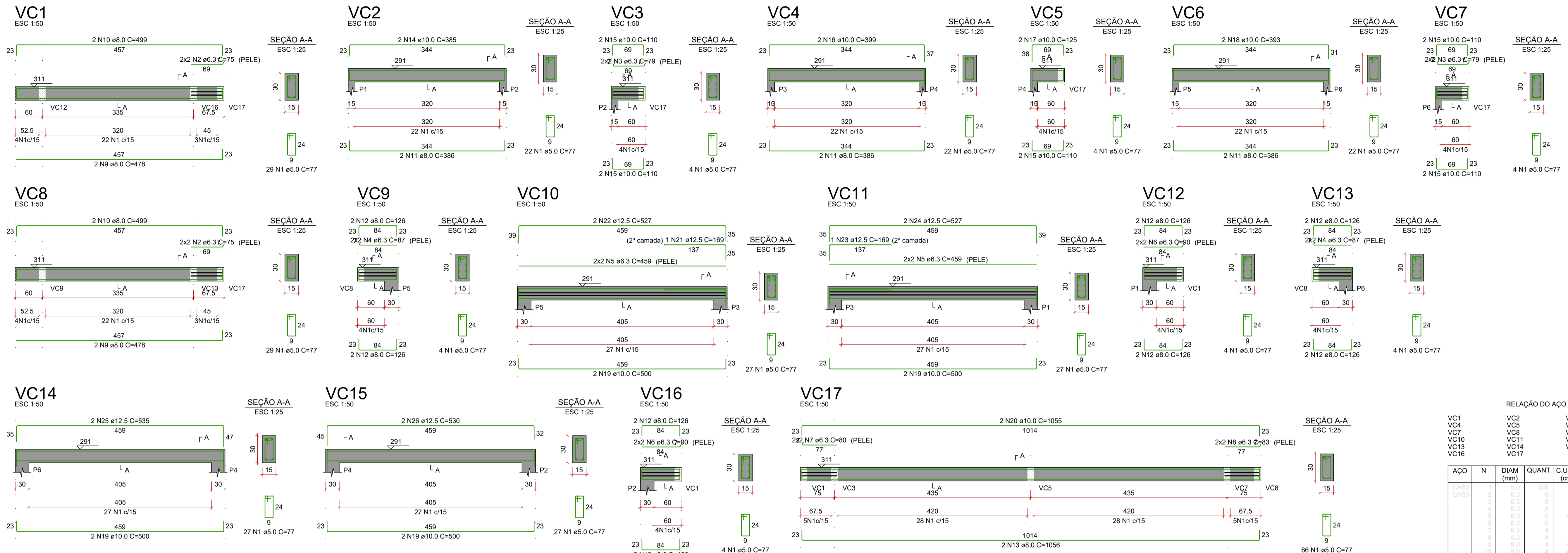


A1 AGESUL 0110x594



RELAÇÃO DO AÇO

VC1	VC2	VC3
VC4	VC5	VC6
VC7	VC8	VC9
VC10	VC11	VC12
VC13	VC14	VC15
VC16	VC17	

AÇO	N	DIAM (mm)	QUANT	C.UNIT (cm)	C.TOTAL (cm)
CA50	2	5.0	326	77	25102
CA50	2	6.3	8	75	600
CA50	3	6.3	8	79	632
CA50	4	6.3	8	87	696
CA50	5	6.3	8	459	3672
CA50	6	6.3	8	90	720
CA50	7	6.3	4	30	120
CA50	8	6.3	4	83	332
CA50	9	8.0	4	478	1912
CA50	10	8.0	4	499	1996
CA50	11	8.0	6	396	2346
CA50	12	8.0	16	126	2016
CA50	13	8.0	2	1055	2110
CA50	14	10.0	2	385	770
CA50	15	10.0	10	110	1100
CA50	16	10.0	2	399	798
CA50	17	10.0	2	125	250
CA50	18	10.0	2	333	666
CA50	19	10.0	8	500	4000
CA50	20	10.0	2	1055	2110
CA50	21	12.5	1	169	169
CA50	22	12.5	3	527	1581
CA50	23	12.5	1	169	169
CA50	24	12.5	2	527	1054
CA50	25	12.5	2	935	1870
CA50	26	12.5	2	530	1060

RESUMO DO AÇO

AÇO	DIAM (mm)	C.TOTAL (m)	PESO + 0% (kg)
CA50	6.3	69.7	17.1
CA50	8.0	103.5	40.8
CA50	10.0	98.1	60.5
CA50	12.5	45.8	44.1
CA50	5.0	251	38.7

PESO TOTAL (kg): CA50 162.5, CA60 38.7

Volume de concreto (C-25) = 2.18 m³  
Área de forma = 27.80 m²

**INDICAÇÃO DE VIGAS**

VB BALDRAME  
VC COBERTURA

**TEMPO PARA DESFORMA**

NÍVEL -0.05  
NÍVEL 2.91

**NOTAS**

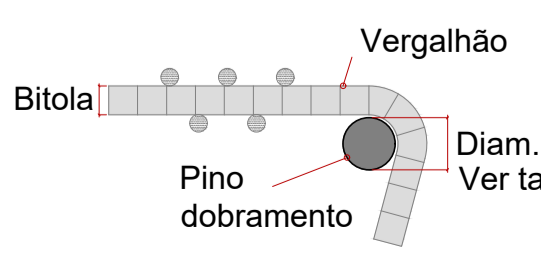
- Consumo mínimo de cimento = 400 kg/m³
- Relação a/c ≤ 0,55
- Classe de agressividade ambiental II
- Não utilizar aditivos que contenha cloreto na sua composição
- Utilizar espaçadores para garantir o cobrimento
- Consultar o fabricante para execução das lajes pré moldadas
- Quaisquer divergências deve ser imediatamente comunicada ao projetista.
- É obrigatório a contratação de profissional legalmente habilitado para execução deste projeto.

9. A fundação deverá ser dimensionada por profissional habilitado e no caso de divergência em relação as informações contidas neste projeto (Diâmetro, capacidade de carga, etc.), o projetista deverá ser imediatamente comunicado.  
10. Medidas em centímetros  
11. Conferir medidas na obra

**DOBRAMENTO**

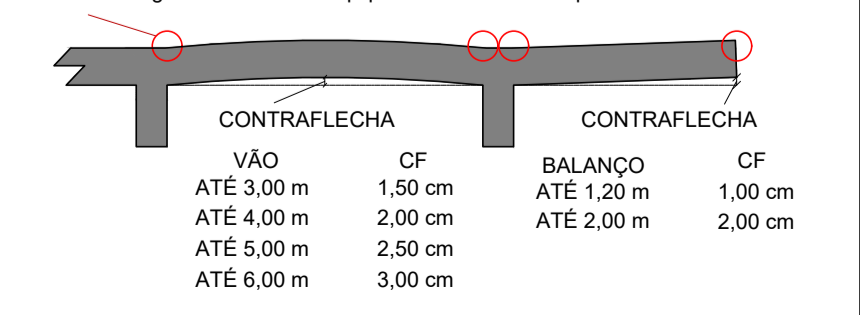
Os diâmetros dos pinos de dobramento deverão ser superiores aos indicados na tabela ao lado:

Bitola (mm)	Diam. Pino (mm)
5,0	30
6,3	32
8,0	40
10,0	50
12,5	63
16,0	80
20,0	100
25,0	125
32,0	160



**CONTRAFLECHAS**

Lançar todos os bordos de lajes conforme níveis indicados na planta de formas. Utilizar mangueira de nível ou equipamento semelhante para conferir contraflechas.



**AGÊNCIA ESTADUAL DE GESTÃO DE EMPREENDIMENTOS**  
SECRETARIA DE ESTADO DE INFRAESTRUTURA E LOGÍSTICA

OBRA: POLICLINICA DE TRÊS LAGOAS

LOCAL: RUA SANTIAGO MANOEL FERNANDEZ - QD 01 - AL01 TRÊS LAGOAS - MS

AUTOR DO PROJETO: ENG. BEATRIZ FRESCHI TEIXEIRA CREA 60561

RESPONSÁVEL TÉCNICO P/ EXECUÇÃO DA OBRA: GOVERNO DO ESTADO DE MATO GROSSO DO SUL 15.412.257/0001-28

TÍTULO: SUBESTAÇÃO POLICLINICA VIGAS COBERTURA

DATA: DEZEMBRO/2025

DESENHO: BEATRIZ

FOLHA: 06/09