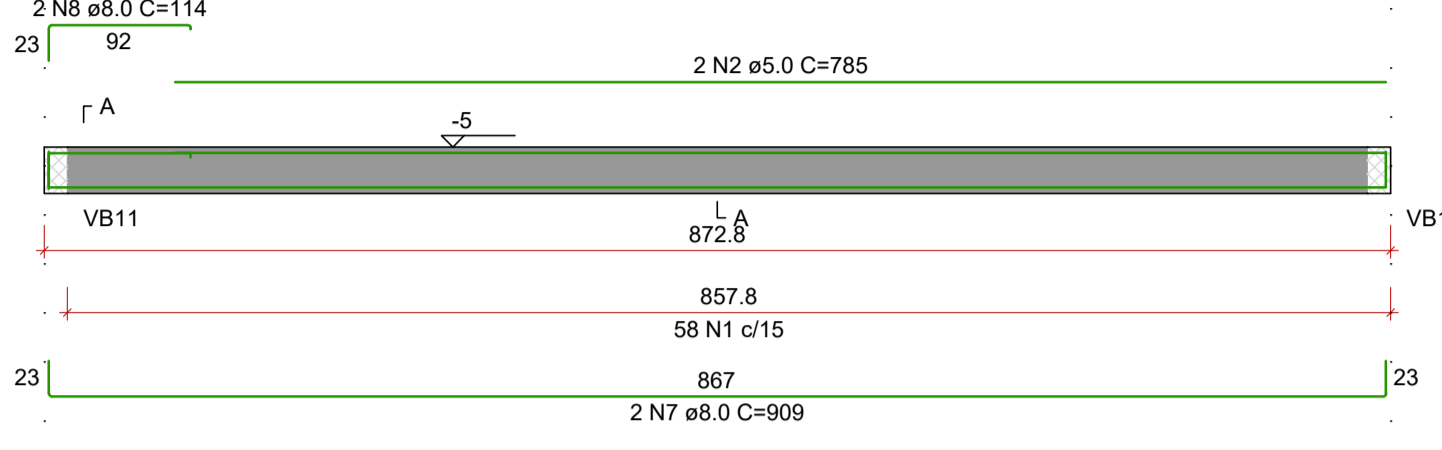


A1 AGESUL 0110x594

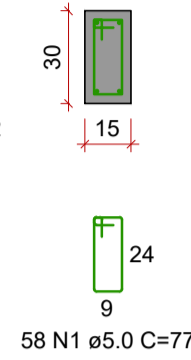
**VB1**

ESC 1:50



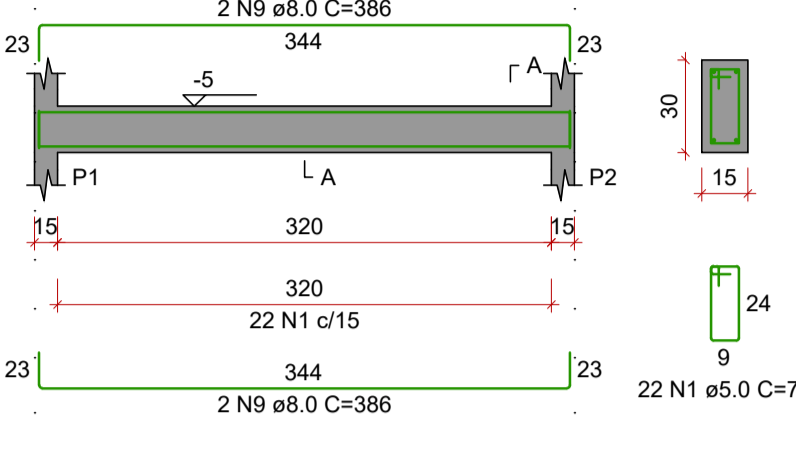
**SEÇÃO A-A**

ESC 1:25



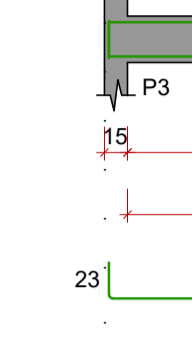
**VB2**

ESC 1:50



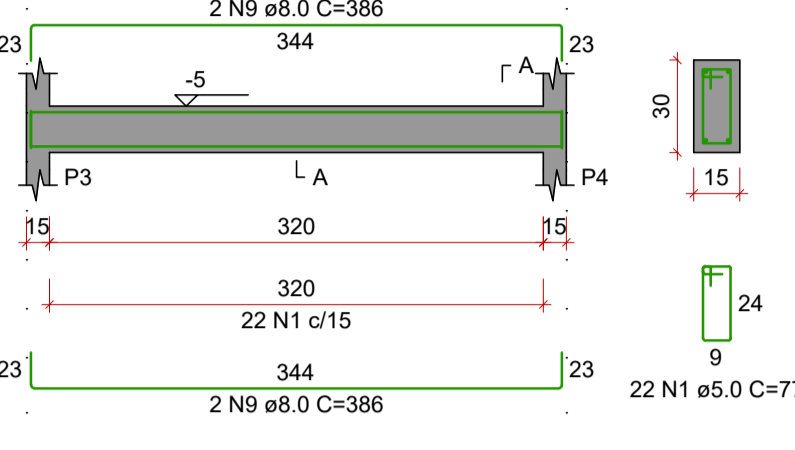
**SEÇÃO A-A**

ESC 1:25



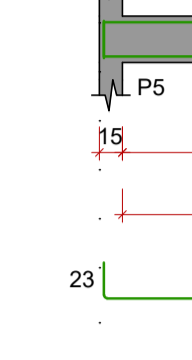
**VB3**

ESC 1:50



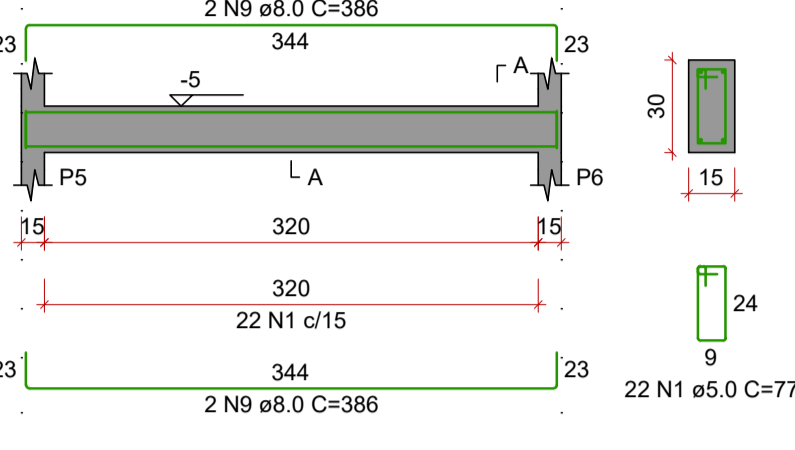
**SEÇÃO A-A**

ESC 1:25



**VB4**

ESC 1:50



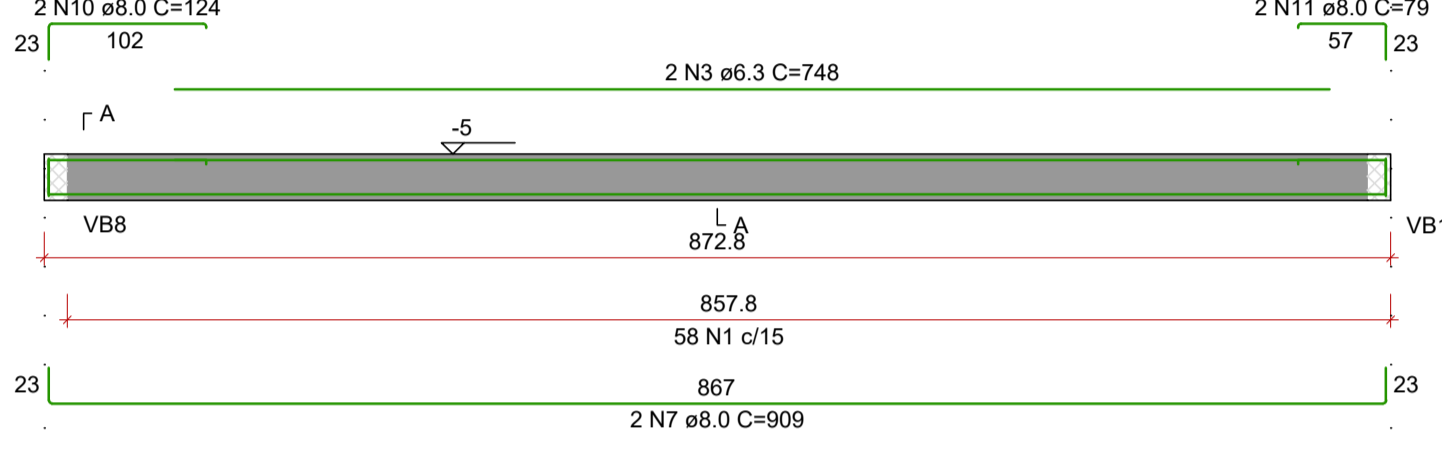
**SEÇÃO A-A**

ESC 1:25



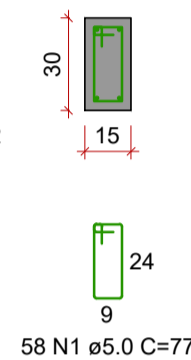
**VB5**

ESC 1:50



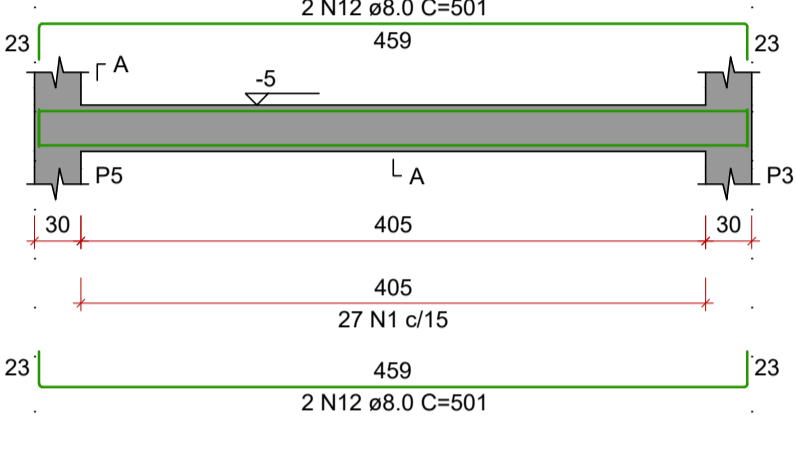
**SEÇÃO A-A**

ESC 1:25



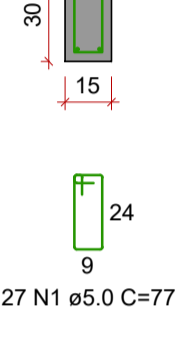
**VB6**

ESC 1:50



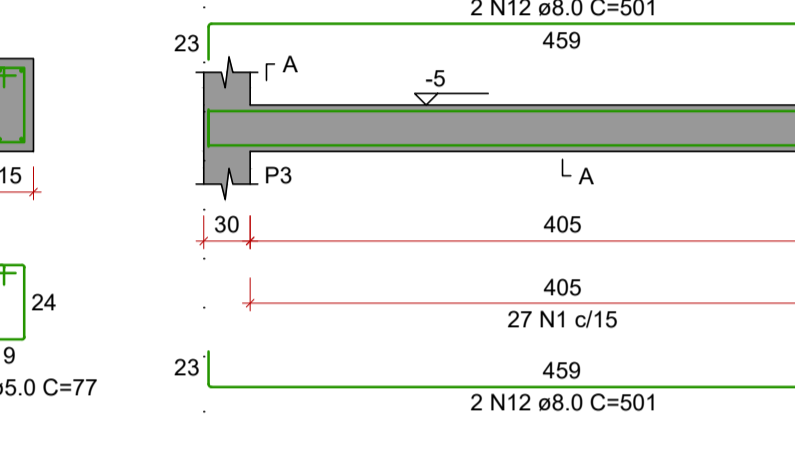
**SEÇÃO A-A**

ESC 1:25



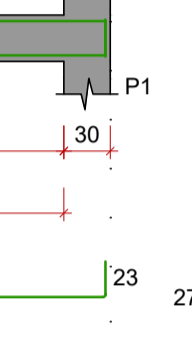
**VB7**

ESC 1:50



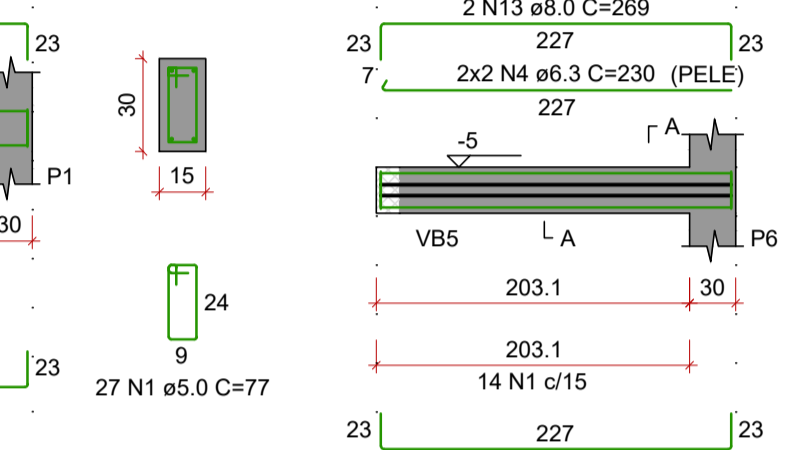
**SEÇÃO A-A**

ESC 1:25



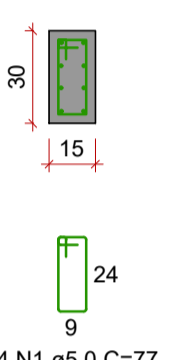
**VB8**

ESC 1:50



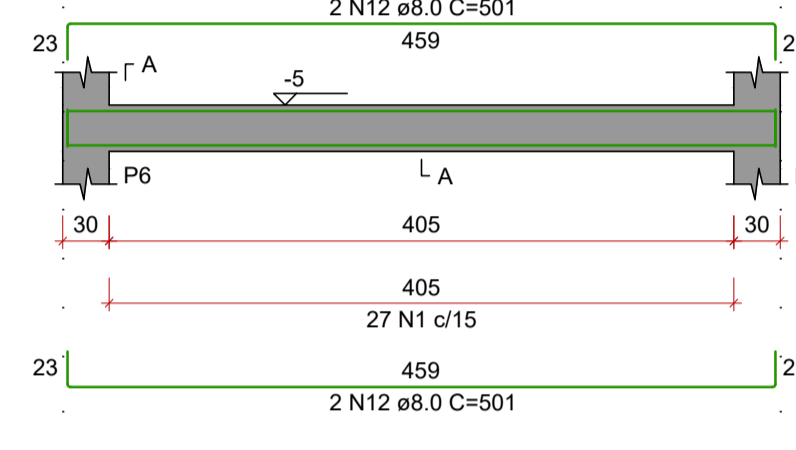
**SEÇÃO A-A**

ESC 1:25



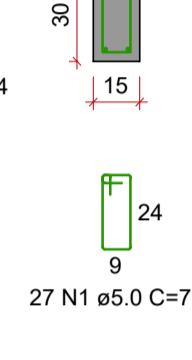
**VB9**

ESC 1:50



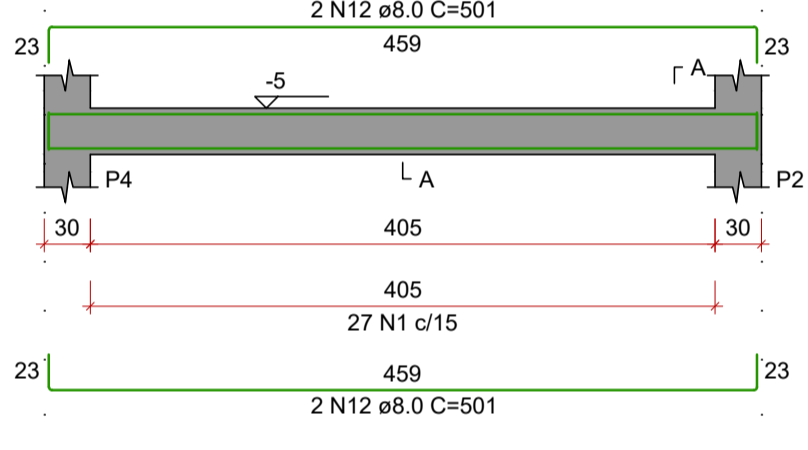
**SEÇÃO A-A**

ESC 1:25



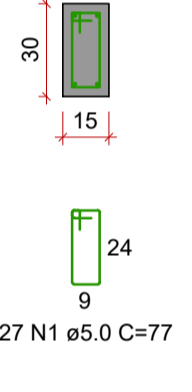
**VB10**

ESC 1:50



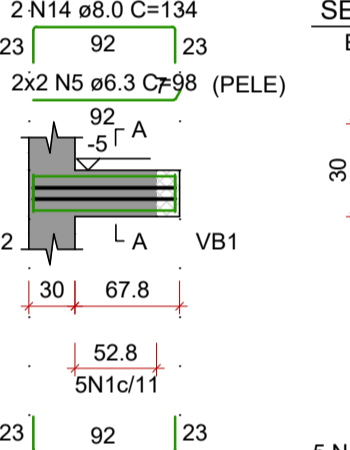
**SEÇÃO A-A**

ESC 1:25



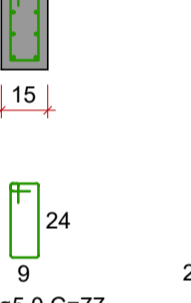
**VB11**

ESC 1:50



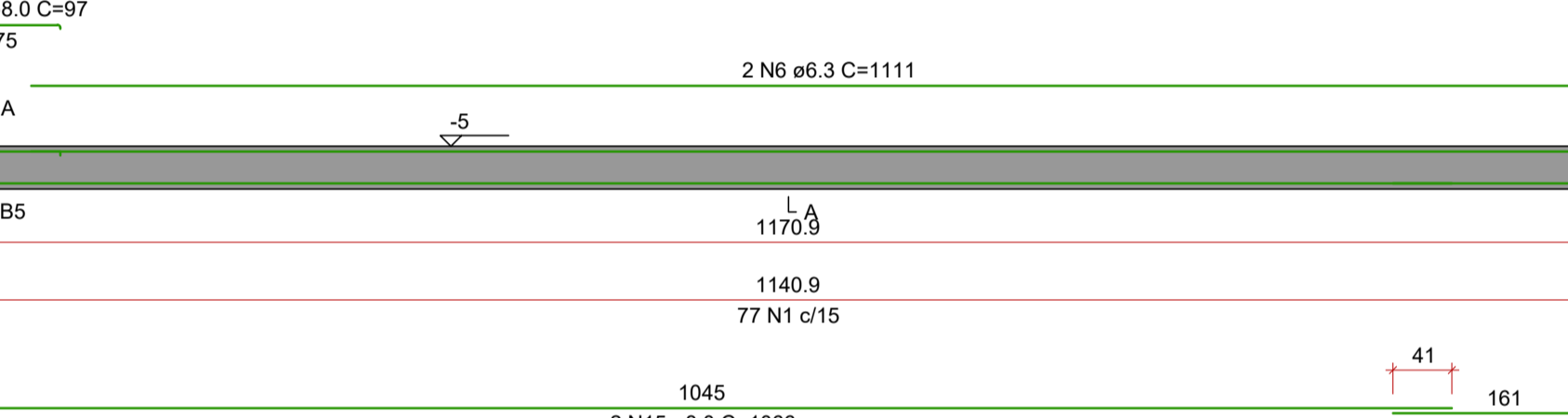
**SEÇÃO A-A**

ESC 1:25



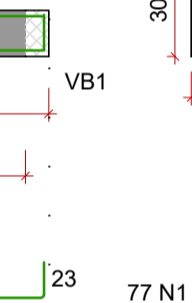
**VB12**

ESC 1:50



**SEÇÃO A-A**

ESC 1:25



**RELAÇÃO DO AÇO**

AÇO	N	DIAM (mm)	QUANT	C.UNIT (cm)	C.TOTAL (cm)
CA60	1	5.0	388	77	29922
CA50	2	5.0	2	785	1570
CA50	3	6.3	2	746	1496
CA50	4	6.3	4	230	920
CA50	5	6.3	4	98	392
CA50	6	6.3	2	1111	2222
CA50	7	8.0	4	308	1236
CA50	8	8.0	2	114	228
CA50	9	8.0	12	386	4632
CA50	10	8.0	2	124	248
CA50	11	8.0	3	79	158
CA50	12	8.0	10	501	8016
CA50	13	8.0	4	269	1076
CA50	14	8.0	4	134	536
CA50	15	8.0	2	1066	2132
CA50	16	8.0	2	182	364
CA50	17	8.0	2	97	194

**RESUMO DO AÇO**

AÇO	DIAM (mm)	C.TOTAL (m)	PESO + 0% (kg)
CA50	6.3	50.3	12.3
CA50	8.0	212.2	83.7
CA50	5.0	312.9	48.2
<b>PESO TOTAL (kg)</b>			
CA50	96		
CA60	48.2		

Volume de concreto (C-25) = 2.57 m³  
Área de forma = 30.99 m²

**INDICAÇÃO DE VIGAS**

VB BALDRAME  
VC COBERTURA

NÍVEL -0.05  
NÍVEL 2.91

**TEMPO PARA DESFORMA**

VIGAS (LATERAIS): 3 DIAS  
VIGAS (FUNDO): 21 DIAS  
LAJES: 21 DIAS  
PILARES LATERAIS: 3 DIAS

**NOTAS**

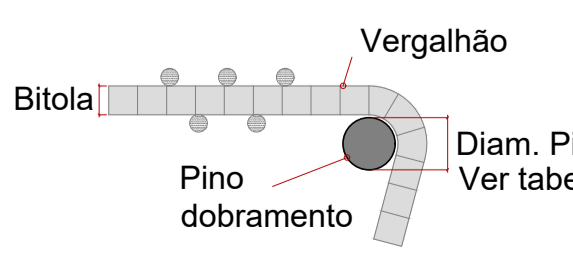
- Consumo mínimo de cimento = 400 kg/m³
- Relação a/c ≤ 0,55
- Classe de agressividade ambiental II
- Não utilizar aditivos que contenha cloreto na sua composição
- Utilizar espaçadores para garantir o cobrimento
- Consultar o fabricante para execução das lajes pré moldadas
- Quaisquer divergências deve ser imediatamente comunicada ao projetista.
- É obrigatório a contratação de profissional legalmente habilitado para execução deste projeto.

9. A fundação deverá ser dimensionada por profissional habilitado e no caso de divergência em relação as informações contidas neste projeto (Diâmetro, capacidade de carga, etc.), o projetista deverá ser imediatamente comunicado.  
10. Medidas em centímetros  
11. Conferir medidas na obra

**DOBRAMENTO**

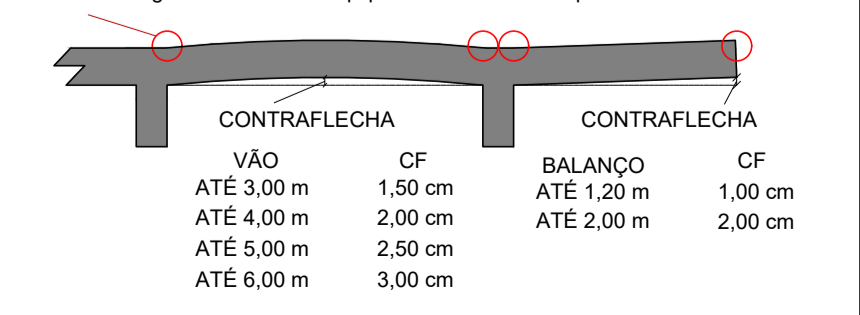
Os diâmetros dos pinos de dobramento deverão ser superiores aos indicados na tabela ao lado:

Bitola (mm)	Diam. Pino (mm)
5,0	30
6,3	32
8,0	40
10,0	50
12,5	63
16,0	80
20,0	100
25,0	125
32,0	160



**CONTRAFLECHAS**

Lançar todos os bordos de lajes conforme níveis indicados na planta de formas Utilizar mangueira de nível ou equipamento semelhante para conferir contraflechas



**AGÊNCIA ESTADUAL DE GESTÃO DE EMPREENDIMENTOS**  
SECRETARIA DE ESTADO DE INFRAESTRUTURA E LOGÍSTICA

**OPERA**  
POLICLINICA DE TRÊS LAGOAS

**LOCAL**  
RUA SANTIAGO MANOEL FERNANDEZ - QD 01 - AL01  
TRÊS LAGOAS - MS

**AUTOR DO PROJETO**  
"ENG. BEATRIZ FRESCHI TEIXEIRA"  
CREA 60561

**PROPRIETÁRIO**  
GOVERNO DO ESTADO DE MATO GROSSO DO SUL  
15.412.257/0001-28

**TÍTULO**  
SUBESTAÇÃO POLICLINICA  
VIGAS BALDRAME

**FOLHA**  
05/09

**ESCALA**  
INDICADA

**DATA**  
DEZEMBRO/2025

**REVISÃO**

**DESENHO**  
BEATRIZ