

1 Cabearno Estruturado Bloco 1, Administrao

1 : 50

**LEGENDA DE CONDUTOS**

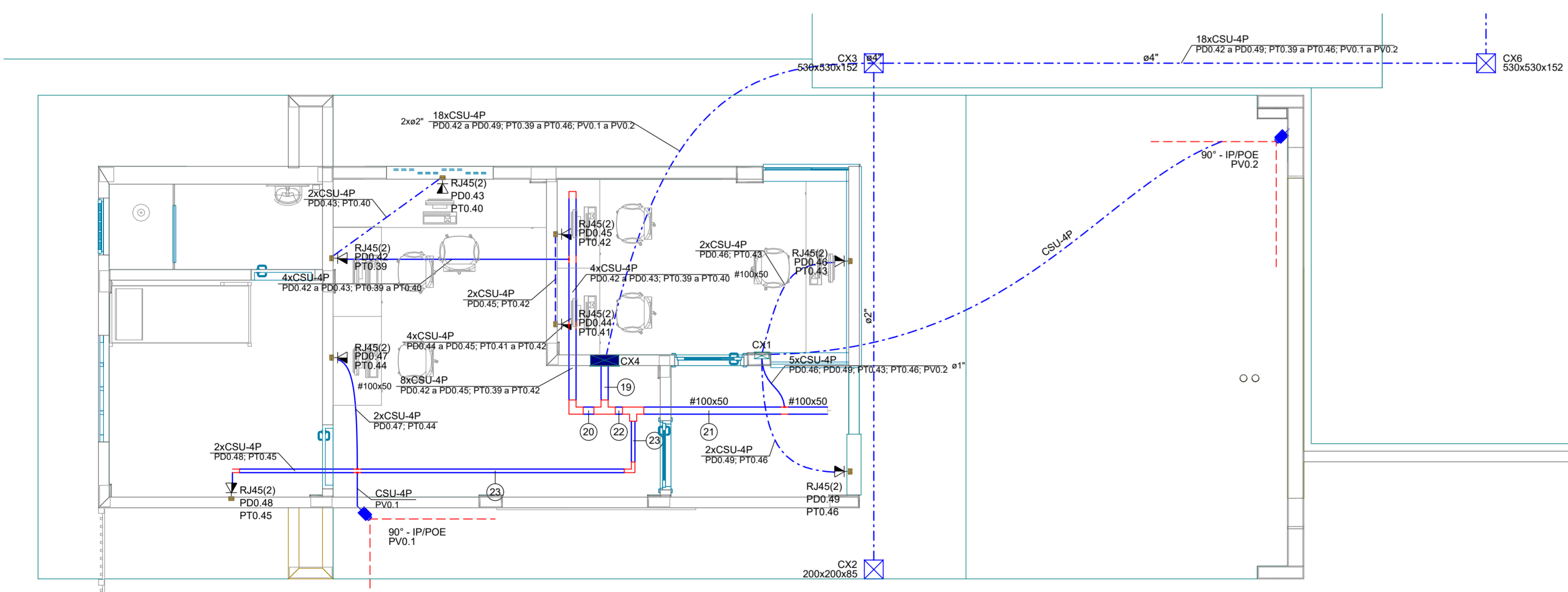
	Cabearno
	Teto
	Mdia
	Piso

**LEGENDA DAS INDICAES**

RJ45(2)	Pontos de cabearno - RJ 45 - 2 mdulos - mdia
ACP	Pontos de cabearno - RJ 45 - Access Point
400x400x400	Alvenaria - piso - 400x400x400 mm
200x200x85	Apo pintada - piso - 200x200x85 mm
530x530x152	Apo pintada - piso - 530x530x152 mm
TM	Terminal - 50x50mm
TM	Terminal sem tampa - 50x50mm
10U	Caixa padro 19" - porta acrilico cristal - 10U x 470mm
90° - IP/POE	CFTV - UTP - Cmera Bullet IP66 90° - IP/POE - alta H280
90° - IP/POE	CFTV - UTP - Cmera Dome IP66 90° - IP/POE - teto

**LEGENDAS**

	Caixa de passagem
	Caixa padro
	Colovelo reto 90°
	Cmera tipo Bullet na parede a 2,80m do piso
	Cmera tipo Dome no teto
	Rack Enterprise 22U x 600mm x 600mm
	Saída dupla para eletroduto
	Saída horizontal para eletroduto
	T reto 90°
	Terminal
	Tomada RJ45 - 2 mdulos a 1,10m do piso
	Tomada RJ45 a 2,20m do piso - Access Point
	Tomada RJ45 de mesa - 2 mdulos



2 Cabearno Estruturado Reepoao/Guarita

1 : 50

**LEGENDA DE FIAO**

1	4xCSU-4P PDO.22 a PVO.14; PVO.18	10	30xCSU-4P PDO.22 a PVO.33; PTO.22 a PTO.32; PVO.14 a PVO.20	18	4xCPU-4P 2xa2"
2	9xCSU-4P PDO.1 a PVO.8; PTO.1; PTO.7 a PTO.8; PVO.3 a PVO.5	11	26xCSU-4P PDO.22 a PVO.33; PTO.22 a PTO.32; PVO.14; PVO.17 a PVO.18	19	43xCSU-4P PDO.42 a PVO.49; PTO.39 a PTO.46; PVO.1 a PVO.27
3	15xCSU-4P PDO.1 a PVO.2; PVO.7 a PVO.8; PTO.1 a PTO.2; PTO.7 a PTO.8; PVO.3 a PVO.5	12	18xCSU-4P PDO.27 a PVO.33; PTO.27 a PTO.32; PVO.14; PVO.17 a PVO.18	20	8xCSU-4P PDO.42 a PVO.45; PTO.39 a PTO.42; #100x50
4	19xCSU-4P PDO.1 a PVO.2; PVO.7 a PVO.8; PTO.1 a PTO.2; PTO.7 a PTO.8; PVO.3 a PVO.5	13	5xCSU-4P PDO.29 a PVO.30; PTO.29 a PTO.30 #1"	21	5xCSU-4P PDO.46; PTO.43; PTO.46; PVO.2
5	27xCSU-4P PDO.1 a PVO.2; PVO.7 a PVO.8; PTO.1 a PTO.2; PTO.7 a PTO.8; PVO.3 a PVO.5	14	4xCSU-4P PTO.18 a PTO.19	22	10xCSU-4P PDO.46 a PVO.45; PTO.43 a PTO.46; PVO.1 a PVO.2; #100x50
6	36xCSU-4P PTO.1 a PVO.14; PVO.34; PTO.1 a PTO.14; PVO.3 a PVO.9	15	4xCSU-4P PTO.22 a PTO.23	23	5xCSU-4P PDO.47 a PVO.48; PTO.44 a PTO.45; PVO.1
7	28xCSU-4P PDO.1 a PVO.2; PVO.7 a PVO.8; PTO.1 a PTO.2; PTO.7 a PTO.8; PVO.3 a PVO.5	16	84xCSU-4P PTO.1 a PTO.32; PVO.3 a PVO.20 #200x100	24	
8	39xCSU-4P PTO.1 a PVO.14; PVO.34; PTO.1 a PTO.14; PVO.3 a PVO.12	17	2xCPU-4P #200x100		
9	46xCSU-4P PTO.1 a PVO.17; PVO.34; PTO.1 a PTO.17; PVO.3 a PVO.13				

**QUADRO DE MODIFICAES / REVISOES**

L	DATA	DESCRICO	RESP.	STATUS

**OBSERVAOES:**  
**CONFERRIR MEDIDAS NO LOCAL**  
 FORMALIDADES LEGAIS:  
 1. ESTA PLANTA REPRESENTA E OFICIALIZA A AUTORIA DO PROJETO ARQUITETONICO ( PROPRIEDADE INTELECTUAL ) A AGNCIA ESTADUAL DE GESTAO DE EMPREENHIMENTO DE MATO GROSSO DO SUL - AGESUL;  
 2. OS DIREITOS DE UTILIZAO PERTENCEM A AGESUL E  
 3. O CONTEUDO DESTA DOCUMENTO NO PODER SER ALTERADO, REPRODUZIDO OU CEDIDO SOB QUALQUER PRETEXTO;  
 4. A INOBSERVANCIA DOS PRECITOS DESCRITOS RESERVA AO SEU AUTOR E/OU DETENTOR O DIREITO DE INTERVENOAO NOS TERMOS DA LEI;  
 5. O PRESENTE PROJETO BASICO REPRODUZ O ESTUDO PRELIMINAR APRESENTADO ANTERIORMENTE, DISCUTIDO, ADAPTADO E APROVADO PELO  
 6. QUALQUER DESCUMPRIMENTO DAS ORIENTAES CONTIDAS NO PROJETO ARQUITETONICO DURANTE A EXECUO DA OBRA NO SERA RECONHECIDO, TANTO PELO AUTOR COMO PELO DETENTOR, OBRIGANDO INCONDICIONALMENTE A REPARAO;  
 7. AS INFORMAES AQUI CONTIDAS SAO DE CARACTER ORIENTATIVO, DEVENDO SER OBSERVADAS AS LEGISLAES FEDERAIS, ESTADUAIS E MUNICIPAIS, BEM COMO AS RESPECTIVAS RESPONSABILIDADES TCNICAS.

**AGNCIA ESTADUAL DE GESTAO DE EMPREENHIMENTOS**  
**AGESUL** SECRETARIA DE ESTADO DE INFRAESTRUTURA E LOGISTICA

OBRA: **SEJUSP-SEC. DE ESTADO DE JUSTIA E SEGURANA PBLICA**  
 Construo do BPMTRAN-Batalho da Polcia Militar de Trnsito

LOCAL: **Av. Ernesto Geisel, Esq. Av. Manoel de Costa Lima**  
 Bairro Vila Nhand - CAMPO GRANDE/MS

AUTOR DO PROJETO: **Eng. Eltric, Willan Ziml O. Padilha**  
 CREA 71490-MS

RESPONSVEL TECNICO EM EXECUO DA OBRA: **Arq. Danuza Fernandes**

PROPRIETARIO: **GOVERNO DO ESTADO DE MATO GROSSO DO SUL**  
 15.412.257/0001-28

TITULO: **CABEARNO ESTRUTURADO - BPMTRAN/MS**  
**DADOS/VOZ/CFTV - Guarita e Bloco 1**

ESCALA: **1 : 50**

DATA EMISSAO INICIAL: **04/09/2024**

DATA REVISAO ATUAL:

DESIGNO: **Arq. Danuza Fernandes**

ARQUIVO: **LOG-01**