

LEGENDAS	
	2 Tomadas altas a 2,20m do piso
	2 Tomadas baixas a 0,30m do piso
	2 Tomadas médias a 1,20m do piso
	Arandela Blindada LED 15W a 1,80m do piso
	Arandela na altura conforme Projeto Luminotécnico ou Detalhamento
	Balizador de embutir na altura baixa conforme indicação
	Caixa de passagem
	Curva 90°
	Entrada de serviço
	Fotocélula
	Interruptor 1 simples e 1 paralelo - 1,20m do piso
	Interruptor intermediário 1 tecla - 1,10m do piso
	Interruptor paralelo 1 tecla - 1,10m do piso
	Interruptor sensor de presença a 2,20m do piso
	Interruptor simples 1 tecla - 1,20m do piso
	Interruptor simples 2 teclas - 1,20m do piso
	Interruptor simples 3 teclas - 1,10m do piso
	LUMINÁRIA LED (COM DRIVER E RABICHO), DE EMBUTIR, FLUXO LUMINOSO MÍNIMO DE 3.500 LM E EFICÁCIA LUMINOSA MÍNIMA DE 100 lm/W, EMISSÃO DE LUZ NA COR BRANCO NEUTRO-4000K, CORPO EM CHAPA DE AÇO TRATADA COM ACABAMENTO EM PINTURA ELETROSTÁTICA NA COR BRANCA, DISSIPADOR EM ACRÍLICO TRANSLÚCIDO, UTILIZA DRIVER 700 MA - REF. ITAIM MINOTAURO RE OU EQUIVALENTE
	LUMINÁRIA QUADRADA LED, FLUXO LUMINOSO 4000lm, EFICIÊNCIA DE 100lm/W, TEMPERATURA DE COR 4.000 K, IRC >= 80, DE EMBUTIR EM FORRO DE GESSO OU MODULADO COM PERFIL "T" DE ALA 25mm, REF. REF. MINOTAURO ME SOFT DA ITAIM OU EQUIVALENTE TÉCNICO COM CARACTERÍSTICAS IGUAIS OU SUPERIORES ÀS CONTIDAS NO CADERNO DE ESPECIFICAÇÕES.
	LUMINÁRIA RETANGULAR DE EMBUTIR COM DUAS LÂMPADAS T8 DE LED - 2X32W
	Luminária LED 30W
	Luminária LED embutida blindada IP65
	Lâmpada LED de embutir no teto tipo Minidicrônica
	Lâmpada Led 5W
	Motor trifásico a 0,30m do piso
	PAINEL DE LED 62X62cm - 40W (modelo conforme projeto luminotécnico)
	Painel de LED em Pafionier Quadrado embutido
	Quadro de distribuição
	Quadro de medição
	Saída dupla para eletroduto
	Saída horizontal para eletroduto
	Spot direcionável p/ parede na altura conforme Projeto Luminotécnico ou Detalhamento
	Terminal
	Tomada alta a 2,20m do piso
	Tomada alta a 2,80m do piso
	Tomada baixa a 0,30m do piso
	Tomada média 20A a 1,10m do piso
	Tomada média a 1,20m do piso
	Tomada no piso

QUADRO DE MODIFICAÇÕES / REVISÕES				
L	DATA	DESCRIÇÃO	RESP.	STATUS

OBSERVAÇÕES:
CONFERIR MEDIDAS NO LOCAL
 FORMALIDADES LEGAIS:
 1. ESTA PLANTA REPRESENTA E OFICIALIZA A AUTORIA DO PROJETO ARQUITETÔNICO (PROPRIEDADE INTELECTUAL) A AGÊNCIA ESTADUAL DE GESTÃO DE EMPREENDIMENTO DE MATO GROSSO DO SUL - AGESUL;
 2. OS DIREITOS DE UTILIZAÇÃO PERTENCEM À AGESUL E
 3. O CONTEÚDO DESTES DOCUMENTOS NÃO PODERÁ SER ALTERADO, REPRODUZIDO OU CEDIDO SOB QUALQUER PRETEXTO;
 4. A INOBSERVÂNCIA DOS PRECITOS DESCRITOS RESERVA AO SEU AUTOR E/OU DETENTOR O DIREITO DE INTERVENÇÃO NOS TERMOS DA LEI;
 5. O PRESENTE PROJETO BÁSICO REPRODUZ O ESTUDO PRELIMINAR APRESENTADO ANTERIORMENTE, DISCUTIDO, ADAPTADO E APROVADO PELO
 6. QUALQUER DESCUMPRIMENTO DAS ORIENTAÇÕES CONTIDAS NO PROJETO ARQUITETÔNICO DURANTE A EXECUÇÃO DA OBRA NÃO SERÁ RECONHECIDO, TANTO PELO AUTOR COMO PELO DETENTOR, OBRIGANDO INCONDICIONALMENTE A REPARAÇÃO;
 7. AS INFORMAÇÕES AQUI CONTIDAS SÃO DE CARÁTER ORIENTATIVO, DEVENDO SER OBSERVADAS AS LEGISLAÇÕES FEDERAIS, ESTADUAIS E MUNICIPAIS, BEM COMO AS RESPECTIVAS RESPONSABILIDADES TÉCNICAS.

AGÊNCIA ESTADUAL DE GESTÃO DE EMPREENDIMENTOS
AGESUL SECRETARIA DE ESTADO DE INFRAESTRUTURA E LOGÍSTICA

OBRA: SEJUSP-SEC. DE ESTADO DE JUSTIÇA E SEGURANÇA PÚBLICA
 Construção do BPMTRAN-Batalhão da Polícia Militar de Trânsito

ITEM: **ELETRICA**

LOCAL: Av. Ernesto Geisel, Esq. Av. Manoel da Costa Lima
 Bairro Vila Nhandá - CAMPO GRANDE/MS

AR. CONSTRUÍDA =
 AR. TERRENO =

AUTOR DO PROJETO: Eng. Elétric. Willian Zimí O. Padilha
 CREA 71490-MS

PROPRIETÁRIO: GOVERNO DO ESTADO DE MATO GROSSO DO SUL
 15.412.257/0001-28

TÍTULO: **INSTALAÇÕES ELÉTRICAS - BPMTRAN/MS**
TUBULAÇÕES

FOLHA: **ELE-02**

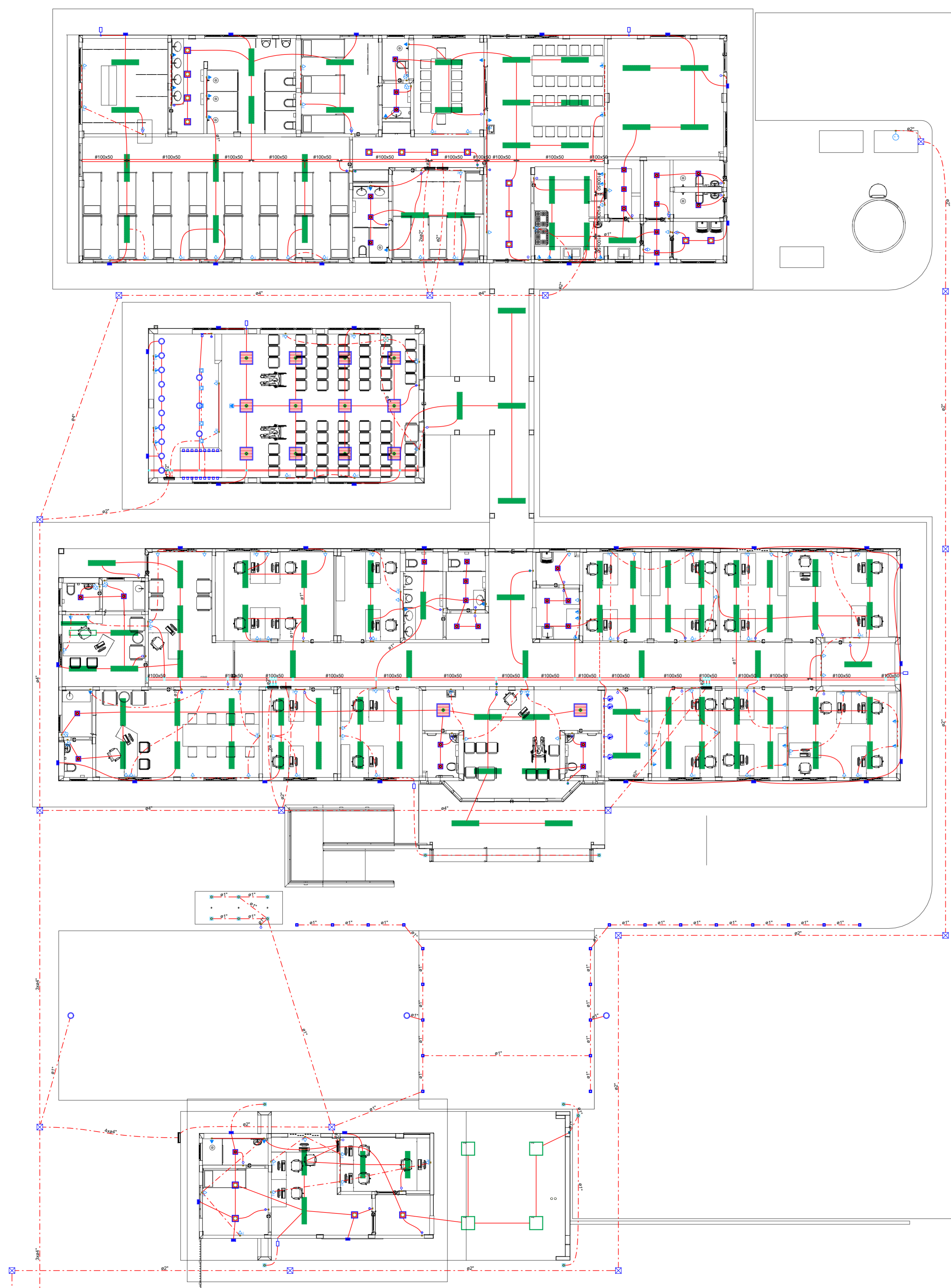
ESCALA: As indicated

DATA EMISSÃO INICIAL: 04/09/2024

DATA REVISÃO ATUAL:

DESENHO: Arq. Danuza Fernandes

ARQUIVO:



CONDUTOS	
	Elétrica Direta
	Teto
	Alta
	Média
	Baixa
	Piso

- NOTAS DE EXECUÇÃO DE PROJETO**
- As instalações elétricas deverão ser executadas de acordo com a as instalações elétricas deverão ser executadas de acordo com a nbr 5410/05 e nbr 14039 da abnt. nbr 5410/05 e nbr 14039 da abnt.
 - Toda a tubulação não indicada terá diâmetro de ø3/4".
 - Toda fiação não indicada será de #2,5mm².
 - Toda caixa de passagem não indicada será de 15x15cm.
 - Os condutores dos circuitos terminais deverão seguir o seguinte padrão de cores:
 fases - preto
 retorno - amarelo
 neutro - azul claro
 terra - verde ou verde-amarelo
 - Todas as tubulações e caixas deverão ter as rebarbas removidas antes da enfição.
 - Todos as subidas e descidas embutidas em parede em alvenaria serão em pvc.
 - Os condutores deverão ser identificados por anilhas nos disjuntores, caixas de passagem e nas cargas (tomadas/luminárias/condensadoras/quadros).
 - As emendas e derivações de condutores de energia deverão ser estanhadas com fita de autofusão e recoberta de fita isolante.
 - Os cabos deverão ser resistentes a chama, sob condições simuladas de incêndio, livres de halogênio e com baixa emissão de fumaça e gases tóxicos e corrosivos (conforme norma nbr-13248).
 - Todos os eletrodutos deverão possuir acessórios de junção integral em cada emenda para garantir sua continuidade no sistema de aterramento.
 - Todas as partes metálicas deverão ser aterradas, tais como, janelas, estruturas metálicas, chapas metálicas, condensadoras, etc.
 - A equalização de potenciais deverá ser executada por empresa especializada, a qual deverá emitir relatório técnico dos serviços executados e arf junto ao crea.