
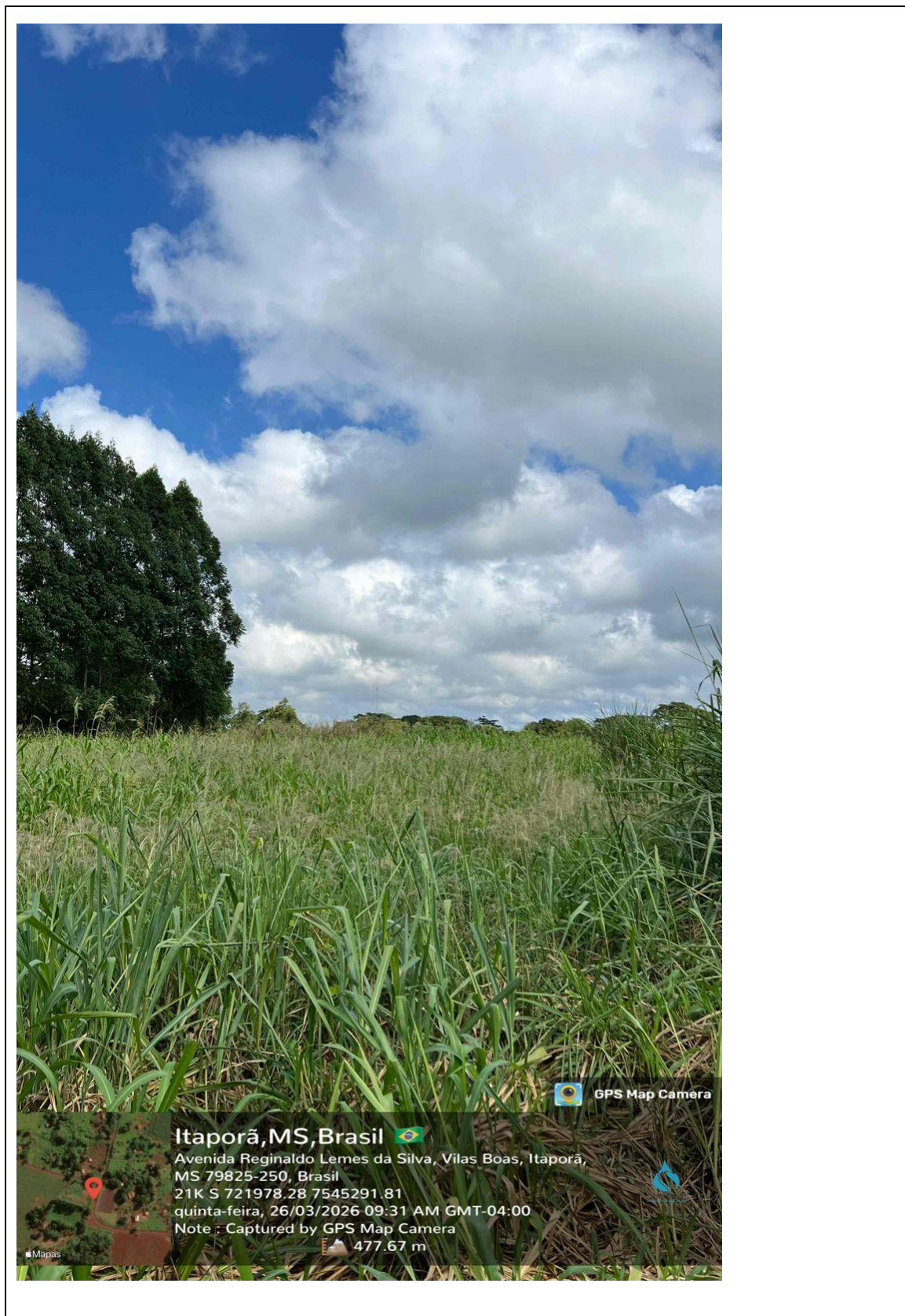
		ANEXO X	
LOCAÇÃO PARA PERFURAÇÃO DE POÇO TUBULAR			
1. Município: Dourados		2. Localidade: Aldeia BORORÓ	
3. Poço nº: 001		4. Distância em relação ao reservatório (m): 30	
5. Interessado: SESAI - DSEI		6. Desnível em relação ao reservatório: 04 metros	
7. Coordenadas do poço (UTM): Longitude: 721944.35 m E Latitude: 7545279.46 m S Fuso 21			
8. Altitude (m): 476,00		9. Data de Locação:	
10. Existência de poço tubular - raio de 200m: Não		Nº de poços:0	
CROQUI DA UNIDADE			
			









EMPRESA DE SANEAMENTO DE MATO GROSSO DO SUL S.A.
DIRETORIA COMERCIAL E DE OPERAÇÕES - DCO
GERÊNCIA DE MANUTENÇÃO - GEMA

