

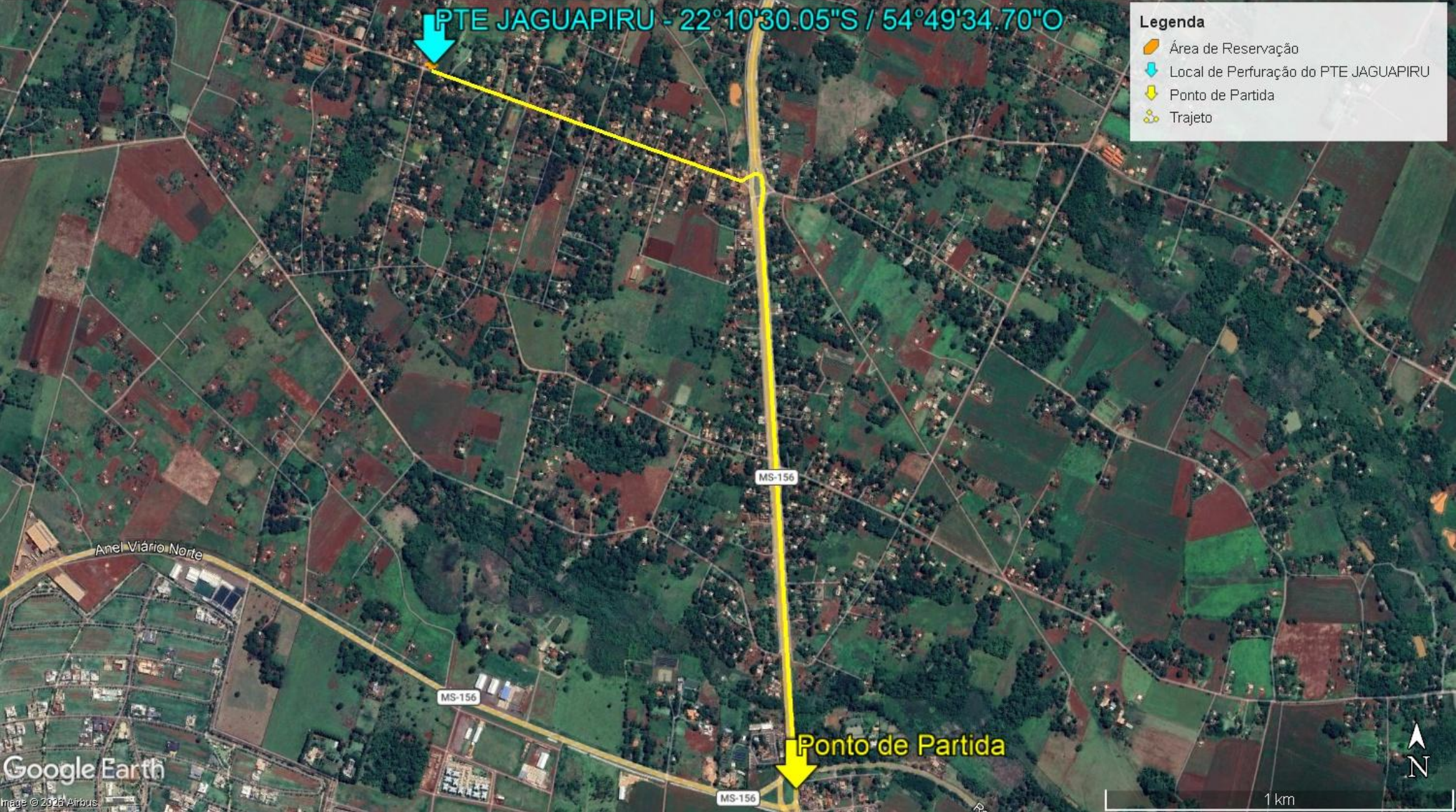
# CROQUI DA ACESSO AO LOCAL DE PERFURAÇÃO DO POÇO TUBULAR PROFUNDO "ESPECIAL" DA ALDEIA JAGUAPIRU

Em Dourados-MS, partindo da rotatória ao final da Av. Presidente Vargas com o Anel Viário Norte, pegue a saída para rodovia MS-156 sentido Itaporã, percorra 1,7 km e vire a esquerda na rotatória de acesso à Aldeia Jaguapiru, percorra 1,0 km para NW até o local de perfuração, ao lado da área de reservação (área vizinha, a direita dos reservatórios de água), nas coordenadas geográficas 22°10'30.05" S / 54°49'34.70" O

PTE JAGUAPIRU - 22°10'30.05"S / 54°49'34.70"O

**Legenda**

- Área de Reservação
- Local de Perfuração do PTE JAGUAPIRU
- Ponto de Partida
- Trajeto

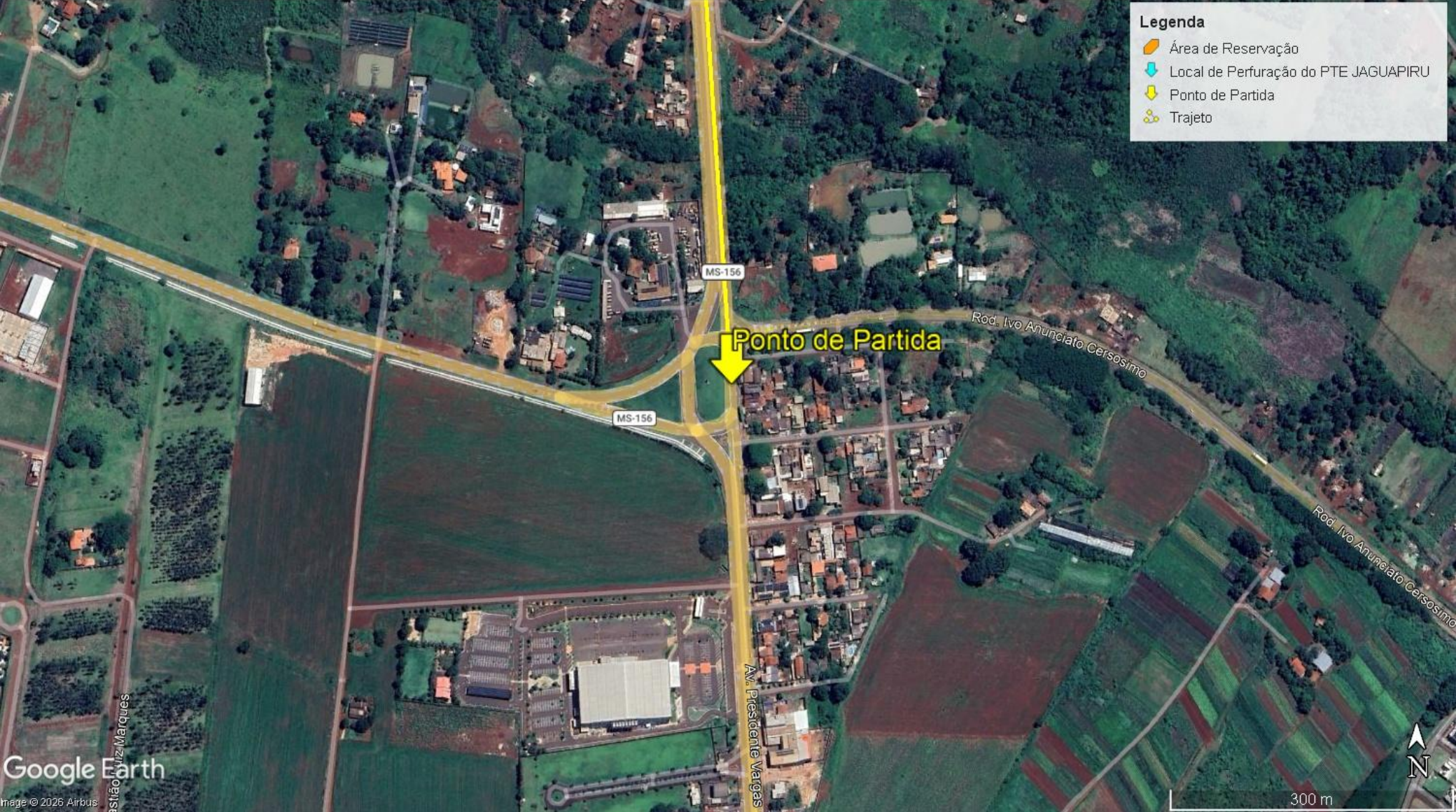


# CROQUI DA ACESSO AO LOCAL DE PERFURAÇÃO DO POÇO TUBULAR PROFUNDO "ESPECIAL" DA ALDEIA JAGUAPIRU

Em Dourados-MS, partindo da rotatória ao final da Av. Presidente Vargas com o Anel Viário Norte, pegue a saída para rodovia MS-156 sentido Itaporã, percorra 1,7 km e vire a esquerda na rotatória de acesso à Aldeia Jaguapiru, percorra 1,0 km para NW até o local de perfuração, ao lado da área de reservação (área vizinha, a direita dos reservatórios de água), nas coordenadas geográficas 22°10'30.05" S / 54°49'34.70" O

**Legenda**

- Área de Reservação
- Local de Perfuração do PTE JAGUAPIRU
- Ponto de Partida
- Trajeto

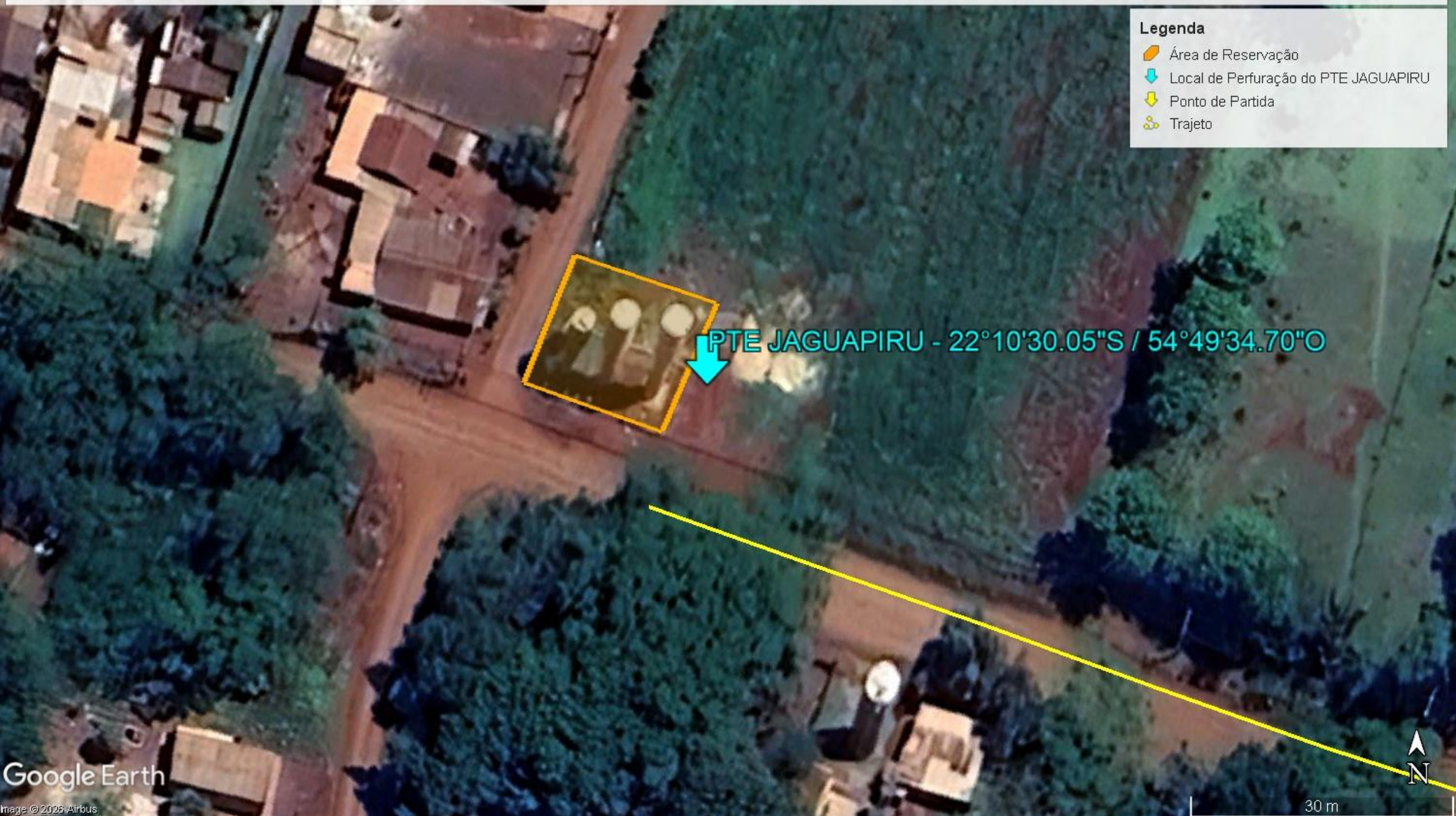


## CROQUI DA ACESSO AO LOCAL DE PERFURAÇÃO DO POÇO TUBULAR PROFUNDO "ESPECIAL" DA ALDEIA JAGUAPIRU

Em Dourados-MS, partindo da rotatória ao final da Av. Presidente Vargas com o Anel Viário Norte, pegue a saída para rodovia MS-156 sentido Itaporã, percorra 1,7 km e vire a esquerda na rotatória de acesso à Aldeia Jaguapiru, percorra 1,0 km para NW até o local de perfuração, ao lado da área de reservação (área vizinha, a direita dos reservatórios de água), nas coordenadas geográficas 22°10'30.05" S / 54°49'34.70" O

### Legenda

- Área de Reservação
- Local de Perfuração do PTE JAGUAPIRU
- Ponto de Partida
- Trajeto



# Poços Tubulares da Aldeia Jaguapirú

Croqui de localização dos poços tubulares que integram o Sistema de Abastecimento de Água (SAA) da Aldeia Jaguapirú

## Legenda

- Poço Tubular Especial - PTE projetado
- Poços Tubulares existentes no SAA
- Raio de 500 metros do PTE projetado
- Território da Aldeia Jaguapirú

22°10'30.05"S / 54°49'34.70"O

