



# RELATÓRIO FOTOGRÁFICO DAS RODOVIAS PAVIMENTADAS E NÃO PAVIMENTADAS DO ESTADO DE MATO GROSSO DO SUL

VOLUME 4

LOTE 01

Fevereiro de 2026



## RELATÓRIO FOTOGRÁFICO



### LOTE 01



FOTO 01 MS-010



FOTO 02 MS-040



FOTO 03 MS-162



FOTO 04 MS-258



FOTO 05 MS-258



FOTO 06 MS-347

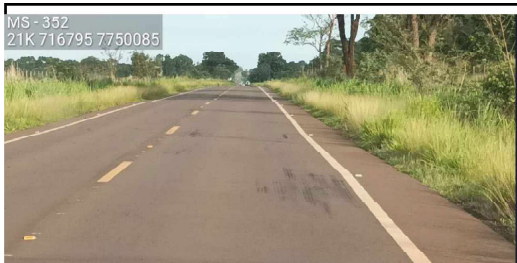


FOTO 07 MS-352



FOTO 08 MS-355



FOTO 09 MS-355



## RELATÓRIO FOTOGRÁFICO



### LOTE 01



20°29'44,825"S 55°32'33,043"W  
MS 450 (Entr. BR 262)

FOTO 10 MS-450



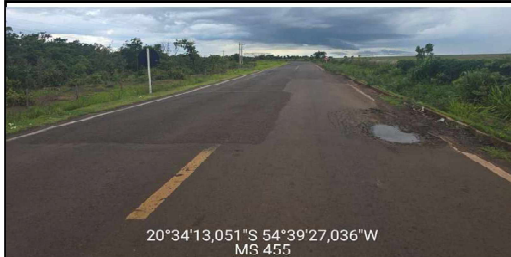
20°26'54,003"S 55°25'40,356"W  
MS 450

FOTO 11 MS-450



20°53'31,298"S 54°39'36,104"W  
MS 455

FOTO 12 MS-455



20°34'13,051"S 54°39'27,036"W  
MS 455

FOTO 13 MS-455



20°48'18,701"S 55°19'32,827"W  
MS 457

FOTO 14 MS-457



Latitude: -21,329386  
Longitude: 54,746406  
Altitude: 424,411 m  
Precisão: 0,008 m  
Nota: MS 466 km²

FOTO 15 MS-466



20°24'5,91"S 54°44'11,478"W  
MS 080 TAPA BURACO KM 1,5  
05.11.2025

FOTO 16 MS-080



MS-356  
21K 678691 7798093

FOTO 17 MS-356

