



MAPA
E
RELAÇÃO DE RODOVIAS

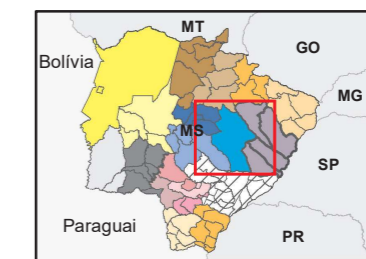
VOLUME 3

Lote 02

Fevereiro de 2026



LOTE 2 - REGIÃO CENTRO MANUTENÇÃO E CONSERVAÇÃO



QUADRO QUANTITATIVO

Município	PAV	DUP	EOP	N. PAV*	Total por Município (km)
Ribas do Rio Pardo	108,2	2,8	0,0	489,6	600,6
**Nova Andradina	0,0	0,0	0,0	6,6	6,6
Total Efetivo	108,2	2,8	0,0	496,2	607,2

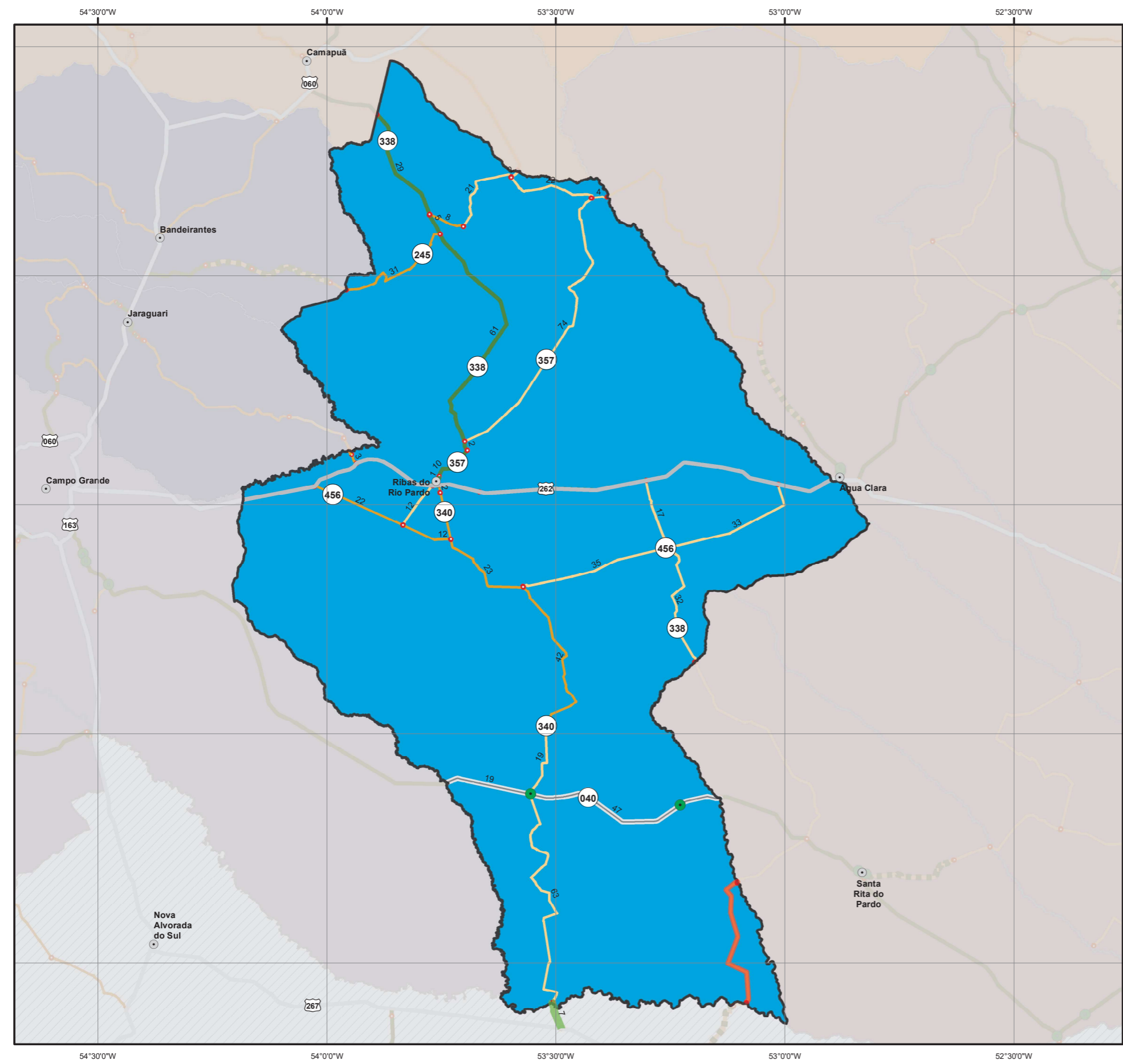
*Não Pav. Contêm as rodovias Implantadas e Leito Natural
 **Segmentos Integrados

LEGENDA

- Municípios
- Acessórios Rodoviários
- Trechos Concessionados
- Rodovias federais
- Trechos Complementares**
- Integrados
- Suprimidos
- Rodovias Estaduais (SRE)**
- Duplicada
- Pavimentada
- Em obras de Pavimentação
- Implantada
- Em Obras de Implantação
- Leito Natural

- DATUM SIRGAS 2000, CRS: 4674. - Escala em A3: 1:750.000.

- Fonte dos dados: UFs, IBGE. Rod. Federais; DNIT. Rod. Estaduais. SEILOG-MS.





SEILOG - SECRETARIA DE ESTADO DE INFRAESTRUTURA E LOGÍSTICA
 AGESUL - AGÊNCIA ESTADUAL DE GESTÃO DE EMPREENDIMENTOS DE MATO GROSSO DO SUL
 DIR - DIRETORIA DE INFRAESTRUTURA RODOVIÁRIA

MALHA RODOVIÁRIA DO LOTE 02 DA REGIÃO CENTRO

Cidade	PAV	DUP	EOP	IMP	LEN	EOI	Total/Cidade
Ribas do Rio Pardo	108,15	2,83	0,00	155,79	333,81	0,00	600,58
Total/Superfície	108,15	2,83	0,00	155,79	333,81	0,00	600,58
Segmentos Integrados	PAV	DUP	EOP	IMP	LEN	EOI	Total/Cidade
*Nova Andradina	0,00	0,00	0,00	0,00	6,63	0,00	6,63
Total/Segmentos_Int	0,00	0,00	0,00	0,00	6,63	0,00	6,63
Total Efetivo	108,15	2,83	0,00	155,79	340,44	0,00	607,21
Segmentos Concessão	PAV	DUP	EOP	IMP	LEN	EOI	Total/Cidade
Ribas do Rio Pardo_Conc	67,35	0,00	0,00	0,00	0,00	0,00	67,35
Total/Segmentos_Conc	67,35	0,00	0,00	0,00	0,00	0,00	67,35
Total Geral	175,50	2,83	0,00	155,79	340,44	0,00	674,56

REGIÃO	CÓD.	RODOVIA	MUNICÍPIO	INÍCIO	FIM	KM_INI	KM_FIM	VAL_EXT	PROJETO / PROGRAMA	SUPERFÍCIE
1ª REGIÃO - CENTRO - (LOTE 02)										
MS-040										
Ribas do Rio Pardo										
1ª	040EMS1225	MS-040	Ribas do Rio Pardo_Conc	Entr. Rodovia MS-375 (Limite municipal Campo Grande e Ribas do Rio Pardo)	Entr. Rodovia MS-340	119,65	138,99	19,34	ROTA_CELULOSE	PAV
1ª	040EMS1421	MS-040	Ribas do Rio Pardo_Conc	Entr. Rodovia MS-340	Limite municipal Ribas do Rio Pardo e Santa Rita do Pardo	138,99	186,47	47,48	ROTA_CELULOSE	PAV
1ª	040IMS0040	MS-040	Ribas do Rio Pardo_Conc	Interseção em nível canalizada com a rodovia MS 340	NA	NA	NA	0,30	ROTA_CELULOSE	PAV
1ª	040IMS0050	MS-040	Ribas do Rio Pardo_Conc	Interseção em nível canalizada (Acesso a Casa Verde e Ribas do Rio Pardo)	NA	NA	NA	0,23	ROTA_CELULOSE	PAV
MS-244										
Ribas do Rio Pardo										
1ª	244EMS0010	MS-244	Ribas do Rio Pardo	Entr. Rodovia BR-262	Distrito de Bálamo	0,00	2,55	2,55	-	IMP
1ª	244EMS0026	MS-244	Ribas do Rio Pardo	Distrito de Bálamo	Limite municipal Ribas do Rio Pardo e Jaraguari	2,55	3,81	1,26	-	IMP
MS-245										
Ribas do Rio Pardo										
1ª	245EMS0498	MS-245	Ribas do Rio Pardo	Limite municipal Bandeirantes e Ribas do Rio Pardo (Ponte sobre o Córrego Vertente Grande)	Entr. Rodovia MS-338(A), início de trecho em obras de pavimentação	49,64	80,41	30,77	-	IMP
1ª	245EMS0784	MS-245	Ribas do Rio Pardo	Entr. Rodovia MS-338(A), início de trecho em obras de pavimentação	Entr. Rodovia MS-338(B), final de trecho em obras de pavimentação	78,39	83,73	5,34	-	PAV
1ª	245EMS0837	MS-245	Ribas do Rio Pardo	Entr. Rodovia MS-338(B), final de trecho em obras de pavimentação	Início de trecho em leito natural	83,73	92,10	8,37	-	IMP
1ª	245EMS0919	MS-245	Ribas do Rio Pardo	Início de trecho em leito natural	Entr. Rodovia MS-351(B)	92,10	113,05	20,96	-	LEN
1ª	245EMS1131	MS-245	Ribas do Rio Pardo	Entr. Rodovia MS-351(B)	Entr. Rodovia MS-357	113,05	134,70	21,65	-	LEN
1ª	245EMS1347	MS-245	Ribas do Rio Pardo	Entr. Rodovia MS-357	Limite municipal Ribas do Rio Pardo e Água Clara (Ponte sobre o Rio Verde)	134,70	138,37	3,67	-	LEN
MS-338										
Ribas do Rio Pardo										
1ª	338EMS0168	MS-338	Ribas do Rio Pardo	Limite municipal Camapuã e Ribas do Rio Pardo	Entr. Rodovia MS-351(A)/MS-245(A)	16,87	45,50	28,63	-	PAV
1ª	338EMS0455	MS-338	Ribas do Rio Pardo	Entr. Rodovia MS-351(A)/MS-245(A)	Entr. Rodovia MS-351(B) / MS-245(B)	45,50	50,85	0,00	-	PAV
1ª	338EMS0508	MS-338	Ribas do Rio Pardo	Entr. Rodovia MS-351(B) / MS-245(B)	Entr. Rodovia MS-357(A)	50,85	111,62	60,78	-	PAV
1ª	338EMS1117	MS-338	Ribas do Rio Pardo	Entr. Rodovia MS-357(A)	Entr. Rodovia MS-357(B)	111,62	114,00	2,38	-	PAV
1ª	338EMS1245	MS-338	Ribas do Rio Pardo	Entr. Rodovia BR-262(A)	Entr. Rodovia BR-262(B) (Mutum)	124,41	162,83	0,00	-	PAV
1ª	338EMS1626	MS-338	Ribas do Rio Pardo	Entr. Rodovia BR-262(B) (Mutum)	Entr. Rodovia MS-456	162,83	180,14	17,31	-	LEN
1ª	338EMS1800	MS-338	Ribas do Rio Pardo	Entr. Rodovia MS-456	Limite municipal Ribas do Rio Pardo e Santa Rita do Pardo (Ponte sobre o Córrego Ribeirão da Lagoa)	180,14	211,89	31,75	-	LEN
MS-340										
Ribas do Rio Pardo										
1ª	340EMS1898	MS-340	Ribas do Rio Pardo	Entr. Rodovia MS-357(A) (Início trecho urbano de Ribas do Rio Pardo)	Entr. Rua Conceição do Rio Pardo	189,68	190,83	1,15	-	PAV
1ª	340EMS1910	MS-340	Ribas do Rio Pardo	Entr. Rua Conceição do Rio Pardo	Entr. Rodovia MS-357(B) (Rua Jesuino de Barros)	190,83	191,79	0,96	-	DUP
1ª	340EMS1919	MS-340	Ribas do Rio Pardo	Entr. Rodovia MS-357(B) (Rua Jesuino de Barros)	Entr. Rodovia BR-262(A)	191,79	192,37	0,57	-	DUP
1ª	340EMS1925	MS-340	Ribas do Rio Pardo	Entr. Rodovia BR-262(A)	Entr. Rodovia BR-262(B)	192,37	192,84	0,00	-	DUP
1ª	340EMS1929	MS-340	Ribas do Rio Pardo	Entr. Rodovia BR-262(B)	Entr. Rua Joaquim Lino Vieira (Final trecho urbano de Ribas do Rio Pardo)	192,84	194,70	1,86	-	IMP
1ª	340EMS1936	MS-340	Ribas do Rio Pardo	Entr. Rua Joaquim Lino Vieira (Final trecho urbano de Ribas do Rio Pardo)	Entr. Rodovia MS-456(A)	194,70	206,22	11,52	-	IMP
1ª	340EMS2063	MS-340	Ribas do Rio Pardo	Entr. Rodovia MS-456(A)	Entr. Rodovia MS-456(B) (Usina Mimoso)	206,22	229,30	23,08	-	IMP
1ª	340EMS2294	MS-340	Ribas do Rio Pardo	Entr. Rodovia MS-456(B) (Usina Mimoso)	Início de trecho em leito natural	229,30	271,46	42,16	-	IMP
1ª	340EMS2716	MS-340	Ribas do Rio Pardo	Início de trecho em leito natural	Entr. Rodovia MS-040	271,46	290,02	18,56	-	LEN
1ª	340EMS2902	MS-340	Ribas do Rio Pardo	Entr. Rodovia MS-040	Limite municipal Ribas do Rio Pardo e Nova Andradina (Ponte sobre o Rio Anhandu)	290,02	353,13	63,11	-	LEN
*Nova Andradina										
*5ª	340EMS3534	MS-340	*Nova Andradina	Limite municipal Ribas do Rio Pardo e Nova Andradina (Ponte sobre o Rio Anhandu)	Entr. Rodovia BR-267	353,13	359,76	6,63	-	LEN
MS-351										
Ribas do Rio Pardo										
1ª	351EMS0542	MS-351	Ribas do Rio Pardo	Limite municipal Bandeirantes e Ribas do Rio Pardo (Ponte sobre o Córrego Vertente Grande)	Entr. Rodovia MS-338(A)	54,11	82,79	0,00	-	IMP
1ª	351EMS0828	MS-351	Ribas do Rio Pardo	Entr. Rodovia MS-338(A)	Entr. Rodovia MS-338(B)	82,79	88,13	0,00	-	EOP
1ª	351EMS0881	MS-351	Ribas do Rio Pardo	Entr. Rodovia MS-338(B)	Início de trecho em leito natural	88,13	96,50	0,00	-	IMP



SEILOG - SECRETARIA DE ESTADO DE INFRAESTRUTURA E LOGÍSTICA
 AGESUL - AGÊNCIA ESTADUAL DE GESTÃO DE EMPREENDIMENTOS DE MATO GROSSO DO SUL
 DIR - DIRETORIA DE INFRAESTRUTURA RODOVIÁRIA

Cidade	PAV	DUP	EOP	IMP	LEN	EOI	Total/Cidade
Ribas do Rio Pardo	108,15	2,83	0,00	155,79	333,81	0,00	600,58
Total/Superfície	108,15	2,83	0,00	155,79	333,81	0,00	600,58
Segmentos Integrados	PAV	DUP	EOP	IMP	LEN	EOI	Total/Cidade
*Nova Andradina	0,00	0,00	0,00	0,00	6,63	0,00	6,63
Total/Segmentos_Int	0,00	0,00	0,00	0,00	6,63	0,00	6,63
Total Efetivo	108,15	2,83	0,00	155,79	340,44	0,00	607,21
Segmentos Concessão	PAV	DUP	EOP	IMP	LEN	EOI	Total/Cidade
Ribas do Rio Pardo_Conc	67,35	0,00	0,00	0,00	0,00	0,00	67,35
Total/Segmentos_Conc	67,35	0,00	0,00	0,00	0,00	0,00	67,35
Total Geral	175,50	2,83	0,00	155,79	340,44	0,00	674,56

1ª REGIÃO - CENTRO - (LOTE 02)										
REGIÃO	CÓD.	RODOVIA	MUNICÍPIO	INÍCIO	FIM	KM_INI	KM_FIM	VAL_EXT	PROJETO / PROGRAMA	SUPERFÍCIE
1ª	351EMS0963	MS-351	Ribas do Rio Pardo	Início de trecho em leito natural	Entr. Rodovia MS 245(B)/MS-438(A)	96,50	117,46	0,00	-	LEN
1ª	351EMS1175	MS-351	Ribas do Rio Pardo	Entr. Rodovia MS 245(B)/MS-438(A)	Entr. Rodovia MS-438(B) Limite municipal Ribas do Rio Pardo e Camapuã, ponte sobre o Ribeirão Salgado (início de trecho planejado de rodovia)	117,46	119,77	2,31	-	LEN
MS-357										
Ribas do Rio Pardo										
1ª	357EMS0854	MS-357	Ribas do Rio Pardo	Entr. Rodovia MS-456	Entr. Rodovia BR-262, Início trecho urbano de Ribas do Rio Pardo.	85,48	97,26	11,78	-	LEN
1ª	357EMS0971	MS-357	Ribas do Rio Pardo	Entr. Rodovia BR-262, Início trecho urbano de Ribas do Rio Pardo.	Entr. Rodovia MS-340(A), Av. Aureliano Moura Brandão	97,26	98,56	1,30	-	DUP
1ª	357EMS0984	MS-357	Ribas do Rio Pardo	Entr. Rodovia MS-340(A), Av. Aureliano Moura Brandão	Entr. Rua Conceição do Rio Pardo	98,56	99,52	0,00	-	DUP
1ª	357EMS0994	MS-357	Ribas do Rio Pardo	Entr. Rua Conceição do Rio Pardo	Entr. MS-340(B), final trecho urbano de Ribas do Rio do Pardo	99,52	100,67	0,00	-	PAV
1ª	357EMS1006	MS-357	Ribas do Rio Pardo	Entr. MS-340(B), final trecho urbano de Ribas do Rio do Pardo	Entr. Rodovia MS-338(A)	100,67	110,54	9,87	-	PAV
1ª	357EMS1128	MS-357	Ribas do Rio Pardo	Entr. Rodovia MS-338(A)	Entr. Rodovia MS-338(B)	110,54	112,92	0,00	-	EOP
1ª	357EMS1153	MS-357	Ribas do Rio Pardo	Entr. Rodovia MS-338(B)	Entr. Rodovia MS-245	112,92	187,10	74,18	-	LEN
MS-438										
Ribas do Rio Pardo										
1ª	438EMS0411	MS-438	Ribas do Rio Pardo	Entr. Rodovia MS-351(A), Limite municipal Camapuã e Ribas do Rio Pardo (Ponte sobre o Ribeirão Salgado)	Entr. Rodovia MS-245/MS-351(B)	41,15	43,46	0,00	-	LEN
MS-456										
Ribas do Rio Pardo										
1ª	456EMS0010	MS-456	Ribas do Rio Pardo	Entr. Rodovia BR-262	Entr. Rodovia MS-357	0,00	22,38	22,38	-	IMP
1ª	456EMS0224	MS-456	Ribas do Rio Pardo	Entr. Rodovia MS-357	Entr. Rodovia MS-340(A)	22,38	34,22	11,84	-	IMP
1ª	456EMS0343	MS-456	Ribas do Rio Pardo	Entr. Rodovia MS-340(A)	Entr. Rodovia MS-340(B), Usina do Mimoso	34,22	57,30	0,00	-	IMP
1ª	456EMS0574	MS-456	Ribas do Rio Pardo	Entr. Rodovia MS-340(B), Usina do Mimoso	Entr. Rodovia MS-338	57,30	92,40	35,10	-	LEN
1ª	456EMS0926	MS-456	Ribas do Rio Pardo	Entr. Rodovia MS-338	Entr. Rodovia BR-262	92,40	125,84	33,44	-	LEN

LEGENDA DE CORES DA COLUNA (CÓD.)

	Sobreposição de rodovias, quantificado conforme regras abaixo (SRE): 1- Se sobreposição com rodovia federal (PLA), a extensão do trecho é contabilizada para a malha estadual. 2- Se sobreposição com rodovia federal (PAV/IMP), a extensão do trecho é contabilizada para a malha federal (exceto trecho em que o estado assumiu a responsabilidade). 3- Se sobreposição entre rodovias estaduais, a extensão do trecho é contabilizada para a rodovia estadual de menor número.
	Acesso com trechos de rodovias federais (BR) ou acesso que extrapola a quilometragem do trecho estadual.
	Rodovias concessionadas.