



MAPA
E
RELAÇÃO DE RODOVIAS

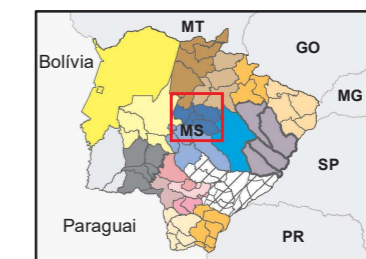
VOLUME 3

Lote 03

Fevereiro de 2026



LOTE 3 - REGIÃO CENTRO MANUTENÇÃO E CONSERVAÇÃO



QUADRO QUANTITATIVO

Município	PAV	EOP	N. PAV*	Total por Município (km)
Bandeirantes	14,7	30,8	68,2	113,7
Corguinho	38,9	23,6	103,9	166,3
Jaraguari	31,7	0,0	111,3	143,0
Rochedo	31,8	0,0	58,9	90,7
**Camapuã	0,0	0,0	1,8	1,8
Total Efetivo	117,0	54,4	344,1	515,5

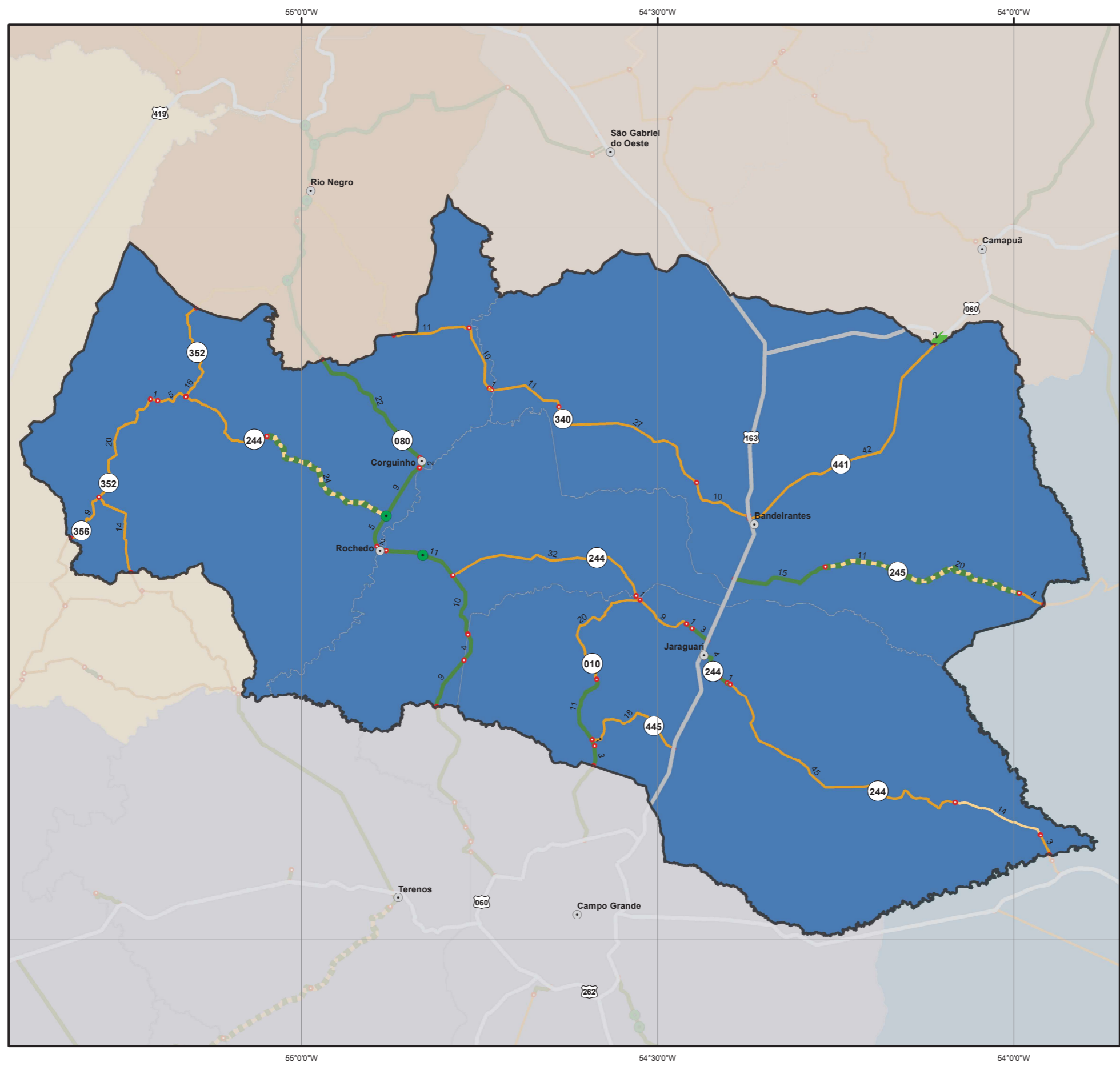
*Não Pav. Contêm as rodovias Implantadas e Leito Natural
 **Segmentos Integrados

LEGENDA

- Municípios
- Acessórios Rodoviários
- Rodovias federais
- Trechos Complementares**
- Integrados
- Rodovias Estaduais (SRE)
- Duplicada
- Pavimentada
- Em obras de Pavimentação
- Implantada
- Em Obras de Implantação
- Leito Natural

- DATUM SIRGAS 2000, CRS: 4674. - Escala em A3: 1:580.000.

- Fonte dos dados: UFs, IBGE. Rod. Federais; DNIT. Rod. Estaduais. SEILOG-MS.





SEILOG - SECRETARIA DE ESTADO DE INFRAESTRUTURA E LOGÍSTICA
 AGESUL - AGÊNCIA ESTADUAL DE GESTÃO DE EMPREENDIMENTOS DE MATO GROSSO DO SUL
 DIR - DIRETORIA DE INFRAESTRUTURA RODOVIÁRIA

Folha: 231
 NUP: 79.000.165-2026
 Documento: 155797050
 Nome: Bruna Ortega Usero Castro
 Data: 09/02/2026

MALHA RODOVIÁRIA DO LOTE 03 DA REGIÃO CENTRO

Cidade	PAV	DUP	EOP	IMP	LEN	EOI	Total/Cidade
Bandeirantes	14,70	0,00	30,82	95,39	0,00	0,00	140,91
Corguinho	38,86	0,00	23,55	103,85	0,00	0,00	166,26
Jaraguari	31,67	0,00	0,00	97,26	14,06	0,00	142,99
Rochedo	31,79	0,00	0,00	31,75	0,00	0,00	63,54
Total/Superfície	117,01	0,00	54,37	328,25	14,06	0,00	513,69
Segmentos Integrados	PAV	DUP	EOP	IMP	LEN	EOI	Total/Cidade
*Camapuã	0,00	0,00	0,00	0,00	1,84	0,00	1,84
Total/Segmentos_Int	0,00	0,00	0,00	0,00	1,84	0,00	1,84
Total Efetivo	117,01	0,00	54,37	328,25	15,90	0,00	515,53
Total Geral	117,01	0,00	54,37	328,25	15,90	0,00	515,53

REGIÃO	COD.	RODOVIA	MUNICÍPIO	INÍCIO	FIM	KM_INI	KM_FIM	VAL_EXT	PROJETO / PROGRAMA	SUPERFÍCIE
1ª REGIÃO - CENTRO - (LOTE 03)										
MS-010										
Jaraguari										
1ª	010EMS0140	MS-010	Jaraguari	Limite municipal Campo Grande e Jaraguari	Início trecho urbano do Distrito de Rochedinho	12,94	16,19	3,25	-	PAV
1ª	010EMS0172	MS-010	Jaraguari	Início trecho urbano do Distrito de Rochedinho	Entr. Rodovia MS-445 (Final trecho urbano do Distrito de Rochedinho) Início de trecho em obras	16,19	17,21	1,02	-	PAV
1ª	010EMS0176	MS-010	Jaraguari	Entr. Rodovia MS-445 (Final trecho urbano do Distrito de Rochedinho) Início de trecho em obras	Final do trecho pavimentado	17,21	28,43	11,22	-	PAV
1ª	010EMS0287	MS-010	Jaraguari	Final do trecho pavimentado	Entr. Rodovia MS-244	28,43	48,85	20,43	-	IMP
MS-080										
Corguinho										
1ª	080EMS0690	MS-080	Corguinho	Final trecho urbano de Rochedo, Limite municipal Rochedo e Corguinho (Ponte sobre o Rio Aquidauana)	Entr. Rodovia MS-244(B)	69,10	74,33	5,23	-	PAV
1ª	080EMS0742	MS-080	Corguinho	Entr. Rodovia MS-244(B)	Início trecho urbano de Corguinho	74,33	83,31	8,98	-	PAV
1ª	080EMS0832	MS-080	Corguinho	Início trecho urbano de Corguinho	Final trecho urbano de Corguinho	83,31	85,33	2,03	-	PAV
1ª	080EMS0852	MS-080	Corguinho	Final trecho urbano de Corguinho	Limite municipal Corguinho e Rio Negro (ponte sobre o Córrego Feio)	85,33	107,68	22,35	-	PAV
Jaraguari										
1ª	080EMS0416	MS-080	Jaraguari	Limite municipal Rochedo e Jaraguari	Limite municipal Jaraguari e Rochedo	41,57	45,94	4,37	-	PAV
Rochedo										
1ª	080EMS0329	MS-080	Rochedo	Limite municipal Campo Grande e Rochedo (Ponte sobre o Córrego Angico)	Limite municipal Rochedo e Jaraguari	33,05	41,57	8,52	-	PAV
1ª	080EMS0458	MS-080	Rochedo	Limite municipal Jaraguari e Rochedo	Entr. Rodovia MS-244(A)	45,94	56,32	10,39	-	PAV
1ª	080EMS0562	MS-080	Rochedo	Entr. Rodovia MS-244(A)	Início trecho urbano de Rochedo (Rua Projetada 13)	56,32	67,43	11,10	-	PAV
1ª	080EMS0673	MS-080	Rochedo	Início trecho urbano de Rochedo (Rua Projetada 13)	Final trecho urbano de Rochedo, Limite municipal Rochedo e Corguinho (Ponte sobre o Rio Aquidauana)	67,43	69,10	1,67	-	PAV
1ª	080IMS0010	MS-080	Rochedo	Interseção em nível canalizada no acesso à Natura Frigorífica	NA	NA	NA	0,11	-	PAV
1ª	080IMS0020	MS-080	Corguinho	Interseção vazada no acesso à Fazenda Santa Honorina	NA	NA	NA	0,27	-	PAV
MS-244										
Corguinho										
1ª	244EMS1350	MS-244	Corguinho	Limite municipal Rochedo e Corguinho, final trecho urbano de Rochedo (Ponte sobre o Rio Aquidauana)	Entr. Rodovia MS-080(B)	134,89	140,12	0,00	-	PAV
1ª	244EMS1402	MS-244	Corguinho	Entr. Rodovia MS-080(B)	Início do trecho em obra de pavimentação	140,12	163,67	23,55	-	EOP
1ª	244EMS1637	MS-244	Corguinho	Fim do trecho em obra de pavimentação	Entr. Rodovia MS-352(A)	163,67	179,87	16,20	-	IMP
1ª	244EMS1802	MS-244	Corguinho	Entr. Rodovia MS-352(A)	Entr. Rua Topázio, início trecho urbano de Taboco	179,87	185,02	5,15	-	IMP
1ª	244EMS1854	MS-244	Corguinho	Entr. Rua Topázio, início trecho urbano de Taboco	Entr. Rodovia MS-352(B)	185,02	186,10	1,08	-	IMP
Jaraguari										
1ª	244EMS0037	MS-244	Jaraguari	Limite municipal Ribas do Rio Pardo e Jaraguari	Fazenda Cervo (início de trecho em leito natural)	3,81	7,19	3,38	-	IMP
1ª	244EMS0072	MS-244	Jaraguari	Fazenda Cervo (início de trecho em leito natural)	Final de trecho em leito natural	7,19	21,25	14,06	-	LEN
1ª	244EMS0673	MS-244	Jaraguari	Final de trecho em leito natural	Início trecho urbano de Jaraguari Velho	21,25	66,42	45,17	-	IMP
1ª	244EMS0664	MS-244	Jaraguari	Início trecho urbano de Jaraguari Velho	Final trecho urbano de Jaraguari Velho	66,42	67,02	0,60	-	PAV
1ª	244EMS0670	MS-244	Jaraguari	Final trecho urbano de Jaraguari Velho	Início trecho urbano de Jatobá	67,02	68,52	1,50	-	PAV
1ª	244EMS0685	MS-244	Jaraguari	Início trecho urbano de Jatobá	Final trecho urbano de Jatobá	68,52	69,44	0,92	-	PAV
1ª	244EMS0695	MS-244	Jaraguari	Final trecho urbano de Jatobá	Entr. Rua Hugo Gregório, início trecho urbano de Jaraguari	69,44	73,51	4,07	-	PAV
1ª	244EMS0735	MS-244	Jaraguari	Entr. Rua Hugo Gregório, início trecho urbano de Jaraguari	Entr. Rodovia BR-163(A)	73,51	74,17	0,66	-	PAV
1ª	244EMS0741	MS-244	Jaraguari	Entr. Rodovia BR-163(A)	Final trecho urbano de Jaraguari	74,17	74,55	0,00	-	PAV
1ª	244EMS0744	MS-244	Jaraguari	Final trecho urbano de Jaraguari	Entr. Rodovia BR-163(B)	74,55	76,44	0,00	-	PAV
1ª	244EMS0765	MS-244	Jaraguari	Entr. Rodovia BR-163(B)	Rua 14 de Janeiro, início perímetro urbano do Distrito de Bom Fim	76,44	79,36	2,91	-	PAV
1ª	244EMS0800	MS-244	Jaraguari	Rua 14 de Janeiro, início perímetro urbano do Distrito de Bom Fim	Final do perímetro urbano do Distrito de Bom Fim	79,36	80,51	1,15	-	PAV
1ª	244EMS0806	MS-244	Jaraguari	Final do perímetro urbano do Distrito de Bom Fim	Entr. Rodovia MS-010	80,51	89,52	9,01	-	IMP



SEILOG - SECRETARIA DE ESTADO DE INFRAESTRUTURA E LOGÍSTICA
 AGESUL - AGÊNCIA ESTADUAL DE GESTÃO DE EMPREENDIMENTOS DE MATO GROSSO DO SUL
 DIR - DIRETORIA DE INFRAESTRUTURA RODOVIÁRIA

Cidade	PAV	DUP	EOP	IMP	LEN	EOI	Total/Cidade
Bandeirantes	14,70	0,00	30,82	95,39	0,00	0,00	140,91
Corguiho	38,86	0,00	23,55	103,85	0,00	0,00	166,26
Jaraguari	31,67	0,00	0,00	97,26	14,06	0,00	142,99
Rochedo	31,79	0,00	0,00	31,75	0,00	0,00	63,54
Total/Superfície	117,01	0,00	54,37	328,25	14,06	0,00	513,69
Segmentos Integrados	PAV	DUP	EOP	IMP	LEN	EOI	Total/Cidade
*Camapuã	0,00	0,00	0,00	0,00	1,84	0,00	1,84
Total/Segmentos_Int	0,00	0,00	0,00	0,00	1,84	0,00	1,84
Total Efetivo	117,01	0,00	54,37	328,25	15,90	0,00	515,53
Total Geral	117,01	0,00	54,37	328,25	15,90	0,00	515,53

1ª REGIÃO - CENTRO - (LOTE 03)										
REGIÃO	CÓD.	RODOVIA	MUNICÍPIO	INÍCIO	FIM	KM_INI	KM_FIM	VAL_EXT	PROJETO / PROGRAMA	SUPERFÍCIE
1ª	244EMS0896	MS-244	Jaraguari	Entr. Rodovia MS-010	Limite municipal Jaraguari e Rochedo (Ponte sobre o Córrego Baeta)	89,52	90,36	0,84	-	IMP
Rochedo										
1ª	244EMS0904	MS-244	Rochedo	Limite municipal Jaraguari e Rochedo (Ponte sobre o Córrego Baeta)	Entr. Rodovia MS-080(A)	90,36	122,11	31,75	-	IMP
1ª	244EMS1222	MS-244	Rochedo	Entr. Rodovia MS-080(A)	Rua Projetada 13, início trecho urbano de Rochedo	122,11	133,22	0,00	-	PAV
1ª	244EMS1333	MS-244	Rochedo	Rua Projetada 13, início trecho urbano de Rochedo	Limite municipal Rochedo e Corguiho, final trecho urbano de Rochedo (Ponte sobre o Rio Aquidauana)	133,22	134,89	0,00	-	PAV
MS-245										
Bandeirantes										
1ª	245EMS0010	MS-245	Bandeirantes	Entr. Rodovia BR-163	Final do trecho pavimentado	0,00	14,70	14,70	-	PAV
1ª	245EMS0147	MS-245	Bandeirantes	Início do trecho de obra de pavimentação	Entr. Rodovia MS-351(A)	14,70	25,71	11,02	-	EOP
1ª	245EMS0257	MS-245	Bandeirantes	Entr. Rodovia MS-351(A)	Fim do trecho de obra de pavimentação	25,71	45,52	19,80	-	EOP
1ª	245EMS0455	MS-245	Bandeirantes	Fim do trecho de obra de pavimentação	Limite municipal Bandeirantes e Ribas do Rio Pardo (Ponte sobre o Córrego Vertente Grande)	45,52	49,64	4,12	-	IMP
MS-340										
Bandeirantes										
1ª	340EMS0522	MS-340	Bandeirantes	Limite municipal Corguiho e Bandeirantes (Final trecho urbano do Distrito de Balañópolis)	Ponte sobre o Córrego Barreiro	52,16	63,63	11,47	-	IMP
1ª	340EMS0636	MS-340	Bandeirantes	Ponte sobre o Córrego Barreiro	Limite municipal Rochedo e Bandeirantes	63,63	90,82	27,20	-	IMP
1ª	340EMS0908	MS-340	Bandeirantes	Limite municipal Rochedo e Bandeirantes	Entr. Rodovia BR-060(A)/BR-163(A)	90,82	101,24	10,42	-	IMP
1ª	340EMS1014	MS-340	Bandeirantes	Entr. Rodovia BR-060(A)/BR-163(A)	Entr. Rodovia MS-441/BR-060(B)/BR-163(B)	101,24	101,83	0,00	-	PAV
Corguiho										
1ª	340EMS0296	MS-340	Corguiho	Limite municipal Rio Negro e Corguiho	Fala Verdade	29,93	41,35	11,42	-	IMP
1ª	340EMS0414	MS-340	Corguiho	Fala Verdade	Início trecho urbano do Distrito de Balañópolis (Ponte sobre o Rio Aquidauana)	41,35	51,61	10,26	-	IMP
1ª	340EMS0517	MS-340	Corguiho	Início trecho urbano do Distrito de Balañópolis (Ponte sobre o Rio Aquidauana)	Limite municipal Corguiho e Bandeirantes (Final trecho urbano do Distrito de Balañópolis)	51,61	52,16	0,55	-	IMP
MS-351										
Bandeirantes										
1ª	351EMS0301	MS-351	Bandeirantes	Entr. Rodovia MS-245(A)	Limite municipal Bandeirantes e Ribas do Rio Pardo (Ponte sobre o Córrego Vertente Grande)	30,12	54,11	0,00	-	IMP
MS-352										
Corguiho										
1ª	352EMS0698	MS-352	Corguiho	Limite municipal Aquidauana e Corguiho, Ponte sobre o Córrego São Félix.	Entr. Rodovia MS-356	69,72	84,01	14,29	-	IMP
1ª	352EMS0840	MS-352	Corguiho	Entr. Rodovia MS-356	Entr. Rodovia MS-244(A) Início trecho urbano de Taboco.	84,01	103,69	19,69	-	IMP
1ª	352EMS1037	MS-352	Corguiho	Entr. Rodovia MS-244(A) Início trecho urbano de Taboco.	Entr. Rua Topázio, final trecho urbano de Taboco	103,69	104,77	0,00	-	IMP
1ª	352EMS1048	MS-352	Corguiho	Entr. Rua Topázio, final trecho urbano de Taboco	Entr. Rodovia MS-244(B)	104,77	109,93	0,00	-	IMP
1ª	352EMS1099	MS-352	Corguiho	Entr. Rodovia MS-244(B)	Limite municipal Corguiho e Rio Negro	109,93	126,10	16,17	-	IMP
MS-356										
Corguiho										
1ª	356EMS0785	MS-356	Corguiho	Limite municipal Aquidauana e Corguiho (Ponte sobre o Córrego Periquito)	Entr. Rodovia MS-352	78,51	87,55	9,04	-	IMP
MS-441										
Bandeirantes										
1ª	441EMS0179	MS-441	Bandeirantes	Entr. Rodovia BR-163 (Bandeirantes)	Limite municipal Bandeirantes e Camapuã, ponte sobre o Córrego Capim Branco	0,00	42,19	42,19	-	IMP
*Camapuã										
*2ª	441EMS0423	MS-441	*Camapuã	Limite municipal Bandeirantes e Camapuã, ponte sobre o Córrego Capim Branco	Entr. Rodovia BR-060	42,19	44,03	1,84	-	LEN
MS-445										
Jaraguari										
1ª	445EMS0010	MS-445	Jaraguari	Entr. Rodovia BR-163	Entr. Rodovia MS-010	0,00	18,42	18,42	-	IMP

LEGENDA DE CORES DA COLUNA (CÓD.)

	Sobreposição de rodovias, quantificado conforme regras abaixo (SRE): 1- Se sobreposição com rodovia federal (PLA), a extensão do trecho é contabilizada para a malha estadual. 2- Se sobreposição com rodovia federal (PAV/IMP), a extensão do trecho é contabilizada para a malha federal (exceto trecho em que o estado assumiu a responsabilidade). 3- Se sobreposição entre rodovias estaduais, a extensão do trecho é contabilizada para a rodovia estadual de menor número.
	Acesso com trechos de rodovias federais (BR) ou acesso que extrapola a quilometragem do trecho estadual.
	Rodovias concessionadas.