



MAPA E RELAÇÃO DE RODOVIAS

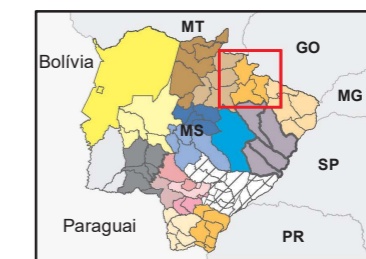
VOLUME 3

Lote 07

Fevereiro de 2026



LOTE 7 - REGIÃO NORDESTE MANUTENÇÃO E CONSERVAÇÃO



QUADRO QUANTITATIVO

Cidade	PAV	EOP	N. PAV*	Total por município (km)
Chapadão do Sul	65,9	31,1	80,0	177,0
Costa Rica	142,5	0,0	43,8	186,2
Paraíso das Águas	57,0	0,0	141,5	198,5
Total	265,3	31,1	265,3	561,7

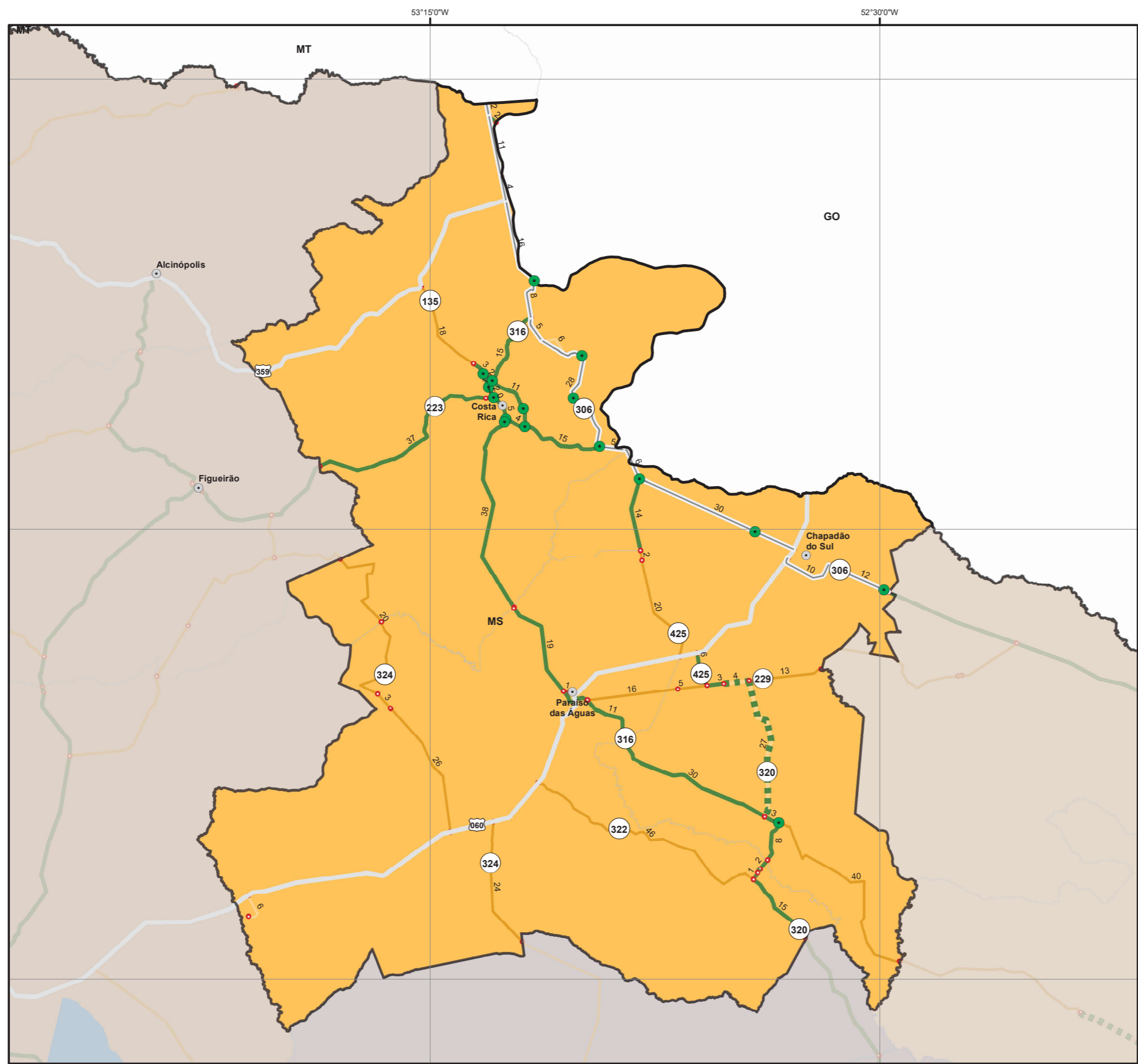
*Não Pav. Contêm as rodovias Implantadas e Leito Natural

LEGENDA

- Acessórios Rodoviários
- Municípios
- Trechos Concessionados
- Rodovias federais
- Rodovias Estaduais (SRE)
 - Duplicada
 - Pavimentada
 - Em obras de Pavimentação
 - Implantada
 - Em Obras de Implantação
 - Leito Natural

- DATUM SIRGAS 2000, CRS: 4674. - Escala em A3: 1:700.000.

- Fonte dos dados: UFs, IBGE. Rod. Federais; DNIT. Rod. Estaduais. SEILOG-MS.





SEILOG - SECRETARIA DE ESTADO DE INFRAESTRUTURA E LOGÍSTICA
 AGESUL - AGÊNCIA ESTADUAL DE GESTÃO DE EMPREENDIMENTOS DE MATO GROSSO DO SUL
 DIR - DIRETORIA DE INFRAESTRUTURA RODOVIÁRIA

Folha: 179
 NUP: 79.001.583-2026
 Documento: 157027557
 Nome: Bruna Ortega Usero Castro
 Data: 12/02/2026

MALHA RODOVIÁRIA DO LOTE 07 DA REGIÃO NORDESTE

Cidade	PAV	DUP	EOP	IMP	LEN	EOI	Total/Cidade
Chapadão do Sul	65,89	0,00	31,10	79,99	0,00	0,00	176,98
Costa Rica	142,46	0,00	0,00	38,25	5,52	0,00	186,23
Paraíso das Águas	56,98	0,00	0,00	135,80	5,70	0,00	198,48
Total/Superfície	265,33	0,00	31,10	254,04	11,23	0,00	561,70
Total Efetivo	265,33	0,00	31,10	254,04	11,23	0,00	561,70
Segmentos Concessão	PAV	DUP	EOP	IMP	LEN	EOI	Total/Cidade
Chapadão do Sul_Conc	57,99	0,00	0,00	0,00	0,00	0,00	57,99
Costa Rica_Conc	79,54	0,00	0,00	0,00	0,00	0,00	79,54
Total/Segmentos_Conc	137,53	0,00	0,00	0,00	0,00	0,00	137,53
Total Geral	402,86	0,00	31,10	254,04	11,23	0,00	699,23

REGIÃO	COD.	RODOVIA	MUNICÍPIO	INÍCIO	FIM	KM_INI	KM_FIM	VAL_EXT	PROJETO / PROGRAMA	SUPERFÍCIE
3ª REGIÃO - NORDESTE - (LOTE 07)										
MS-000										
Costa Rica										
3ª	000IMS0010	MS-000	Costa Rica	Interseção em nível tipo "X" com a Rua Anísio Pereira de Oliveira	NA		NA	0,19	-	PAV
MS-060										
Paraíso das Águas										
3ª	060AMS0010	MS-060	Paraíso das Águas	Acesso ao Laticínio Imbaúba	NA		NA	5,70	-	LEN
MS-135										
Costa Rica										
3ª	135EMS0640	MS-135	Costa Rica	Limite municipal Figueirão e Costa Rica	Entr. Rodovia BR-359	64,00	99,63	0,00	-	PAV
3ª	135EMS0998	MS-135	Costa Rica	Entr. Rodovia BR-359	Início do trecho pavimentado	99,63	117,59	17,96	-	IMP
3ª	135EMS1175	MS-135	Costa Rica	Início do trecho pavimentado	Entr. Contorno rodoviário de Costa Rica (C-002)	117,59	120,34	2,75	-	PAV
3ª	135EMS1205	MS-135	Costa Rica	Entr. Contorno rodoviário de Costa Rica (C-002)	Entr. Rodovia MS-316	120,34	122,93	2,59	-	PAV
3ª	135IMS0010	MS-135	Costa Rica	Interseção no entroncamento com Contorno rodoviário de Costa Rica	NA		NA	0,47	-	PAV
3ª	135CMS0010	MS-135	Costa Rica	Contorno rodoviário de Costa Rica (Entr. MS-135 - Entr. MS-223)	NA		NA	2,09	-	PAV
3ª	135IMS0020	MS-135	Costa Rica	Interseção no entroncamento com a rodovia MS-316	NA		NA	0,23	-	PAV
MS-223										
Costa Rica										
3ª	223EMS1770	MS-223	Costa Rica	Limite municipal Figueirão e Costa Rica	Início trecho urbano de Costa Rica	176,89	214,19	37,30	-	PAV
3ª	223EMS2146	MS-223	Costa Rica	Início trecho urbano de Costa Rica	Entr. Rodovia MS-316(A)	214,19	215,66	1,47	-	PAV
3ª	223EMS2158	MS-223	Costa Rica	Entr. Rodovia MS-316(A)	Entr. Rodovia MS-316(B) (Final trecho urbano de Costa Rica)	215,66	220,47	4,80	-	PAV
3ª	223EMS2206	MS-223	Costa Rica	Entr. Rodovia MS-316(B) (Final trecho urbano de Costa Rica)	Entr. Contorno Rodoviário de Costa Rica (C-003)	220,47	224,11	3,65	-	PAV
3ª	223EMS2243	MS-223	Costa Rica	Entr. Contorno Rodoviário de Costa Rica (C-003)	Entr. Rodovia MS-306 (Cantina)	224,11	239,07	14,95	-	PAV
3ª	223IMS0060	MS-223	Costa Rica	Interseção no entroncamento com a rodovia MS-135	NA		NA	0,30	-	PAV
3ª	223IMS0070	MS-223	Costa Rica	Interseção no entroncamento da rodovia MS-316	NA		NA	0,35	-	PAV
3ª	223IMS0080	MS-223	Costa Rica	Interseção de entroncamento com o anel rodoviário de Costa Rica	NA		NA	0,30	-	PAV
3ª	223IMS0090	MS-223	Costa Rica	Interseção no entroncamento com a rodovia MS-306	NA		NA	0,12	-	PAV
MS-229										
Chapadão do Sul										
3ª	229EMS0160	MS-229	Chapadão do Sul	Limite municipal Paraíso das Águas e Chapadão do Sul	Entr. Rodovia MS-425	15,97	21,15	5,18	-	IMP
3ª	229EMS0212	MS-229	Chapadão do Sul	Entr. Rodovia MS-425	Início de trecho em obras de pavimentação	21,15	24,14	2,98	-	PAV
3ª	229EMS0241	MS-229	Chapadão do Sul	Início de trecho em obras de pavimentação	Entr. Rodovia MS-320 (final trecho em obras de pavimentação)	24,14	28,62	4,49	-	EOP
3ª	229EMS0287	MS-229	Chapadão do Sul	Entr. Rodovia MS-320 (final trecho em obras de pavimentação)	Limite municipal Chapadão do Sul e Cassilândia (Ponte sobre o Córrego Indaiá)	28,62	41,53	12,91	-	IMP
Paraíso das Águas										
3ª	229EMS0010	MS-229	Paraíso das Águas	Entr. Rodovia MS-316	Limite municipal Paraíso das Águas e Chapadão do Sul	0,00	15,97	15,97	-	IMP
MS-306										
Chapadão do Sul										
3ª	306EMS0795	MS-306	Chapadão do Sul_Conc	Limite municipal Costa Rica e Chapadão do Sul	Entr. Rodovia MS 425 (Pouso Frio)	79,54	85,42	5,89	CONCESSÃO	PAV
3ª	306EMS0853	MS-306	Chapadão do Sul_Conc	Entr. Rodovia MS 425 (Pouso Frio)	Entr. Rodovia BR-060 (A)	85,42	115,48	30,05	CONCESSÃO	PAV
3ª	306EMS1153	MS-306	Chapadão do Sul_Conc	Entr. Rodovia BR-060 (A)	Entr. BR-060 (B) - Início do Contorno de Chapadão do Sul	115,48	117,50	0,00	CONCESSÃO	PAV
3ª	306EMS1169	MS-306	Chapadão do Sul_Conc	Entr. BR-060 (B) - Início do Contorno de Chapadão do Sul	Fim do Contorno de Chapadão do Sul	117,50	127,92	10,41	CONCESSÃO	PAV
3ª	306EMS1213	MS-306	Chapadão do Sul_Conc	Fim do Contorno de Chapadão do Sul	Limite municipal Chapadão do Sul e Cassilândia	127,92	139,55	11,64	CONCESSÃO	PAV
3ª	306IMS0050	MS-306	Chapadão do Sul	Interseção vazada no Entr. da rodovia MS-425	NA		NA	0,32	-	PAV
3ª	306IMS0060	MS-306	Chapadão do Sul	Interseção no Entr. ao acesso a Ferronorte	NA		NA	1,05	-	PAV
3ª	306IMS0090	MS-306	Chapadão do Sul	Interseção em nível tipo "T" (Aviação Agrícola Chapadão do Sul)	NA		NA	0,07	-	PAV
Costa Rica										
3ª	306EMS0010	MS-306	Costa Rica_Conc	Placa de Mineiros	Entr. Rodovia BR 359(A)	0,00	2,47	2,47	CONCESSÃO	PAV
3ª	306EMS0026	MS-306	Costa Rica_Conc	Entr. Rodovia BR 359(A)	Distrito de Baús	2,47	13,63	11,16	CONCESSÃO	PAV
3ª	306EMS0135	MS-306	Costa Rica_Conc	Distrito de Baús	Entr. Rodovia BR-359(B)	13,63	18,08	4,45	CONCESSÃO	PAV
3ª	306EMS0179	MS-306	Costa Rica_Conc	Entr. Rodovia BR-359(B)	Bolicho Seco	18,08	34,37	16,29	CONCESSÃO	PAV
3ª	306EMS0340	MS-306	Costa Rica_Conc	Bolicho Seco	Entr. Rodovia MS-316 (Gaúcho Pobre)	34,37	42,04	7,68	CONCESSÃO	PAV



SEILOG - SECRETARIA DE ESTADO DE INFRAESTRUTURA E LOGÍSTICA
 AGESUL - AGÊNCIA ESTADUAL DE GESTÃO DE EMPREENDIMENTOS DE MATO GROSSO DO SUL
 DIR - DIRETORIA DE INFRAESTRUTURA RODOVIÁRIA

Cidade	PAV	DUP	EOP	IMP	LEN	EOI	Total/Cidade
Chapadão do Sul	65,89	0,00	31,10	79,99	0,00	0,00	176,98
Costa Rica	142,46	0,00	0,00	38,25	5,52	0,00	186,23
Paraíso das Águas	56,98	0,00	0,00	135,80	5,70	0,00	198,49
Total/Superfície	265,33	0,00	31,10	254,04	11,23	0,00	561,70
Total Efetivo	265,33	0,00	31,10	254,04	11,23	0,00	561,70
Segmentos Concessão	PAV	DUP	EOP	IMP	LEN	EOI	Total/Cidade
Chapadão do Sul_Conc	57,99	0,00	0,00	0,00	0,00	0,00	57,99
Costa Rica_Conc	79,54	0,00	0,00	0,00	0,00	0,00	79,54
Total/Segmentos_Conc	137,53	0,00	0,00	0,00	0,00	0,00	137,53
Total Geral	402,86	0,00	31,10	254,04	11,23	0,00	699,23

3ª REGIÃO - NORDESTE - (LOTE 07)										
REGIÃO	CÓD.	RODOVIA	MUNICÍPIO	INÍCIO	FIM	KM_INI	KM_FIM	VAL_EXT	PROJETO / PROGRAMA	SUPERFÍCIE
3ª	306EMS0419	MS-306	Costa Rica_Conc	Entr. Rodovia MS-316 (Gaúcho Pobre)	Acesso à Capela (A-004)	42,04	47,24	5,20	CONCESSÃO	PAV
3ª	306EMS0471	MS-306	Costa Rica_Conc	Acesso à Capela (A-004)	Entr. Rodovia MS-223 (Cantina)	47,24	74,86	27,62	CONCESSÃO	PAV
3ª	306EMS0747	MS-306	Costa Rica_Conc	Entr. Rodovia MS-223 (Cantina)	Limite municipal Costa Rica e Chapadão do Sul	74,86	79,54	4,67	CONCESSÃO	PAV
3ª	306IMS0010	MS-306	Costa Rica	Interseção em nível canalizada no Entr. com a rodovia GO-206.	NA	NA	NA	0,35	-	PAV
3ª	306IMS0020	MS-306	Costa Rica	Interseção no entroncamento da rodovia MS-316	NA	NA	NA	0,26	-	PAV
3ª	306AMS0010	MS-306	Costa Rica	Acesso à Capela	NA	NA	NA	5,52	-	LEN
3ª	306IMS0030	MS-306	Costa Rica	Interseção em nível tipo "T" (Cachoeira Rapadura)	NA	NA	NA	0,18	-	PAV
3ª	306IMS0040	MS-306	Costa Rica	Interseção vazada (acesso a Vila Laje)	NA	NA	NA	0,19	-	PAV
3ª	306AMS0051	MS-306	Costa Rica	Acesso a MS-306 (Divisa GO/MS)	NA	NA	NA	1,61	-	PAV
MS-316										
Chapadão do Sul										
3ª	316EMS0957	MS-316	Chapadão do Sul	Limite municipal Paraíso das Águas e Chapadão do Sul (Ponte sobre o Córrego Macaco)	Entr. Rodovia MS-320(A)	95,83	125,91	30,08	-	PAV
3ª	316EMS1261	MS-316	Chapadão do Sul	Entr. Rodovia MS-320(A)	Entr. Rodovia MS-320(B)	125,91	128,71	2,80	-	PAV
3ª	316EMS1289	MS-316	Chapadão do Sul	Entr. Rodovia MS-320(B)	Limite municipal Chapadão do Sul e Inocência (Ponte sobre o Rio Indaiá Grande)	128,71	168,42	39,71	-	IMP
Costa Rica										
3ª	316EMS0010	MS-316	Costa Rica	Entr. Rodovia MS-306 (Gaúcho Pobre)	Entr. Contorno rodoviário de Costa Rica	0,00	14,53	14,53	-	PAV
3ª	316EMS0145	MS-316	Costa Rica	Entr. Contorno rodoviário de Costa Rica	Entr. Rodovia MS-135	14,53	15,90	1,37	-	PAV
3ª	316EMS0159	MS-316	Costa Rica	Entr. Rodovia MS-135	Entr. Rua Dez (Início perímetro urbano de Costa Rica)	15,90	17,56	1,66	-	PAV
3ª	316EMS0175	MS-316	Costa Rica	Entr. Rua Dez (Início perímetro urbano de Costa Rica)	Entr. Rodovia MS-223(A)	17,56	18,00	0,43	-	PAV
3ª	316EMS0181	MS-316	Costa Rica	Entr. Rodovia MS-223(A)	Entr. MS-223(B) (Final perímetro urbano de Costa Rica)	18,00	22,80	0,00	-	PAV
3ª	316EMS0228	MS-316	Costa Rica	Entr. MS-223(B) (Final perímetro urbano de Costa Rica)	Limite municipal Costa Rica e Paraíso das Águas	22,80	61,22	38,43	-	PAV
3ª	316IMS0010	MS-316	Costa Rica	Interseção no entroncamento doanel rodoviário de Costa Rica	NA	NA	NA	0,24	-	PAV
3ª	316CMS0010	MS-316	Costa Rica	Contorno viário de Costa Rica (Entr. MS-316 - Entr. MS-223)	NA	NA	NA	11,29	-	PAV
3ª	316IMS0020	MS-316	Costa Rica	Interseção em nível canalizada (acesso a rodovia MS-223)	NA	NA	NA	0,34	-	PAV
Paraíso das Águas										
3ª	316EMS0612	MS-316	Paraíso das Águas	Limite municipal Costa Rica e Paraíso das Águas	Entr. Contorno rodoviário de Paraíso das Águas	61,22	80,29	19,07	-	PAV
3ª	316EMS0803	MS-316	Paraíso das Águas	Entr. Contorno rodoviário de Paraíso das Águas	Entr. Rua Pedro Cândido Lemes (Início trecho urbano de Paraíso das Águas)	80,29	81,34	1,05	-	PAV
3ª	316EMS0814	MS-316	Paraíso das Águas	Entr. Rua Pedro Cândido Lemes (Início trecho urbano de Paraíso das Águas)	Entr. Rotatória BR-060 (Final trecho urbano de Paraíso das Águas)	81,34	82,56	1,22	-	PAV
3ª	316EMS0826	MS-316	Paraíso das Águas	Entr. Rotatória BR-060 (Final trecho urbano de Paraíso das Águas)	Entr. Rodovia MS-229	82,56	85,24	2,68	-	PAV
3ª	316EMS0853	MS-316	Paraíso das Águas	Entr. Rodovia MS-229	Limite municipal Paraíso das Águas e Chapadão do Sul (Ponte sobre o Córrego Macaco)	85,24	95,83	10,59	-	PAV
3ª	316CMS0020	MS-316	Paraíso das Águas	Contorno Rodoviário de Paraíso das Águas	NA	NA	NA	3,18	-	PAV
MS-320										
Chapadão do Sul										
3ª	320EMS0237	MS-320	Chapadão do Sul	Entr. Rodovia MS-229	Entr. Rodovia MS-316(A)	22,27	48,88	26,61	-	EOP
3ª	320EMS0400	MS-320	Chapadão do Sul	Entr. Rodovia MS-316(A)	Entr. Rodovia MS-316(B)	48,88	51,68	0,00	-	PAV
3ª	320EMS0503	MS-320	Chapadão do Sul	Entr. Rodovia MS-316(B)	Limite municipal Chapadão do Sul e Paraíso das Águas (Ponte sobre o Rio Sucuriu)	51,68	59,34	7,67	-	PAV
3ª	320IMS0010	MS-320	Chapadão do Sul	Interseção no Entr. com a rodovia MS-316.	NA	NA	NA	0,95	-	PAV
Paraíso das Águas										
3ª	320EMS0581	MS-320	Paraíso das Águas	Limite municipal Chapadão do Sul e Paraíso das Águas (Ponte sobre o Rio Sucuriu)	Início trecho urbano de Pouso Alto	59,34	61,51	2,16	-	PAV
3ª	320EMS0601	MS-320	Paraíso das Águas	Início trecho urbano de Pouso Alto	Final trecho urbano de Pouso Alto	61,51	62,28	0,77	-	PAV
3ª	320EMS0609	MS-320	Paraíso das Águas	Final trecho urbano de Pouso Alto	Entr. Rodovia MS-322	62,28	63,77	1,49	-	PAV
3ª	320EMS0625	MS-320	Paraíso das Águas	Entr. Rodovia MS-322	Limite municipal Paraíso das Águas e Água Clara	63,77	78,54	14,76	-	PAV
MS-322										
Paraíso das Águas										
3ª	322EMS0010	MS-322	Paraíso das Águas	Entr. Rodovia BR-060	Entr. Rodovia MS-320	0,00	46,49	46,49	-	IMP
MS-324										
Costa Rica										



SEILOG - SECRETARIA DE ESTADO DE INFRAESTRUTURA E LOGÍSTICA
 AGESUL - AGÊNCIA ESTADUAL DE GESTÃO DE EMPREENDIMENTOS DE MATO GROSSO DO SUL
 DIR - DIRETORIA DE INFRAESTRUTURA RODOVIÁRIA

Cidade	PAV	DUP	EOP	IMP	LEN	EOI	Total/Cidade
Chapadão do Sul	65,89	0,00	31,10	79,99	0,00	0,00	176,98
Costa Rica	142,46	0,00	0,00	38,25	5,52	0,00	186,23
Paraíso das Águas	56,98	0,00	0,00	135,80	5,70	0,00	198,49
Total/Superfície	265,33	0,00	31,10	254,04	11,23	0,00	561,70
Total Efetivo	265,33	0,00	31,10	254,04	11,23	0,00	561,70
Segmentos Concessão	PAV	DUP	EOP	IMP	LEN	EOI	Total/Cidade
Chapadão do Sul_Conc	57,99	0,00	0,00	0,00	0,00	0,00	57,99
Costa Rica_Conc	79,54	0,00	0,00	0,00	0,00	0,00	79,54
Total/Segmentos_Conc	137,53	0,00	0,00	0,00	0,00	0,00	137,53
Total Geral	402,86	0,00	31,10	254,04	11,23	0,00	699,23

3ª REGIÃO - NORDESTE - (LOTE 07)										
REGIÃO	CÓD.	RODOVIA	MUNICÍPIO	INÍCIO	FIM	KM_INI	KM_FIM	VAL_EXT	PROJETO / PROGRAMA	SUPERFÍCIE
3ª	324EMS2110	MS-324	Costa Rica	Limite municipal Paraíso das Águas e Costa Rica (Ponte sobre o Rio Lajeado)	Limite municipal Costa Rica e Figueirão	210,87	231,16	20,29	-	IMP
Paraíso das Águas										
3ª	324EMS1296	MS-324	Paraíso das Águas	Limite municipal Água Clara e Paraíso das Águas	Entr. Rodovia BR-060(A)	129,76	153,99	24,23	-	IMP
3ª	324EMS1540	MS-324	Paraíso das Águas	Entr. Rodovia BR-060(A)	Entr. Rodovia BR-060(B)	153,99	161,76	0,00	-	PAV
3ª	324EMS1618	MS-324	Paraíso das Águas	Entr. Rodovia BR-060(B)	Limite municipal Paraíso das Águas e Camapuã	161,76	187,81	26,05	-	IMP
3ª	324EMS1879	MS-324	Paraíso das Águas	-	-	187,81	191,29	3,48	-	IMP
3ª	324EMS1913	MS-324	Paraíso das Águas	Limite municipal Camapuã e Paraíso das Águas	Limite municipal Paraíso das Águas e Costa Rica (Ponte sobre o Rio Lajeado)	191,29	210,87	19,58	-	IMP
MS-425										
Chapadão do Sul										
3ª	425EMS0010	MS-425	Chapadão do Sul	Entr. Rodovia MS-229	Entr. Rodovia BR-060(A)	0,00	6,32	6,32	-	PAV
3ª	425EMS0063	MS-425	Chapadão do Sul	Entr. Rodovia BR-060(A)	Entr. Rodovia BR-060(B)	6,32	9,48	0,00	-	PAV
3ª	425EMS0095	MS-425	Chapadão do Sul	Entr. Rodovia BR-060(B)	Interseção de acesso a Usina IACO Agrícola	9,48	29,92	20,44	-	IMP
3ª	425EMS0300	MS-425	Chapadão do Sul	Interseção de acesso a Usina IACO Agrícola	Início do trecho pavimentado	29,92	31,67	1,75	-	IMP
3ª	425EMS0303	MS-425	Chapadão do Sul	Início do trecho pavimentado	Entr. Rodovia MS-306 (Pouso Frio)	31,67	45,34	13,67	-	PAV

LEGENDA DE CORES DA COLUNA (CÓD.)

	Sobreposição de rodovias, quantificado conforme regras abaixo (SRE): 1- Se sobreposição com rodovia federal (PLA), a extensão do trecho é contabilizada para a malha estadual. 2- Se sobreposição com rodovia federal (PAV/IMP), a extensão do trecho é contabilizada para a malha federal (exceto trecho em que o estado assumiu a responsabilidade). 3- Se sobreposição entre rodovias estaduais, a extensão do trecho é contabilizada para a rodovia estadual de menor número.
	Acesso com trechos de rodovias federais (BR) ou acesso que extrapola a quilometragem do trecho estadual.
	Rodovias concessionadas.