



RELATÓRIO FOTOGRÁFICO DAS RODOVIAS PAVIMENTADAS E NÃO PAVIMENTADAS DO ESTADO DE MATO GROSSO DO SUL

VOLUME 4

LOTE 07

Fevereiro de 2026

RELATÓRIO FOTOGRÁFICO

LOTE 07



FOTO 01 MS-135



FOTO 02 MS-223



FOTO 03 MS-229



FOTO 04 MS-320

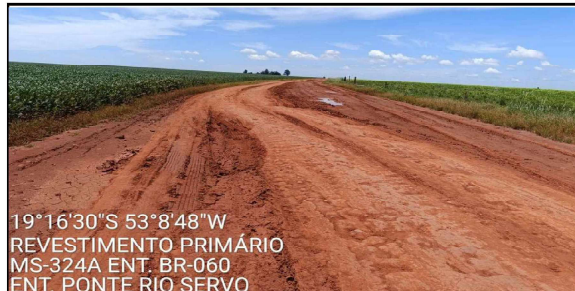


FOTO 05 MS-324



FOTO 06 MS-425

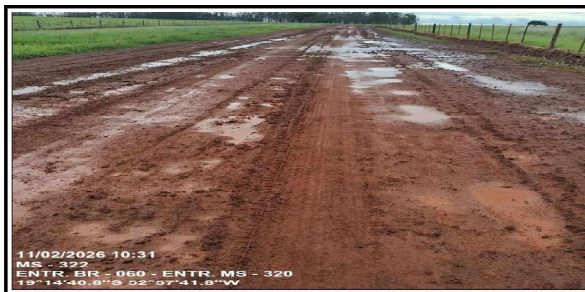


FOTO 07 MS-322