



## RELATÓRIO FOTOGRÁFICO DAS RODOVIAS PAVIMENTADAS E NÃO PAVIMENTADAS DO ESTADO DE MATO GROSSO DO SUL

VOLUME 4

LOTE 09

Fevereiro de 2026

## RELATÓRIO FOTOGRÁFICO

### LOTE 09

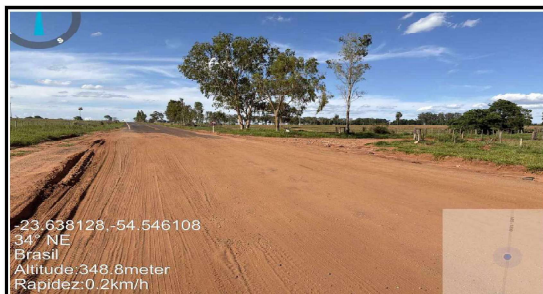


Foto 01 MS-180

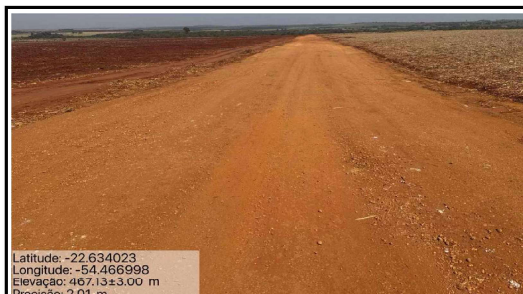


Foto 02 MS-283

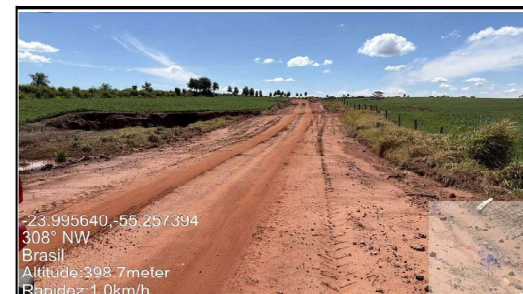


Foto 03 MS-290

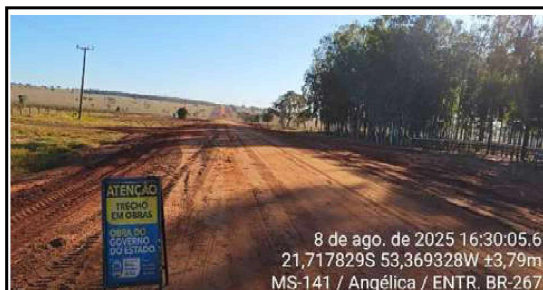


FOTO 04 MS-141



FOTO 05 MS-145



FOTO 06 MS-386



FOTO 07 MS-489

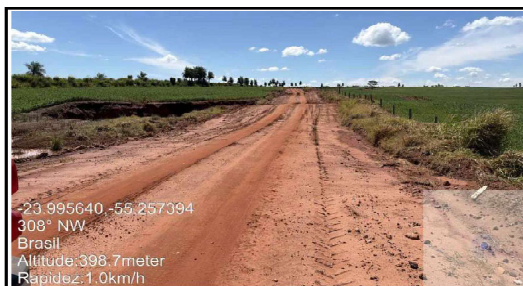


FOTO 08 MS-299



FOTO 09 MS-295



## RELATÓRIO FOTOGRÁFICO

LOTE 09



MS 488 - Itaquiraí/ Porto Santo Antônio  
23° 28' 34.505" S, 54° 0' 6.425" W

Foto 10 MS-488

