



RELATÓRIO FOTOGRÁFICO DAS RODOVIAS PAVIMENTADAS E NÃO PAVIMENTADAS DO ESTADO DE MATO GROSSO DO SUL

VOLUME 4

LOTE 13

Fevereiro de 2026

RELATÓRIO FOTOGRÁFICO

LOTE 13

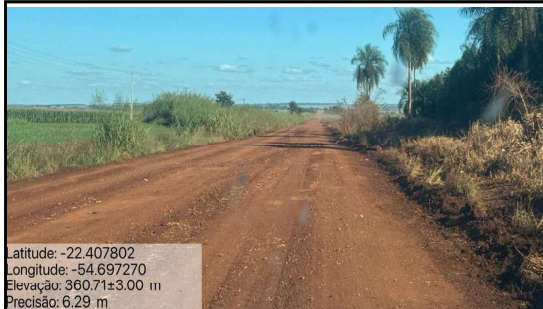


Foto 01 MS-156



Foto 02 MS-156



Foto 03 MS-162

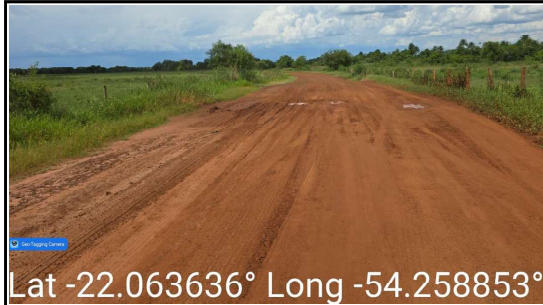


Foto 04 MS-274



Foto 05 MS-379

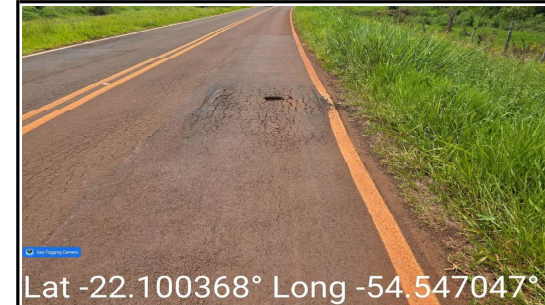


Foto 06 MS-470



Foto 07 MS-276



Foto 08 MS-477



Foto 09 MS-280



RELATÓRIO FOTOGRÁFICO

LOTE 13



Latitude: -22.124403
Longitude: 56.169377

Foto 10 MS-270



Latitude: -22.047688
Longitude: -55.402048
Altitude: 487.85457 m

Foto 11 MS-468

